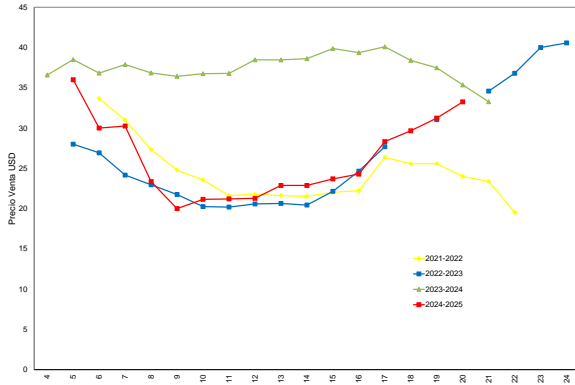


Uva de mesa en Chile, panorama actual, desafíos y oportunidades

Expovid, Ovalle

Mayo 13, 2026

Escenario al inicio de temporada 25-26



Tendrá que ser fumigada en destino

Estados Unidos oficializó suspensión del Systems Approach para uva de mesa de Chile.

La medida ya fue actualizada por el APHIS norteamericano, luego de que un juez federal revirtiera la posibilidad de que la fruta fuera comercializada sin ser fumigada con bromuro de metilo, a cambio de un programa de mitigación y monitoreo en su origen.

17 de Noviembre 2025

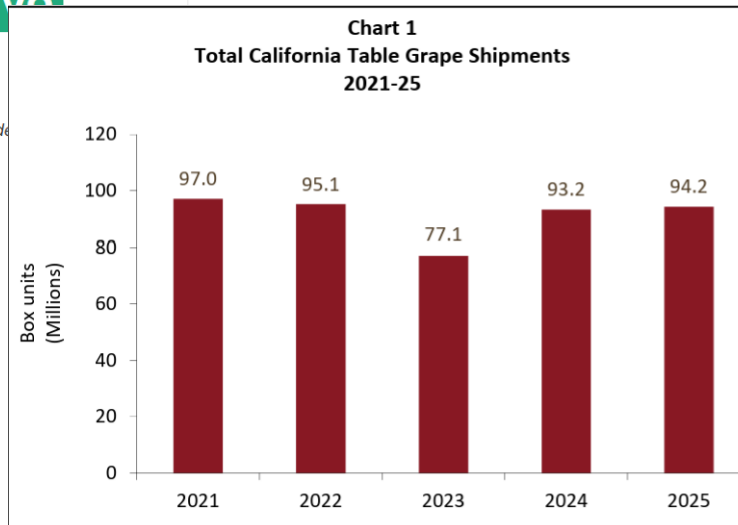
Equipo Redagráfica

14 de noviembre de 2025

Uva peruana: rumbo a un nuevo máximo exportador

Según estimaciones de Fresh Fruit, las exportaciones peruanas de uva de cerrarían en torno a US\$ 1,900 millones.

Chile perdió su ventana en el Retail americano



Sudáfrica/Uvas de mesa: Primera estimación sitúa temporada 2025/26 en 79,4 millones de cajas

Oct 1, 2025

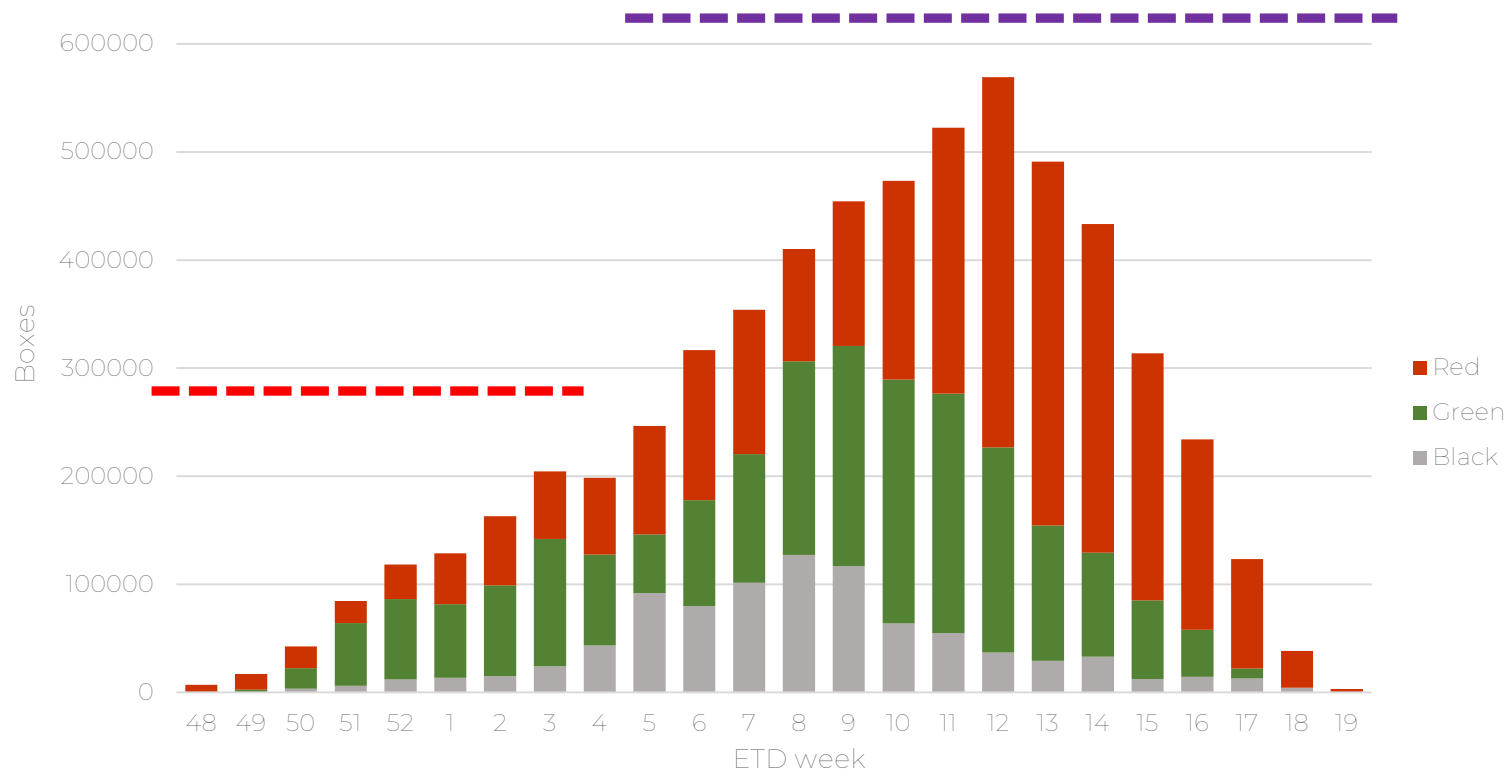


La industria sudafricana de uva de mesa ha publicado sus primeras estimaciones de cosecha para la temporada 2025/26, pronosticando una producción de 79,4 millones de cajas. La estimación establece un límite mínimo de 77,0 millones de cajas y un límite máximo de 81,7 millones de cajas. Se espera que los volúmenes de exportación crezcan 0,6% en comparación con la temporada 2024/25 y un 6,6% en comparación con el promedio de cinco años.

Table 1: First Crop Estimate for 2025/26 season (million 4.5 kg equivalent cartons)

Region	5-Year Average	2024/25 Actual	2025/26 Estimate
Northern Provinces	6.3	4.8	5.1
Orange River	21.3	25	25.6
Olifants River	3.9	4.4	3.7
Berg River	19.2	19.4	19.5
Hex River	23.8	25.3	25.5
National	74.5	78.9	79.4

Cómo enfrentar la parte temprana de la temporada Chilena?

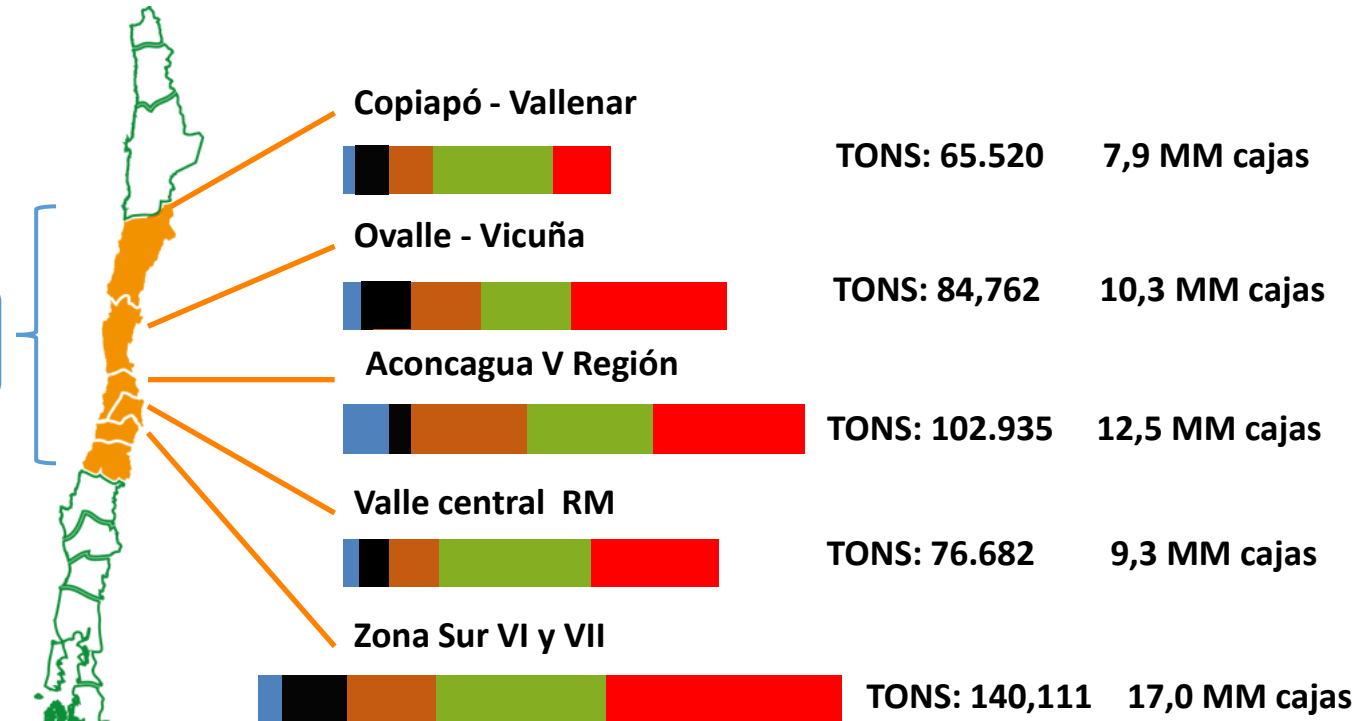


- Producto, variedades y calibres
- Técnico, producto, y estrategia fitosanitaria
- Programa de exportación, peso fijo de todos los formatos.
- Costos de materiales y servicios
- System Approach México y Brasil



1.200 km

Volumen exportado de uva de mesa temporada 2025-2026



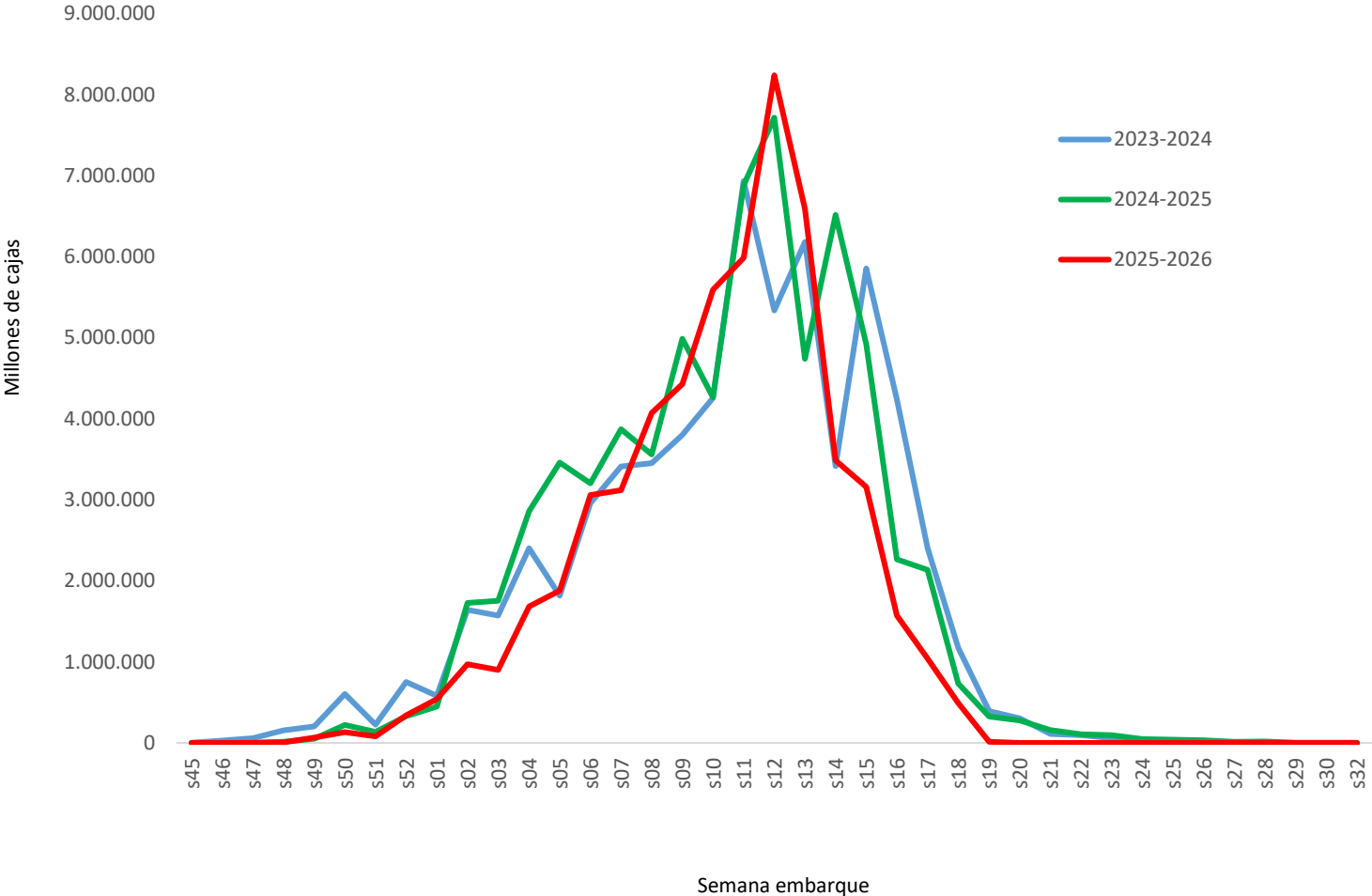
TOTAL TONS:

57 MM Cajas

- White seedless
- Red seedless
- Black seedless
- Red seeded
- Others

23.000 has ?

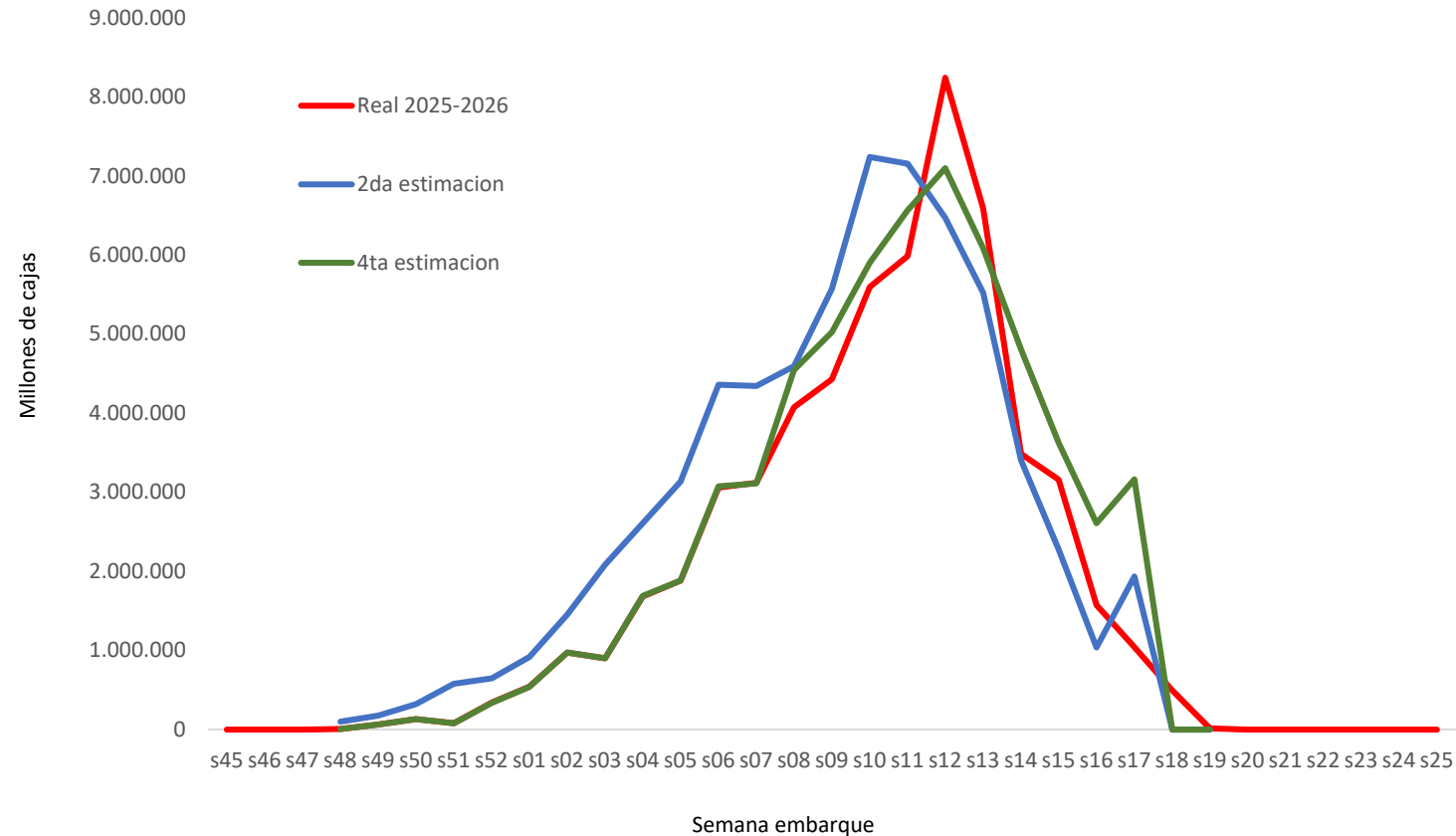
Embarques de uva de mesa últimas tres temporadas todos los destinos



- Timming de cosecha bastante promedio o normal (capacidad de embarques)
- Peak semana 12 con + 8 mm de cajas.
- Lluvias de marzo marcaron la temporada
- Volumen total V/S estimación

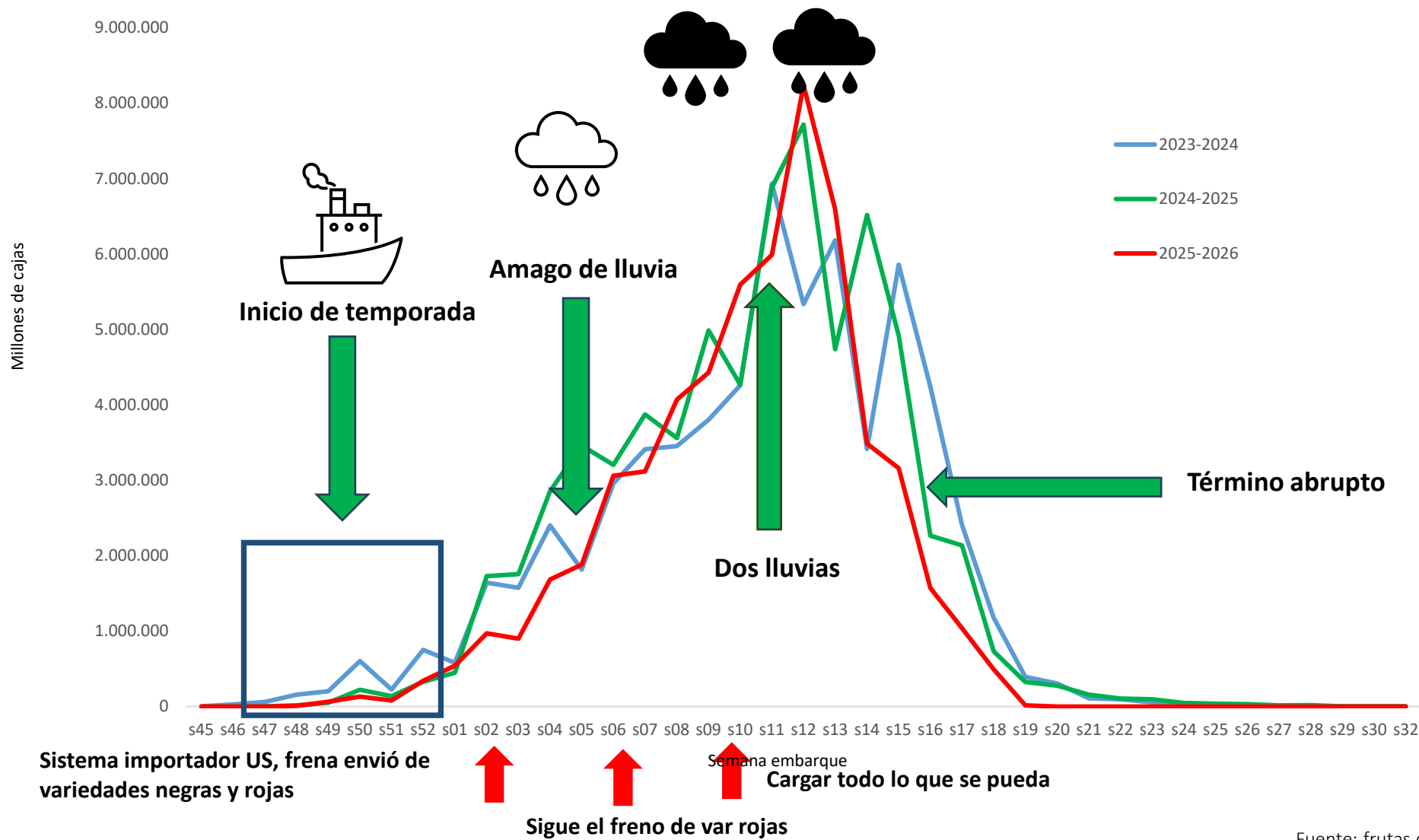
Fuente: Frutas de Chile

Embarques de uva de mesa y estimaciones Comité de Uva de Mesa de Frutas de Chile



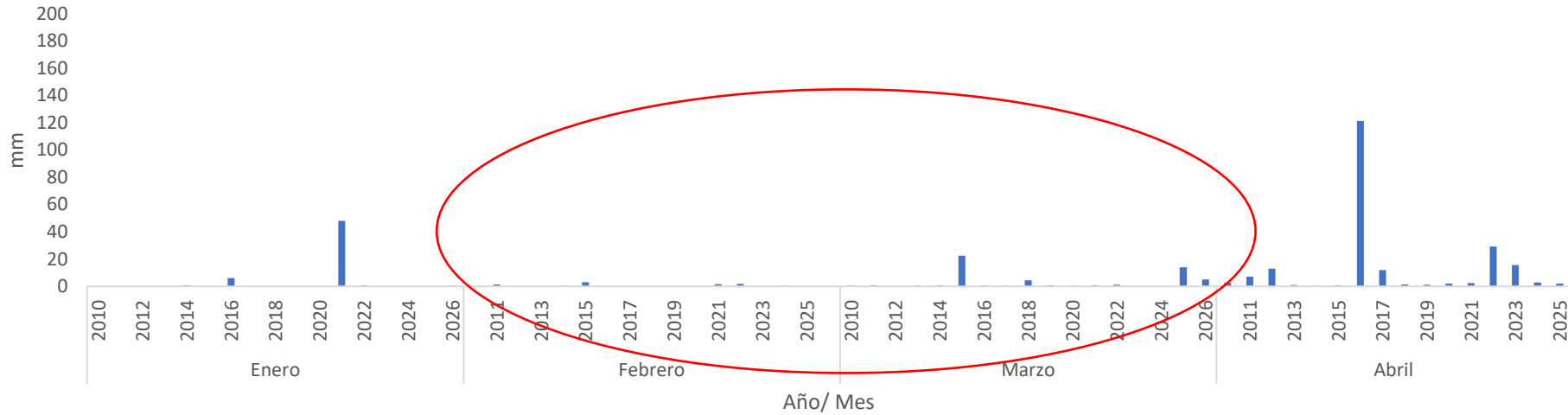
2da estimación	65 MM
4ta estimación	62,5 MM
Real	57MM

Como transcurrió la temporada Chilena?



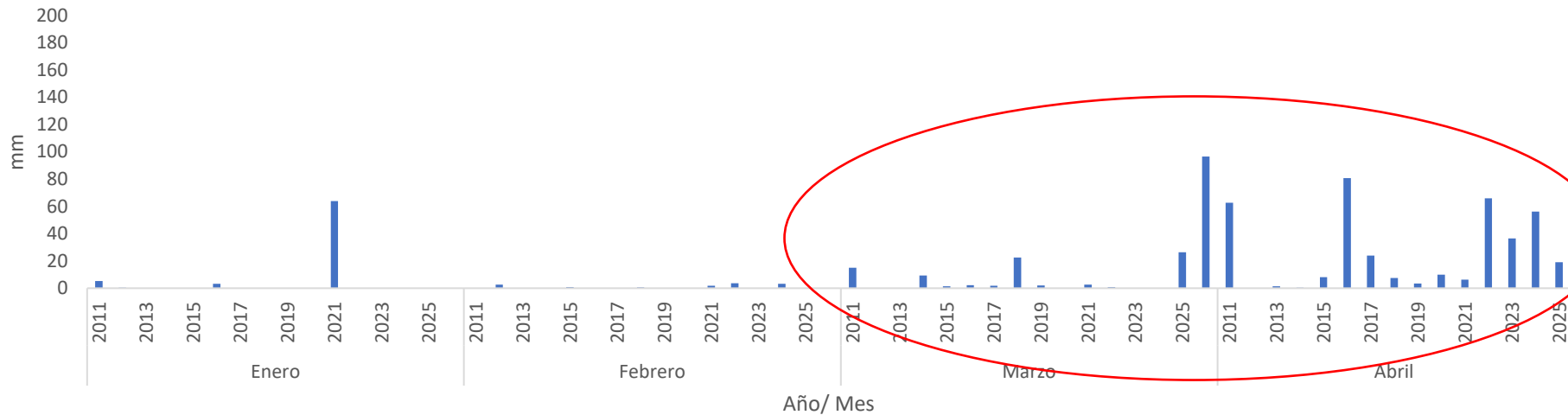
Precipitaciones históricas, distintas localidades

Precipitaciones, mm mensuales



Buin, región metropolitana

Precipitaciones, mm mensuales

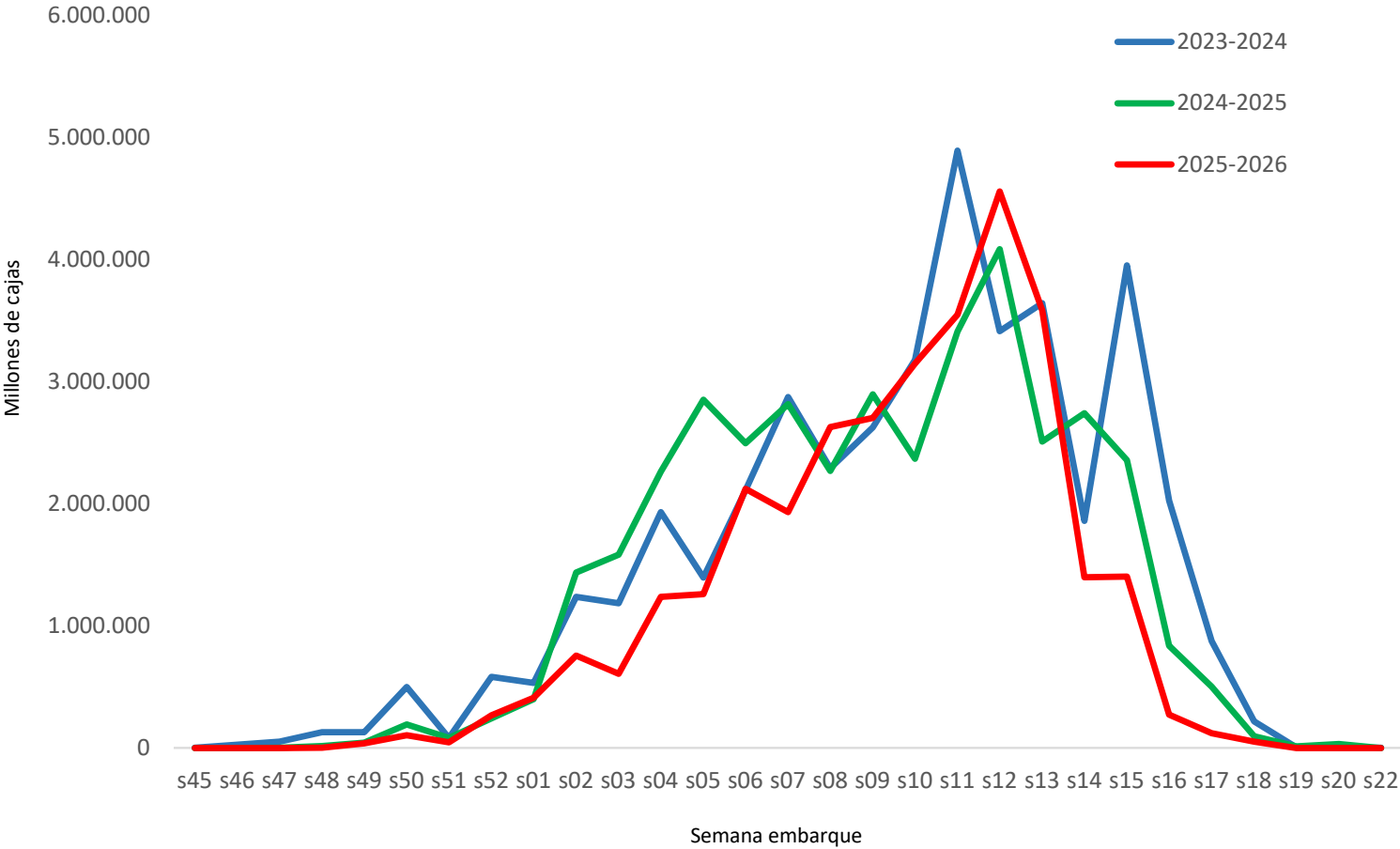


Nancagua, VI región

Principales exportadores nacionales, principales destinos

EXPORTADOR	REGION							Total general	% norte america
	CANADA	COSTA ESTE	COSTA OESTE	EUROPA	LATINOAMERICA	LEJANO ORIENTE	MEDIO ORIENTE		
EXP.SUBSOLE	65.894	2.201.338	880.741	1.647.547	237.814	561.591	0	5.594.925	56%
EXSER LTDA.	307.860	2.042.922	386.680	534.170	305.356	135.169	0	3.712.157	74%
DOLE-CHILE S.A.	351.495	936.724	404.727	1.056.134	221.823	299.041	187.708	3.457.651	49%
ATACAMA LTDA.	15.200	1.752.687	917.470	202.742	144.177	74.239	0	3.106.516	86%
RIO BLANCO SPA	286.268	1.275.517	182.121	341.083	437.968	311.800	0	2.834.756	62%
GESEX S.A.	331.208	1.107.860	336.776	513.022	414.367	110.319	0	2.813.552	63%
UNIFRUTTI SPA	32.400	1.148.324	342.609	724.915	151.639	213.876	0	2.613.763	58%
FRUT.DEL NORTE	14.947	413.644	93.694	323.977	698.417	554.667	0	2.099.346	25%
EXP.SANTA ELENA	713.809	626.945	108.802	278.045	34.004	105.147	0	1.866.751	78%
EXP.RIO KING	0	980.338	369.399	75.574	18.156	134.189	0	1.577.657	86%
POLAR FRUIT INT	0	341.874	227.104	249.843	408.603	79.022	4.560	1.311.005	43%
DEL MONTE FRESH	47.520	534.211	49.680	123.114	185.142	349.475	0	1.289.142	49%
PROVIDENCE EXPORTS	72.458	622.969	201.894	160.504	152.547	37.150	0	1.247.521	72%
SANTA MARIA S.A	17.425	599.062	179.430	161.699	33.123	127.387	0	1.118.125	71%

Embarques de uva de mesa últimas tres temporadas mercado Americano



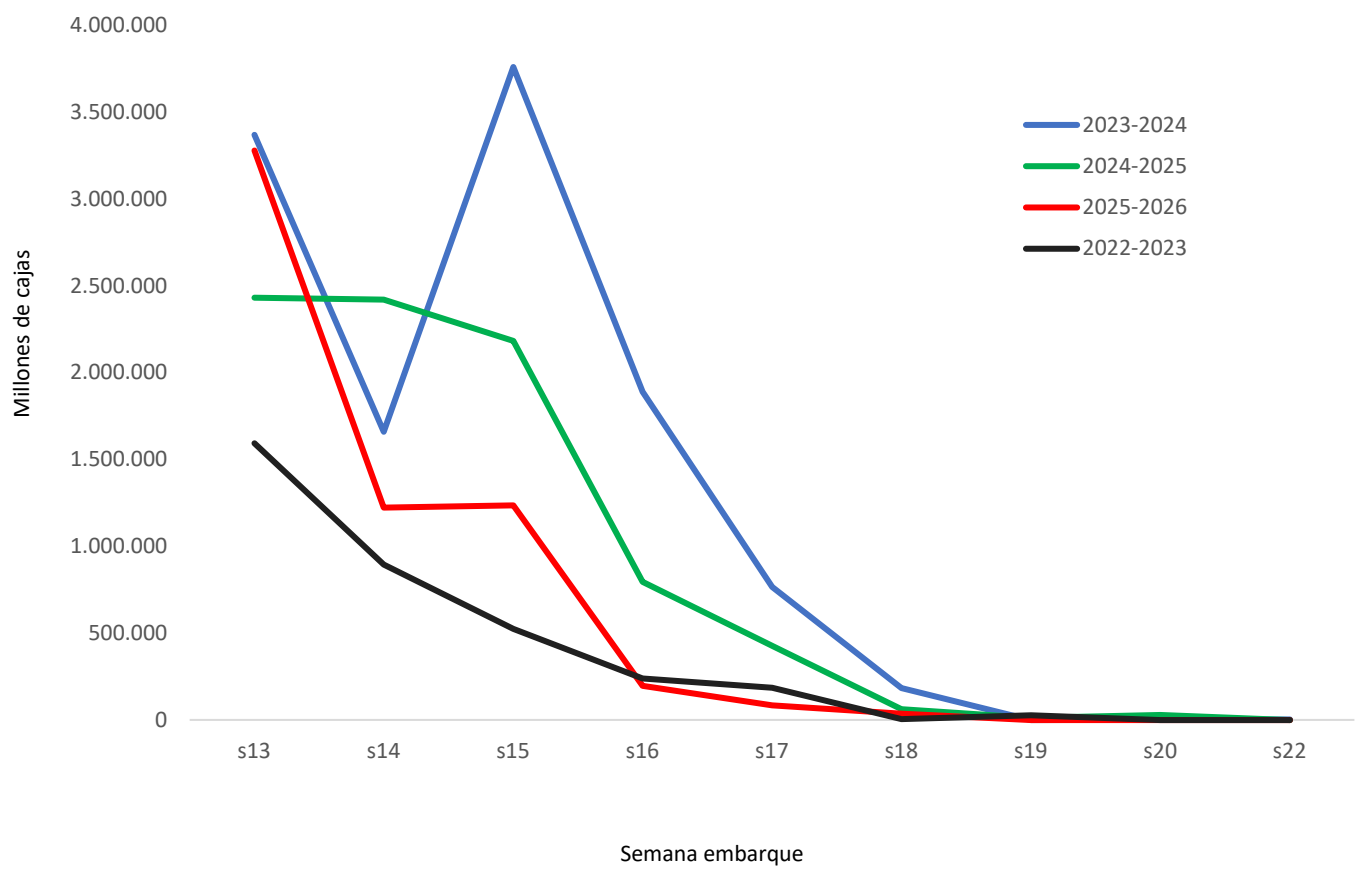
• 2023-2024 --> 42MM cajas

• 2024-2025 --> 38MM cajas

• 2025-2026 --> 32MM cajas

Fuente: Frutas de Chile

Embarques fruta post marketing order



2022-2023 → 3,4 MM cajas
 2023-2023 → 11,75 MM cajas
 2024-2025 → 8,5 MM cajas
 2025-2026 → 6,0 MM cajas

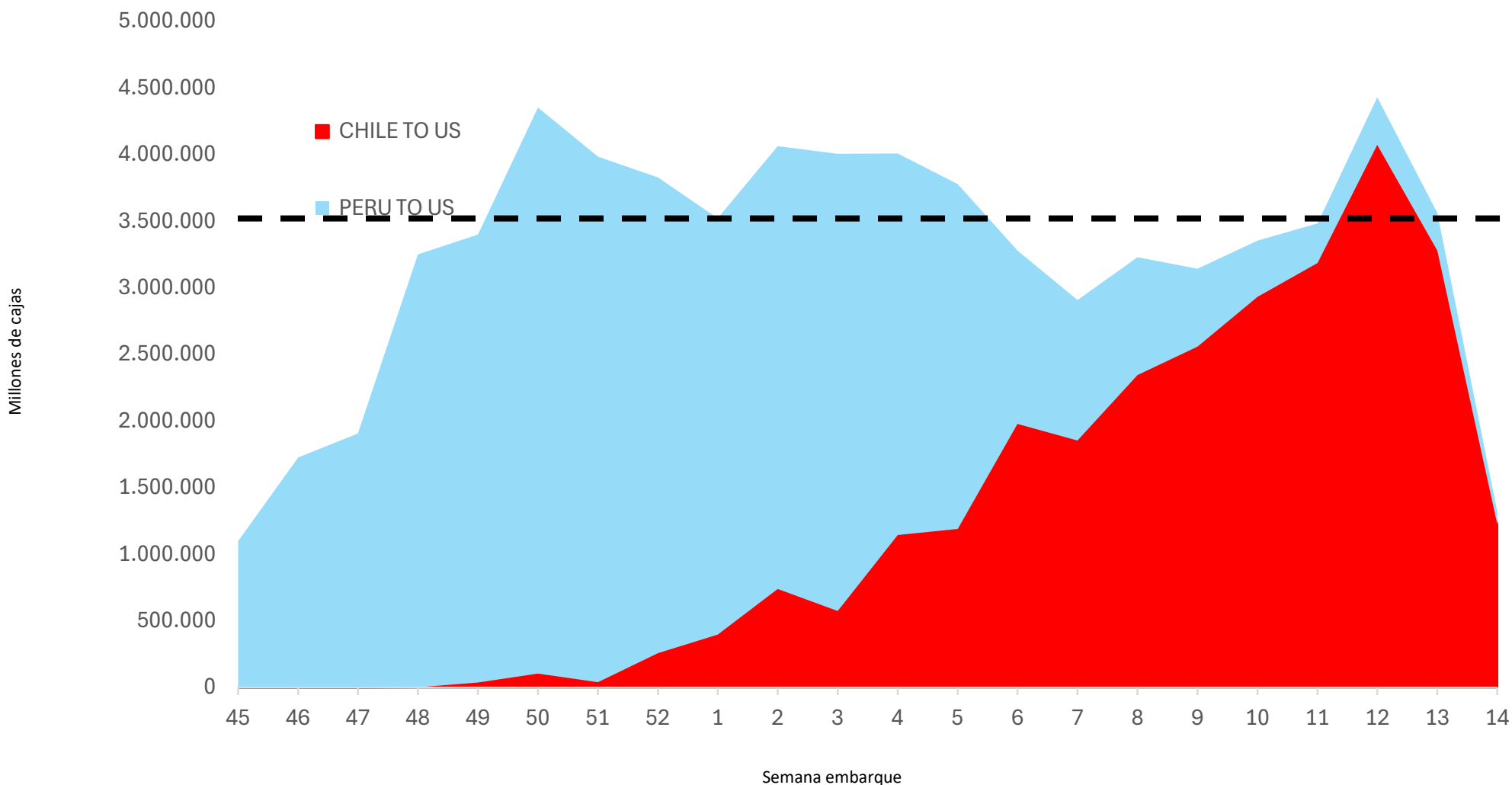
	2019-2020	v/s 2025-2026
• Thompson	496.000	50.000
• Sweet globe	15.000	335.000
• Autumn Crips	36.300	1.415.000
Blanc, Arra 15, Cotton Candy, Great Green		

	2019-2020	v/s 2025-2026
• Crimson	2.400.000	382.000
• Allison	228.000	957.000
• Scarlotta	306.000	250.000
• Sweet celebration	48.000	260.000
Jack Salute, Timco, Krissy		



Fuente: Frutas de Chile

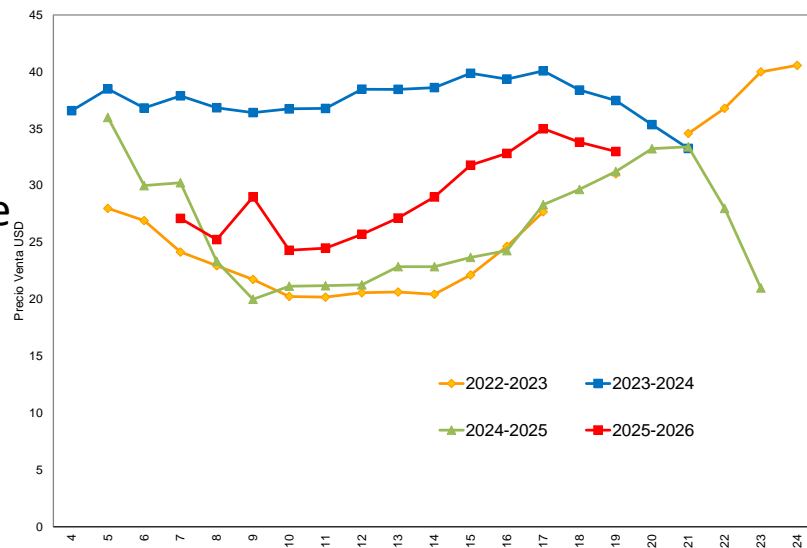
Perú y Chile en el mercado Americano última temporada



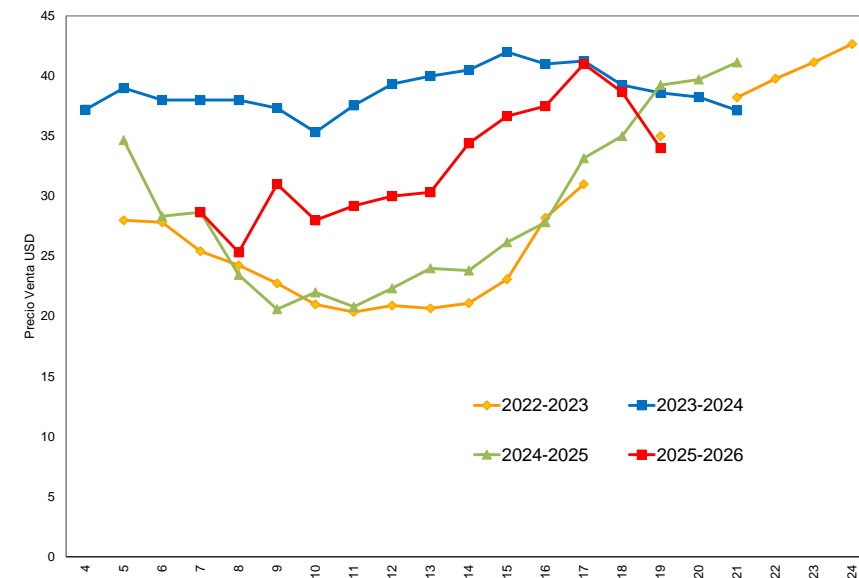
• De la semana 2 a la 8, lo embarcado por Chile fue 10 MM y 15 MM de Perú

Precios de fruta Chilena en el mercado Americano

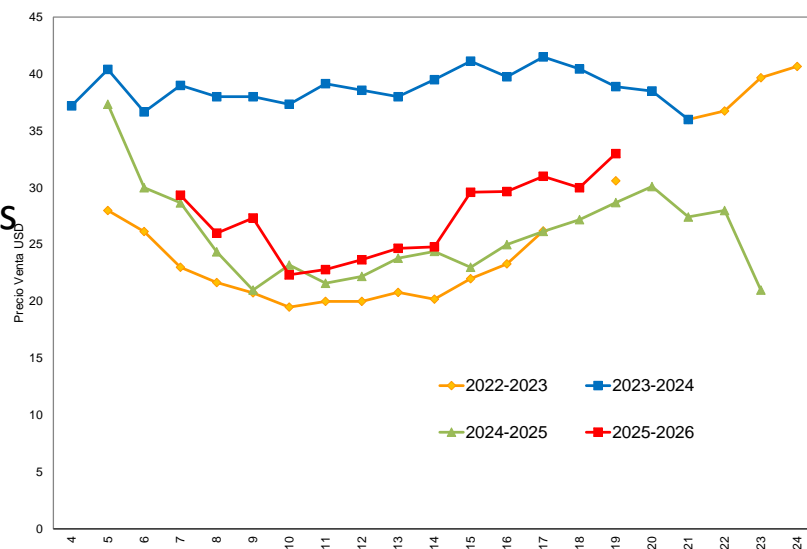
Market price



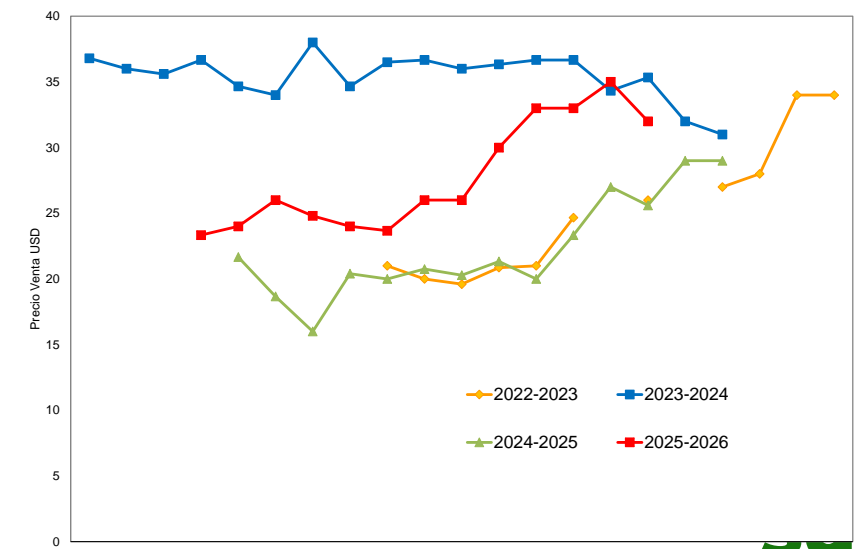
Green Seedless



Red Seedless



Black Seedless



Fuente: USDA

Costos

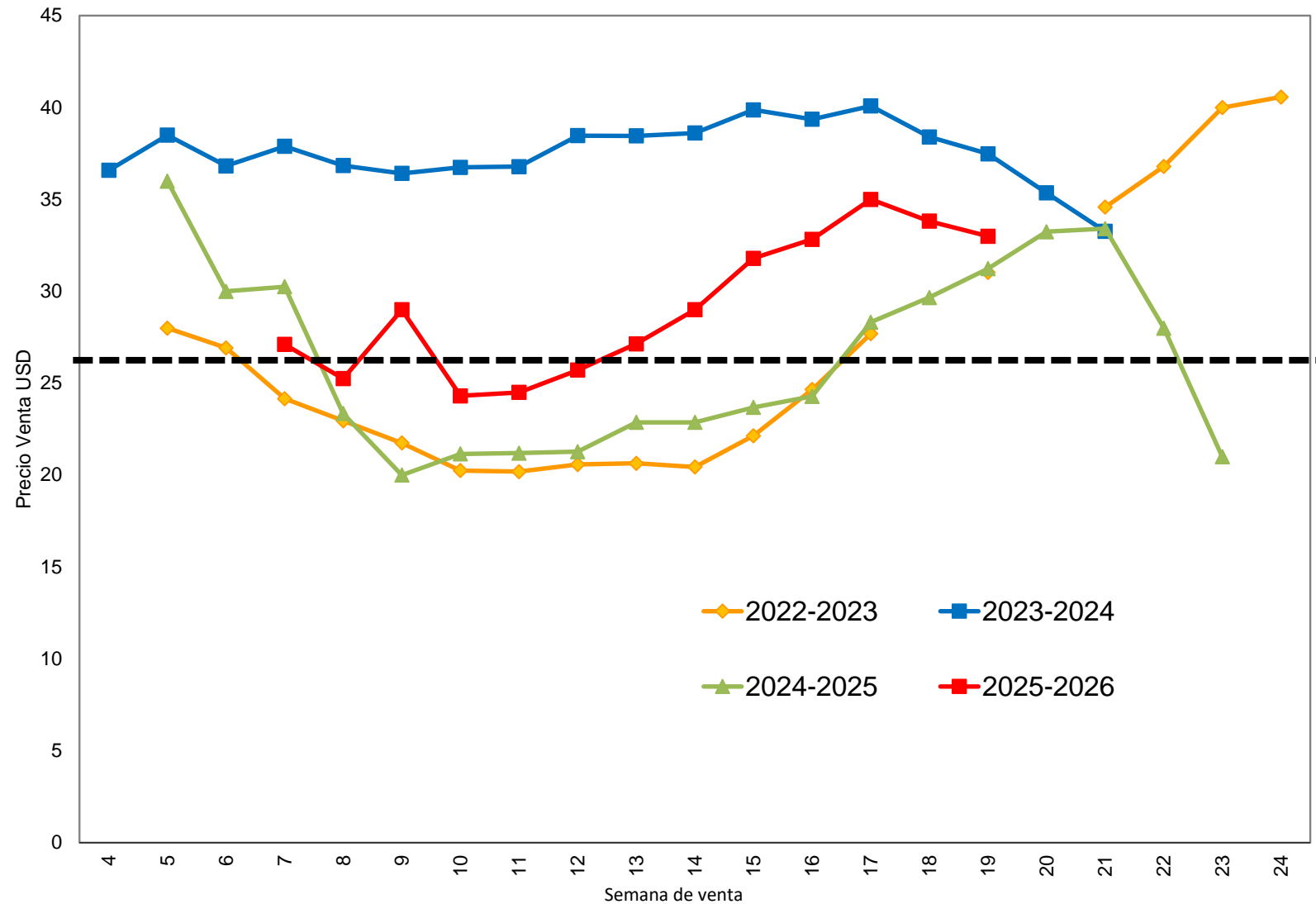
Cost Calculator	Bags 8,2	
FOB Philadelphia	\$26,0	
Import commision	\$2,1	
Other cost	\$2,5	
Freight	\$5,0	
Total cost	\$9,6	
Fob Chile US\$	\$16,4	
Fob Chile - tarrif	\$14,8	\$1,64
Export Comsion	\$1,2	
MM&SS	\$5,5	
Free to the grower/box	\$8,1	
Free to the grower/kilo	\$0,99	

Cost Calculator	Bags 8,2	
FOB Philadelphia	\$32,0	
Import commision	\$2,6	
Other cost	\$2,5	
Freight	\$5,0	
Total cost	\$10,1	
Fob Chile US\$	\$21,9	
Fob Chile - tarrif	\$19,7	\$2,19
Export Comsion	\$1,6	
MM&SS	\$5,5	
Free to the grower/box	\$12,7	
Free to the grower/kilo	\$1,54	

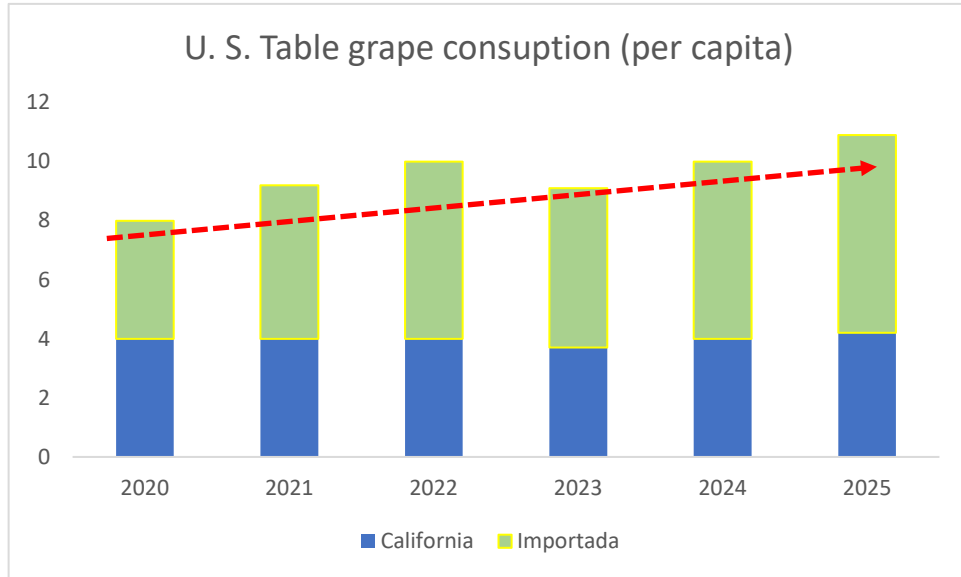
Costos de producción (8,2 kilo) por 3,000 cajas / ha

	US\$ 25.000	US\$ 30.000
Por caja	US\$ 8,3	US\$ 10
Por Kilo	US\$ 1,01	US\$ 1,21

Precios de fruta Chilena en el mercado Americano



Quién compra nuestra uva en Estados Unidos ?



Source: California table grape commission

Cómo caracterizamos el mercado americano?

- Consumo la última temporada ha ido en aumento (10,9 pound por persona al año) 60 % fruta importada – 40% fruta doméstica.
- Las ventas aumentaron casi un 5% respecto al año anterior en el Retail.
- En 2025, Perú represento el 44% del consumo de la fruta importada, seguido por Chile (35%) y 17% de México.
- El 60 % se consume en bolsas (+2%) y en Clamshells se consume casi un 40% (+7%).
- Uvas verdes representan el 60% de la venta (+8%), uvas rojas 34% (-3%). Mix color aumentó 15%.

Embalaje	Volumen	Ventas	Precio Retail
3 libras	42% del volumen	+1%	\$2,47
2 libras	38% del volumen	+16%	\$1,61
1 libra	15% del volumen	+8%	\$2,27

- Consumo es más bien familiar, sobre todo hogares de más de 3 personas.
- Los millenials compran mas variedades como Autumn Crisp y Cotton Candy.
- La generación de boomers compra fruta más barata, rojas y negras (60 a 80 años), pero son los que más compran, después generación X.
- La uva se compra en conjunto con berries, manzanas, pepinos y plátanos; misma canasta familiar.
- Los compradores van 12 veces al año y gastan casi \$5 por viaje en uvas.
- El consumo ha tenido una penetración en más del 75% de los hogares.

Chart 10
U.S. Consumption of Table Grapes by Month
Jan-Dec, 2024

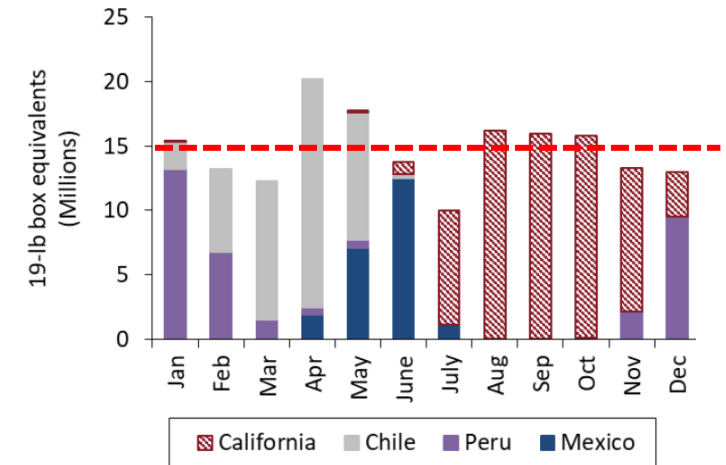
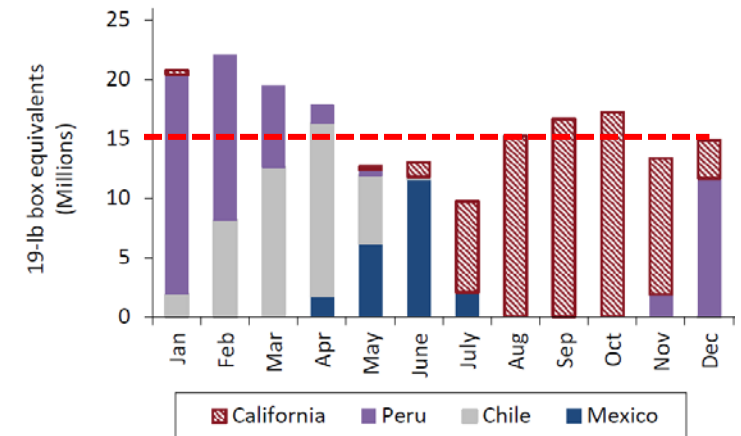


Chart 10
U.S. Consumption of Table Grapes by Month
Jan-Dec, 2025



System approach



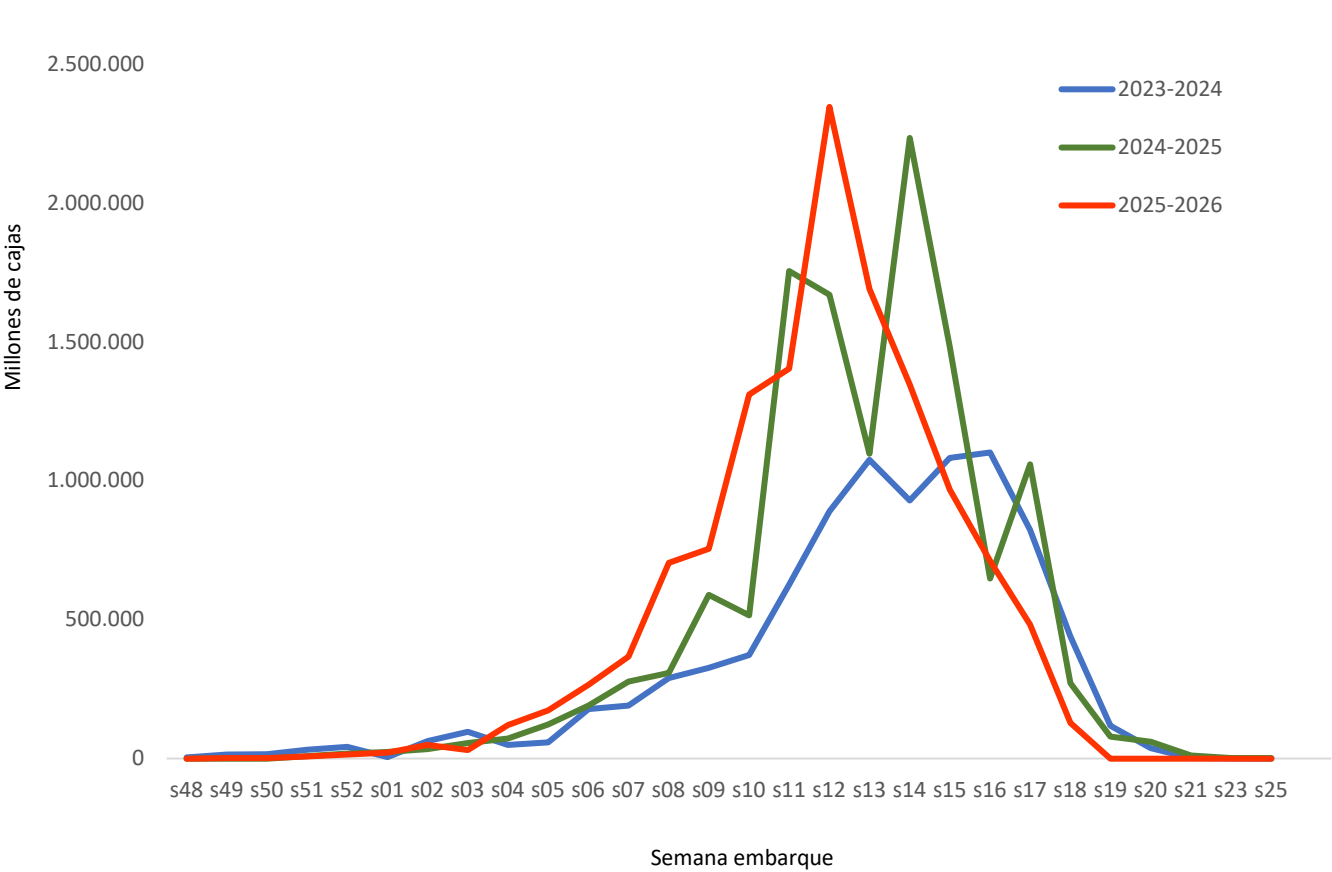
Productores que trabajaron desde el huerto fue fácil de aprobar.

2,5 MM de cajas exportadas bajo el protocolo T 24-25

T25-26 volumen exportado a México bajo el protocolo fue de 600 mil cajas y a Brasil 500 mil cajas



Embarques de uva de mesa últimas tres temporadas mercado Europeo



• 2023-2024 --> 88,6MM cajas

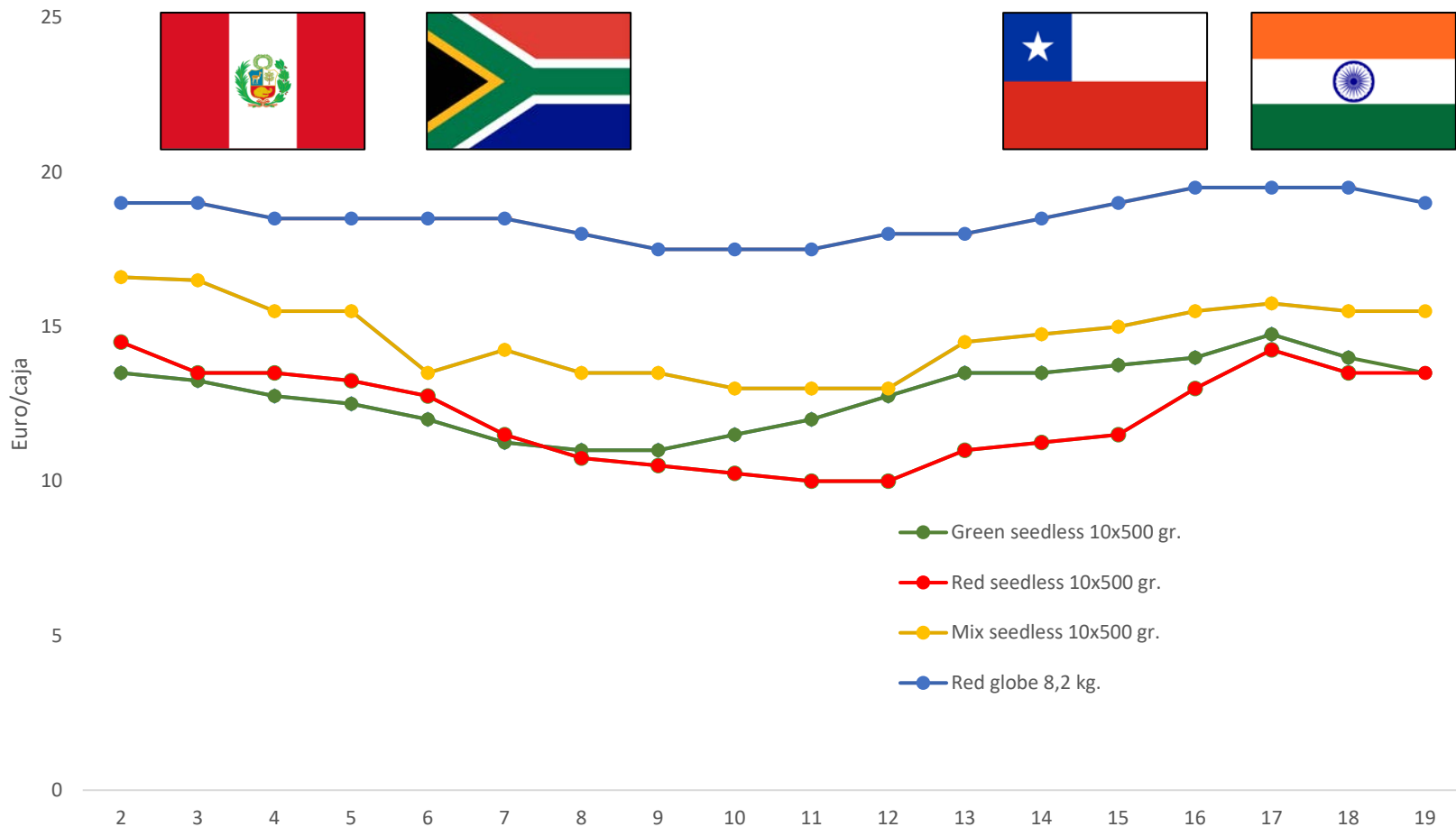
• 2024-2025 --> 12,5 MM cajas

• 2025-2026 --> 12,9MM cajas

- Volúmenes de Chile comienzan antes a llegar a Europa.
- Adelanta la transición Chile RSA y provoca una presión en marzo.
- India muy atrasado con lluvias y logística
- Variedad Sable con mucha presencia en el mercado
- Condición de variedades chilenas con mas comentarios
- Termino abrupto por las lluvias de Chile



Precio mercado Europeo Euro/caja



Fuente: Elaboración propia equipo comercial Exportadora Subsole

Oportunidades en mercado Europeo

- La tendencia del consumo de variedades verdes en aumento. Estándar de calidad va cambiando, Sudáfrica, India, Peru y Chile.
- Mercado 90% embalajes de peso fijo, Red Globe aun se mueve en bolsas y algunas seedless también pero muy específico.
- Certificaciones y residuos. Fruta orgánica creciendo en alta tasa.





1. Producto final variedad Jack salute para supermercado Waitrose
2. Producto final variedad Scarlotta para supermercado Albert heijn
3. Producto Final variedad Autumn Crisp para supermercado COOP

Requisitos

Nivel	Requisitos	USA	UE	Latam	Costco	Walmart	Asda	Waitrose	Tesco	M&S	AH	Aldi Germany	REWE Germany
campo	Global gap	si	si	si	si	si	si	si	si	si	si	si	si
	Grasp		si					si			si	si	si
	Spring											si	
	Leaf						si	si	si				
	Nurture								si				
	Grow										si		
	Smeta								si	si			
	Multiresiduos	si	si	si	si	si	si	si	si	si	si	si	si
	Análisis Ditiocarbamatos											si	si
	Maximo 5 activos											si	si
	< x% de LMR											si	si
Packing	GFSI (cualquiera)	si	si	si		si	si	si		si	si	si	si
	Programa FSVP	si				si							
	GFSI sólo BRC								si				
	SMETA 2 Pilares		si				si	si	si	si	si	si	
	SMETA 4 Pilares					si							
	SCS (Supply Chain Security)					si							

GRASP: auditoría social add-on de GlobalGAP
 SPRING: auditoría uso d agua add-on de GlobalGAP
 LEAF:

GROW: auditoría para Albert Heijn sobre uso de plaguicidas add-on de GlobalGAP

SMETA: auditoría ética más conocida como Sedex por la plataforma. Los pilares son "temas" que se incluyen.

GFSI: auditorías dentro del esquema como pueden ser Primus GFS o BRC.

Requisitos

Nivel	Requisitos	USA		Latam	Costco	Walmart			
campo	Global gap	si		si	si	si			
	Grasp								
	Spring								
	Leaf								
	Nurture								
	Grow								
	Smeta								
	Multiresiduos	si		si	si	si			
	Analisis Ditiocarbamatos								
	Maximo 5 activos								
< x% de LMR									
Packing	GFSI (cualquiera)	si		si		si			
	Programa FSVP	si				si			
	GFSI sólo BRC								
	SMETA 2 Pilares								
	SMETA 4 Pilares					si			
	SCS (Supply Chain Security)					si			



Requisitos

Nivel	Requisitos	UE	Asda	Waitrose	Tesco	M&S	AH
Pa	Global GAP						
	SMETA 2 Pilares	si					
	SMETA 4 Pilares						
	SCS (Supply Chain Security)						



Requisitos

Nivel	Requisitos								Aldi Germany	REWE Germany
	Global gap								si	si
	Grasp								si	si
Packin	Programa FSVP								si	si
	GFSI sólo BRC								si	si
	SMETA 2 Pilares								si	si
	SMETA 4 Pilares								si	si
	SCS (Supply Chain Security)								si	si



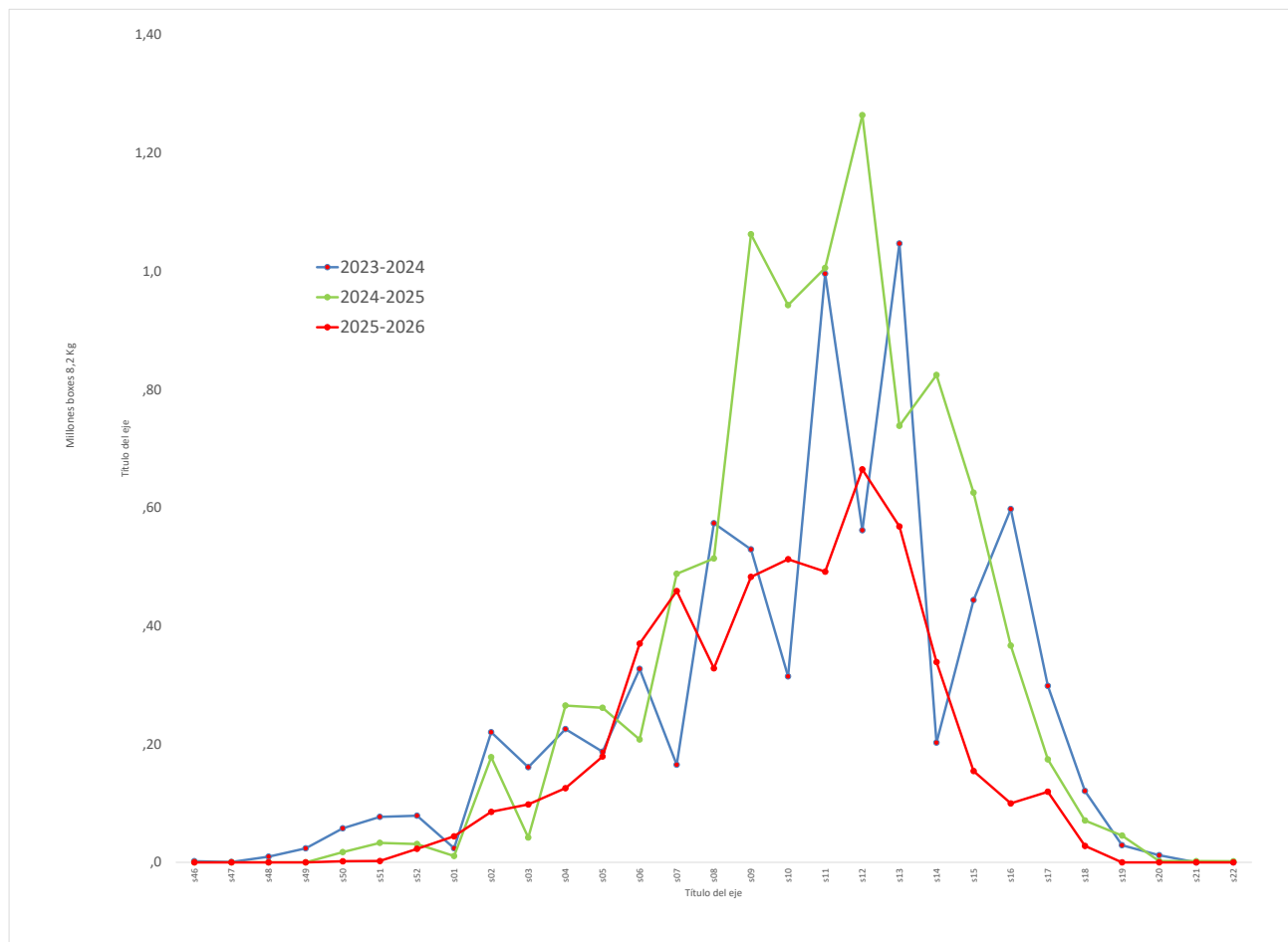
libre liq / kilo		NOMVARIEDAD	
Region	RECIBIDOR	ALLISON™ CV SHEEGENE 20	CRIMSON SEEDLESS G SIXTEEN / SWEET FAVORS
EUROPA		1,15	1,09 1,14
	Bakker Centrale Inkoop BV	1,19	1,18
	ANTON DURBECK GMBH	1,11	1,23
	Karsten Europe B.V.	1,01	1,01 0,76
	SFI ROTTERDAM		1,19 1,25
	KEELINGS RETAIL	1,10	1,04 1,02
	Vintage Fruit, Lda.	1,24	1,14 1,23
	EL CIRUELO SL	1,23	
	Timerfruit BV	1,25	1,24 1,08
	FairConnection B.V.	1,27	1,15
	Wilko Fruit B.V.	1,08	1,17
	Fresh Solutions Netherlands B.V.	1,47	1,13
	GRAPEHUB EUROPE B.V.	1,39	1,27
	RADIARE, S.L.	1,24	1,06 1,09
	Keelings Market Fresh UC	1,53	
INGLATERRA		1,29	1,13 1,40
	PRIMAFRUIT LIMITED	1,37	1,22 1,43
	KEELINGS RETAIL		1,24
	GLOBAL PACIFIC PROCESSORS UK LTD	1,27	1,20
	INTERNATIONAL PROCUREMENT AND LOGISTICS LIMITED	1,35	1,23 1,51
	AM FRESH UK LTD.	1,32	1,26 1,64
	Karsten UK	1,14	1,01 0,99
	Parallel UK Limited	1,40	1,34 1,46
	AMT Fresh Ltd.	1,13	1,24 1,50
	GRIFFIN & BRAND (EUROPEAN) LTD	1,05	0,94
LEJANO ORIENTE		1,28	1,23 2,15
	H&B Asia	0,61	0,53
	Costco Wholesale Taiwan, Inc.	1,92	1,73 2,15
	SHENZHEN FUJING IMPORT AND EXPORT CO.,LTD		0,86
	Sunridge Ltd	0,76	
	Kingo Shanghai Co.,Ltd.		0,63
	SHENZHEN JOY WING MAU FRUIT CO., LTD.		0,85
ESTADOS UNIDOS		0,96	0,48 1,20
	DAYKA & HACKETT LLC	0,94	0,66 0,98
	Grapeman Farms, L.P.	0,81	0,67 0,43
	WILLIAM H. KOPKE JR., INC	0,58	0,38 0,70
	C.H. Robinson Company, Inc.	1,06	0,34 0,36
	Walmart Inc.	1,46	1,35 1,68
	Kool Kountry, LLC	1,19	1,15

Embarques de uva de mesa últimas tres temporadas mercado ASIA

• 2023-2024 --> 7,3MM cajas

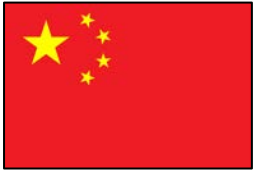
• 2024-2025 --> 9,2MM cajas

• 2025-2026 --> 5,2MM cajas



Suma de Cajas 8,2		TEMPORADA		
REGION	PAIS	2023-2024	2024-2025	2025-2026
LEJANO ORIENTE	CHINA	3.666.792	4.299.355	2.459.571
	JAPON	1.493.698	1.358.752	819.197
	COREA	1.326.428	1.762.464	689.902
	TAIWAN	238.486	930.919	349.707
	INDONESIA	253.232	250.706	290.719
	VIETNAM	79.718	158.935	174.358
	MALASIA	53.682	122.972	114.925
	NUEVA ZELANDA	76.977	82.596	83.683
	INDIA	24.906	129.918	83.340
	TAHILANDIA	41.280	51.580	38.931
	HONG KONG	14.285	9.007	30.083
	CAMBODIA	0	0	25.080
	FILIPINAS	13.272	10.760	19.780
	SINGAPUR	4.674	9.000	0
Total LEJANO ORIENTE		7.287.430	9.176.965	5.179.277

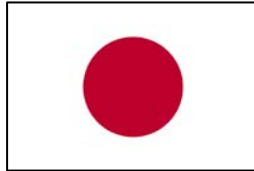
Principales países de Asia para uva de mesa Chilena



- **China:** Economía mas contraída, baja demanda, también afecto en la parte temprana la oferta de cerezas. Volúmenes de Chile y Perú decreciendo en el mercado, todo afectado por la oferta de uva local (Shine Muscat).



- **Corea del Sur:** mercado mas estable que el año pasado. Se embarco menos fruta que la temporada anterior pero de todos modos el movimiento que prima es Shine muscat.



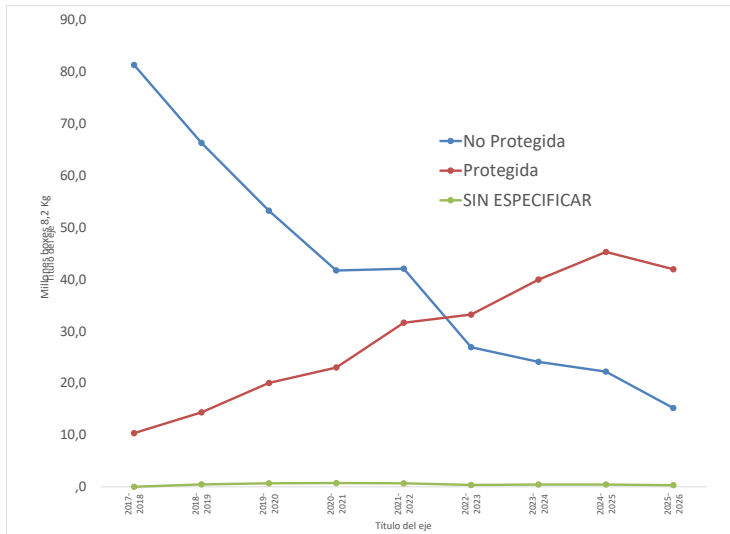
- **Japón:** Perú participo fuerte en el mercado, y Australia también puedo capitalizar la entrada de nuevas variedades. En la parte tardía de Chile, pero por efecto de las lluvias la fruta Chilena participo de menor manera. Mercado importantísimo para Chile, hay que cuidarlo.



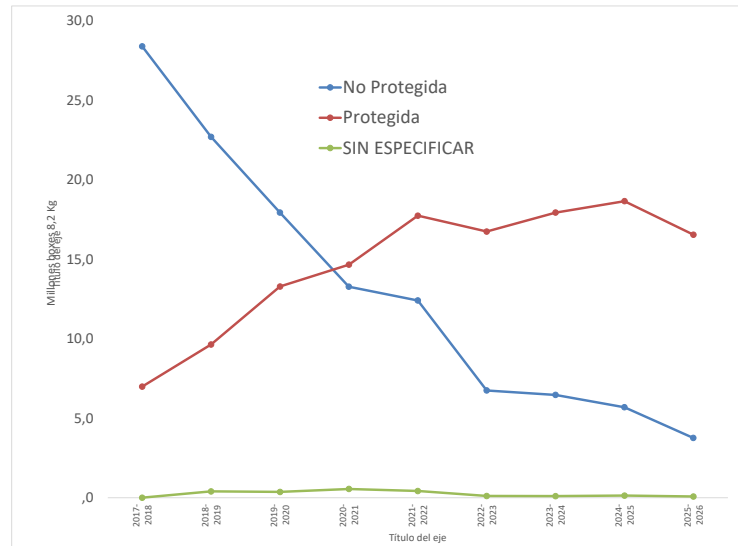
- **Taiwán:** se ha mantenido con muchas especies de fruta toda la temporada. En uva mucho volumen desde distintos orígenes, que han hecho gran cantidad de reclamos y bajo movimiento

Calidad de fruta y perfil varietal

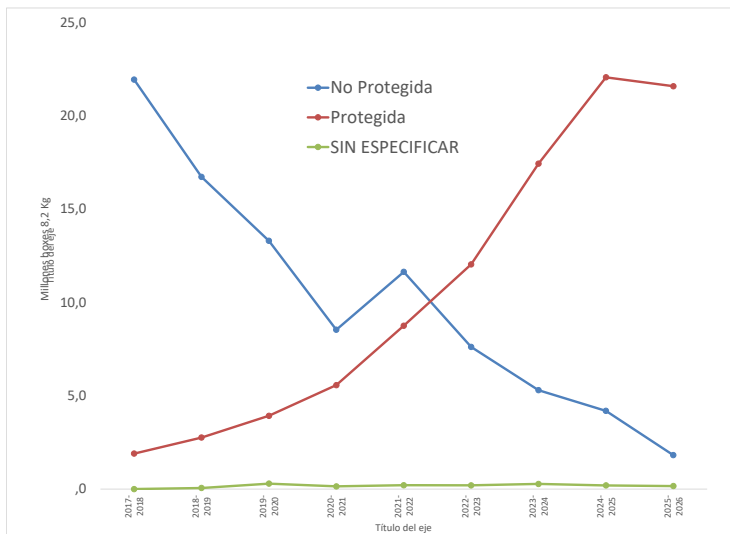
Todas



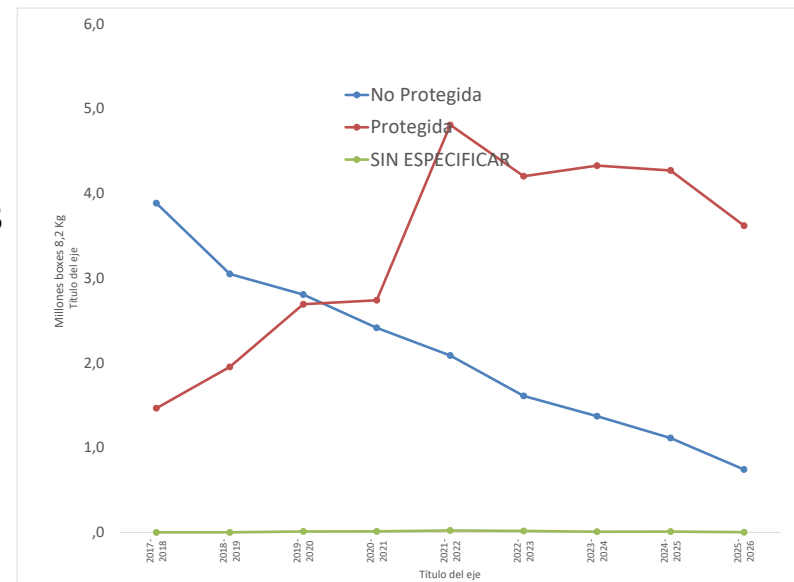
Red



Green



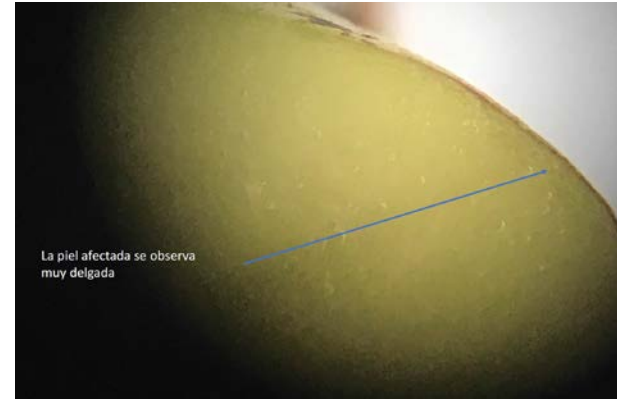
Blacks



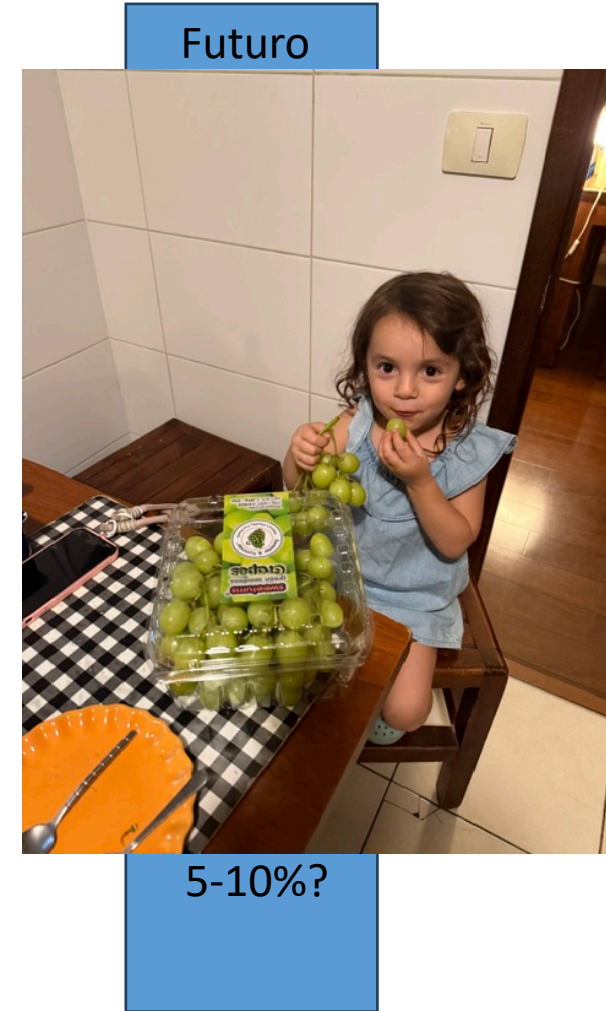
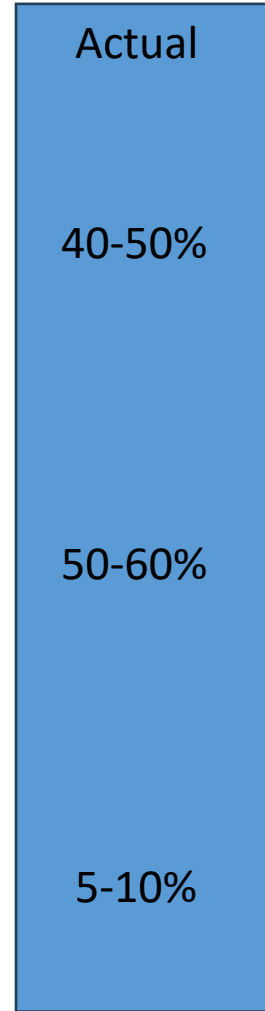
Fuente: Frutas de Chile

Desafíos Autumn Crisp

- Alcanzar la productividad estable y con mas de 3.500 cajas/ha
- Perdida de racimos, bayas acuosas
- Uniformidad de calibre (60 bayas parece ser ley)
- Manchas y pardeamientos en post cosecha
- Índice de madurez, equilibrio al comer y que tenga buena post cosecha
- Labores en verde para evitar machucones
- Pauta por zonas geográficas.



Oferta a nivel predial



Consideraciones finales

- La antesala de la temporada mostraba nuevos desafíos estructurales del negocio para nuestro país.
- Temporada en la zona norte a la baja en volumen y en la zona centro sur marcada por las lluvias.
- Hubo regulación de variedades y calidades que no tenían cabida comercial en la parte temprana
- Embarques a USA mas ordenados ha hecho un mercado sin acumulación de fruta.
- Competencia multi origen ya no cambiará y nuestra fruta busca su lugar.
- Programas multi mercado requiere certificaciones y más exigencia.
- Consumos al alza sobre todo en el mercado americano.
- Recambio varietal es un hecho, hoy en día hay que perfeccionar la producción de calidad y costos.
- Portafolio varietal apunta a las variedades verdes en desmedro de las rojas.

Muchas gracias

Andro Vidal Gallardo

Gerente comercial programa de uva de mesa, Exportadora Subsole S.A

+569 9 3207617

avidal@subsole.com