



Ciruelas de Consumo Fresco

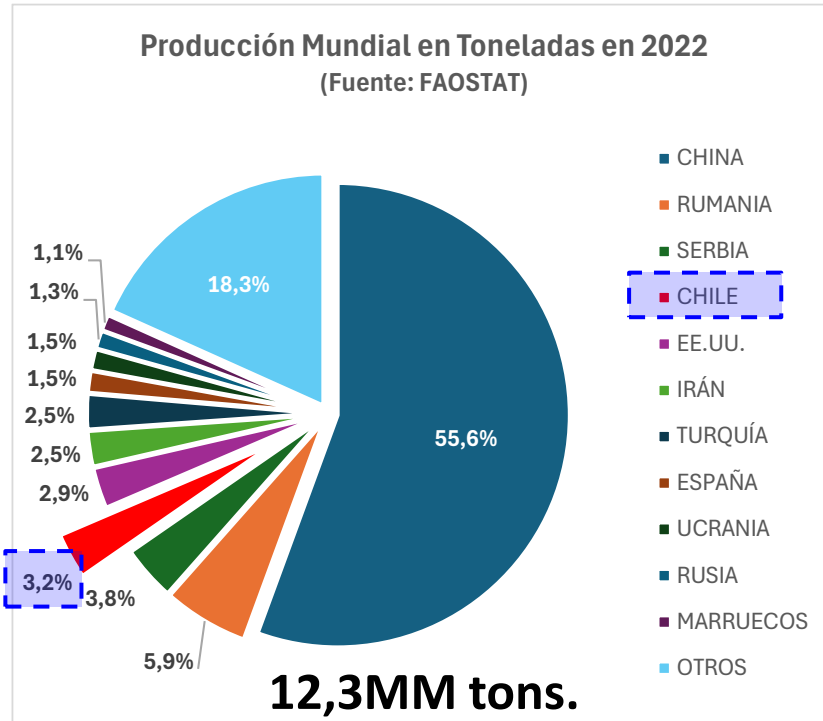
Mercado y análisis de resultados temporada 2023/2024

Manuel Aspillaga G.
Managing Partner 4AD

AGOSTO 2024



Dinámicas del mercado de la ciruela Fresca: producción y exportaciones a nivel mundial.



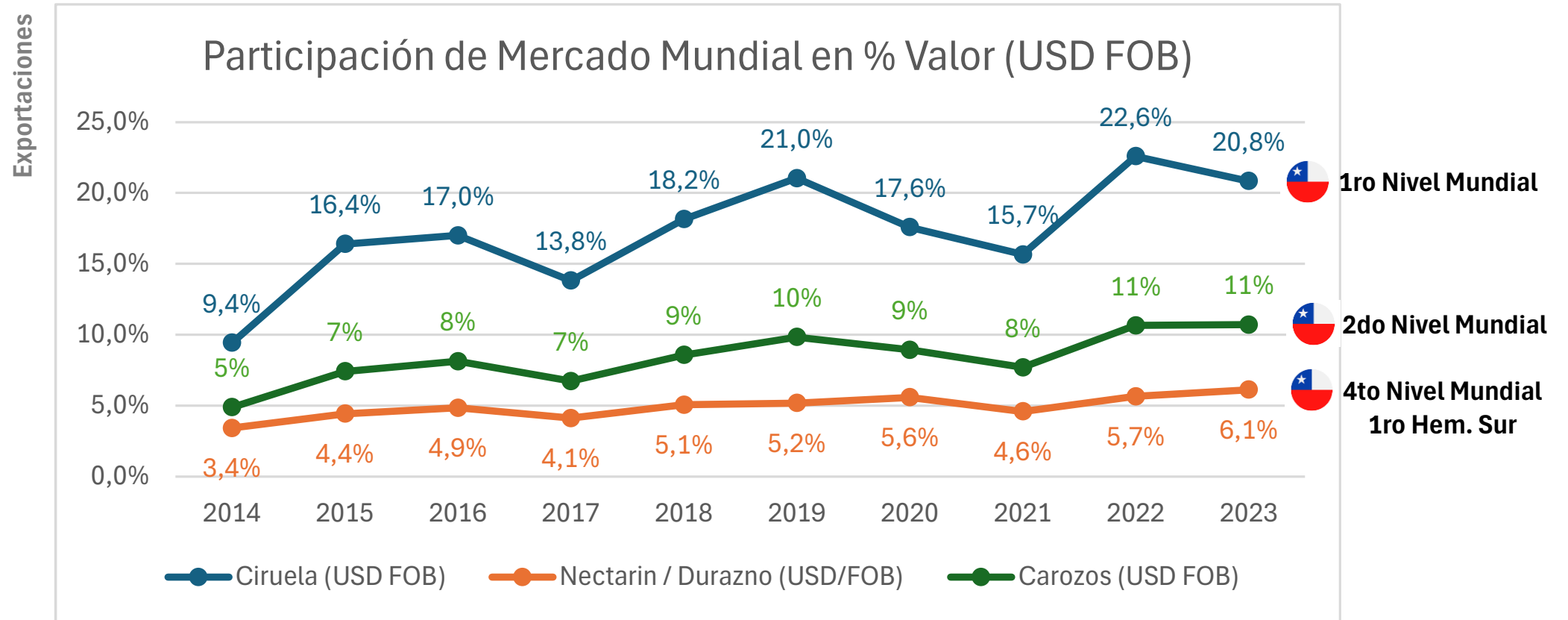
Fuente: FAOSTAT, Elaborado por 4AD.



- China es el 1er productor mundial con 56% del MS, con producciones de 6,8MM de tons. en 2022.
- Chile está en el 4to lugar de producción a nivel mundial y 1ro en el Hemisferio Sur, con volúmenes prom. de 393K ton/año.
- Sólo el 6% de la producción mundial es exportada y Chile domina la comercialización mundial de ciruelas frescas desde hace más de una década con \approx 20% de la participación de mercado.



Chile es un jugador relevante en la industria de los carozos a nivel mundial, liderado por la ciruela fresca.



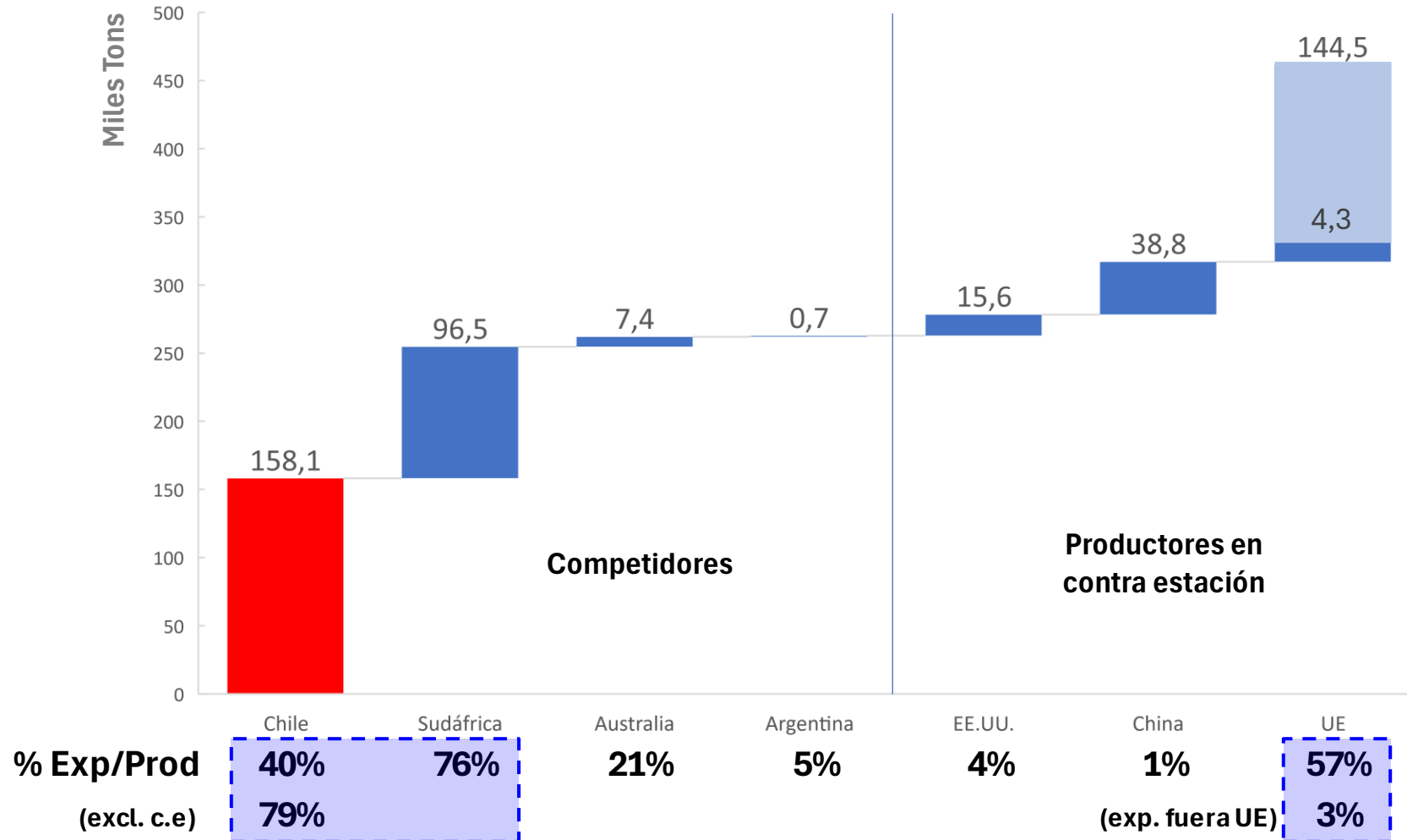
Fuente: TradeMap 2024.



En la ventana de Chile, Sudáfrica es el competidor relevante, sin embargo, éste concentra sus exportaciones en Europa (71%) y Medio Oriente (18%).



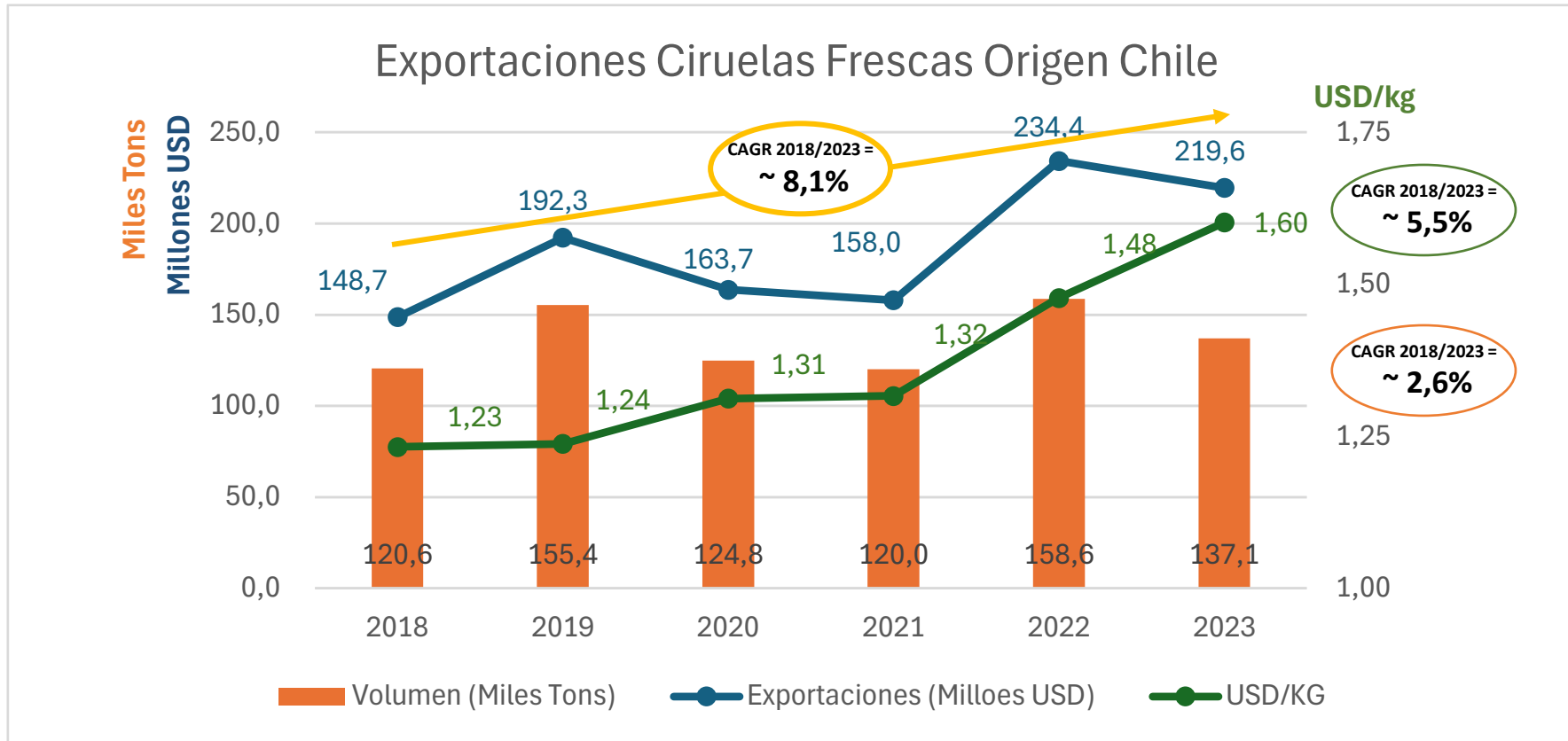
Exportación de ciruela fresca en 2022
(miles de toneladas, países seleccionados)



Fuente: FAOSTAT, Elaborado por 4AD.



Las exportaciones de ciruelas frescas han crecido a un CAGR de 8,1% en los últimos 5 años (5,5% vía precio y 2,6% vía volumen.)



CAGR: tasa de crecimiento anual compuesto.

Fuente: TradeMap 2024.

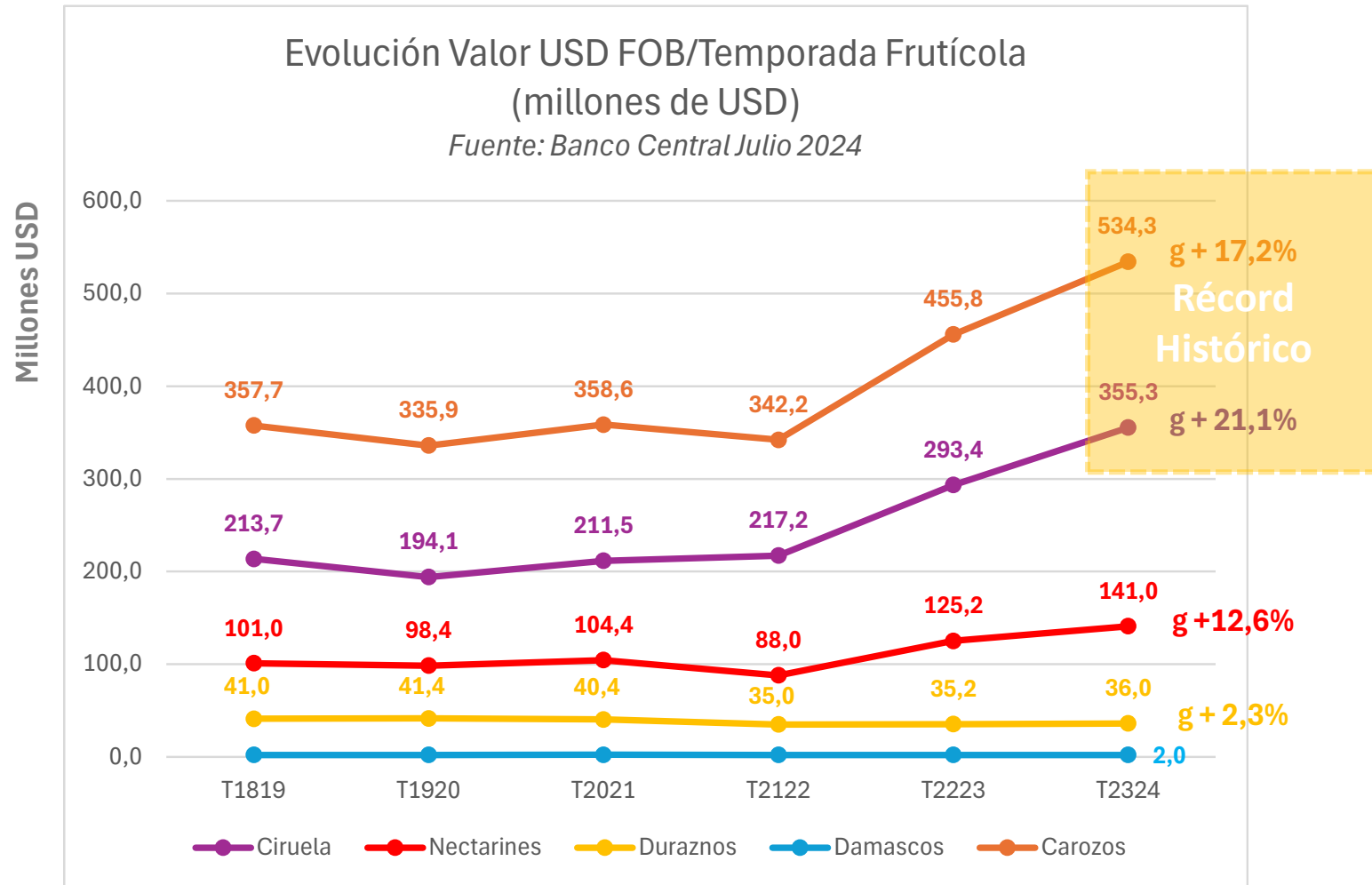


TRADE MAP

Estadísticas del comercio para el desarrollo internacional de las empresas
Datos comerciales mensuales, trimestrales y anuales. Valores de importación y exportación, volúmenes, tasas de crecimiento, cuotas de mercado, etc.



En Ciruela Fresca la T2023/24 fue una temporada récord en términos de facturación (USD FOB) y para toda la categoría de carozo en general.



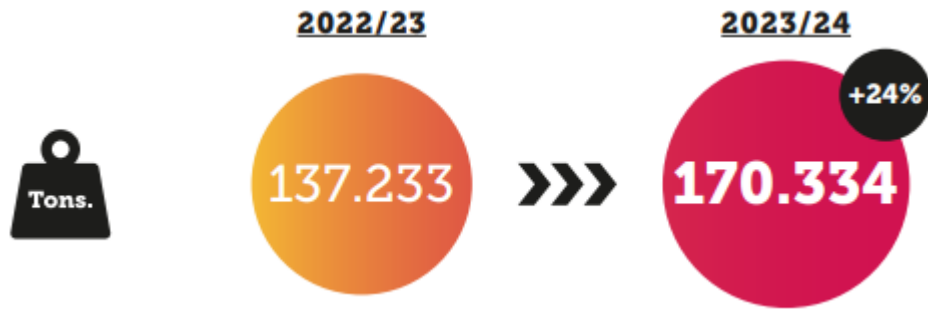
Fuente: Banco Central a Julio 2024.



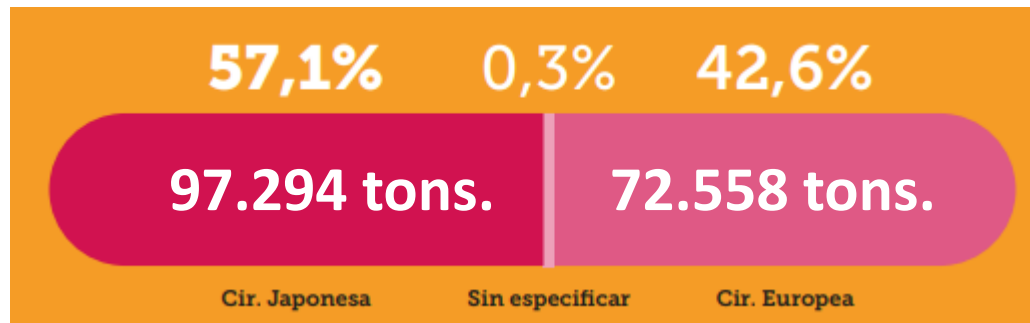
Las exportaciones de ciruelas frescas aumentaron un 24% en volumen respecto a la T22/23 (récord histórico).



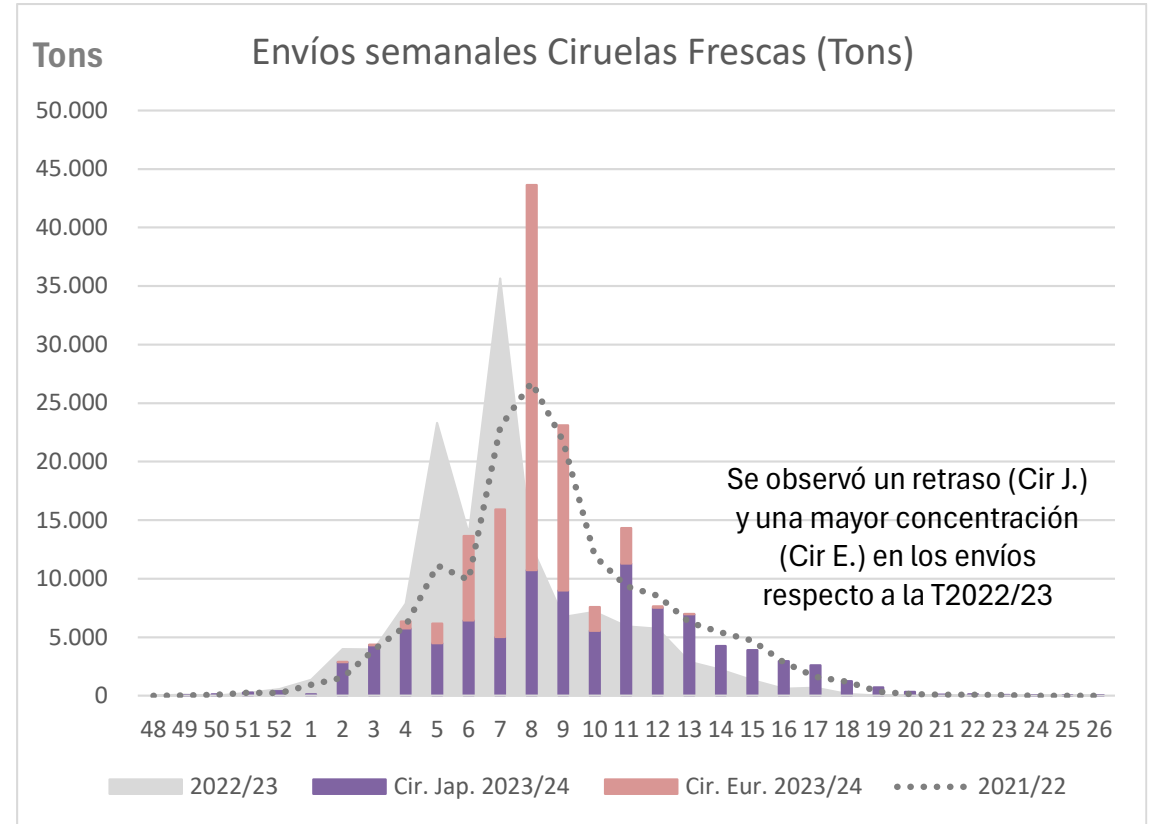
EXPORTACIONES (Cir Jap. + Cir Eur.)



Fuente: Exportdata/Frutas de Chile, Decofrut



Fuente: Exportdata/Frutas de Chile, Decofrut



Fuente: Exportdata/Frutas de Chile.



Dinámicas del mercado de la ciruela Japonesa



Exportaciones Cir. Japonesas



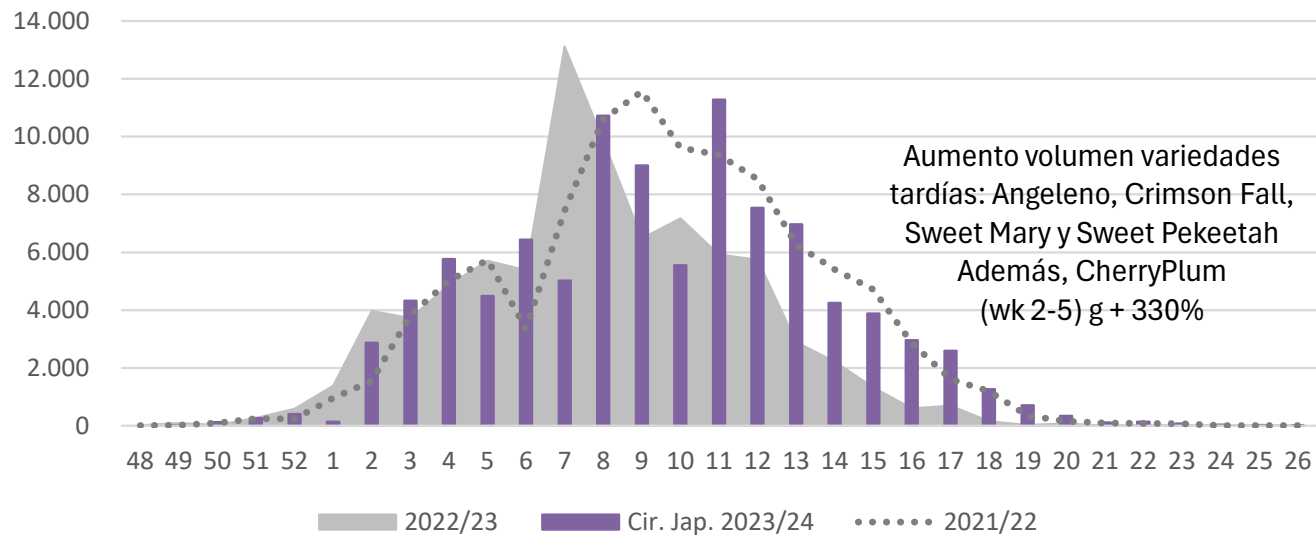
Fuente: Exportdata/Frutas de Chile, Decofrut

Tipo de envío

	Aéreo	Marítimo	Terrestre
%Part.	2%	81%	17%
%Var.	-1%	+32%	-0,3%

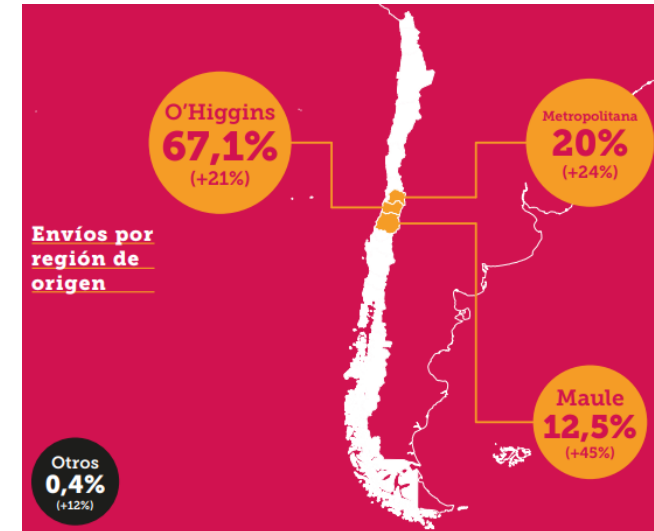
Fuente: Exportdata/Frutas de Chile, Decofrut

Envíos semanales Ciruelas Japonesas (Tons)



Fuente: Exportdata/Frutas de Chile.

Envíos por región de origen



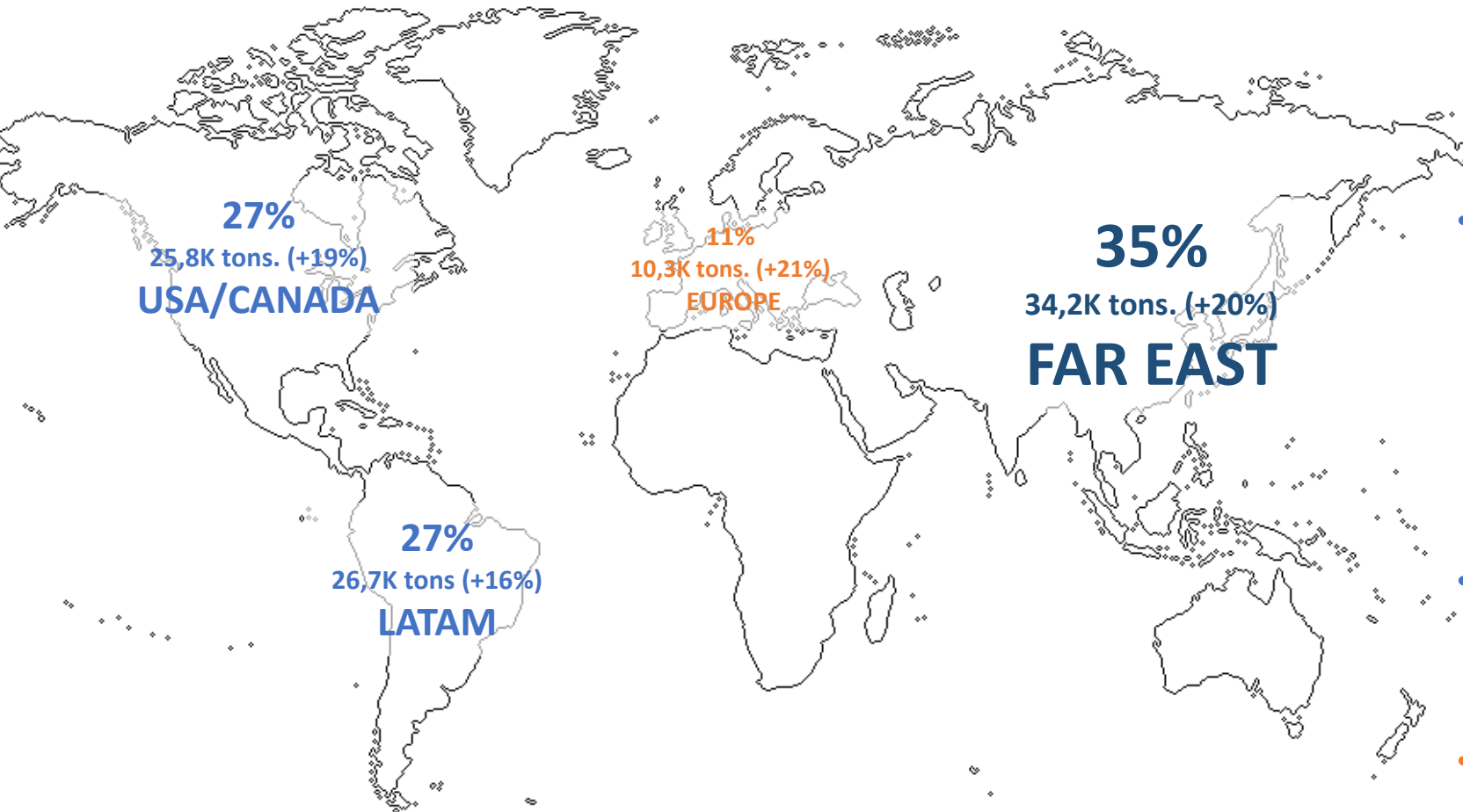
Fuente: Exportdata/Frutas de Chile, Decofrut



Todos los mercados mostraron un aumento en los volúmenes enviados, con un predominio de Lejano Oriente, seguidos de cerca por Norte y Sudamérica.



% del Vol. por Destino Cir. Jap. 2023/24



- **China:** año difícil en términos de calidad, con fruta heterogénea en °brix y sabor, lo que deprimió la demanda y generó una tendencia de precios a la baja respecto a la temporada anterior.
- **USA/Canadá:** fue una buena temporada en términos de retorno, con volúmenes acotados en la primera mitad lo que mantuvo los precios firmes. La segunda mitad fue más complicada, pero terminó de forma consistente en base a los programas de guarda con el Retail.
- **Brasil y México:** Fueron años con retornos consistentes durante toda la temporada entendiendo los rangos de precio/calidad.
- **Europa:** volúmenes en base a programas de superM° en UK y Alemania y mercados spot en el sur de Europa y Rusia.

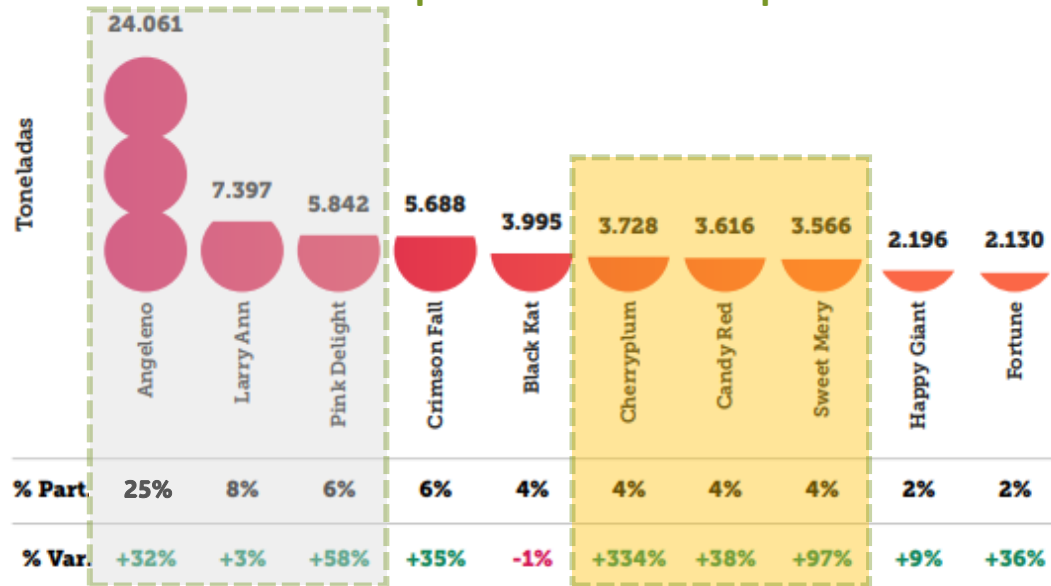
Fuente: Exportdata/Frutas de Chile.



Dinámicas del mercado de la ciruela Japonesa

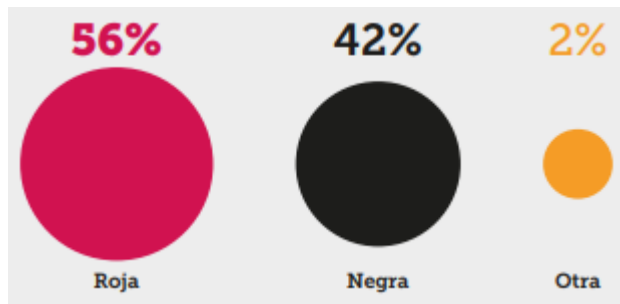


Principales variedades exportadas



Fuente: Exportdata/Frutas de Chile, Decofrut

Color de pulpa



Fuente: Exportdata/Frutas de Chile, Decofrut

Top 10 Exportadoras

EXPORTADORA	Temporada		% Var. 23/24 - 22/23	% Part. 2023/24
	2022-2023	2023-2024		
Lo Garces SpA	9.314	11.473	23%	12%
C Y D S.A.	8.195	9.153	12%	9%
Tuniche Fruits	7.775	8.193	5%	8%
Soc.c & L Frut	3.954	4.693	19%	5%
Geofrut Ltda.	4.117	4.633	13%	5%
Greenvic	3.715	4.613	24%	5%
Verfrut SpA	3.365	4.454	32%	5%
Frusan S.A.	3.969	4.438	12%	5%
Monte Alto	3.067	4.408	44%	5%
David Del Curto	3.248	3.766	16%	4%
Otras	27.670	37.469	35%	39%
Total general	78.390	97.294	24%	-

Fuente: Exportdata/Frutas de Chile, Decofrut

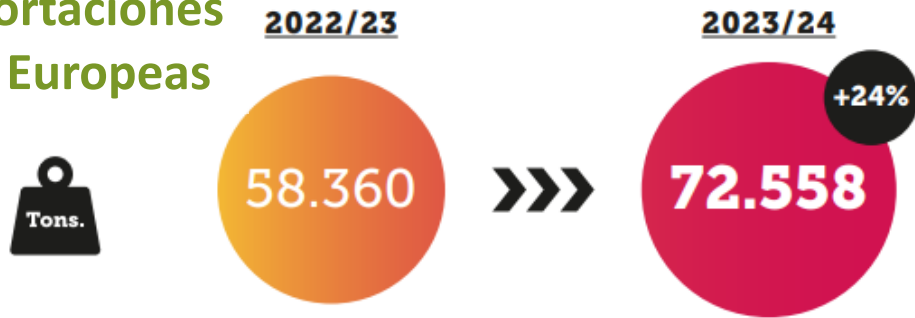
- En su mayoría la ciruela está dominada por productores – exportadores especialistas, que están avanzados en términos de innovación varietal y buscan variedades con sabor y buen calibre con foco en el M° asiático.



Dinámicas del mercado de la ciruela Europea



Exportaciones Cir. Europeas

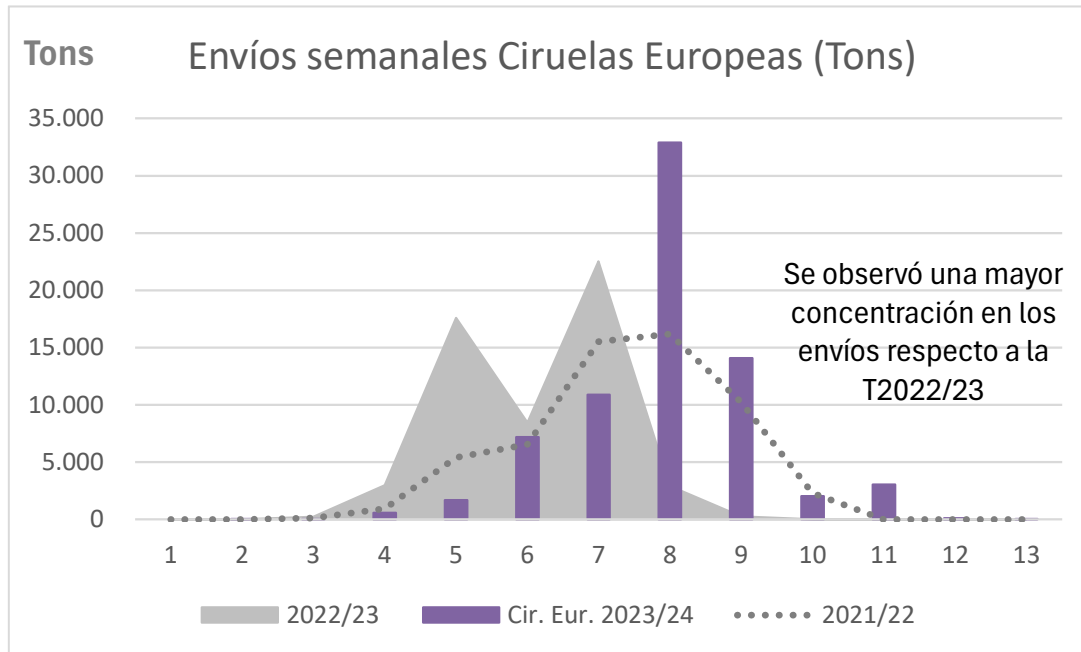


Fuente: Exportdata/Frutas de Chile, Decofrut

Tipo de envío

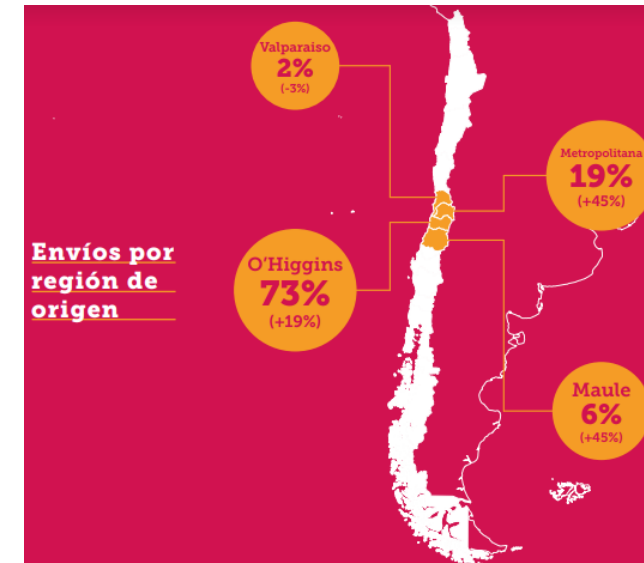
	Aéreo	Marítimo	Terrestre
%Part.	3,5%	96,4%	0,1%
%Var.	-35%	+28%	+3112%

Fuente: Exportdata/Frutas de Chile, Decofrut



Fuente: Exportdata/Frutas de Chile.

Envíos por región de origen



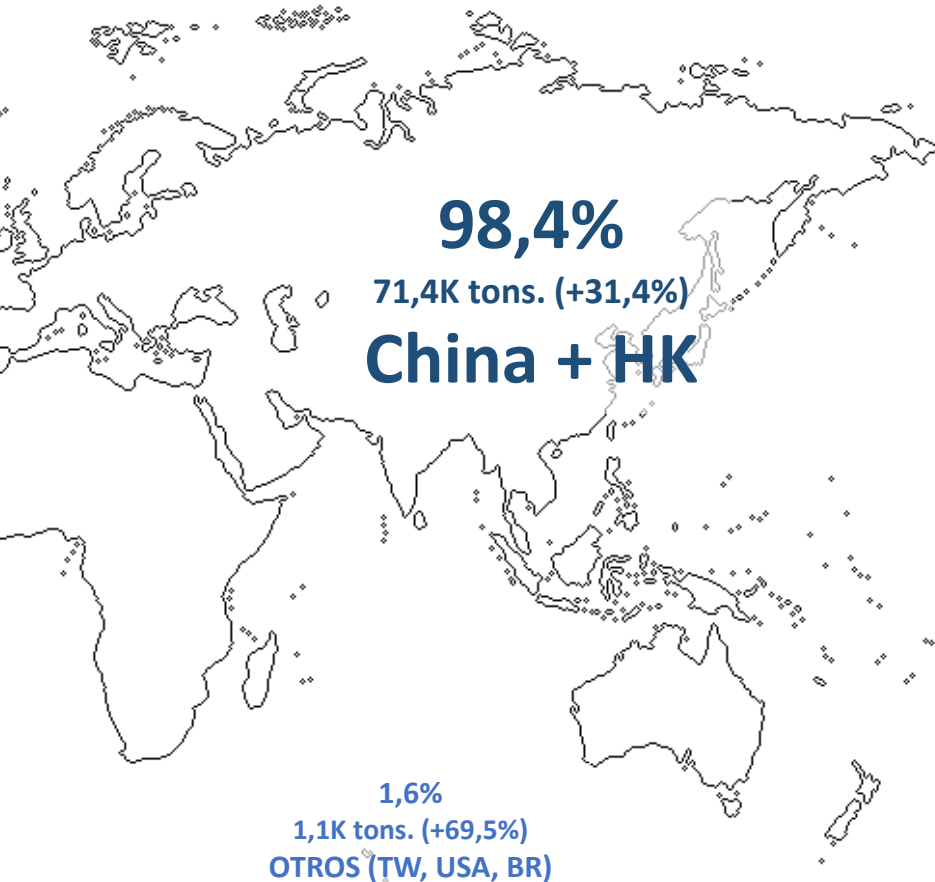
Fuente: Exportdata/Frutas de Chile, Decofrut



Dinámicas del mercado de la ciruela Europea



% del Vol. por Destino Cir. Eur. 2023/24



Fuente: Exportdata/Frutas de Chile.

Top 10 Exportadoras (tons)

EXPORTADORA	Temporada		% Var. 23/24 - 22/23	% Part. 2023/24
	2022-2023	2023-2024		
Lo Garces SpA	5.099	7.384	45%	10%
Frusan S.A.	3.114	4.936	59%	7%
Gold Anda Chile	2.910	4.364	50%	6%
Cerasus S.A.	3.687	4.102	11%	6%
Olivar Export S	1.978	2.434	23%	3%
David Del Curto	2.101	2.188	4%	3%
Agrovic	825	2.130	158%	3%
Anakena Fresh SpA	1.907	1.964	3%	3%
Dole-chile S.A.	953	1.905	100%	3%
Copefrut S.A.	2.056	1.863	-9%	3%
Otras	33.731	39.288	16%	54%
Total general	58.360	72.558	24%	-

Fuente: Exportdata/Frutas de Chile, Decofrut

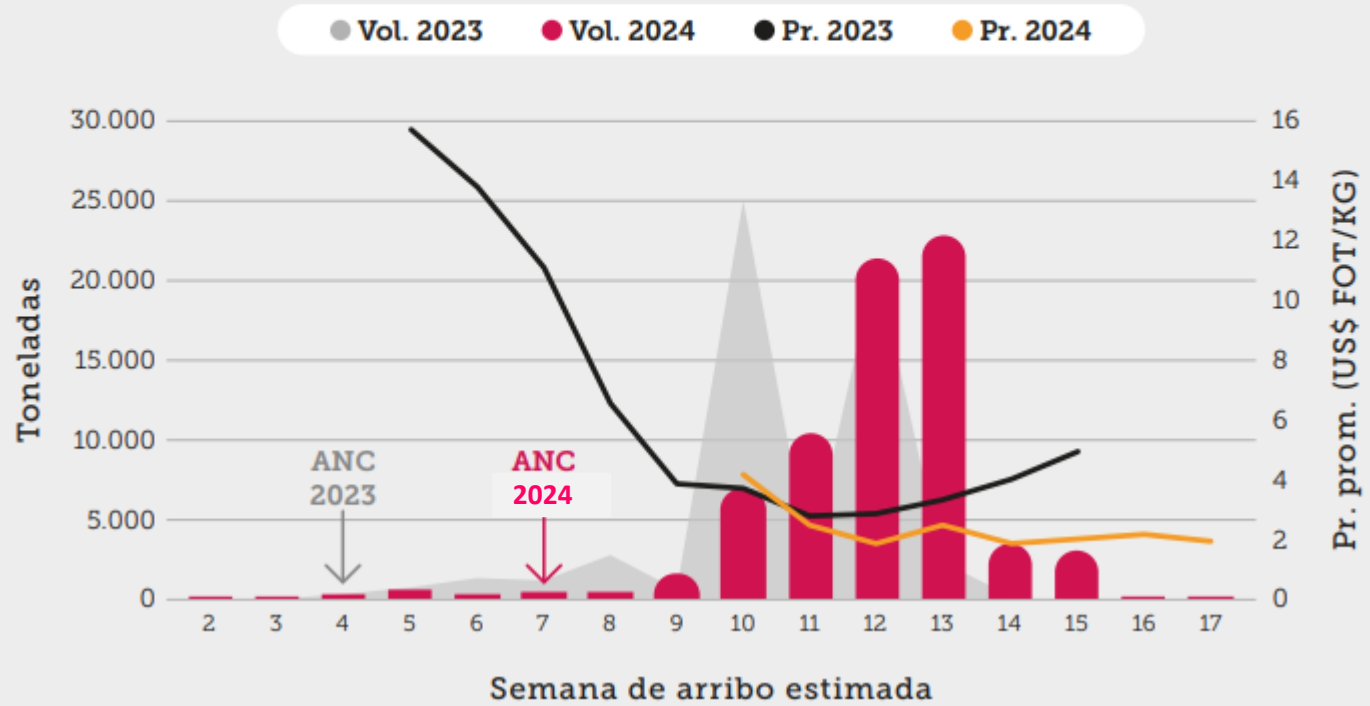
- Se repiten algunas de las exportadoras Top 10 de ciruelas Jap., pero también aparecen actores relevantes del mundo de la cereza y los frutos secos.



Esta temporada se observó una concentración en los envíos y una calidad y condición heterogénea, lo que complicó el mercado.



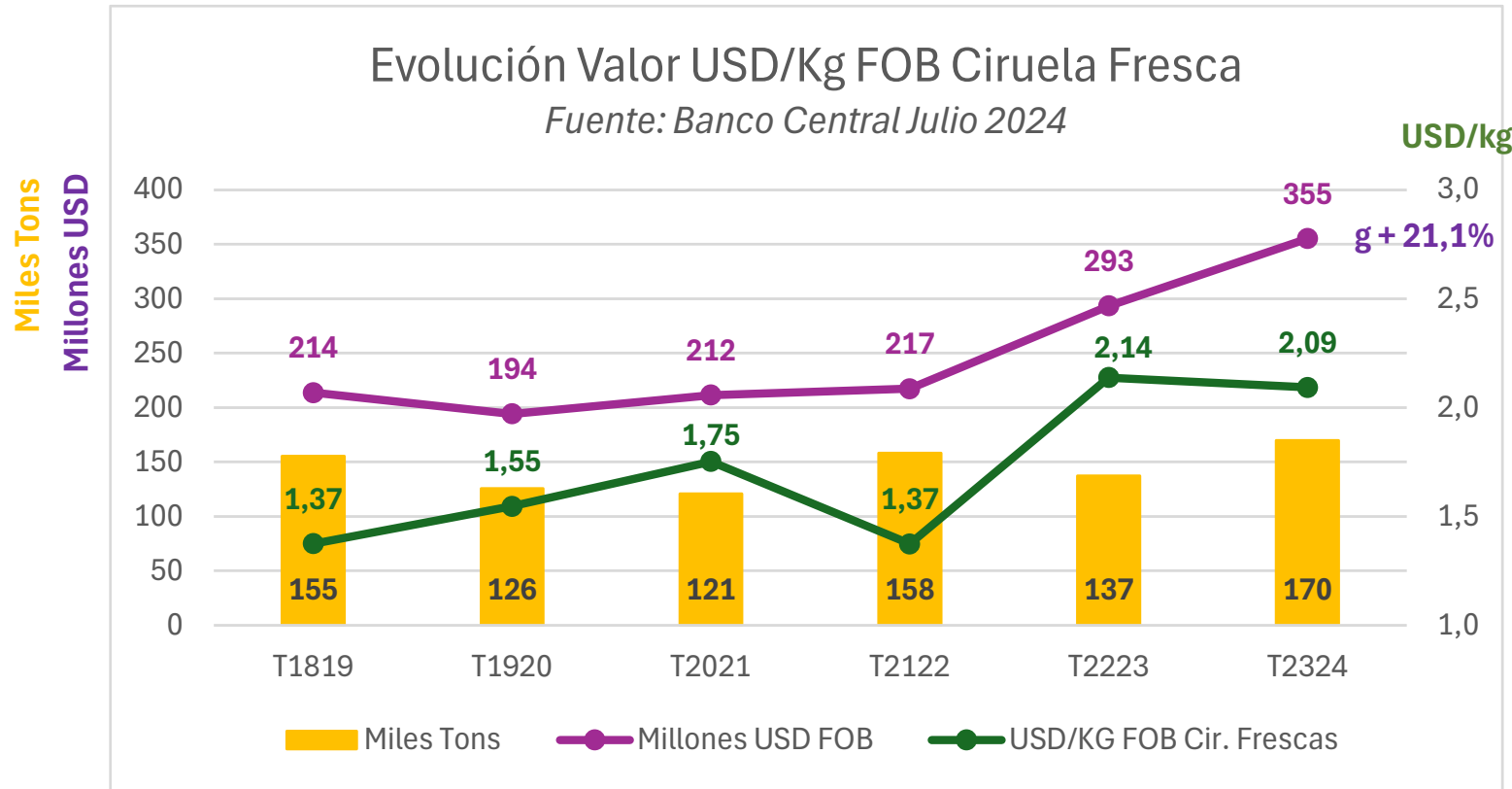
Arribos y precios de ciruelas europeas chilenas en China



Fuente: Exportdata/Frutas de Chile, Decofrut



Dinámicas del mercado de la ciruela Fresca: evolución de los retornos promedio por temporada.



Fuente: Banco Central, elaborado por 4AD.

Esta temporada se observaron retornos promedio similares a la temporada 2022/23 (g -2%).

Sin embargo, la composición del retorno cambió fuertemente:

Ciruela	T2223	T2324	%
USD/KG FOB CHILE (Cir. Frescas)	2,14	2,09	-2%
USD/KG FOB CHILE (Cir. Jap.)	2,28	2,67	17%
USD/KG FOB CHILE (Cir. Eur.)	1,92	1,31	-32%

- ✓ aumento de 17% el retorno promedio para Cir. Jap.
- ✓ y una baja de -32% en el retorno promedio para Cir. Eur.



Comentarios finales y conclusiones



- Por el lado de la oferta, en ciruela japonesa, Chile ha aumentado los volúmenes exportados principalmente con plantaciones de nuevas variedades que se enfocan en sabor y mayores calibres, orientados al mercado asiático.
- Por el lado de la demanda, la ciruela japonesa, presenta una composición de mercados equilibrada y bien diversificada que valora nuestro producto (var. nuevas y tradicionales), con China como principal impulsor de variedades de sabor que logran un altísimo retorno y nos entrega un mayor valor como industria.
- En cuanto a la ciruela europea, China seguirá siendo por lejos nuestro principal cliente, mercado en el cual los atributos de calidad y frescura son los más valorados al momento de la compra.
- Chile tiene la oportunidad la próxima temporada de mejorar la calidad y recuperar la confianza de los consumidores con un volumen controlado.

Muchas Gracias!





Manuel Aspillaga Gazitúa



- Consultor de empresas y Socio 4AD (empresa de consultoría y gestión en agronegocios).
- Director Comercial, Gesex desde 2019 al 2022.
- Gerente Desarrollo Negocios Corporativo, Grupo VPC (ex Frutam) desde 2015 a 2019.
- Gerente Comercial, Tuniche Fruits desde 2005 a 2015.
- Subgerente Producción, Pacific Flowers desde 2003 a 2005.
- Experiencia como director en empresas familiares e instituciones sin fines de lucro.
- MBA ESE Business School, Ms Agribusiness e Ingeniero Agrónomo PUC.