



CAROSOS

PREPARANDO LA TEMPORADA

Pablo Cortés - Exportadora Geofrut

# Temas

- ▶ Mirada Global
- ▶ Análisis por especie
  - ▶ Principales Mercados.
  - ▶ Análisis de variedades en las distintas temporadas.
  - ▶ Análisis Mercados China y USA.
- ▶ Conclusiones finales

# MIRADA GLOBAL



GEOFRUT

# Superficie especie nacional (HA)

<b>Especie</b>	<b>2011</b>	<b>2012</b>	<b>2013</b>	<b>2014</b>	<b>2015</b>	<b>2016</b>	<b>2017</b>	<b>2018</b>	<b>2019</b>	<b>2020</b>	<b>2021</b>	<b>Variación 17-21</b>
Ciruelo	6.204	6.191	5.971	5.612	5.352	5.326	5.030	4.800	4.781	4.520	4.151	-17,5%
Duraznero	3.217	3.223	3.204	2.787	2.019	2.015	2.000	2.108	2.116	1.902	1.860	-7,0%
Nectarino	5.357	5.348	5.338	5.209	5.340	5.339	5.101	5.320	5.333	5.433	6.479	27,0%

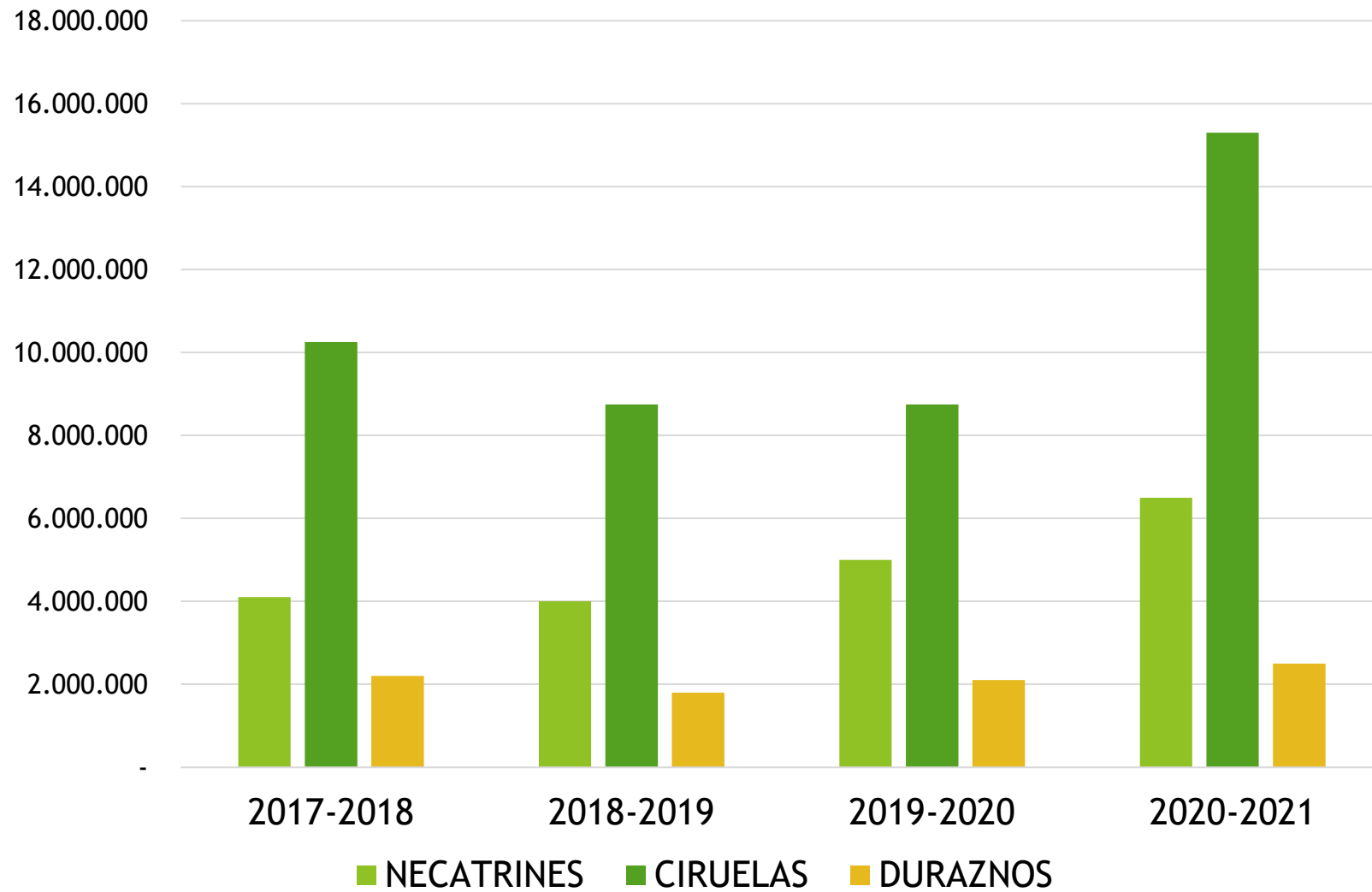
# Competidores hemisferio sur

- ▶ Sudáfrica

# Productores hemisferio norte

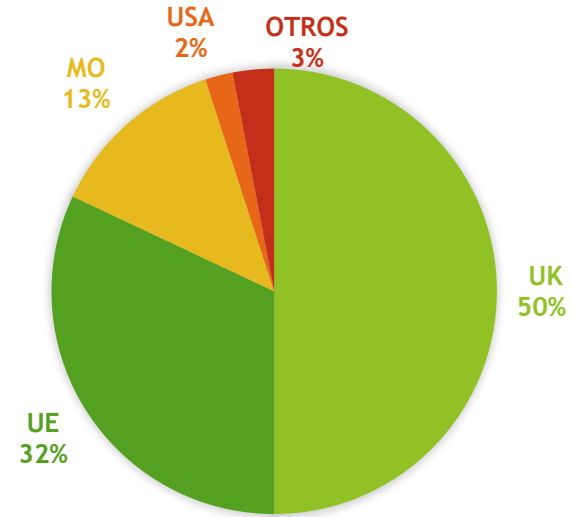
- ▶ USA
- ▶ China
- ▶ UE

## EXPORTACIONES DE CAROZOS SUDÁFRICA (Cajas)

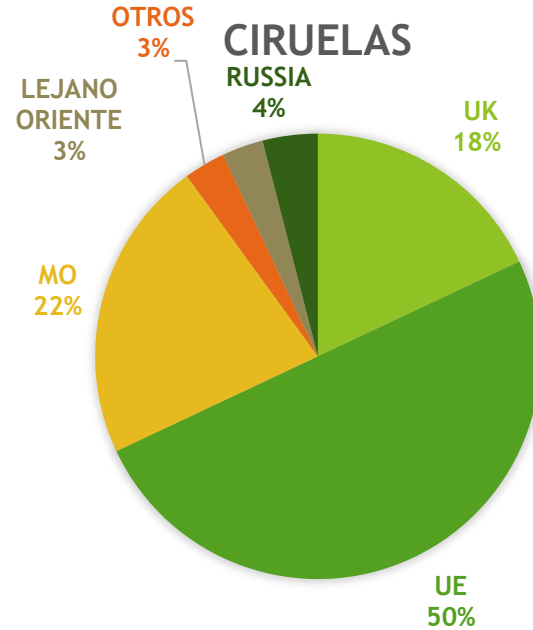


# DISTRIBUCIÓN DE EXPORTACIONES DE CAROZOS SUDAFRICA

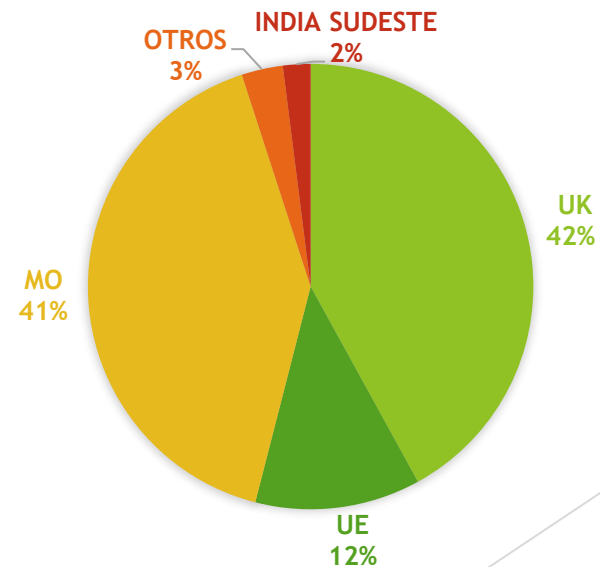
## NECTARINES



## CIRUELAS



## DURAZNOS



# ANÁLISIS POR ESPECIE

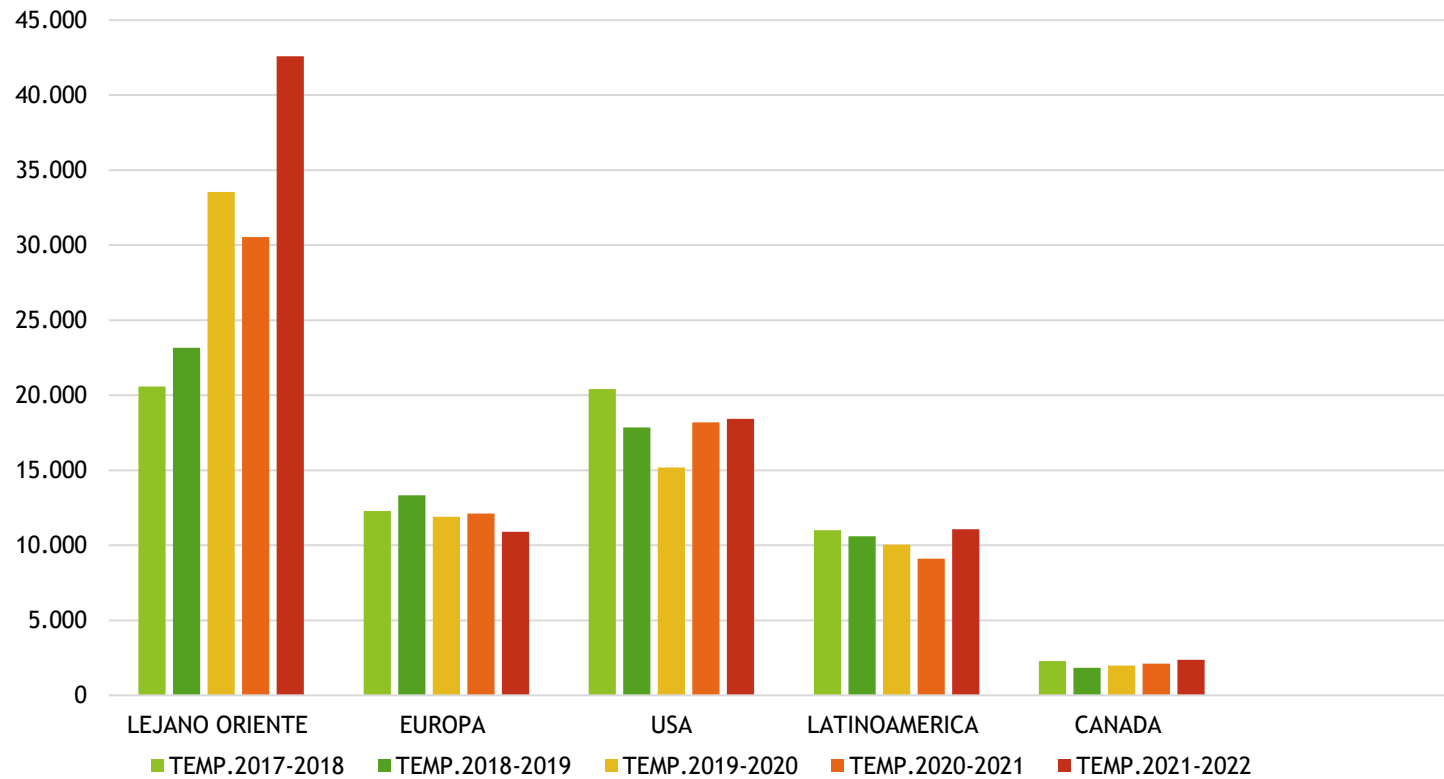


# NECTARINES



# NECTARINES

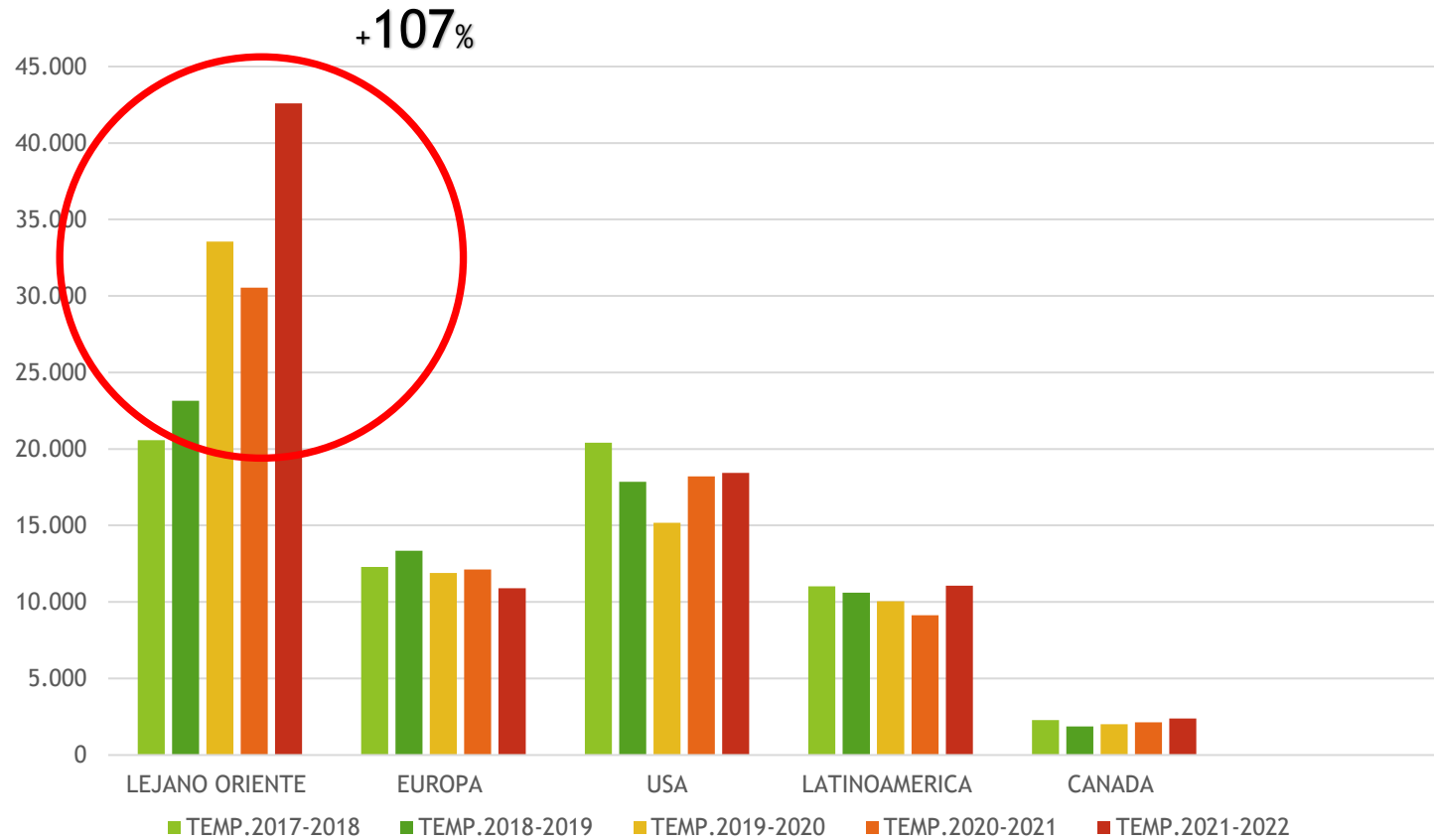
## Distribución por mercado por Temporada (TON)



TEMPORADA	TEMP.2017-2018	TEMP.2018-2019	TEMP.2019-2020	TEMP.2020-2021	TEMP.2021-2022
TON	66.563	66.819	72.681	72.118	85.349
CAJAS	7.867.857	7.950.133	8.635.164	8.589.635	10.016.631

# NECTARINES

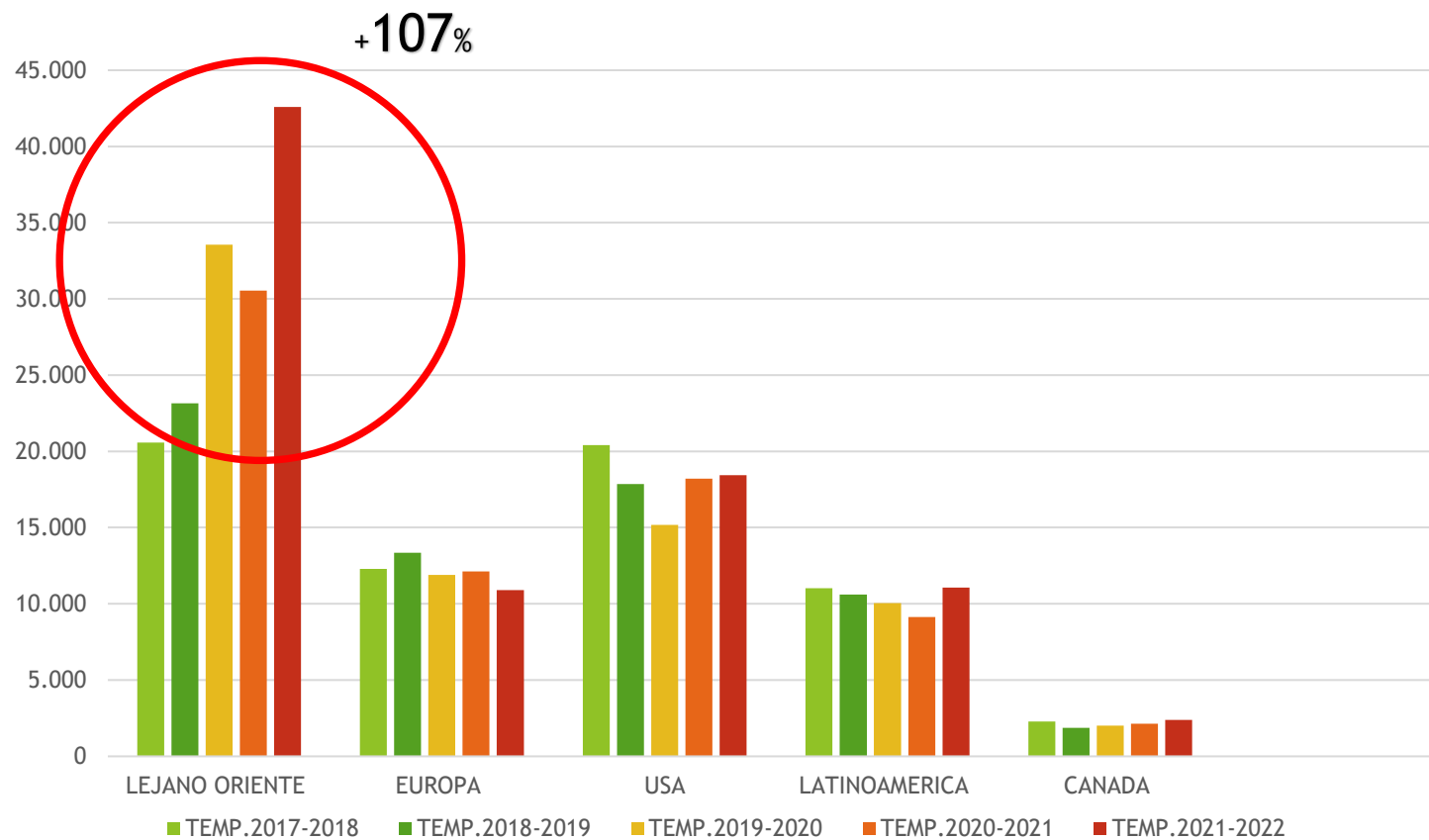
## Distribución por mercado por Temporada (TON)



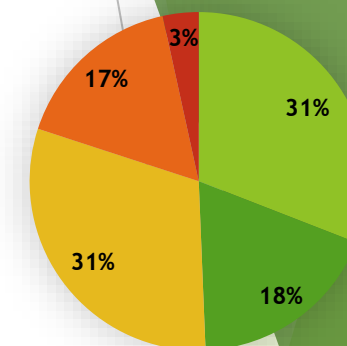
TEMPORADA	TEMP.2017-2018	TEMP.2018-2019	TEMP.2019-2020	TEMP.2020-2021	TEMP.2021-2022
TON	66.563	66.819	72.681	72.118	85.349
CAJAS	7.867.857	7.950.133	8.635.164	8.589.635	10.016.631

# NECTARINES

## Distribución por mercado por Temporada (TON)

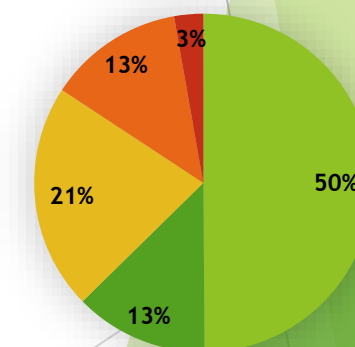


**TEMP. 2017-2018**



- LEJANO ORIENTE
- EUROPA
- USA
- LATINOAMERICA
- CANADA

**TEMP. 2021-2022**



- LEJANO ORIENTE
- EUROPA
- USA
- LATINOAMERICA
- CANADA

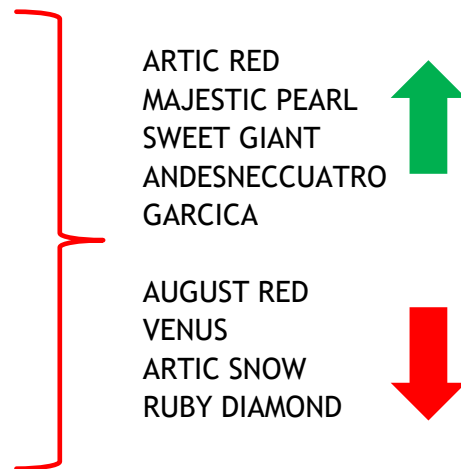
## Variedades(TON) INDUSTRIA - TODOS LOS MERCADOS

	ESPECIES	18-19	19-20	20-21	21-22	Variación	% del tot
1	GIANT PEARL	2.762	3.729	2.811	4.789	73%	6%
2	AUGUST RED	5.231	4.809	2.755	3.603	-31%	4%
3	VENUS	4.571	4.053	4.058	3.342	-27%	4%
4	ARTIC RED	339	1.470	2.137	3.308	876%	4%
5	BRIGHT PEARL	3.011	3.099	3.114	3.302	10%	4%
6	GARCICA	1.388	1.516	2.556	3.159	128%	4%
7	MAGIQUE	2.996	3.047	2.907	2.794	-7%	3%
8	ARTIC SNOW	3.926	3.930	2.148	2.726	-31%	3%
9	ANDESNECCUATRO	964	1.281	2.065	2.616	171%	3%
10	MAJESTIC PEARL	395	805	1.193	2.344	493%	3%
11	ANDESNECUNO	1.571	1.542	2.261	2.310	47%	3%
12	RUBY DIAMOND	2.587	2.145	1.915	1.967	-24%	2%
14	SWEET GIANT	405	1.029	1.287	1.911	372%	2%
15	AUGUST PEARL	1.351	2.005	1.494	1.830	35%	2%
16	ANDES NECDOS	0	0	1.101	1.706	55%	2%
17	ISI WHITE	1.101	1.289	1.656	1.604	46%	2%
18	GARDETA	894	1.275	1.301	1.553	74%	2%
19	LUCIANA	390	515	1.249	1.423	265%	2%
20	ANDESNECCINCO	0	0	236	1.379	484%	2%
21	SUPER AUGUST	1.188	1.418	1.146	1.167	-2%	1%
22	NE-269	816	1.043	966	1.002	23%	1%
23	HONEY DIVA	681	908	833	1.002	47%	1%
24	SPRING BRIGHT	1.136	1.220	979	928	-18%	1%
25	ANDESNECTRES	971	1.042	782	926	-5%	1%
26	KINOLEA	0	0	116	925	697%	1%
27	SUPER QUEEN	619	593	708	874	41%	1%
28	ARTIC MIST	1.076	942	685	860	-20%	1%
29	ROYAL RED	762	905	818	833	9%	1%
30	NECTAJEWEL	247	419	446	817	231%	1%
31	SUMMER BRIGHT	2.066	1.239	1.130	797	-61%	1%
32	NECTACREST	183	386	250	788	331%	1%
33	BOREAL	0	0	145	778	437%	1%
34	TIFANY	0	0	82	694	746%	1%
35	SWEET RED DIAMOND	555	835	975	674	21%	1%
36	HONEY BLAZE	788	792	755	637	-19%	1%
	Otras	21.918	23.661	23.060	23.979		
	Total	66.888	72.942	72.120	85.347		

## Variedades(TON) INDUSTRIA - TODOS LOS MERCADOS

	ESPECIES	18-19	19-20	20-21	21-22
1	GIANT PEARL	2.762	3.729	2.811	4.789
2	AUGUST RED	5.231	4.809	2.755	3.603
3	VENUS	4.571	4.053	4.058	3.342
4	ARTIC RED	339	1.470	2.137	3.308
5	BRIGHT PEARL	3.011	3.099	3.114	3.302
6	GARCICA	1.388	1.516	2.556	3.159
7	MAGIQUE	2.996	3.047	2.907	2.794
8	ARTIC SNOW	3.926	3.930	2.148	2.726
9	ANDESNECCUATRO	964	1.281	2.065	2.616
10	MAJESTIC PEARL	395	805	1.193	2.344
11	ANDESNECUNO	1.571	1.542	2.261	2.310
12	RUBY DIAMOND	2.587	2.145	1.915	1.967
14	SWEET GIANT	405	1.029	1.287	1.911
15	AUGUST PEARL	1.351	2.005	1.494	1.830
16	ANDES NECDOS	0	0	1.101	1.706
17	ISI WHITE	1.101	1.289	1.656	1.604
18	GARDETA	894	1.275	1.301	1.553
19	LUCIANA	390	515	1.249	1.423
20	ANDESNECCINCO	0	0	236	1.379
21	SUPER AUGUST	1.188	1.418	1.146	1.167
22	NE-269	816	1.043	966	1.002
23	HONEY DIVA	681	908	833	1.002
24	SPRING BRIGHT	1.136	1.220	979	928
25	ANDESNECTRES	971	1.042	782	926
26	KINOLEA	0	0	116	925
27	SUPER QUEEN	619	593	708	874
28	ARTIC MIST	1.076	942	685	860
29	ROYAL RED	762	905	818	833
30	NECTAJEWEL	247	419	446	817
31	SUMMER BRIGHT	2.066	1.239	1.130	797
32	NECTACREST	183	386	250	788
33	BOREAL	0	0	145	778
34	TIFANY	0	0	82	694
35	SWEET RED DIAMOND	555	835	975	674
36	HONEY BLAZE	788	792	755	637
	Otras	21.918	23.661	23.060	23.979
	Total	66.888	72.942	72.120	85.347

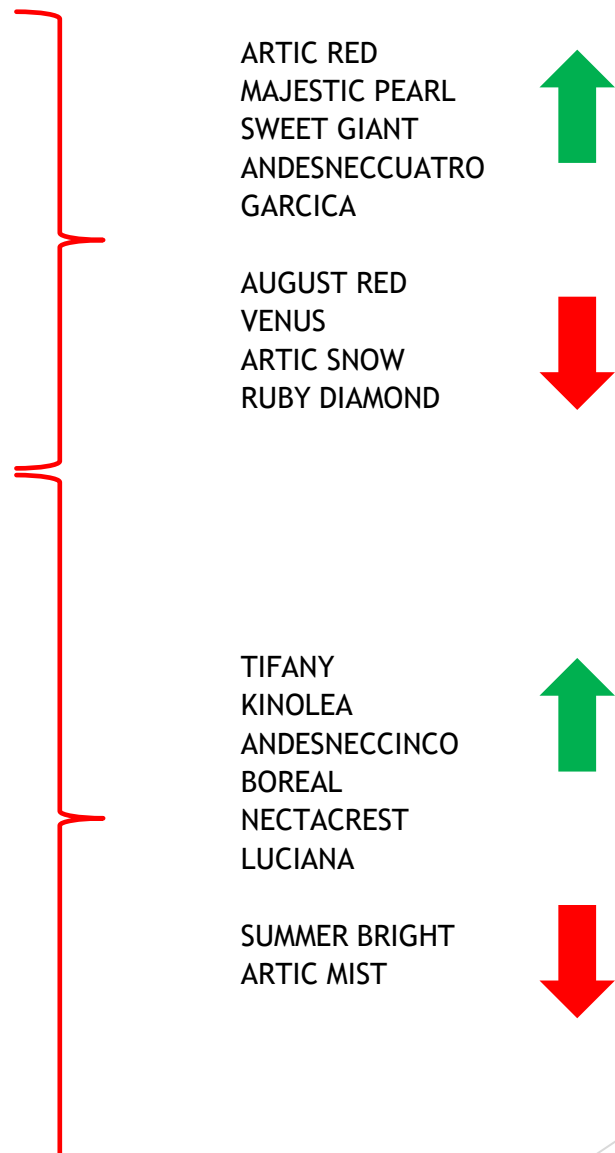
Variación	% del tot
73%	6%
-31%	4%
-27%	4%
876%	4%
10%	4%
128%	4%
-7%	3%
-31%	3%
171%	3%
493%	3%
47%	3%
-24%	2%
372%	2%
35%	2%
55%	2%
46%	2%
74%	2%
265%	2%
484%	2%
-2%	1%
23%	1%
47%	1%
-18%	1%
-5%	1%
697%	1%
41%	1%
-20%	1%
9%	1%
231%	1%
-61%	1%
331%	1%
437%	1%
746%	1%
21%	1%
-19%	1%



# Variedades(TON) INDUSTRIA - TODOS LOS MERCADOS

	ESPECIES	18-19	19-20	20-21	21-22
1	GIANT PEARL	2.762	3.729	2.811	4.789
2	AUGUST RED	5.231	4.809	2.755	3.603
3	VENUS	4.571	4.053	4.058	3.342
4	ARTIC RED	339	1.470	2.137	3.308
5	BRIGHT PEARL	3.011	3.099	3.114	3.302
6	GARCICA	1.388	1.516	2.556	3.159
7	MAGIQUE	2.996	3.047	2.907	2.794
8	ARTIC SNOW	3.926	3.930	2.148	2.726
9	ANDESNECCUATRO	964	1.281	2.065	2.616
10	MAJESTIC PEARL	395	805	1.193	2.344
11	ANDESNECUNO	1.571	1.542	2.261	2.310
12	RUBY DIAMOND	2.587	2.145	1.915	1.967
14	SWEET GIANT	405	1.029	1.287	1.911
15	AUGUST PEARL	1.351	2.005	1.494	1.830
16	ANDES NECDOS	0	0	1.101	1.706
17	ISI WHITE	1.101	1.289	1.656	1.604
18	GARDETA	894	1.275	1.301	1.553
19	LUCIANA	390	515	1.249	1.423
20	ANDESNECCINCO	0	0	236	1.379
21	SUPER AUGUST	1.188	1.418	1.146	1.167
22	NE-269	816	1.043	966	1.002
23	HONEY DIVA	681	908	833	1.002
24	SPRING BRIGHT	1.136	1.220	979	928
25	ANDESNECTRES	971	1.042	782	926
26	KINOLEA	0	0	116	925
27	SUPER QUEEN	619	593	708	874
28	ARTIC MIST	1.076	942	685	860
29	ROYAL RED	762	905	818	833
30	NECTAJEWEL	247	419	446	817
31	SUMMER BRIGHT	2.066	1.239	1.130	797
32	NECTACREST	183	386	250	788
33	BOREAL	0	0	145	778
34	TIFANY	0	0	82	694
35	SWEET RED DIAMOND	555	835	975	674
36	HONEY BLAZE	788	792	755	637
	Otras	21.918	23.661	23.060	23.979
	Total	66.888	72.942	72.120	85.347

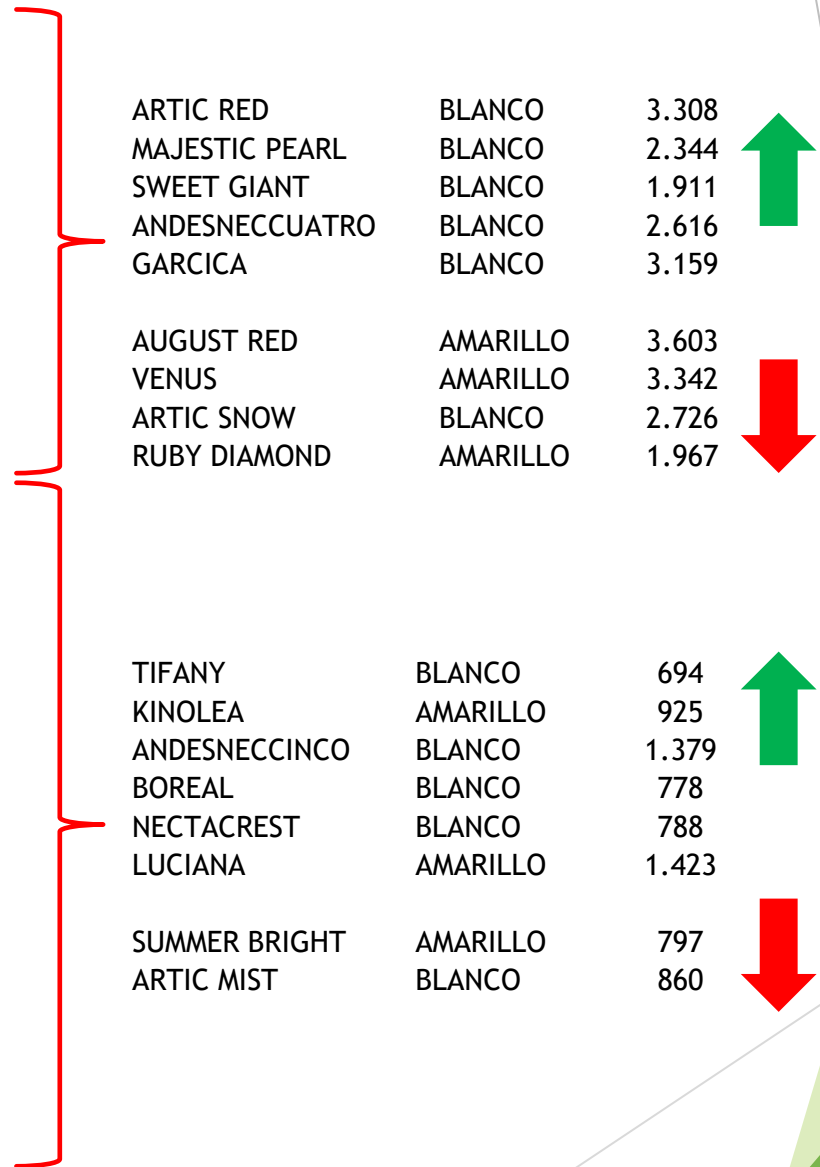
Variación	% del tot
73%	6%
-31%	4%
-27%	4%
876%	4%
10%	4%
128%	4%
-7%	3%
-31%	3%
171%	3%
493%	3%
47%	3%
-24%	2%
372%	2%
35%	2%
55%	2%
46%	2%
74%	2%
265%	2%
484%	2%
-2%	1%
23%	1%
47%	1%
-18%	1%
-5%	1%
697%	1%
41%	1%
-20%	1%
9%	1%
231%	1%
-61%	1%
331%	1%
437%	1%
746%	1%
21%	1%
-19%	1%



# Variedades(TON) INDUSTRIA - TODOS LOS MERCADOS

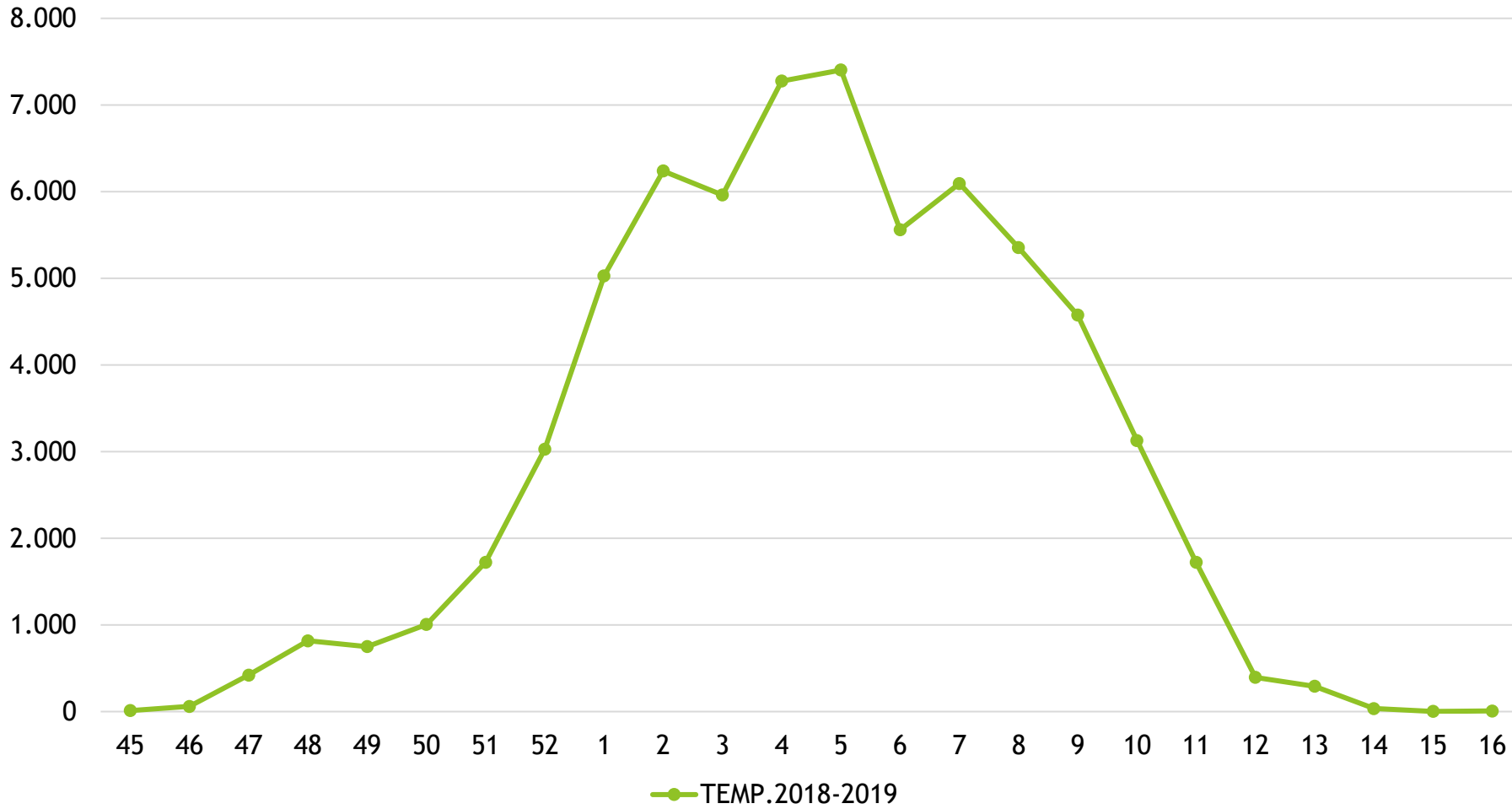
	ESPECIES	18-19	19-20	20-21	21-22
1	GIANT PEARL	2.762	3.729	2.811	4.789
2	AUGUST RED	5.231	4.809	2.755	3.603
3	VENUS	4.571	4.053	4.058	3.342
4	ARTIC RED	339	1.470	2.137	3.308
5	BRIGHT PEARL	3.011	3.099	3.114	3.302
6	GARCICA	1.388	1.516	2.556	3.159
7	MAGIQUE	2.996	3.047	2.907	2.794
8	ARTIC SNOW	3.926	3.930	2.148	2.726
9	ANDESNECCUATRO	964	1.281	2.065	2.616
10	MAJESTIC PEARL	395	805	1.193	2.344
11	ANDESNECUNO	1.571	1.542	2.261	2.310
12	RUBY DIAMOND	2.587	2.145	1.915	1.967
14	SWEET GIANT	405	1.029	1.287	1.911
15	AUGUST PEARL	1.351	2.005	1.494	1.830
16	ANDES NECDOS	0	0	1.101	1.706
17	ISI WHITE	1.101	1.289	1.656	1.604
18	GARDETA	894	1.275	1.301	1.553
19	LUCIANA	390	515	1.249	1.423
20	ANDESNECCINCO	0	0	236	1.379
21	SUPER AUGUST	1.188	1.418	1.146	1.167
22	NE-269	816	1.043	966	1.002
23	HONEY DIVA	681	908	833	1.002
24	SPRING BRIGHT	1.136	1.220	979	928
25	ANDESNECTRES	971	1.042	782	926
26	KINOLEA	0	0	116	925
27	SUPER QUEEN	619	593	708	874
28	ARTIC MIST	1.076	942	685	860
29	ROYAL RED	762	905	818	833
30	NECTAJEWEL	247	419	446	817
31	SUMMER BRIGHT	2.066	1.239	1.130	797
32	NECTACREST	183	386	250	788
33	BOREAL	0	0	145	778
34	TIFANY	0	0	82	694
35	SWEET RED DIAMOND	555	835	975	674
36	HONEY BLAZE	788	792	755	637
	Otras	21.918	23.661	23.060	23.979
	Total	66.888	72.942	72.120	85.347

Variación	% del tot
73%	6%
-31%	4%
-27%	4%
876%	4%
10%	4%
128%	4%
-7%	3%
-31%	3%
171%	3%
493%	3%
47%	3%
-24%	2%
372%	2%
35%	2%
55%	2%
46%	2%
74%	2%
265%	2%
484%	2%
-2%	1%
23%	1%
47%	1%
-18%	1%
-5%	1%
697%	1%
41%	1%
-20%	1%
9%	1%
231%	1%
-61%	1%
331%	1%
437%	1%
746%	1%
21%	1%
-19%	1%

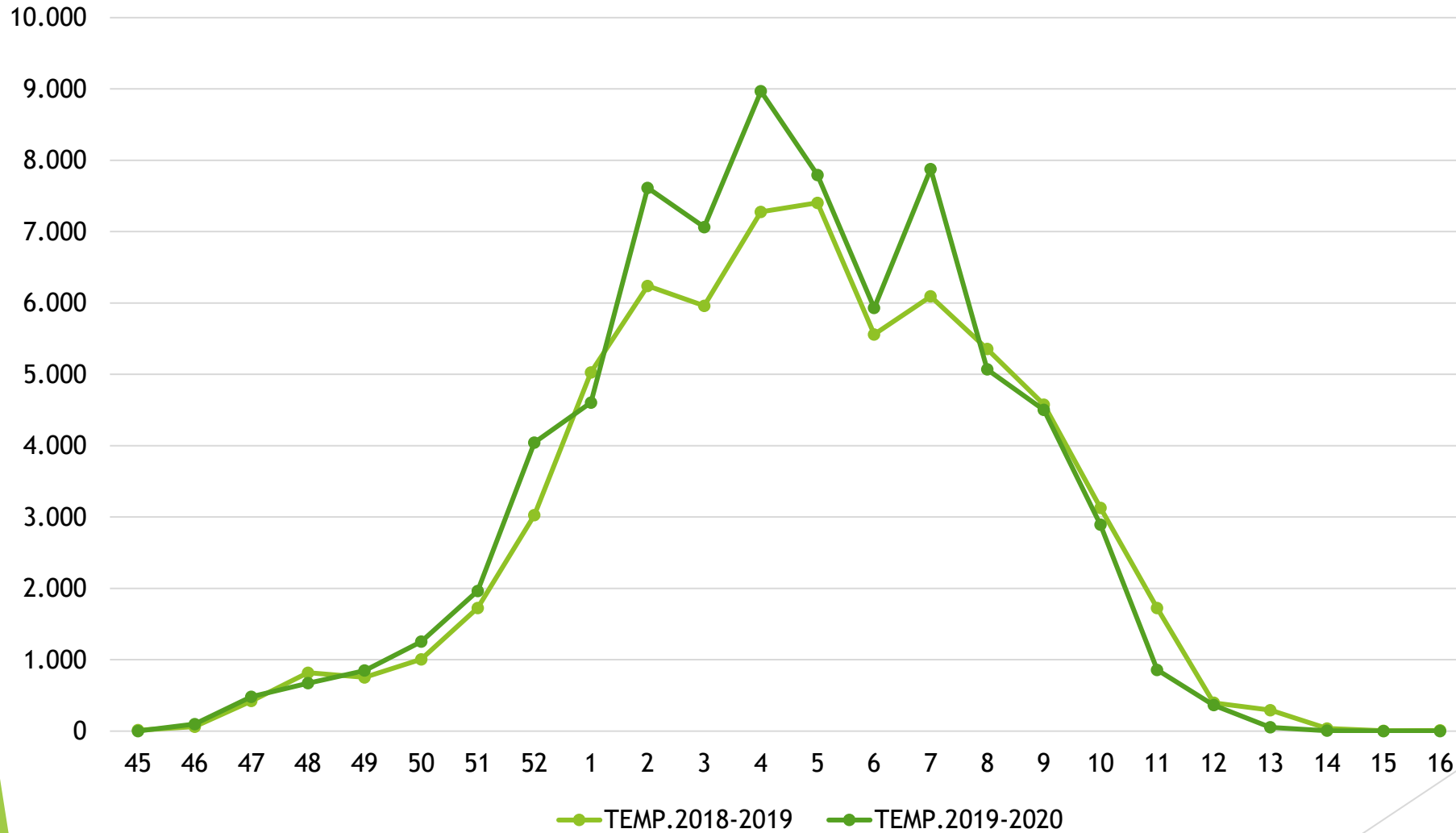




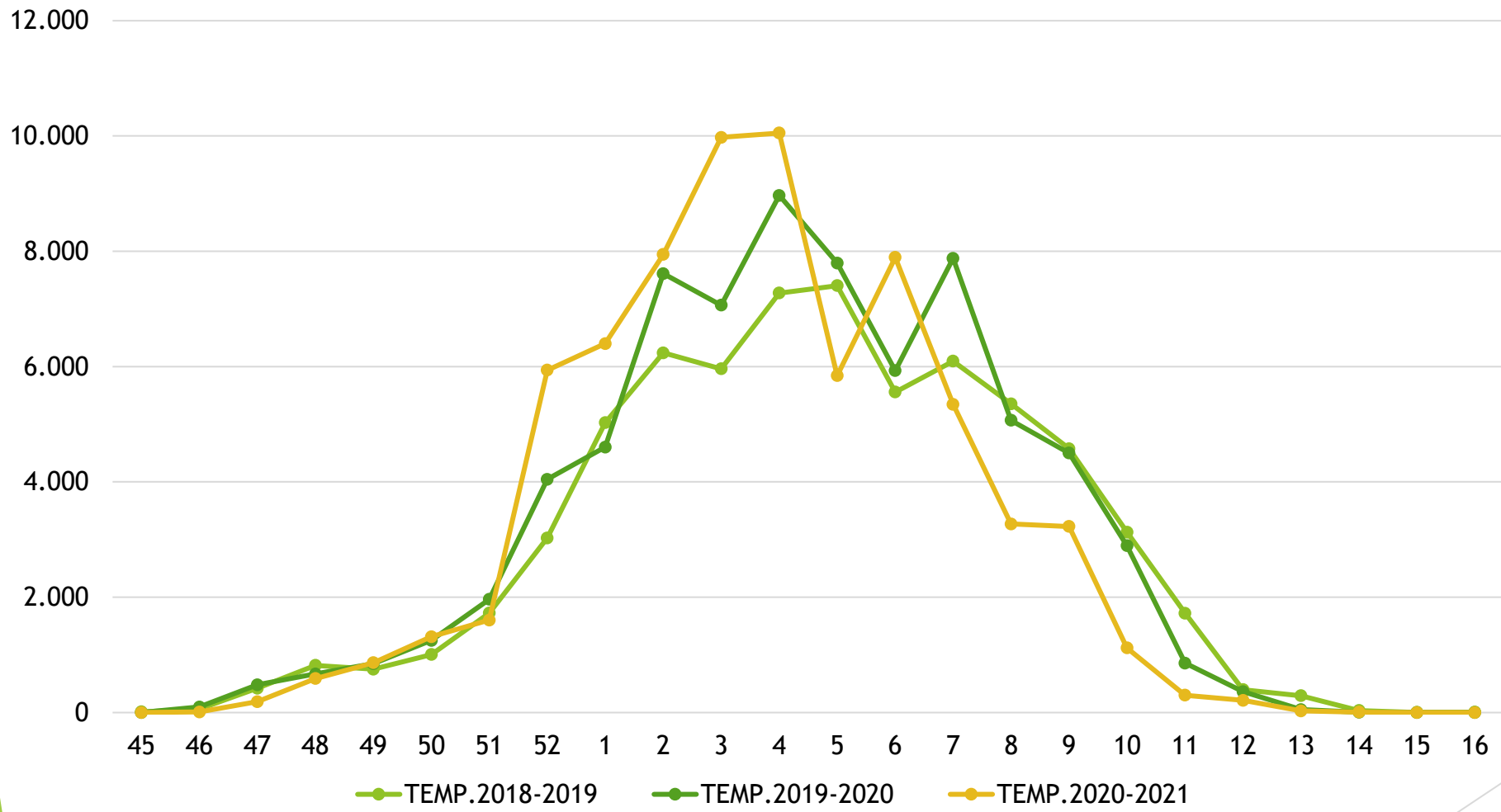
## ZARPES POR SEMANA (TON)



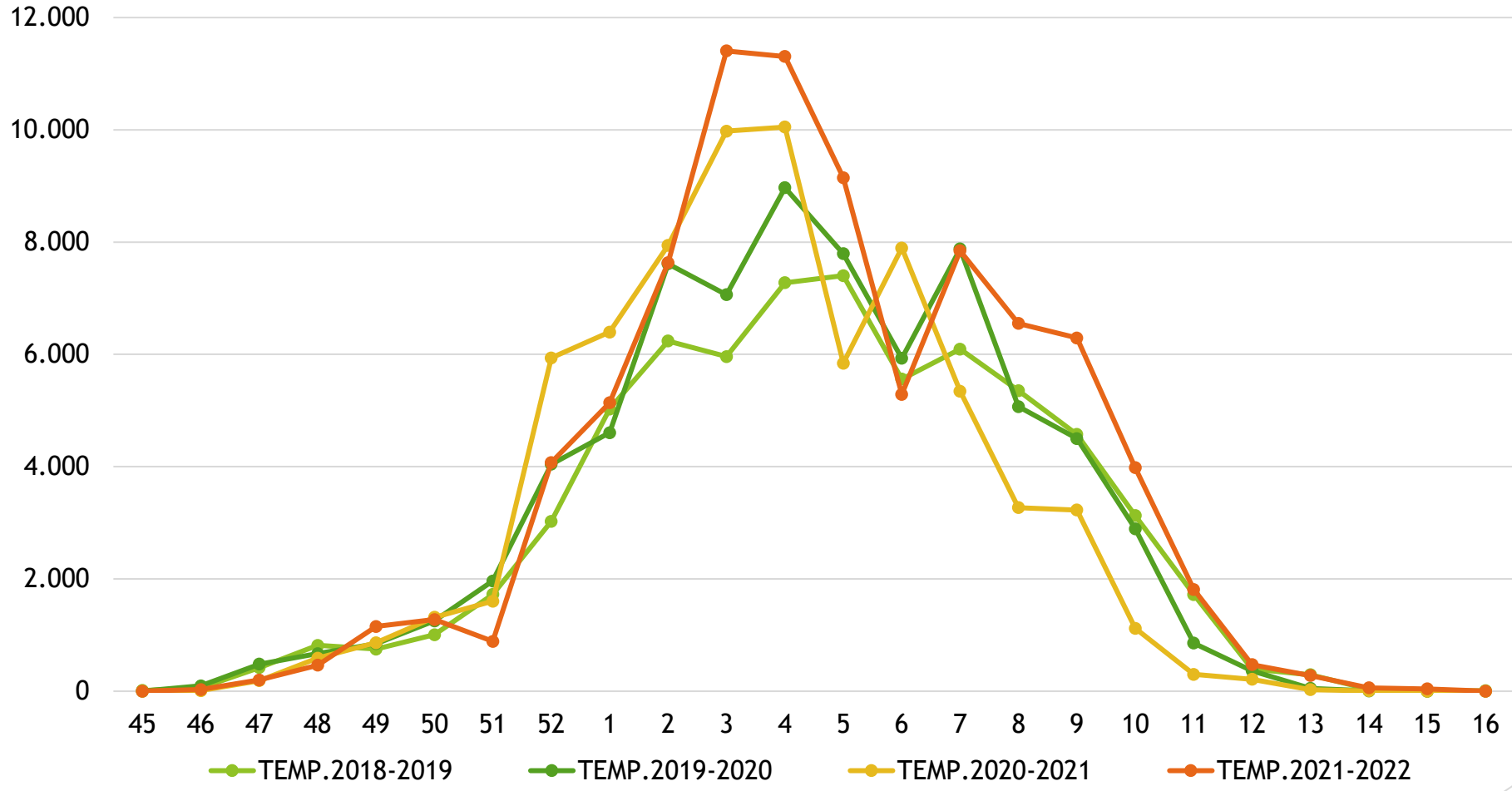
## ZARPES POR SEMANA (TON)



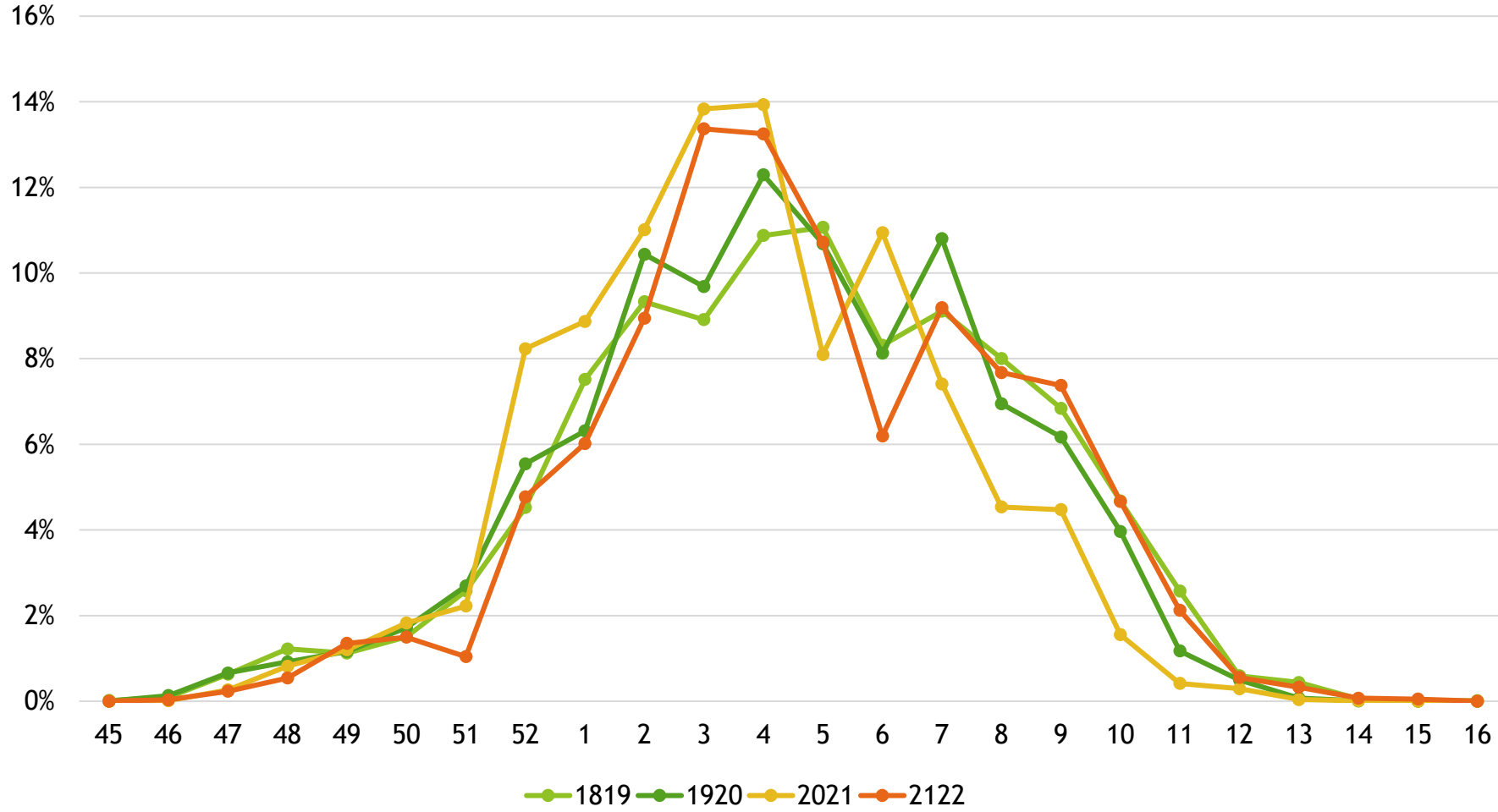
## ZARPES POR SEMANA (TON)



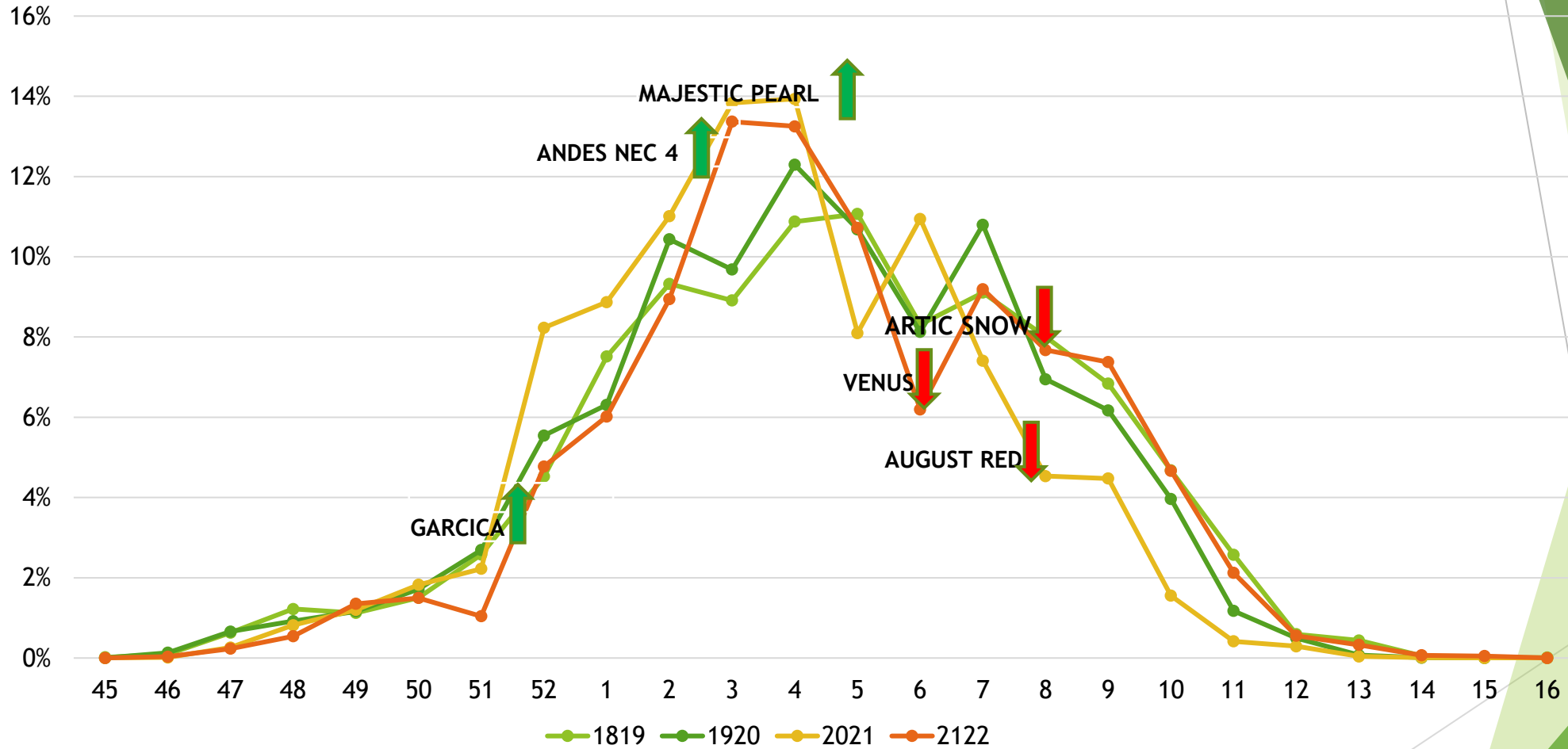
## ZARPES POR SEMANA (TON)



## ZARPES POR SEMANA (%)



## ZARPES POR SEMANA (%)



# Conclusiones

- ▶ Tendencias de mercado hacia variedades más tempranas y fuera de las semanas de cosecha más alta en la temporada.
- ▶ Preferencia por variedades de pulpa blanca y alto brix en mercados de China y HK
  - ▶ Variedades amarillas con buen brix funcionan también.
- ▶ Variedades tempranas buenos resultados tanto USA como CN.
  - ▶ Ideal considerar variedades fuera de los peak de cosecha de variedades tradicionales
- ▶ Como reaccionará el mercado Chino al aumento de volumen?

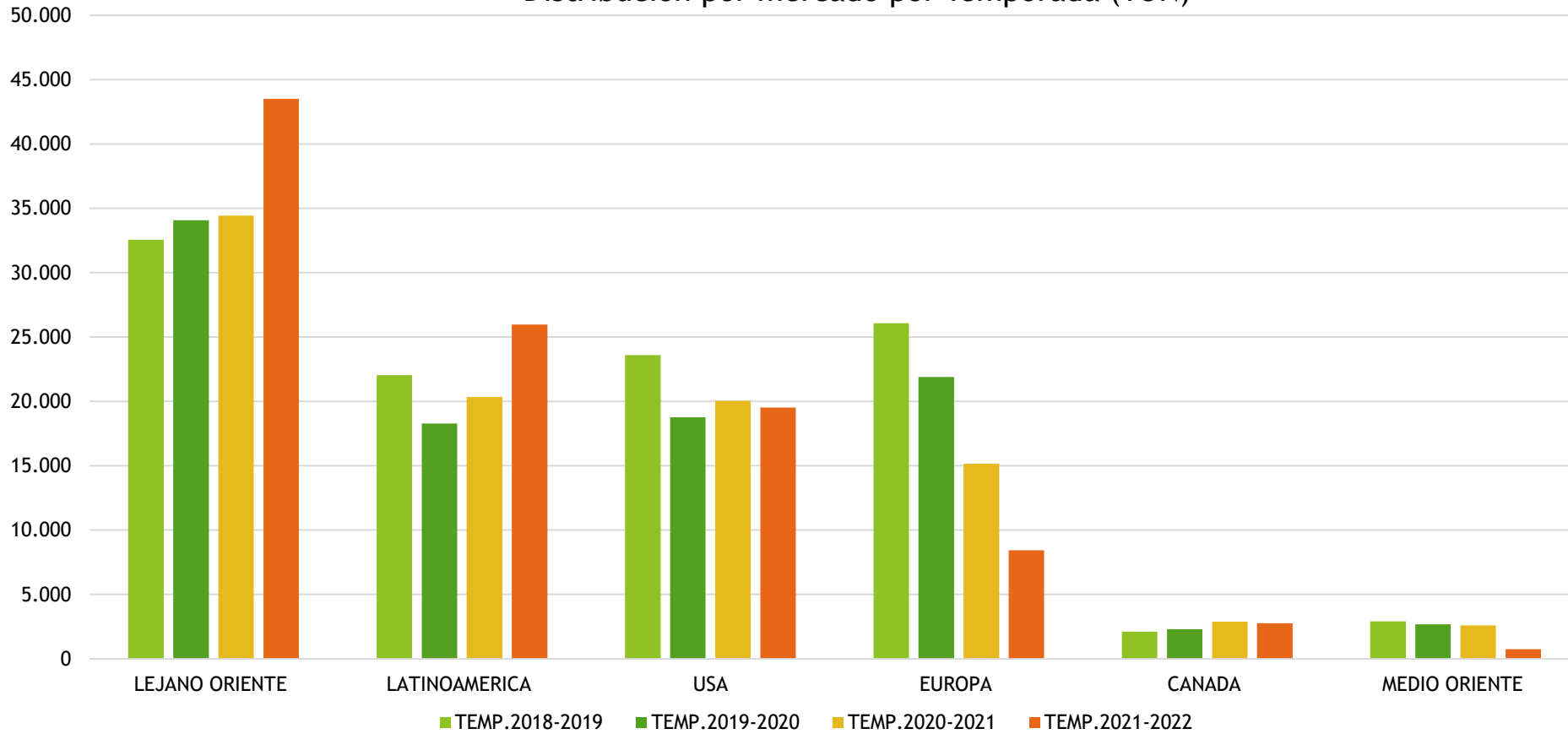
# CIRUELAS





## CIRUELAS

### Distribución por mercado por Temporada (TON)



TEMPORADA	TEMP.2018-2019	TEMP.2019-2020	TEMP.2020-2021	TEMP.2021-2022
TON	109.294	98.003	95.441	100.924

## Variedades(TON) INDUSTRIA, TODOS LOS MERCADOS

ESPECIES	TEMP.2018-2019	TEMP.2019-2020	TEMP.2020-2021	TEMP.2021-2022
ANGELENO	32.510	29.351	29.984	26.870
LARRY ANN	13.328	11.957	7.437	9.173
BIG KAT	8.953	7.800	7.967	6.745
CRIMSON FALL	4.375	4.507	5.520	5.340
PINK DELIGHT	2.429	2.492	3.639	4.658
CANDY RED	1.464	1.211	1.661	2.515
SEPTEMBER YUMMY	1.289	1.984	2.078	2.327
HAPPY GIANT	1.444	1.698	2.205	2.101
FORTUNE	3.364	2.584	2.183	2.033
SWEET MERY	499	1.039	861	1.981
OWEN T	2.335	2.187	2.391	1.975
CONSTANZA	0	0	505	1.558
BLACK GIANT	53	31	1.468	1.461
BLUE GUSTO	1.165	960	797	1.454
BLACK MAJESTIC	1.427	1.710	1.160	1.433
DAPPLE DELIGHT	1.556	1.557	1.473	1.415
BLACK AMBAR	3.282	2.261	1.907	1.347
CI 111	2.346	1.438	1.385	1.319
RED HEART	1.772	1.317	1.303	1.000
RED LYON	479	477	389	981
LATE ROSA	459	549	655	945
CRIMSON DAWN	394	506	743	919
AUTUMN PRIDE	2.166	1.530	775	866
ANGELINO	3.038	1.667	761	827
APPLUM	193	203	332	754
FLAVOR RICH	792	551	716	724
LEMON	1.215	978	1.010	683
RED PHOENIX	0	266	559	655
BLACK SPLENDOR	674	278	590	635
SWEET GARNET I	705	829	230	633
Otras	15.590	15.583	15.853	18.718
<b>Total</b>	<b>109.296</b>	<b>99.501</b>	<b>98.537</b>	<b>104.045</b>

Variación	% del tot
-17%	26%
-31%	9%
-25%	6%
22%	5%
92%	4%
72%	2%
81%	2%
45%	2%
-40%	2%
297%	2%
-15%	2%
209%	1%
2657%	1%
25%	1%
0%	1%
-9%	1%
-59%	1%
-44%	1%
-44%	1%
105%	1%
106%	1%
133%	1%
-60%	1%
-73%	1%
291%	1%
-9%	1%
-44%	1%
146%	1%
-6%	1%
-10%	1%
20%	18%

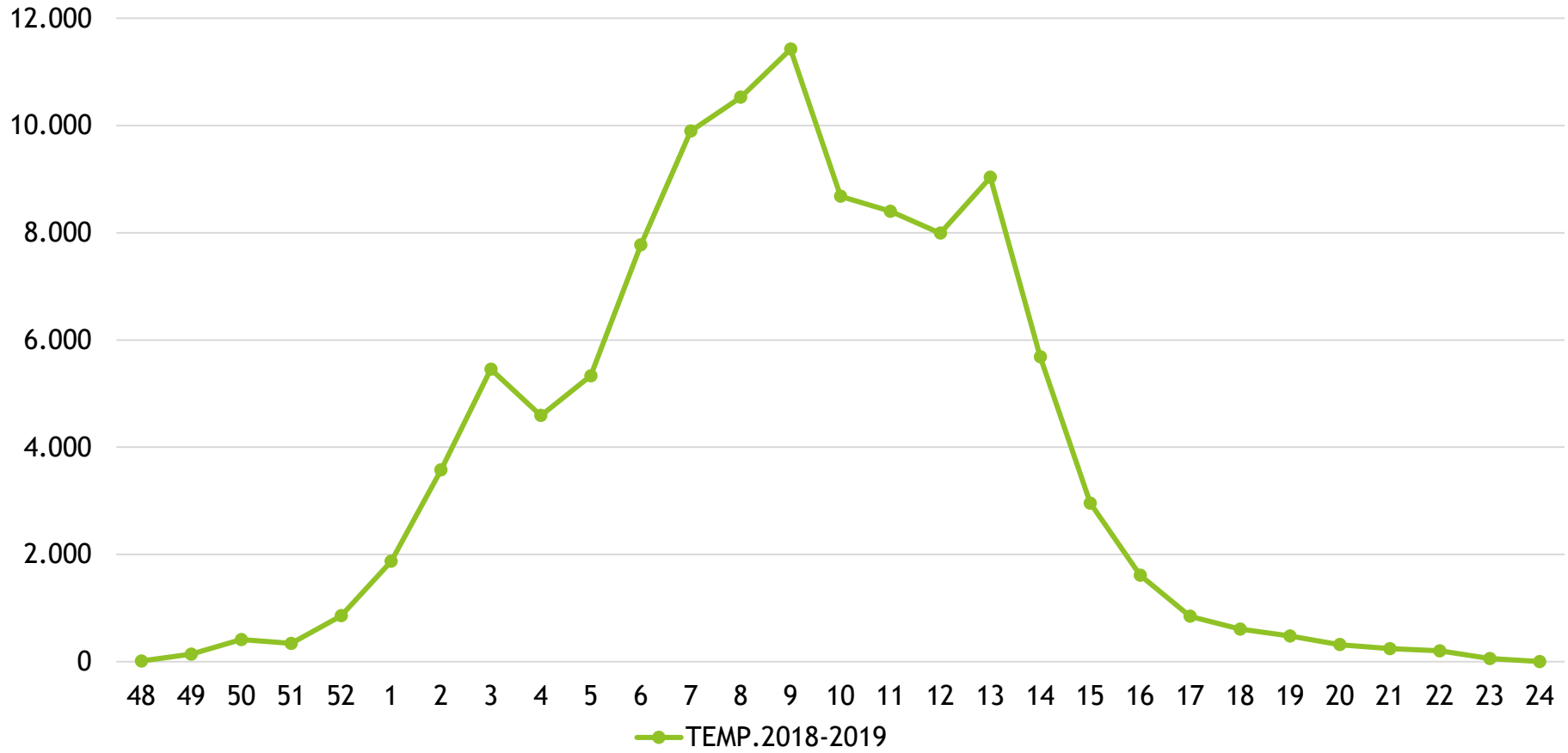
## Variedades(TON) INDUSTRIA, TODOS LOS MERCADOS

ESPECIES	TEMP.2018-2019	TEMP.2019-2020	TEMP.2020-2021	TEMP.2021-2022
ANGELENO	32.510	29.351	29.984	26.870
LARRY ANN	13.328	11.957	7.437	9.173
BIG KAT	8.953	7.800	7.967	6.745
CRIMSON FALL	4.375	4.507	5.520	5.340
PINK DELIGHT	2.429	2.492	3.639	4.658
CANDY RED	1.464	1.211	1.661	2.515
SEPTEMBER YUMMY	1.289	1.984	2.078	2.327
HAPPY GIANT	1.444	1.698	2.205	2.101
FORTUNE	3.364	2.584	2.183	2.033
SWEET MERY	499	1.039	861	1.981
OWEN T	2.335	2.187	2.391	1.975
CONSTANZA	0	0	505	1.558
BLACK GIANT	53	31	1.468	1.461
BLUE GUSTO	1.165	960	797	1.454
BLACK MAJESTIC	1.427	1.710	1.160	1.433
DAPPLE DELIGHT	1.556	1.557	1.473	1.415
BLACK AMBAR	3.282	2.261	1.907	1.347
CI 111	2.346	1.438	1.385	1.319
RED HEART	1.772	1.317	1.303	1.000
RED LYON	479	477	389	981
LATE ROSA	459	549	655	945
CRIMSON DAWN	394	506	743	919
AUTUMN PRIDE	2.166	1.530	775	866
ANGELINO	3.038	1.667	761	827
APPLUM	193	203	332	754
FLAVOR RICH	792	551	716	724
LEMON	1.215	978	1.010	683
RED PHOENIX	0	266	559	655
BLACK SPLENDOR	674	278	590	635
SWEET GARNET I	705	829	230	633
Otras	15.590	15.583	15.853	18.718
<b>Total</b>	<b>109.296</b>	<b>99.501</b>	<b>98.537</b>	<b>104.045</b>

Variación	% del tot
-17%	26%
-31%	9%
-25%	6%
22%	5%
92%	4%
72%	2%
81%	2%
45%	2%
-40%	2%
297%	2%
-15%	2%
209%	1%
2657%	1%
25%	1%
0%	1%
-9%	1%
-59%	1%
-44%	1%
-44%	1%
105%	1%
106%	1%
133%	1%
-60%	1%
-73%	1%
291%	1%
-9%	1%
-44%	1%
146%	1%
-6%	1%
-10%	1%
20%	18%

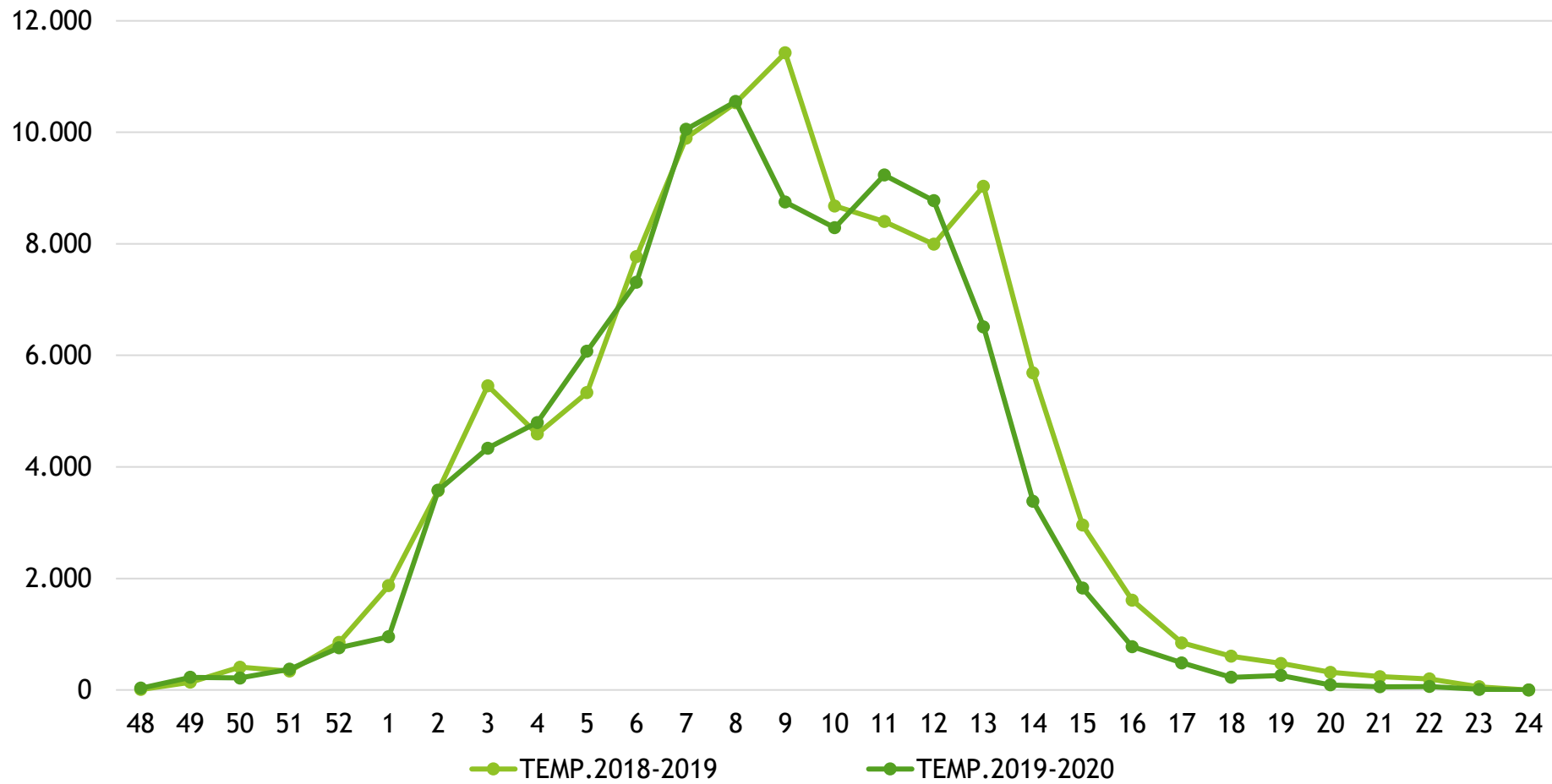
70%

### ZARPES POR SEMANA (TON)

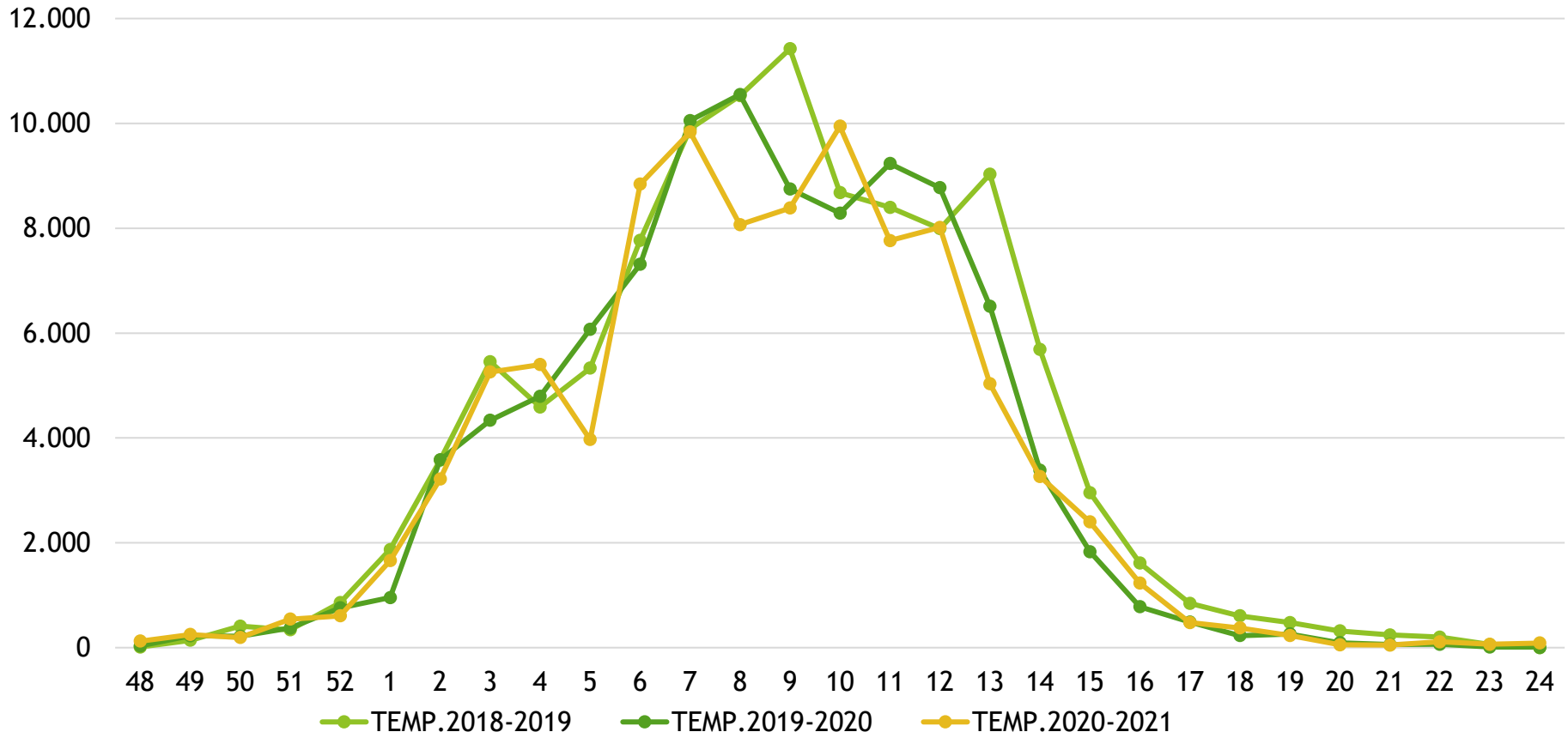


Fuente: Servicio Agrícola y Ganadero a través de ASOEX

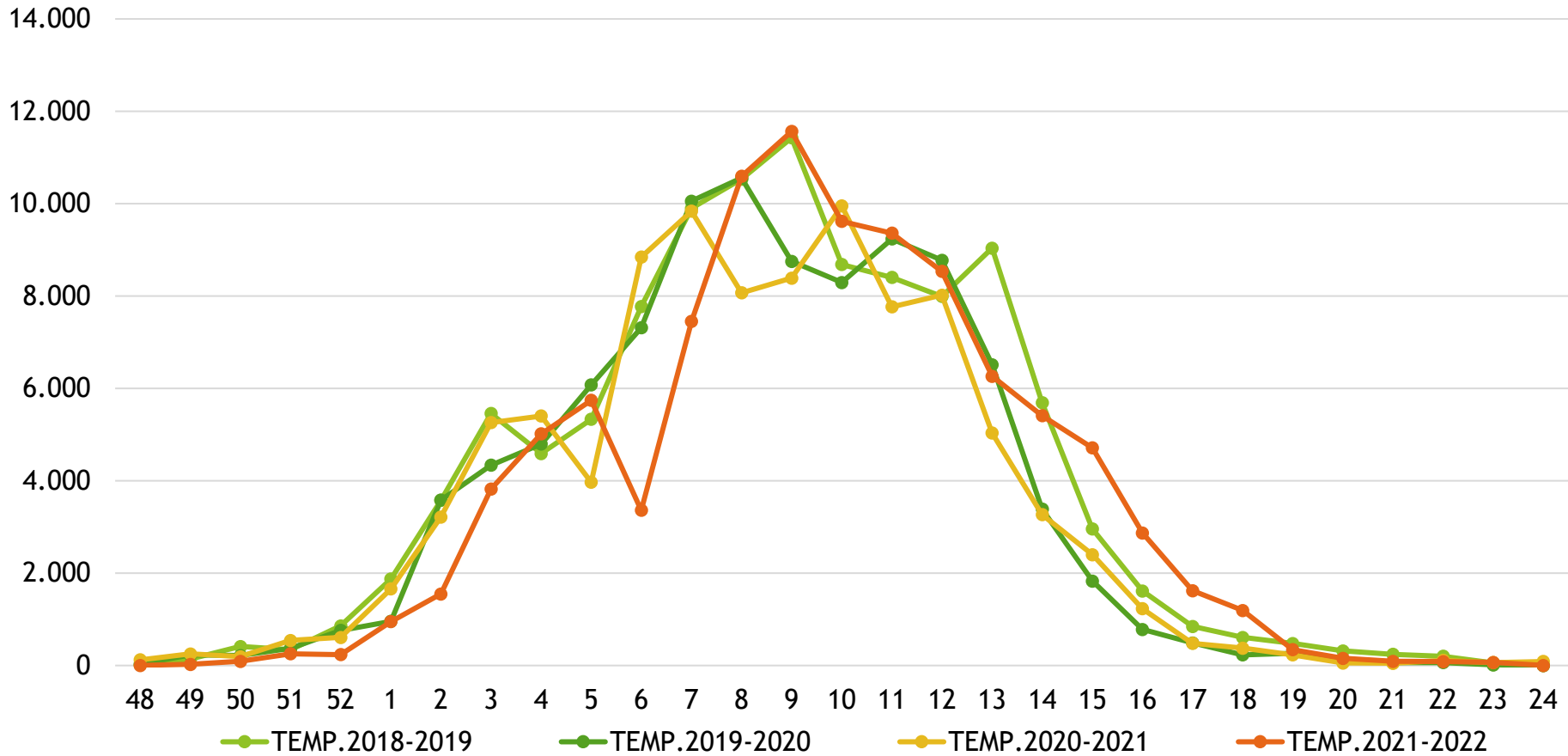
## ZARPES POR SEMANA (TON)



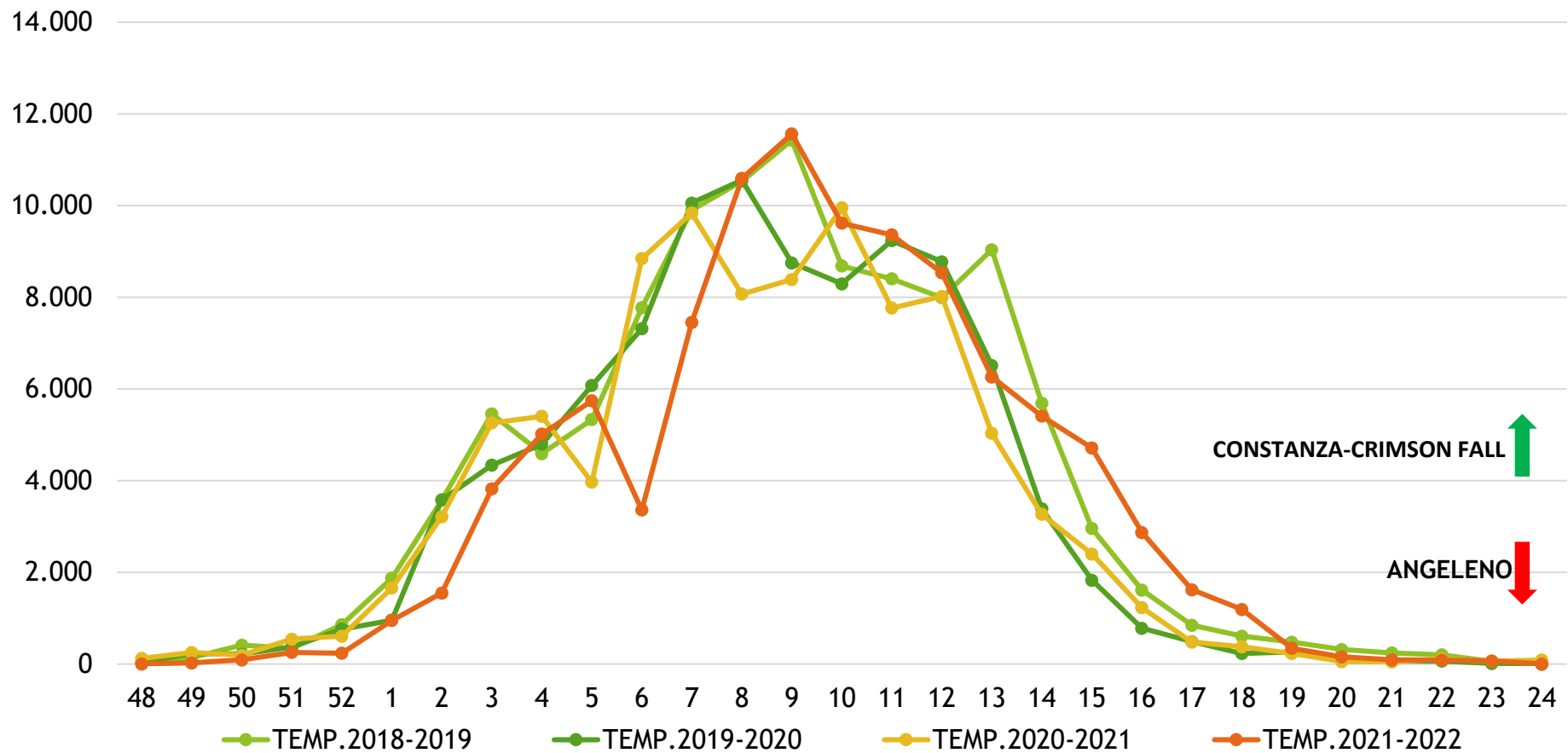
### ZARPES POR SEMANA (TON)



## ZARPES POR SEMANA (TON)



## ZARPES POR SEMANA (TON)



CONSTANZA-CRIMSON FALL ↑

ANGELENO ↓



## VARIETADES (TON) INDUSTRIA, MERCADOS

### LEJANO ORIENTE

VARIETADES	TEMP.2018-2019	TEMP.2019-2020	TEMP.2020-2021	TEMP.2021-2022
ANGELENO	6.245	6.766	7.228	4.551
PINK DELIGHT	1.850	2.066	2.652	4.328
CRIMSON FALL	3.036	2.450	4.583	3.804
CANDY RED	1.002	969	1.453	2.470
LARRY ANN	2.496	2.890	1.127	1.930
SWEET MERY	478	960	778	1.918
SEPTEMBER YUMMY	755	1.167	1.362	1.757
PLUMCHERRY	7	38	308	1.572
CI 111	2.346	1.438	1.385	1.319
CI 116	28	0	0	1.281
BIG KAT	3.311	2.842	1.568	1.192
HAPPY GIANT	507	1.060	851	1.175
DAPPLE DELIGHT	819	1.030	883	1.159
LATE ROSA	326	490	634	929
BLUE GUSTO	547	703	558	918

Variación	% del tot
-27%	10%
134%	10%
25%	9%
147%	6%
-23%	4%
301%	4%
133%	4%
22357%	4%
-44%	3%
4475%	3%
-64%	3%
38%	3%
42%	3%
185%	2%
68%	2%

**70%**

## LATAM

VARIETADES	TEMP. 2018-2019	TEMP. 2019-2020	TEMP. 2020-2021	TEMP. 2021-2022
ANGELENO	7.754	6.118	9.638	11.572
LARRY ANN	4.038	2.844	2.283	3.698
BLACK KAT	733	817	967	1.082
OWEN T	617	726	537	930
BLACK AMBAR	1.764	1.246	1.003	897
FORTUNE	898	955	564	715

Variación	% del tot
49%	45%
-8%	14%
48%	4%
51%	4%
-49%	3%
-20%	3%

**73%**

## USA

VARIETADES	TEMP. 2018-2019	TEMP. 2019-2020	TEMP. 2020-2021	TEMP. 2021-2022
ANGELENO	3.548	3.037	3.027	5.718
BLACK KAT	1.841	1.709	2.717	2.846
LARRY ANN	2.779	2.069	1.749	2.307
BLACK GIANT	2	10	1.246	1.322
CRIMSON FALL	742	850	93	953
CONSTANZA	0	0	107	727
OWEN T	1.492	1.171	1.560	611

Variación	% del tot
61%	29%
55%	15%
-17%	12%
6%	7%
28%	5%
579%	4%
-61%	3%

**74%**

# Conclusiones

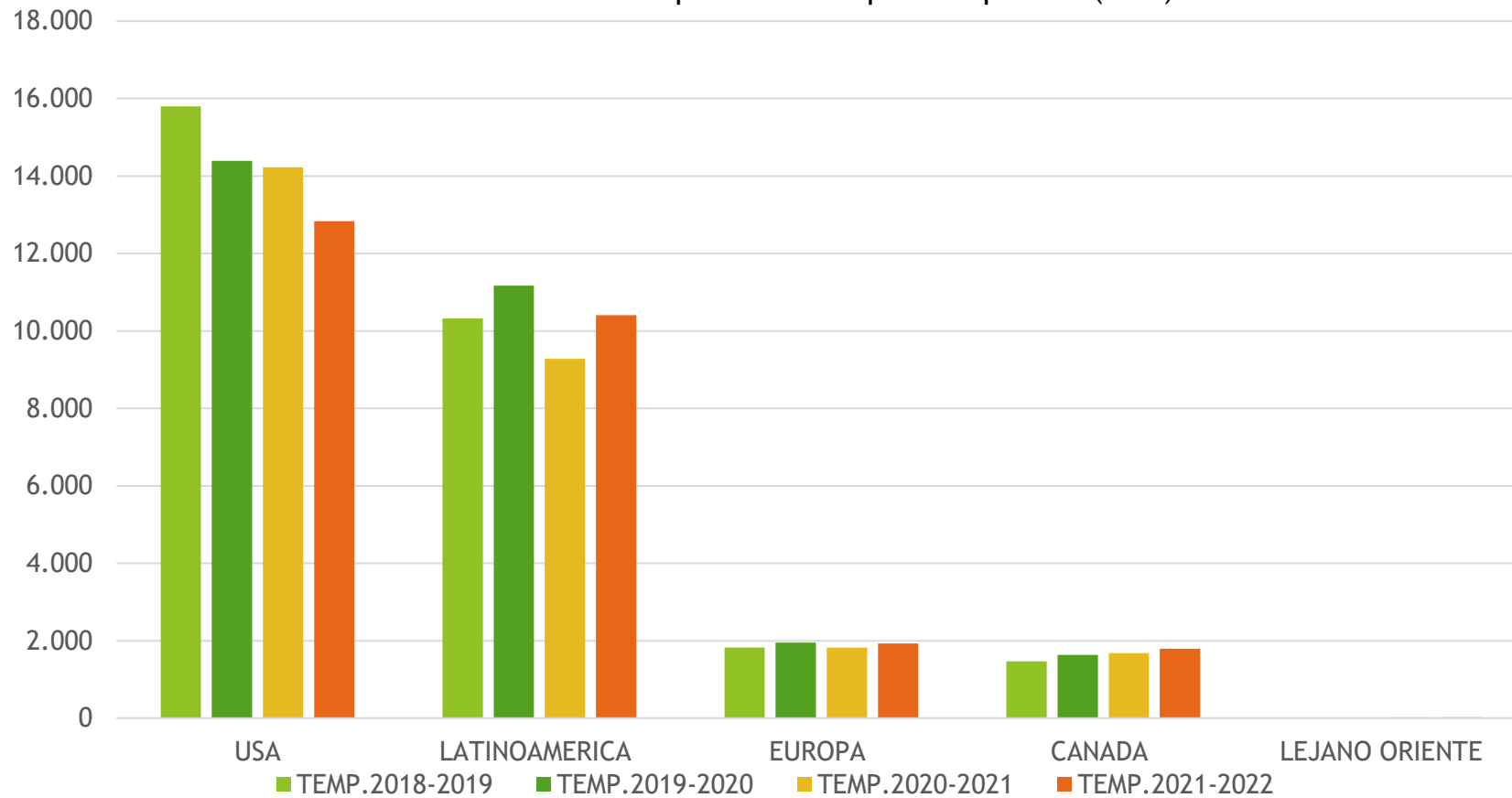
- ▶ Tendencias de mercado hacia disminución de variedades de grandes volúmenes como Angeleno, Big Kat.
- ▶ Tendencia también a aumento de variedades tardías como Constanza y Crimson Fall en mercados como China y USA.
- ▶ China, preferencia con variedades de buena postcosecha y alto brix.
- ▶ USA, mercado con volúmenes estables pero con sobre oferta en peak de temporada.
  - ▶ Recomendable distribuir la carga y usar variedades fuera del peak.
- ▶ LATAM: Principales importadores son Brasil y México (70% y 15% respectivamente)
  - ▶ Se recomienda inscribir huertos para tener fruta apta para ambos mercados

# DURAZNOS



## DURAZNOS

### Distribución por mercado por Temporada (TON)



Región Destino	TEMP.2018-2019	TEMP.2019-2020	TEMP.2020-2021	TEMP.2021-2022
Total (TON)	29.418	29.159	27.041	26.979

ESPECIES	TEMP.2018-2019	TEMP.2019-2020	TEMP.2020-2021	TEMP.2021-2022
ZEE LADY	4.071	4.469	3.831	3.901
ELEGANT LADY	3.045	2.661	3.105	3.004
RICH LADY	2.988	2.740	2.690	2.670
SEPTEMBER SUN	1.985	1.706	1.646	1.535
SWEET SEPTEMBER	1.874	1.823	1.240	1.383
BRITTNEY LANE	742	923	939	887
DIAMOND PRINCES	1.015	921	646	732
SPRING LADY	404	290	591	711
O'HENRY	701	753	606	595
ROYAL GLORY	823	753	701	545
AUGUST PRIDE	597	423	494	455
CARNIVAL	335	574	429	441
FRESH RED	599	478	493	419
PEARL PRINCESS	0	211	191	395
REDTOP	895	223	390	388
EARLY MAJESTIC	464	451	544	371
SNOW KING	241	308	270	348
EARLY RICH	739	651	575	328
RYAN SUN	87	292	181	325
CAL RED	253	226	42	324
FLATSTAR	243	250	289	313
FAIRTIME	350	215	272	300
DU-600	9	84	157	298
SUMMER FLAME	0	0	0	294
FLATBEAUTI	0	20	197	286
ROSARIO RED	302	287	416	267
CARSON	471	401	265	248
SNOW BEAUT	5	95	228	238
SPRING BEAUTY	57	221	189	237
FLATREINE	124	120	97	226
ROBIN NEIL	117	291	306	226
SUMMER FLAME 26	0	169	231	218
SUMMER LADY	490	512	388	216
AUTUM ZEE	7	154	178	214
SUMMER FLAMER	281	302	212	201
LINDO	158	131	143	196
Otras	4.948	5.030	3.868	3.245
<b>Total</b>	<b>29.420</b>	<b>29.158</b>	<b>27.040</b>	<b>26.980</b>

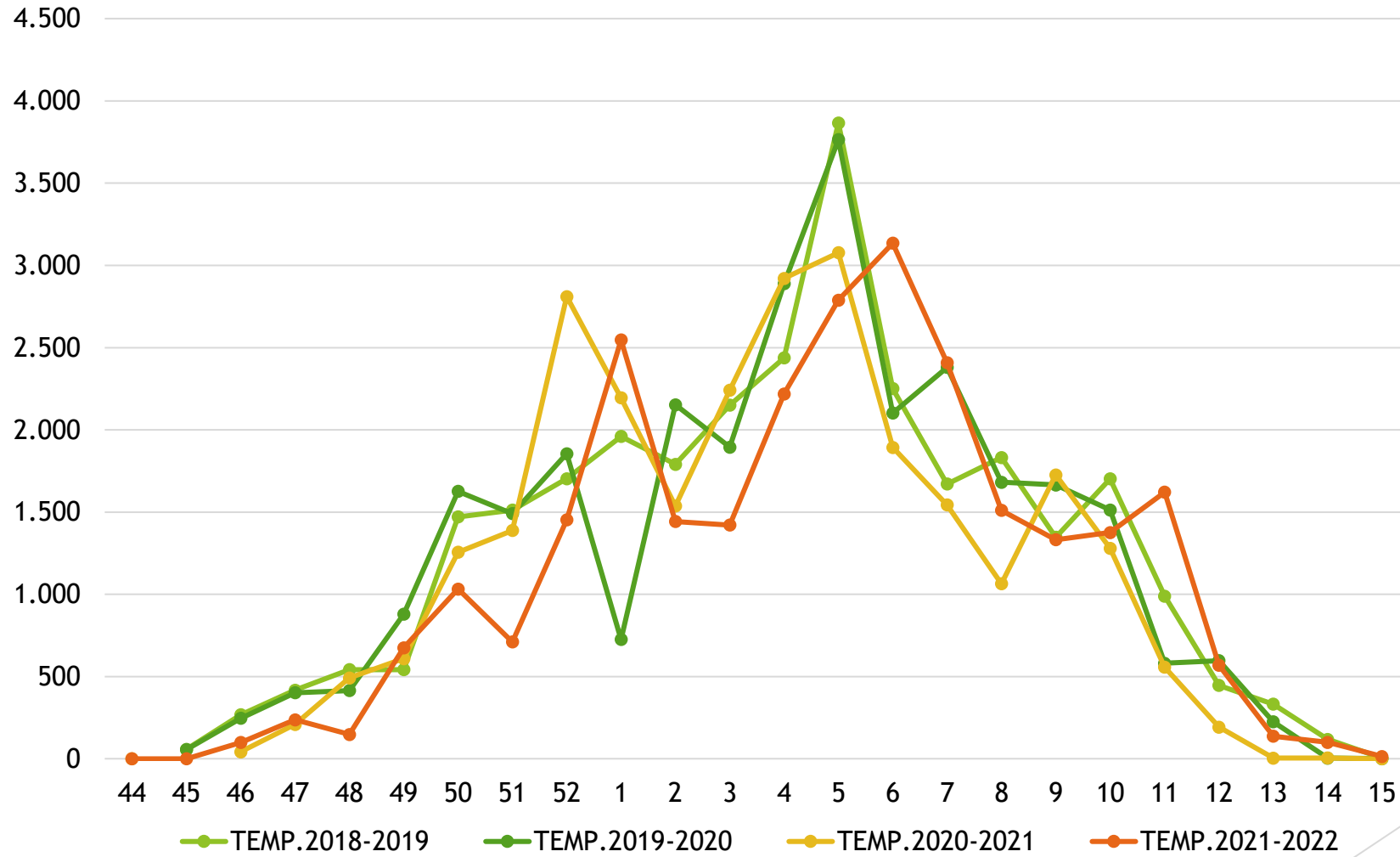
Variación	% del tot
-4%	14%
-1%	11%
-11%	10%
-23%	6%
-26%	5%
20%	3%
-28%	3%
76%	3%
-15%	2%
-34%	2%
-24%	2%
32%	2%
-30%	2%
87%	1%
-57%	1%
-20%	1%
44%	1%
-56%	1%
274%	1%
28%	1%
29%	1%
-14%	1%
255%	1%
0%	1%
0%	1%
-12%	1%
-47%	1%
151%	1%
316%	1%
82%	1%
93%	1%
29%	1%
-56%	1%
39%	1%
-28%	1%
24%	1%
-34%	12%

ESPECIES	TEMP.2018-2019	TEMP.2019-2020	TEMP.2020-2021	TEMP.2021-2022
ZEE LADY	4.071	4.469	3.831	3.901
ELEGANT LADY	3.045	2.661	3.105	3.004
RICH LADY	2.988	2.740	2.690	2.670
SEPTEMBER SUN	1.985	1.706	1.646	1.535
SWEET SEPTEMBER	1.874	1.823	1.240	1.383
BRITTNEY LANE	742	923	939	887
DIAMOND PRINCES	1.015	921	646	732
SPRING LADY	404	290	591	711
O'HENRY	701	753	606	595
ROYAL GLORY	823	753	701	545
AUGUST PRIDE	597	423	494	455
CARNIVAL	335	574	429	441
FRESH RED	599	478	493	419
PEARL PRINCESS	0	211	191	395
REDTOP	895	223	390	388
EARLY MAJESTIC	464	451	544	371
SNOW KING	241	308	270	348
EARLY RICH	739	651	575	328
RYAN SUN	87	292	181	325
CAL RED	253	226	42	324
FLATSTAR	243	250	289	313
FAIRTIME	350	215	272	300
DU-600	9	84	157	298
SUMMER FLAME	0	0	0	294
FLATBEAUTI	0	20	197	286
ROSARIO RED	302	287	416	267
CARSON	471	401	265	248
SNOW BEAUT	5	95	228	238
SPRING BEAUTY	57	221	189	237
FLATREINE	124	120	97	226
ROBIN NEIL	117	291	306	226
SUMMER FLAME 26	0	169	231	218
SUMMER LADY	490	512	388	216
AUTUM ZEE	7	154	178	214
SUMMER FLAMER	281	302	212	201
LINDO	158	131	143	196
Otras	4.948	5.030	3.868	3.245
<b>Total</b>	<b>29.420</b>	<b>29.158</b>	<b>27.040</b>	<b>26.980</b>

Variación	% del tot
-4%	14%
-1%	11%
-11%	10%
-23%	6%
-26%	5%
20%	3%
-28%	3%
76%	3%
-15%	2%
-34%	2%
-24%	2%
32%	2%
-30%	2%
87%	1%
-57%	1%
-20%	1%
44%	1%
-56%	1%
274%	1%
28%	1%
29%	1%
-14%	1%
255%	1%
0%	1%
0%	1%
-12%	1%
-47%	1%
151%	1%
316%	1%
82%	1%
93%	1%
29%	1%
-56%	1%
39%	1%
-28%	1%
24%	1%
-34%	12%

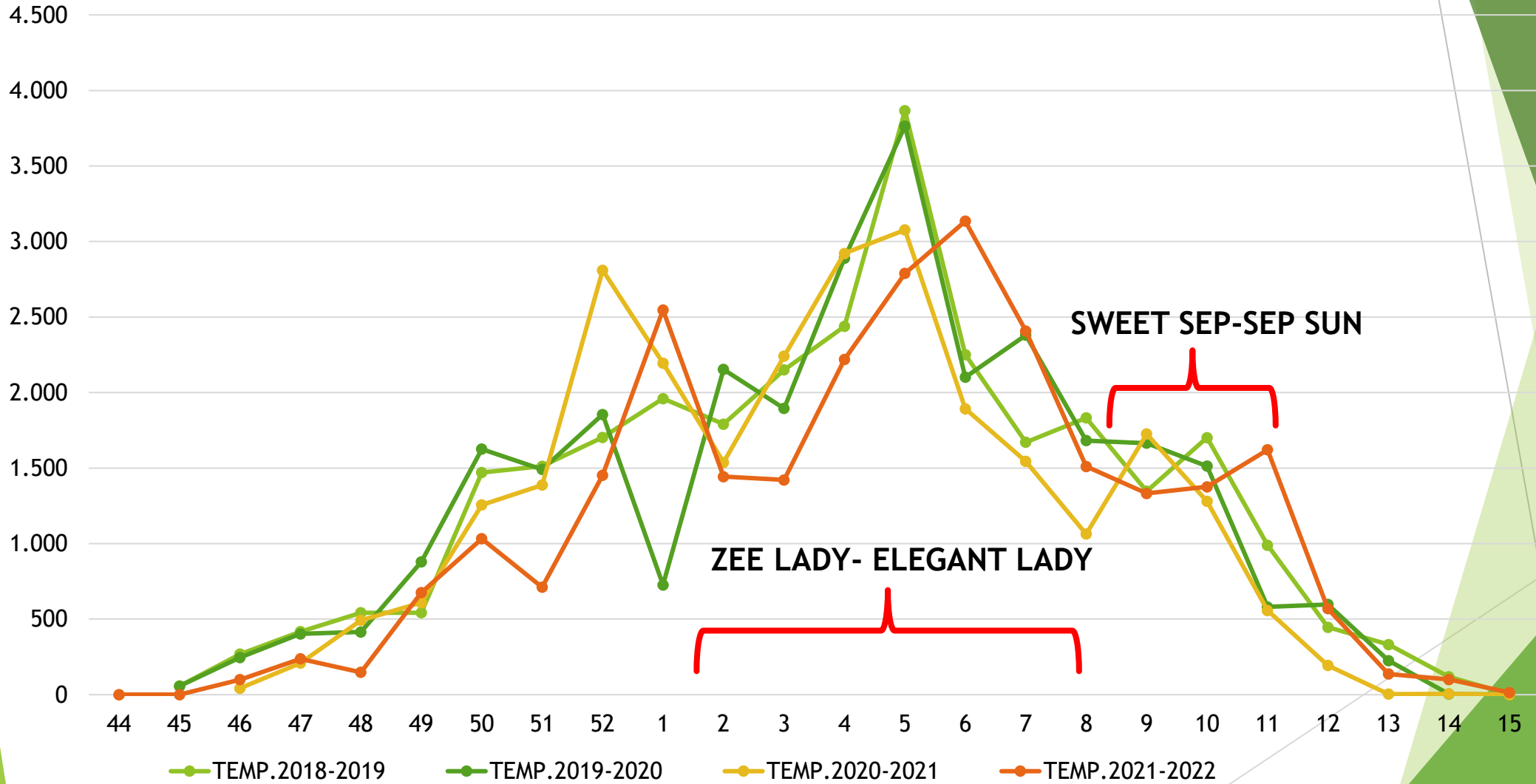
} 46%

### ZARPES POR SEMANA (TON)

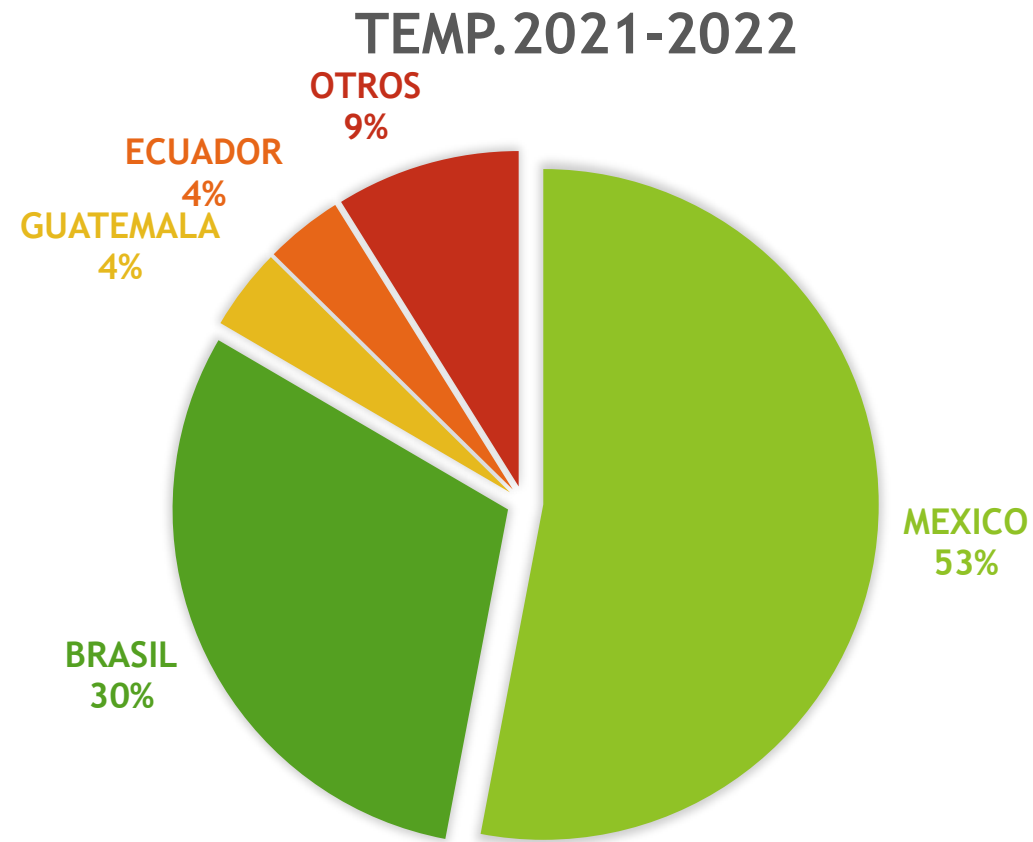




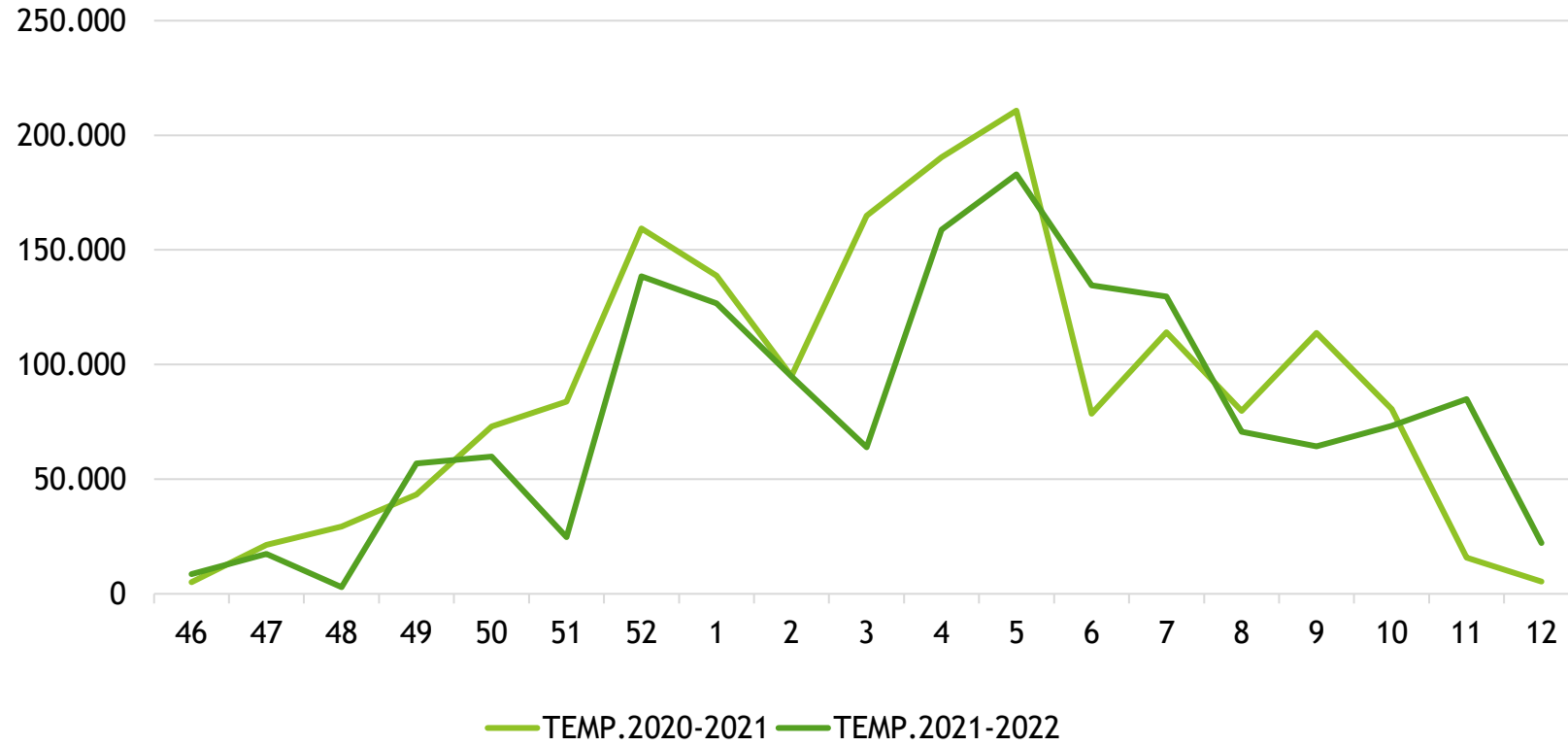
## ZARPES POR SEMANA (TON)



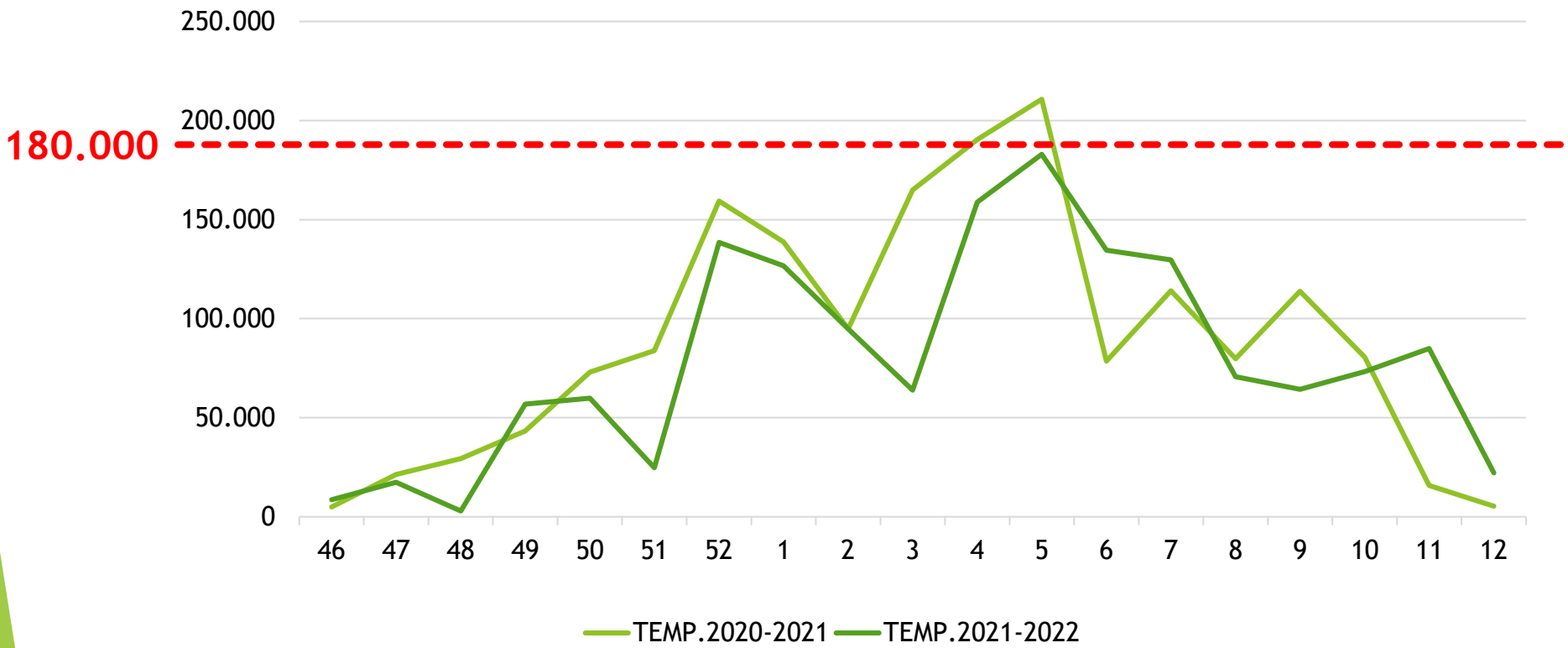
# DISTRIBUCIÓN MERCADOS LATAM



### VOLUMENES DURAZNOS A USA



### VOLUMENES DURAZNOS A USA



# Conclusiones

- ▶ Mercados de duraznos se mantienen en el tiempo.
  - ▶ México, Brasil y USA son los principales mercados
- ▶ Superar los volúmenes máximos en USA hace que el mercado caiga. Ideal distribuir cargas en LATAM también
- ▶ Brasil mercado que valora fruta de mayor calibre y color. Funcionan variedades tardías también.
- ▶ México buen mercado para duraznos, muy importante inscribir y categorizar huertos idealmente en categoría A para evitar fumigación y/o bromuro.

# CONCLUSIONES FINALES

# Conclusiones finales

- ▶ Nectarines se está viendo un gran aumento de volumen a China y se debe estar atento a como se acomodará el mercado.
- ▶ En general variedades con buen brix y buena calidad postcosecha han sido demandadas por el mercado Chino. Principalmente pulpas blancas pero amarillas de buena azúcar también.
- ▶ Ciruelas en los últimos años ha bajado las variedades tradicionales como Big Kat y Angeleno. Nuevas variedades tardías han crecido en volumen. Crimson Fall y Constanza por ejemplo.
- ▶ Duraznos estables y pocas variedades componen la mayor parte de la paleta de oferta de la industria.
- ▶ En general los mercados son dinámicos y se deben observar frecuentemente para notar los cambios y tendencias futuras.

GRACIAS



GEOFRUT