

# Nuevos cultivares de manzano y peral evaluados en Chile

POMAEXPO 2022



GRADISCA CV

Lorena Pinto A, Product Manager Pomáceas ANA Chile

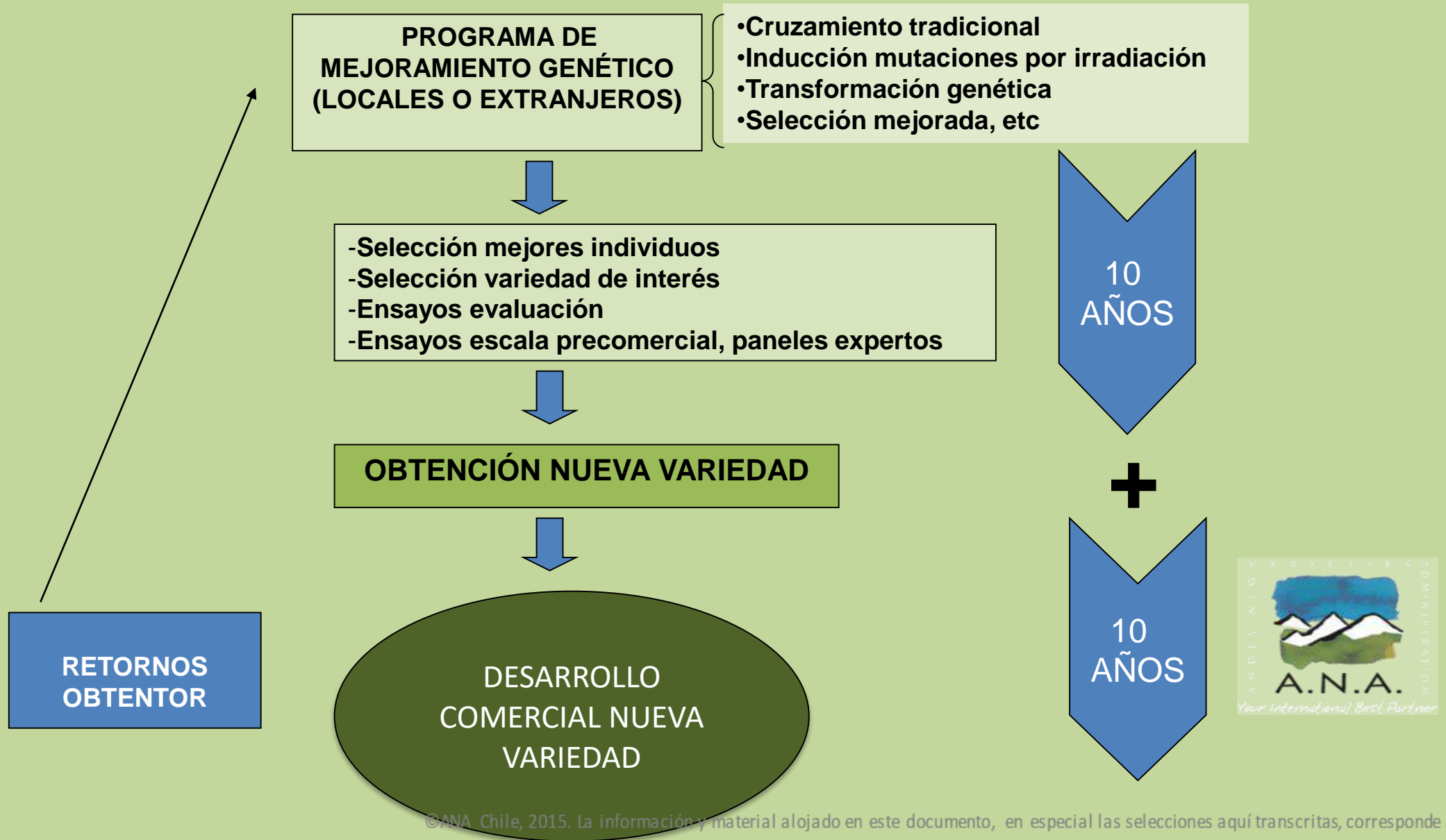
# NUEVAS ALTERNATIVAS VARIETALES EN EL FUTURO ESCENARIO DE LA INDUSTRIA DEL MANZANO Y PERAL EN CHILE

- ESCENARIO ACTUAL Y FUTURO
- EXPERIENCIA EN CHILE CON NUEVAS VARIEDADES: RESULTADOS VARIEDADES EN EVALUACIÓN
- NUEVAS VARIEDADES DISPONIBLES EN CHILE
- PRÓXIMOS DESARROLLOS / DESAFÍOS

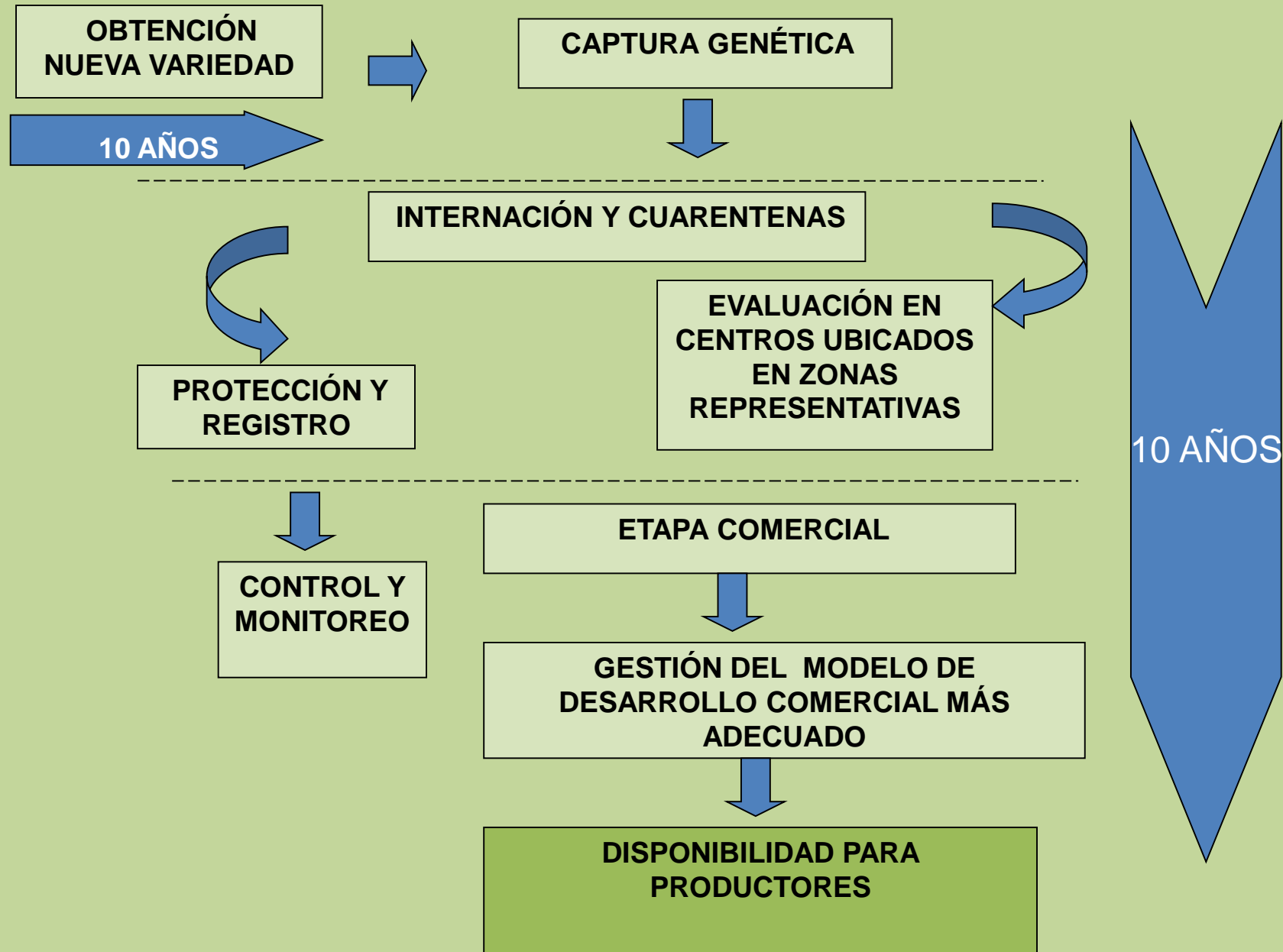
©ANA Chile, 2015. La información y material alojado en este documento, en especial las selecciones aquí transcritas, corresponde a desarrollos empresariales de carácter estrictamente evaluativo y no comercial. El acceso a este material es restringido, pudiendo su divulgación no autorizada por ANA traer aparejada infracciones a la Ley de Propiedad Industrial y/o Propiedad Intelectual. Todos los derechos reservados. Prohibida su reproducción y comunicación.



# ETAPAS DESARROLLO VARIETAL: OBTENCIÓN



# ETAPAS DEL DESARROLLO VARIETAL: DESARROLLO VARIEDAD EXTRANJERA



# DESARROLLO VARIETAL: OBTENCIÓN

## OBJETIVOS OBTENCIÓN NUEVAS VARIEDADES:



# DESARROLLO VARIETAL: ESCENARIO ACTUAL

## PUNTOS DE INTERES EN NUEVAS VARIEDADES PARA CHILE:

- Reemplazo de variedades obsoletas que ya no tienen mercado
- Superar variedades ya existentes
- Variedades con méritos interesantes que sean competitivas en los mercados de destino y que se cosechen en períodos en que actualmente no hay
- La evaluación de adaptación de la variedades a las condiciones de Chile es muy importante
- Idealmente la evaluación debe ser en distintas zonas de producción para chequear si hay zonas en que la variedad se comporta mejor
- Fundamental es la evaluación Post cosecha



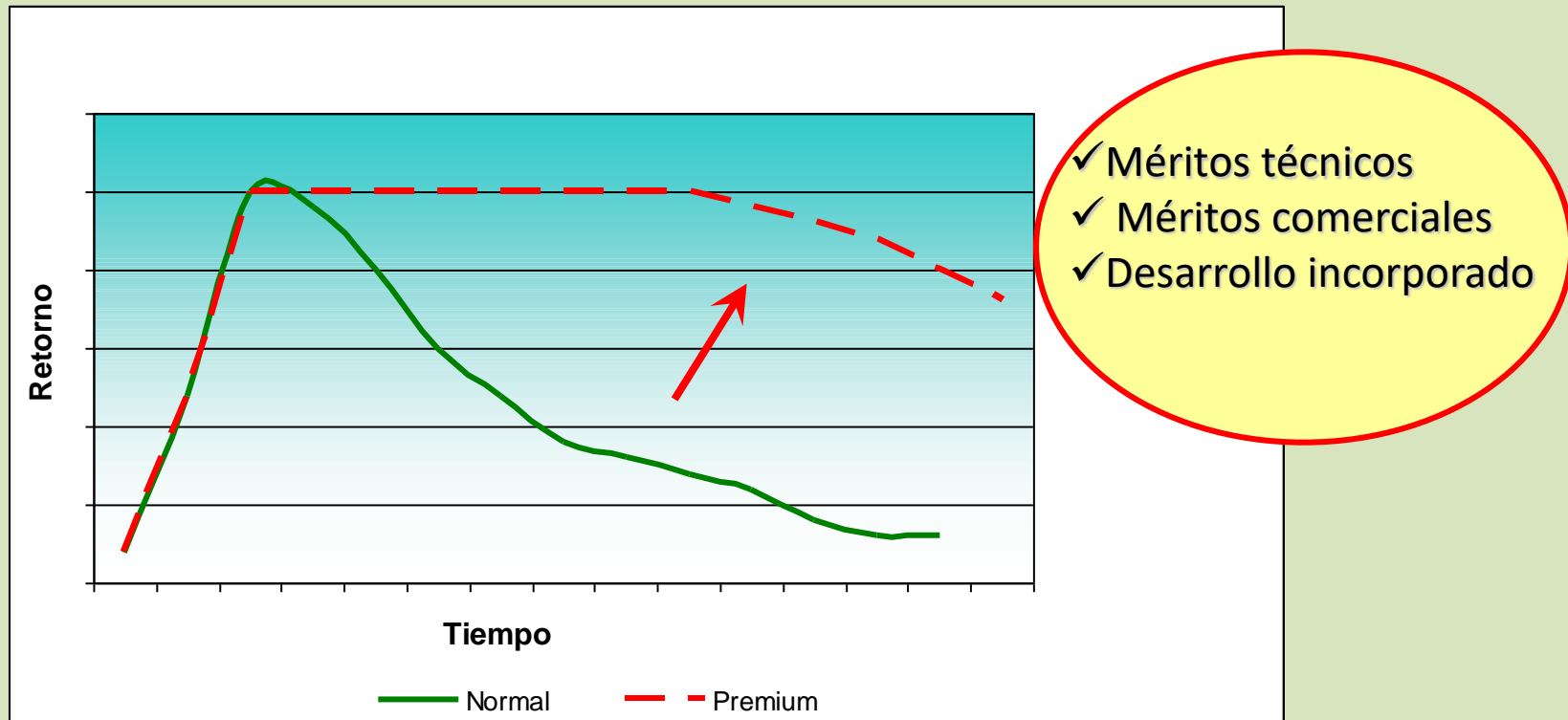
## ESCENARIO FUTURO

- Necesidad de obtención de mejores precios y retornos a productor
- Necesidad de disminuir costos y mano de obra.



# EFECTO EN LA RENTABILIDAD

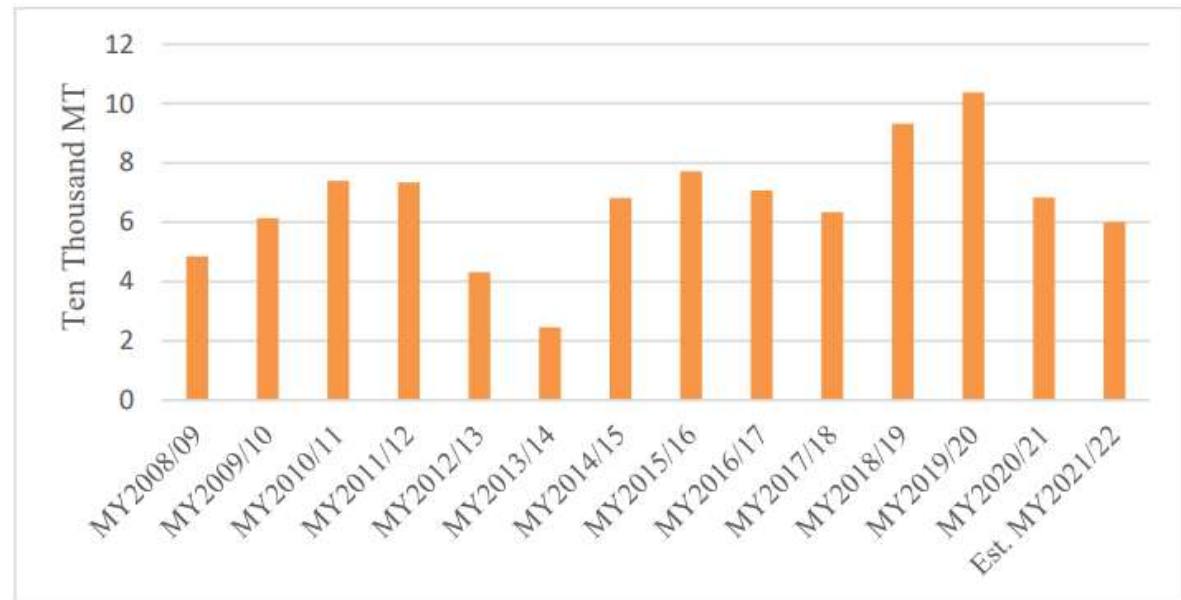
Mantenimiento rentabilidad en el tiempo de una variedad normal vs variedad premium







**Chart 3. China: Apple Imports**



Source: China Customs

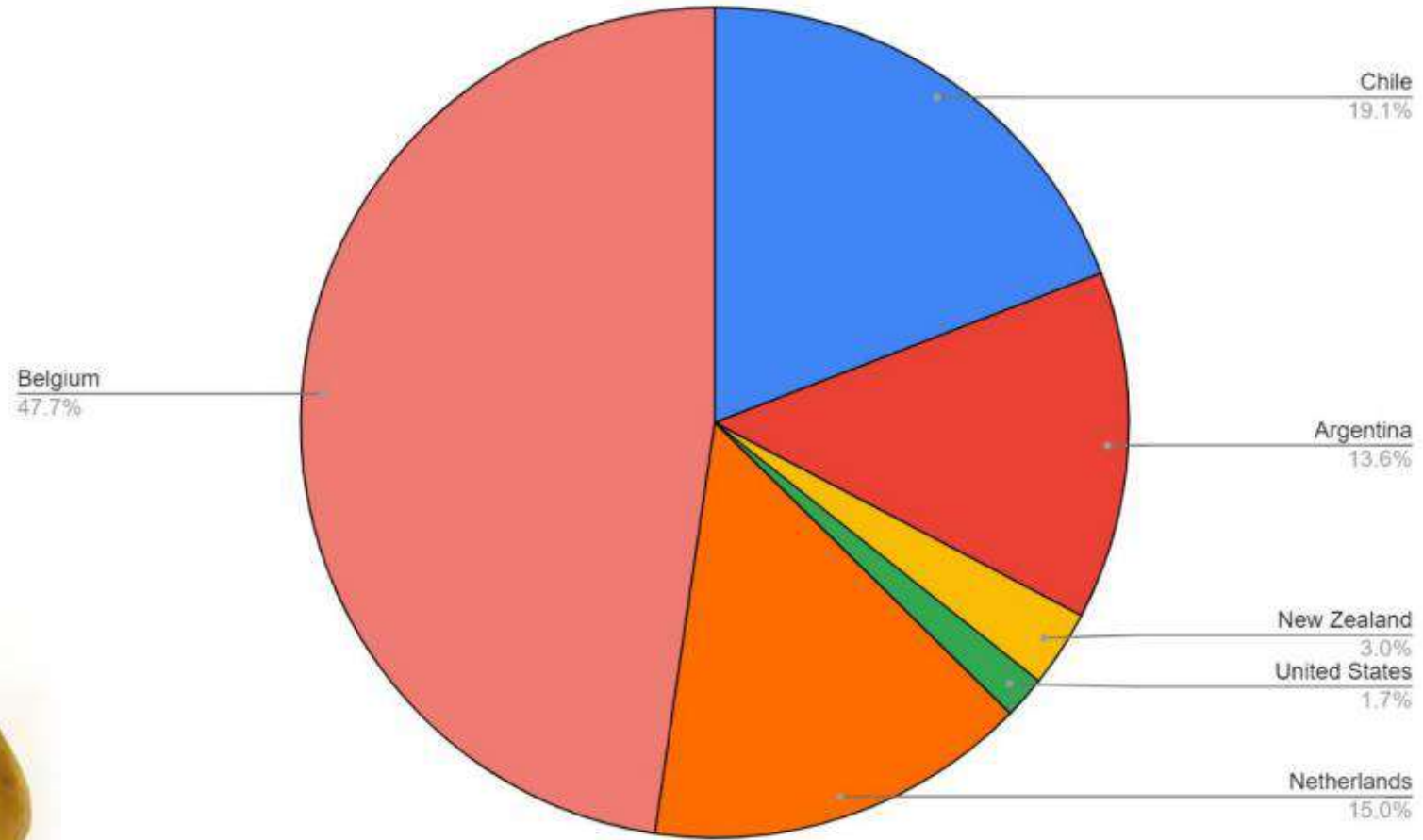
Note: the marketing year for apples is from July to June

- Los consumidores chinos muestran preferencia por manzanas dulces, crocantes, color brillante y vivo, y preferiblemente de tamaño grande
- Su importación desde el Hemisferio Sur esta bastante dominada por Nva Zelanda

©ANA Chile, 2015. La información y material alojado en este documento, en especial las selecciones aquí transcritas, corresponde a desarrollos empresariales de carácter estrictamente evaluativo y no comercial. El acceso a este material es restringido, pudiendo su divulgación no autorizada por ANA traer aparejada infracciones a la Ley de Propiedad Industrial y/o Propiedad Intelectual. Todos los derechos reservados. Prohibida su reproducción y comunicación.



**Chart. 7: China: Imports of Pears by Country (MY 2020/21)**



# CALENDARIO DE COSECHAS VARIEDADES DE MANZANO EVALUADAS EN CHILE

VARIEDAD	FEBRERO				MARZO				ABRIL			
	1° sem	2° sem	3° sem	4° sem	1° sem	2° sem	3° sem	4° sem	1° sem	2° sem	3° sem	4° sem
Galaval cv.	■											
Jugala cv.		■										
Zingy® HC 2-1 cv *		■										
Red pop® CIVM49 cv*			■									
Honey Crisp**			■									
Royal Red Honeycrisp® LJ 1000 cv.			■									
SugarBee® CN121 cv.				■								
Modi® CIVG198 cv.					■							
Jeromine cv.						■						
King® Roat* cv						■						
Morgana® Kizuri cv.*						■						
Sunrise Magic® WA 2 cv.							■					
Opal® UEB 3264-2 cv.							■					
Enjoy® Gradisca cv.*								■				
KIKU® Fuji Fubrax cv.								■				
Raku-Raku**									■			
Story® Inored cv.*								■				
Rosy Glow cv.										■		
Lady in Red cv.										■		
Crispp Pink**											■	

(\*) Genotipos No Comerciales, aún en etapa de evaluación.

(\*\*) Variedad Control

©ANA Chile, 2015. La información y material alojado en este documento, en especial las selecciones aquí transcritas, corresponde a desarrollos empresariales de carácter estrictamente evaluativo y no comercial. El acceso a este material es restringido, pudiendo su divulgación no autorizada por ANA traer aparejada infracciones a la Ley de Propiedad Industrial y/o Propiedad Intelectual. Todos los derechos reservados. Prohibida su reproducción y comunicación.

# NUEVAS VARIEDADES DE MANZANO: EVALUACIÓN EN CHILE

DENOMINACIÓN	MÉRITOS	Descripción
<b>Lady in Red cv</b>	<ul style="list-style-type: none"><li>• Fruta muy atractiva de color rosado intenso que alcanza fácilmente 90% de cubrimiento</li><li>• Se observa mayor aptitud que los demás clones para alcanzar tempranamente coloración en parte sombría e interior de los árboles.</li><li>• Alta productividad</li><li>• Buen calibre, tendencia a calibre algo mayor a los demás clones del grupo P.Lady según lo observado en Chile.</li><li>• Piel se percibe más resistente a daño por machucón, un poco más gruesa que otros clones.</li><li>• Autorizada a usar marca Pink Lady® por ser una variedad esencialmente derivada de Cripps Pink</li></ul>	<ul style="list-style-type: none"><li>• Mutación de Cripps Pink de alta coloración</li><li>• Maduración y características del árbol similares a Rosy Glow cv.</li><li>• Comportamiento postcosecha similar a Rosy Glow</li></ul>

©ANA Chile, 2015. La información y material alojado en este documento, en especial las selecciones aquí transcritas, corresponde a desarrollos empresariales de carácter estrictamente evaluativo y no comercial. El acceso a este material es restringido, pudiendo su divulgación no autorizada por ANA traer aparejada infracciones a la Ley de Propiedad Industrial y/o Propiedad Intelectual. Todos los derechos reservados. Prohibida su reproducción y comunicación.



# LADY IN RED ENS. EL LLANO SAN CLEMENTE 20-04-2022



**Imágenes de árboles Lady In Red distribución de frutos, intensidad de fruto y cubrimiento. Plantación 2018 M9**

©ANA Chile, 2015. La información y material alojado en este documento, en especial las selecciones aquí transcritas, corresponde a desarrollos empresariales de carácter estrictamente evaluativo y no comercial. El acceso a este material es restringido, pudiendo su divulgación no autorizada por ANA traer aparejada infracciones a la Ley de Propiedad Industrial y/o Propiedad Intelectual. Todos los derechos reservados. Prohibida su reproducción y comunicación.

# LADY IN RED ENS. EL REFUGIO SAN CLEMENTE 19-04-2022



**Imágenes de árboles LADY IN RED distribución de frutos, intensidad de fruto y cubrimiento. Frutos cónicos. Plantación 2020 M9**

## Huerto comercial Rosy Glow con 2 Hileras de Lady in Red cv

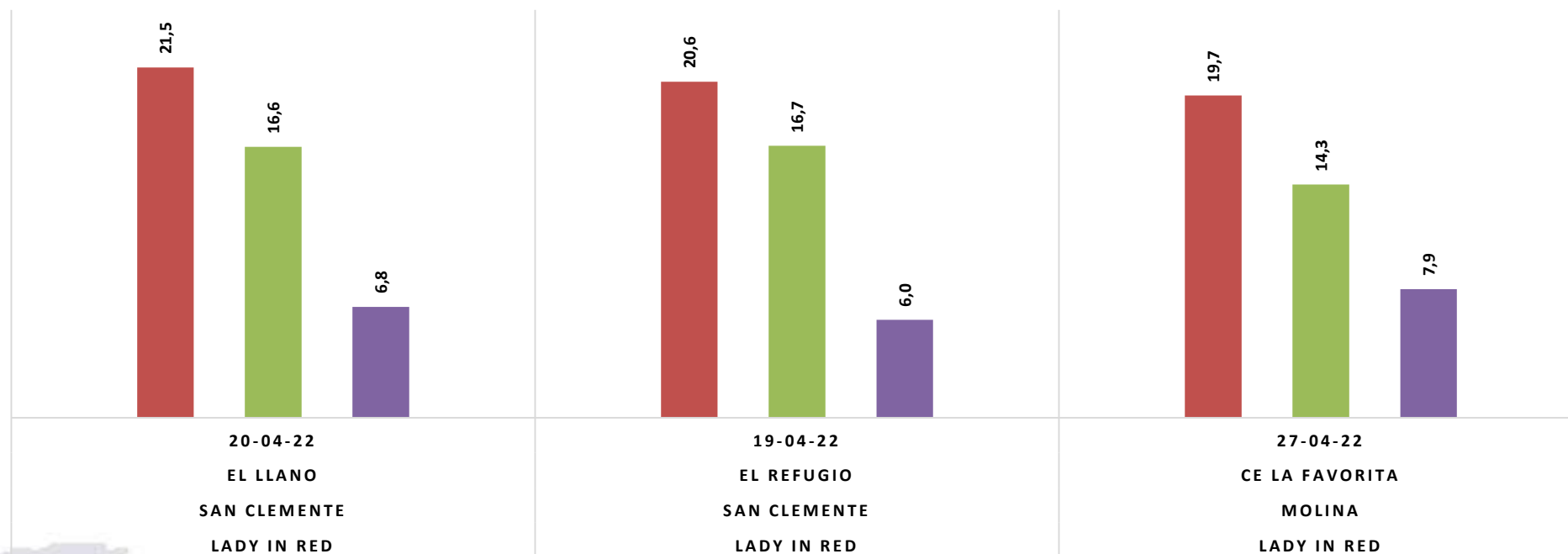


©ANA Chile, 2015. La información y material alojado en este documento, en especial las selecciones aquí transcritas, corresponde a desarrollos empresariales de carácter estrictamente evaluativo y no comercial. El acceso a este material es restringido, pudiendo su divulgación no autorizada por ANA traer aparejada infracciones a la Ley de Propiedad Industrial y/o Propiedad Intelectual. Todos los derechos reservados. Prohibida su reproducción y comunicación.

# DATOS A COSECHA

## VARIEDAD LADY IN RED –TEMPORADA 2021-22

■ Firmeza(lb) ■ Sólidos Solubles (°Brix) ■ Degradación de almidón (1-10)



©ANA Chile, 2015. La información y material alojado en este documento, en especial las selecciones aquí transcritas, corresponde a desarrollos empresariales de carácter estrictamente evaluativo y no comercial. El acceso a este material es restringido, pudiendo su divulgación no autorizada por ANA traer aparejada infracciones a la Ley de Propiedad Industrial y/o Propiedad Intelectual. Todos los derechos reservados. Prohibida su reproducción y comunicación.





# ANALISIS LADY IN RED A COSECHA ANA CHILE 2022

CALIBRES LADY IN RED ENS. EL LLANO SAN CLEMENTE 20-04-2022		
CALIBRE	RANGO EN GRAMOS	% CALIBRE
72	253-282	
80	229-252	20%
88	205-228	50%
100	181-204	30%
113	162-180	
125	146-161	
138	134-145	
150	119-133	
22 Kg por árbol: 52.382 Kg. // 52,4 Ton.Há.		

CALIBRES LADY IN RED ENS. EL REFUGIO SAN CLEMENTE 19-04-2022		
CALIBRE	RANGO EN GRAMOS	% CALIBRE
72	253-282	
80	229-252	55%
88	205-228	40%
100	181-204	5%
113	162-180	
125	146-161	
138	134-145	
150	119-133	
20,6 Kg por árbol: 49.048 Kg. // 49 Ton.Há.		

**Rosy Glow Comercial:** Calibre 90:60%. Kilos por árbol 22,5. Kg por árbol: 53.572 Kg/ 53,5 Ton. Há. Plantación 2018

**Calculo de Kilos producción en base marco de plantación 1,2 mts (Entre hilera) y 3,5 mts. (Sobre hilera) 2.381 plantas por Ha.**



# MORGANA® KIZURI cv

(ORIGEN: BÉLGICA)

	CARACTERIZACIÓN
<b>Parentales</b>	Golden x NY75413-30
<b>Hábito de crecimiento</b>	Hábito abierto, vigor medio
<b>Cosecha</b>	10 días después de Golden. En Chile durante las 2da y 3ra semana de marzo según lo observado en los años de evaluación en zona central (VIIR).
<b>Entrada en producción</b>	Promedio
<b>Productividad</b>	Media a alta
<b>Fruta</b>	Fruta forma globosa, bicolor, de un atractivo color rojo-rosado liso brillante sobre fondo amarillo verdoso. Pulpa de textura densa, firme (18-20 lb), crocante y jugosa, muy buen sabor, muy dulce (igual o mayor a 15° brix) con un toque de acidez. Aromática (aroma anisado). Fruta tamaño grande, muy uniforme en cuanto a forma y calibre (más de un 70 % calibre 70-80 mm).
<b>Resistencias a enfermedades</b>	No
<b>Post cosecha</b>	Buena conservación, 6 meses en atmosfera regular y buena shelflife
<b>Consideraciones</b>	Leve tendencia a desarrollo de añerismo y se ha observado cierta caída precosecha en bajo %, considerar en el manejo. <b>En etapa comercial en Chile.</b>

# Morgana<sup>®</sup> Kizuri cv 2da hoja Sanzeno, Italia



©ANA Chile, 2015. La información y material alojado en este documento, en especial las selecciones aquí transcritas, corresponde a desarrollos empresariales de carácter estrictamente evaluativo y no comercial. El acceso a este material es restringido, pudiendo su divulgación no autorizada por ANA traer aparejada infracciones a la Ley de Propiedad Industrial y/o Propiedad Intelectual. Todos los derechos reservados. Prohibida su reproducción y comunicación.

# Morgana® Kizuri cv 2da hoja Sanzeno, Italia



©ANA Chile, 2015. La información y material alojado en este documento, en especial las selecciones aquí transcritas, corresponde a desarrollos empresariales de carácter estrictamente evaluativo y no comercial. El acceso a este material es restringido, pudiendo su divulgación no autorizada por ANA traer aparejada infracciones a la Ley de Propiedad Industrial y/o Propiedad Intelectual. Todos los derechos reservados. Prohibida su reproducción y comunicación.

# Morgana® Kizuri cv 3ra hoja , Italia



©ANA Chile, 2015. La información y material alojado en este documento, en especial las selecciones aquí transcritas, corresponde a desarrollos empresariales de carácter estrictamente evaluativo y no comercial. El acceso a este material es restringido, pudiendo su divulgación no autorizada por ANA traer aparejada infracciones a la Ley de Propiedad Industrial y/o Propiedad Intelectual. Todos los derechos reservados. Prohibida su reproducción y comunicación.

## Kizuri Bélgica 2021



©ANA Chile, 2015. La información y material alojado en este documento, en especial las selecciones aquí transcritas, corresponde a desarrollos empresariales de carácter estrictamente evaluativo y no comercial. El acceso a este material es restringido, pudiendo su divulgación no autorizada por ANA traer aparejada infracciones a la Ley de Propiedad Industrial y/o Propiedad Intelectual. Todos los derechos reservados. Prohibida su reproducción y comunicación.

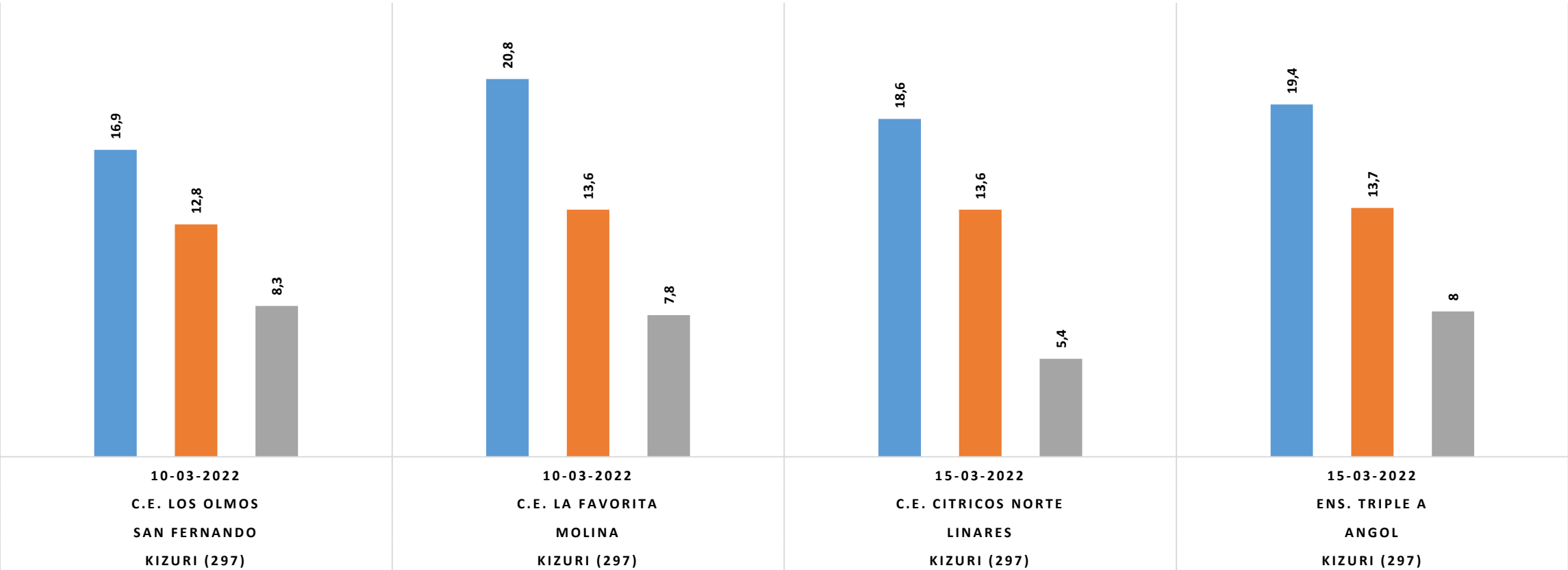


Kizuri Sudáfrica 2021

©ANA Chile, 2015. La información y material alojado en este documento, en especial las selecciones aquí transcritas, corresponde a desarrollos empresariales de carácter estrictamente evaluativo y no comercial. El acceso a este material es restringido, pudiendo su divulgación no autorizada por ANA traer aparejada infracciones a la Ley de Propiedad Industrial y/o Propiedad Intelectual. Todos los derechos reservados. Prohibida su reproducción y comunicación.

# DATOS A COSECHA VARIEDAD KIZURI TEMPORADA 2022

■ Firmeza(lb)   ■ Sólidos Solubles (°Brix)   ■ Degradación de almidón (1-10)

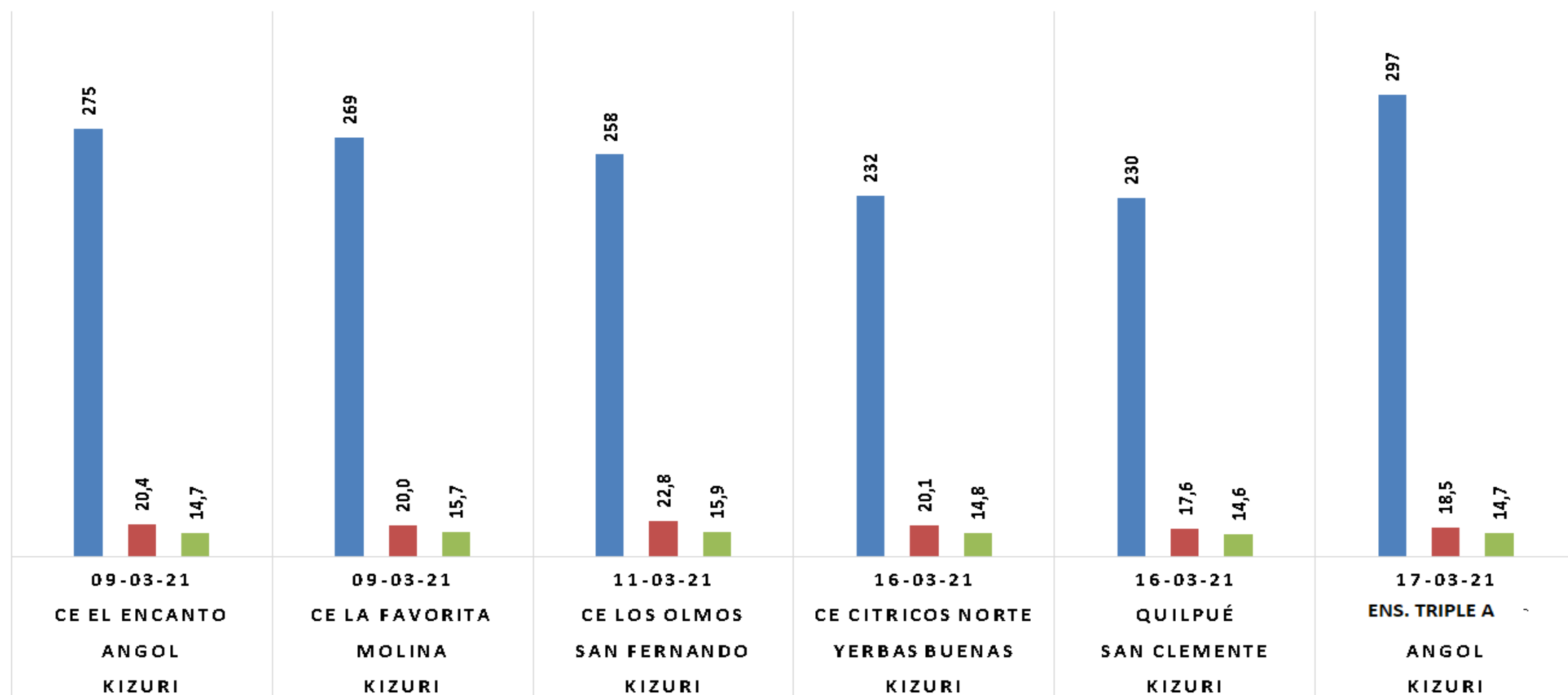


©ANA Chile, 2015. La información y material alojado en este documento, en especial las selecciones aquí transcritas, corresponde a desarrollos empresariales de carácter estrictamente evaluativo y no comercial. El acceso a este material es restringido, pudiendo su divulgación no autorizada por ANA traer aparejada infracciones a la Ley de Propiedad Industrial y/o Propiedad Intelectual. Todos los derechos reservados. Prohibida su reproducción y comunicación.



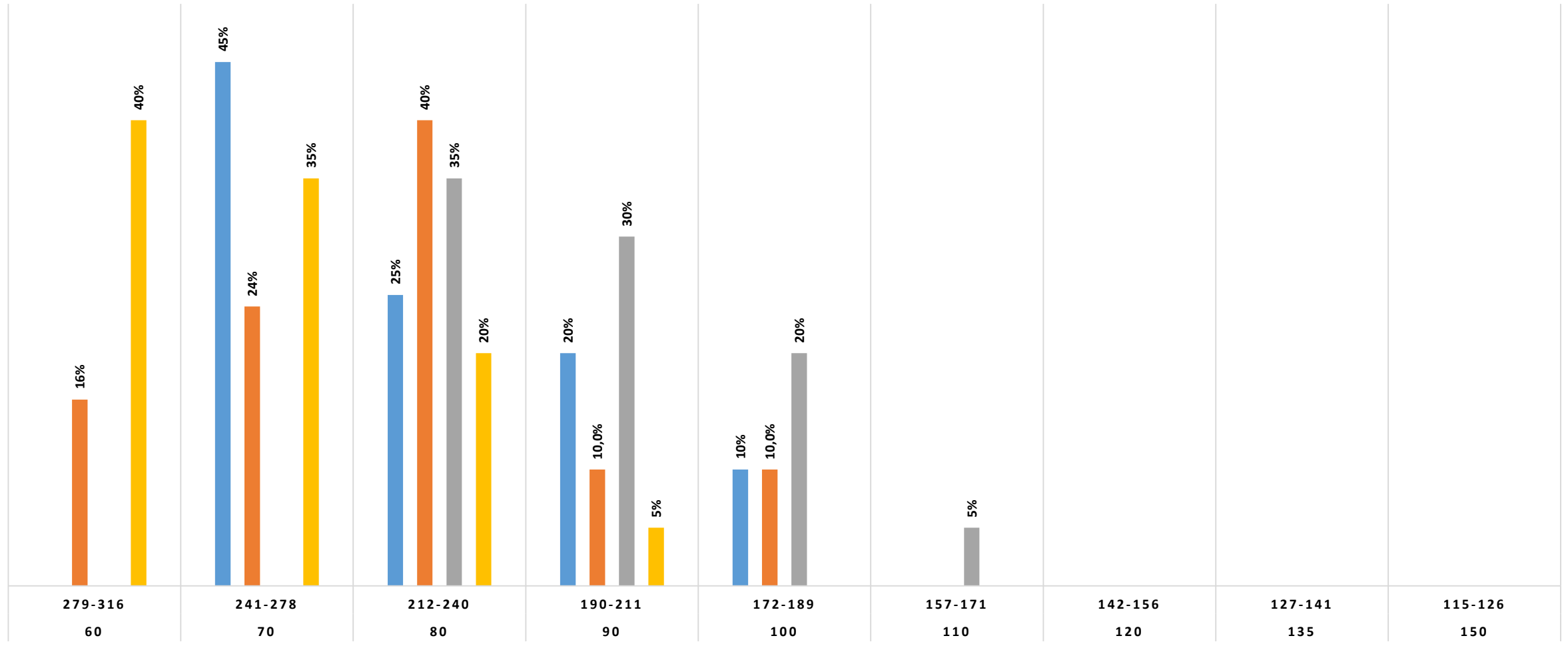
# DATOS A COSECHA VARIEDAD KIZURI TEMPORADA 2021

■ Peso (g) ■ Firm. pulpa (lb) ■ Sól. Sol. (°Brix)



# GRÁFICO COMPARATIVO DISTRIBUCIÓN DE CALIBRES TEMPORADA 2022

■ CE LOS OLMOS 11-03-21 ■ CE LA FAVORITA 09-03-21 ■ CE CITRICOS NORTE 16-03-21 ■ TRIPLE A RENAICO 17-03-21



©ANA Chile, 2015. La información y material alojado en este documento, en especial las selecciones aquí transcritas, corresponde a desarrollos empresariales de carácter estrictamente evaluativo y no comercial. El acceso a este material es restringido, pudiendo su divulgación no autorizada por ANA traer aparejada infracciones a la Ley de Propiedad Industrial y/o Propiedad Intelectual. Todos los derechos reservados. Prohibida su reproducción y comunicación.

# CALIBRES-KILOS Y TONELADAS POR HA. TEMP.2022

**CALIBRES KIZURI CE LOS OLMOS 10-03-22**

CALIBRE	RANGO EN GRAMOS	% Calibre
60	279-316	
70	241-278	
80	212-240	15,4%
90	190-211	15,4%
100	172-189	46,2%
110	157-171	23,1%
120	142-156	
135	127-141	
150	115-126	

24kg por arbol: 57.144 kg/57 ton. ha.

**CALIBRES KIZURI CE LA FAVORITA 10-03-22**

CALIBRE	RANGO EN GRAMOS	% Calibre
60	279-316	16%
70	241-278	24%
80	212-240	40%
90	190-211	10,0%
100	172-189	10,0%
110	157-171	
120	142-156	
135	127-141	
150	115-126	

21kg por arbol: 50.001kg/50 ton. Ha.

**CALIBRES KIZURI CE CITRICOS NORTE 15-03-22**

CALIBRE	RANGO EN GRAMOS	% Calibre
60	279-316	16%
70	241-278	24%
80	212-240	40%
90	190-211	10,0%
100	172-189	10,0%
110	157-171	
120	142-156	
135	127-141	
150	115-126	

19 Kgpor árbol: 45.239kg/ 45,2 ton. Ha.

**CALIBRES KIZURI TRIPLEA RENAICO FRUSAN 15-03-22**

CALIBRE	RANGO EN GRAMOS	% Calibre
60	279-316	
70	241-278	15%
80	212-240	35%
90	190-211	30%
100	172-189	20%
110	157-171	
120	142-156	
135	127-141	
150	115-126	

26 Kg por arbol: 61.906 kg/61,9 ton.ha.

**Año Plantación :2017**

**Portainjerto: M9**

**Calculo Calibres:** en base a 50 frutos.

**Kilos Por árbol:** se cosecha toda la fruta y se pesa (Fruta sana y con defectos).

**Calculo de kilos producción por hectárea:** en base a marco de plantación 1,2 mts (sobre hilera) y 3,5 mts (Entre hilera) 2.381 plantas por hectárea. **En origen se establecen 3000 a 4000 plantas/ha**

# KIZURI cv MORGANA®

CE. LA FAVORITA MOLINA 12-03-2021



©ANA Chile, 2015. La información y material alojado en este documento, en especial las selecciones aquí transcritas, corresponde a desarrollos empresariales de carácter estrictamente evaluativo y no comercial. El acceso a este material es restringido, pudiendo su divulgación no autorizada por ANA traer aparejada infracciones a la Ley de Propiedad Industrial y/o Propiedad Intelectual. Todos los derechos reservados. Prohibida su reproducción y comunicación.



## KIZURI cv CE. LA FAVORITA MOLINA 2022

©ANA Chile, 2015. La información y material alojado en este documento, en especial las selecciones aquí transcritas, corresponde a desarrollos empresariales de carácter estrictamente evaluativo y no comercial. El acceso a este material es restringido, pudiendo su divulgación no autorizada por ANA traer aparejada infracciones a la Ley de Propiedad Industrial y/o Propiedad Intelectual. Todos los derechos reservados. Prohibida su reproducción y comunicación.

# KIZURI cv MORGANA®



©ANA Chile, 2015. La información y material alojado en este documento, en especial las selecciones aquí transcritas, corresponde a desarrollos empresariales de carácter estrictamente evaluativo y no comercial. El acceso a este material es restringido, pudiendo su divulgación no autorizada por ANA traer aparejada infracciones a la Ley de Propiedad Industrial y/o Propiedad Intelectual. Todos los derechos reservados. Prohibida su reproducción y comunicación.

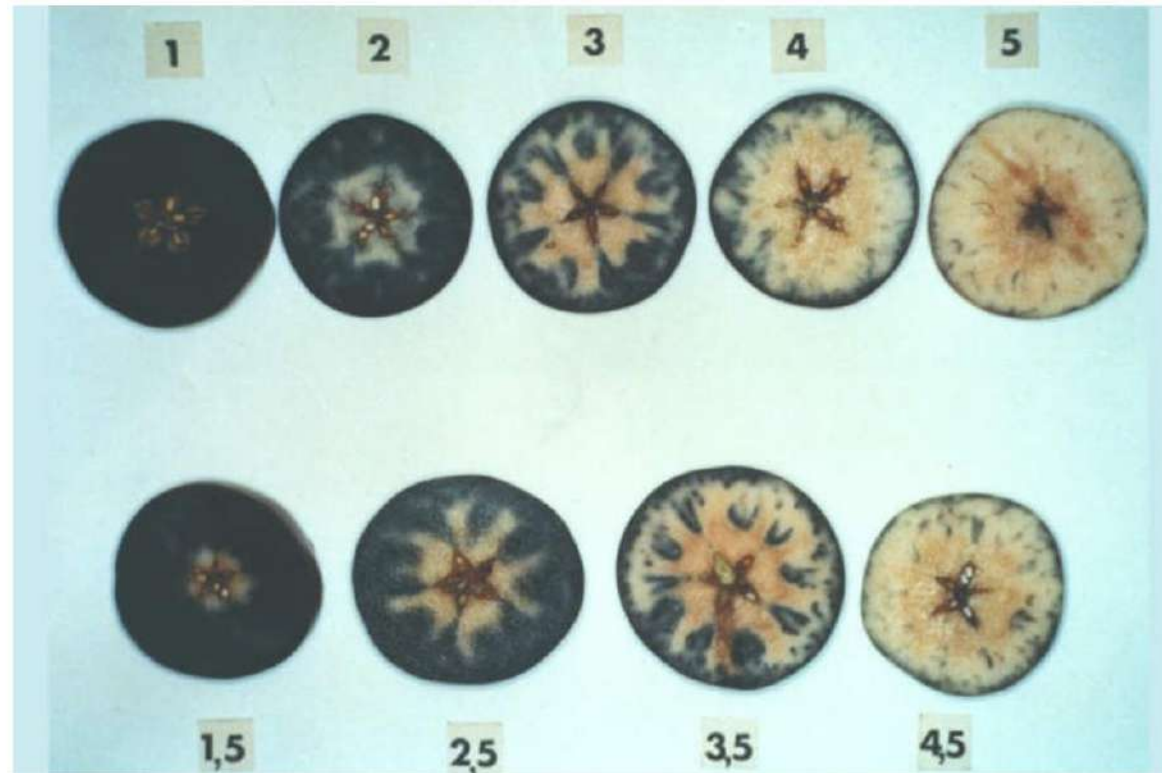
# KIZURI cv MORGANA®



©ANA Chile, 2015. La información y material alojado en este documento, en especial las selecciones aquí transcritas, corresponde a desarrollos empresariales de carácter estrictamente evaluativo y no comercial. El acceso a este material es restringido, pudiendo su divulgación no autorizada por ANA traer aparejada infracciones a la Ley de Propiedad Industrial y/o Propiedad Intelectual. Todos los derechos reservados. Prohibida su reproducción y comunicación.

# INFORMACIÓN VARIEDAD KIZURI cv FUERA DE CHILE

Starch scale  
Laimburg



**Kizuri**

Starch 2,8-3,5

firmness >8

2 picks (1° 70%; 2° 30%)

Minimum

overcolour: 50%



# INFORMACIÓN VARIEDAD KIZURI cv FUERA DE CHILE

NUOVE VARIETA'	AMIDO	QUALITA' (fine cons)			CONSERVAZIONE in AC		
		ZUCCHERI	DUREZZA	ACIDITA	CONDIZIONI	1-MCP	TEMPO
<b>GRADISCA®</b>	2,5-3,0	14-15	6,5-7	4-4,5	Carico 2/3°C, 1/1,5°C, O <sub>2</sub> :1,5/2%, CO <sub>2</sub> <1,2%	SI	7/8 mesi
<b>KIZURI/MORGANA®</b>	3,0-3,5	14,5-15,5	7-8	4-4,5	Carico 3/4°C, 1/1,5°C, O <sub>2</sub> :1,2/1,4%, CO <sub>2</sub> :2/2,5%	SI	8/9 mesi

©ANA Chile, 2015. La información y material alojado en este documento, en especial las selecciones aquí transcritas, corresponde a desarrollos empresariales de carácter estrictamente evaluativo y no comercial. El acceso a este material es restringido, pudiendo su divulgación no autorizada por ANA traer aparejada infracciones a la Ley de Propiedad Industrial y/o Propiedad Intelectual. Todos los derechos reservados. Prohibida su reproducción y comunicación.



# CONDICIONES COMERCIALES

## **MORGANA**® KIZURI

**Morgana**® Kizuri cv. será desarrollada en Chile a través de un conjunto de entre 4 a 6 empresas licenciadas, que serán las únicas que tendrán acceso a plantar y comercializar la fruta.

©ANA Chile, 2015. La información y material alojado en este documento, en especial las selecciones aquí transcritas, corresponde a desarrollos empresariales de carácter estrictamente evaluativo y no comercial. El acceso a este material es restringido, pudiendo su divulgación no autorizada por ANA traer aparejada infracciones a la Ley de Propiedad Industrial y/o Propiedad Intelectual. Todos los derechos reservados. Prohibida su reproducción y comunicación.





- .-BelgischeFruitveiling(Coop. -Bel)
- .-FruitMasters (Coop. -Hol)
- .-Melinda (Coop. / Com. -Ita)
- .-Krings(Prod. / Com. -Ale)

- .-ANA (Adm. var. -Chi)
- .-Ceres (Prod. / Com. -RSA)
- .-R&R Smith (Prod. / Com. -Aus)

©ANA Chile, 2015. La información y material alojado en este documento, en especial las selecciones aquí transcritas, corresponde a desarrollos empresariales de carácter estrictamente evaluativo y no comercial. El acceso a este material es restringido, pudiendo su divulgación no autorizada por ANA traer aparejada infracciones a la Ley de Propiedad Industrial y/o Propiedad Intelectual. Todos los derechos reservados. Prohibida su reproducción y comunicación.





# ENJOY® GRADISCA cv



LINDA APPLES&CO RECIPES VISIT

Melinda®



©ANA Chile, 2015. La información y material alojado en este sitio web son de carácter estrictamente evaluativo y no comercial. El acceso a este material es restringido, pudiendo su divulgación no autorizada por ANA traer aparejada infracciones a la Ley de Propiedad Industrial y/o Propiedad Intelectual. Todos los derechos reservados. Prohibida su reproducción y comunicación.

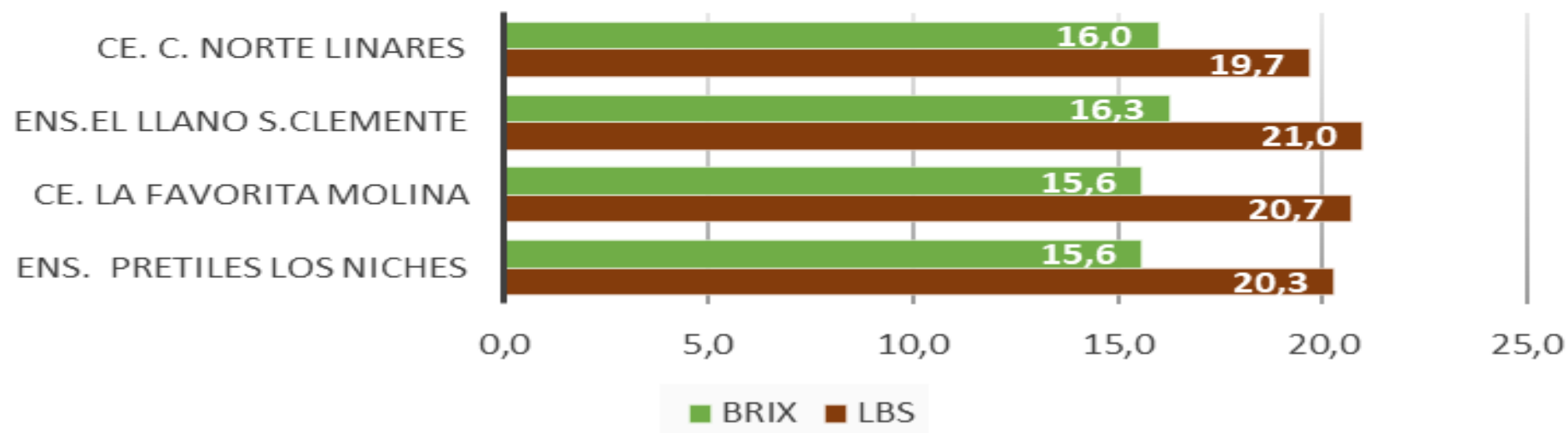


# ENJOY® GRADISCA cv

	CARACTERIZACIÓN
<b>Parentales</b>	Cripps Pink x Golden D.
<b>Hábito de crecimiento</b>	Árbol vigoroso
<b>Floración</b>	Un poco más tarde que Golden
<b>Polinizantes</b>	Granny Smith, Golden Delicious
<b>Cosecha</b>	Época Golden (en Bélgica).
<b>Productividad</b>	Alta
<b>Fruta</b>	Fruta redonda, de suave color rojo rosado liso en 80-90% de la superficie, sobre fondo amarillo verdoso. Calibre mediano (70-80 mm). Pulpa dulce, muy jugosa, de aroma delicado. Muy uniforme en apariencia, forma y calibre.
<b>Resistencias a enfermedades</b>	No
<b>Post cosecha</b>	Tiene antecedentes de excelente conservación post cosecha y shelf life
<b>Consideraciones</b>	Realizar manejos necesarios para evitar caer en producción bianual. <b>Aún en evaluación en Chile.</b>

# EVALUACIÓN ENJOY® GRADISCA cv TEMPORADA 2022

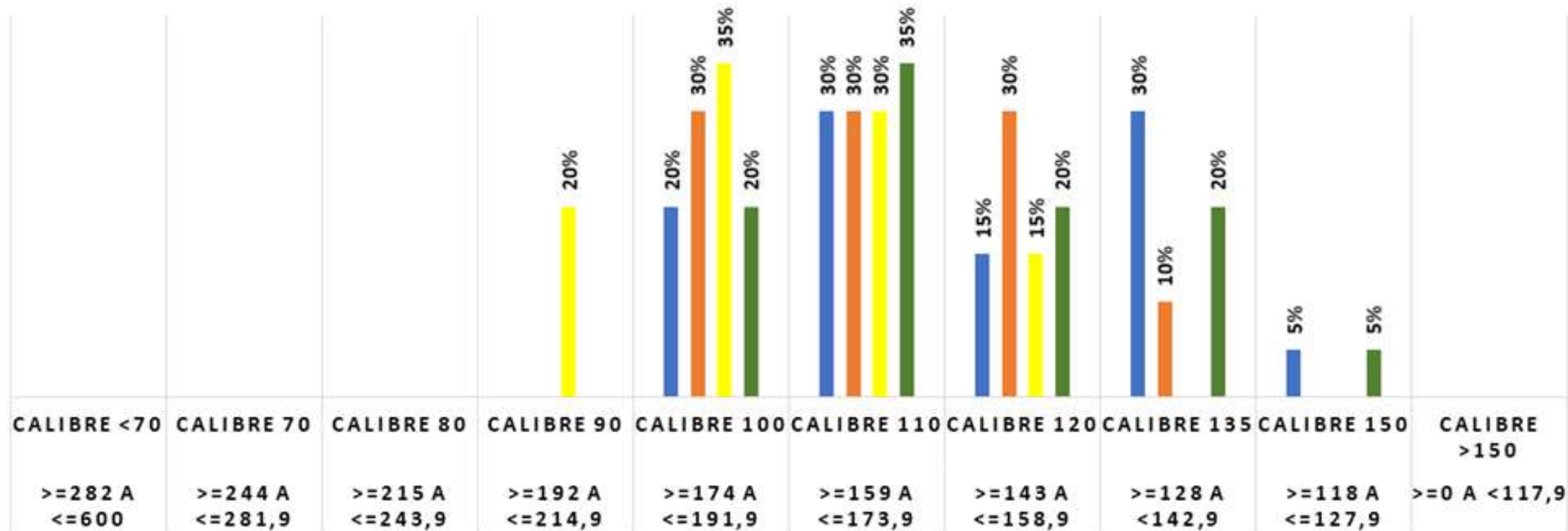
## GRADISCA COMPARACIÓN EN DISTINTAS ZONAS EVALUADAS BRIXS° - LIBRAS



# EVALUACIÓN ENJOY® GRADISCA cv TEMPORADA 2022

## GRADISCA COMPARACIÓN DE CALIBRES POR ZONAS

■ CE. LA FAVORITA ■ CE. C NORTE ■ ENS. EL LLANO ■ ENS. LOS PRETILES



# FOTOGRAFÍAS ENJOY® GRADISCA cv TEMPORADA 2022



©ANA Chile, 2015. La información y material alojado en este documento, en especial las selecciones aquí transcritas, corresponde a desarrollos empresariales de carácter estrictamente evaluativo y no comercial. El acceso a este material es restringido, pudiendo su divulgación no autorizada por ANA traer aparejada infracciones a la Ley de Propiedad Industrial y/o Propiedad Intelectual. Todos los derechos reservados. Prohibida su reproducción y comunicación.



# FOTOGRAFÍAS ENJOY® GRADISCA cv TEMPORADA 2022



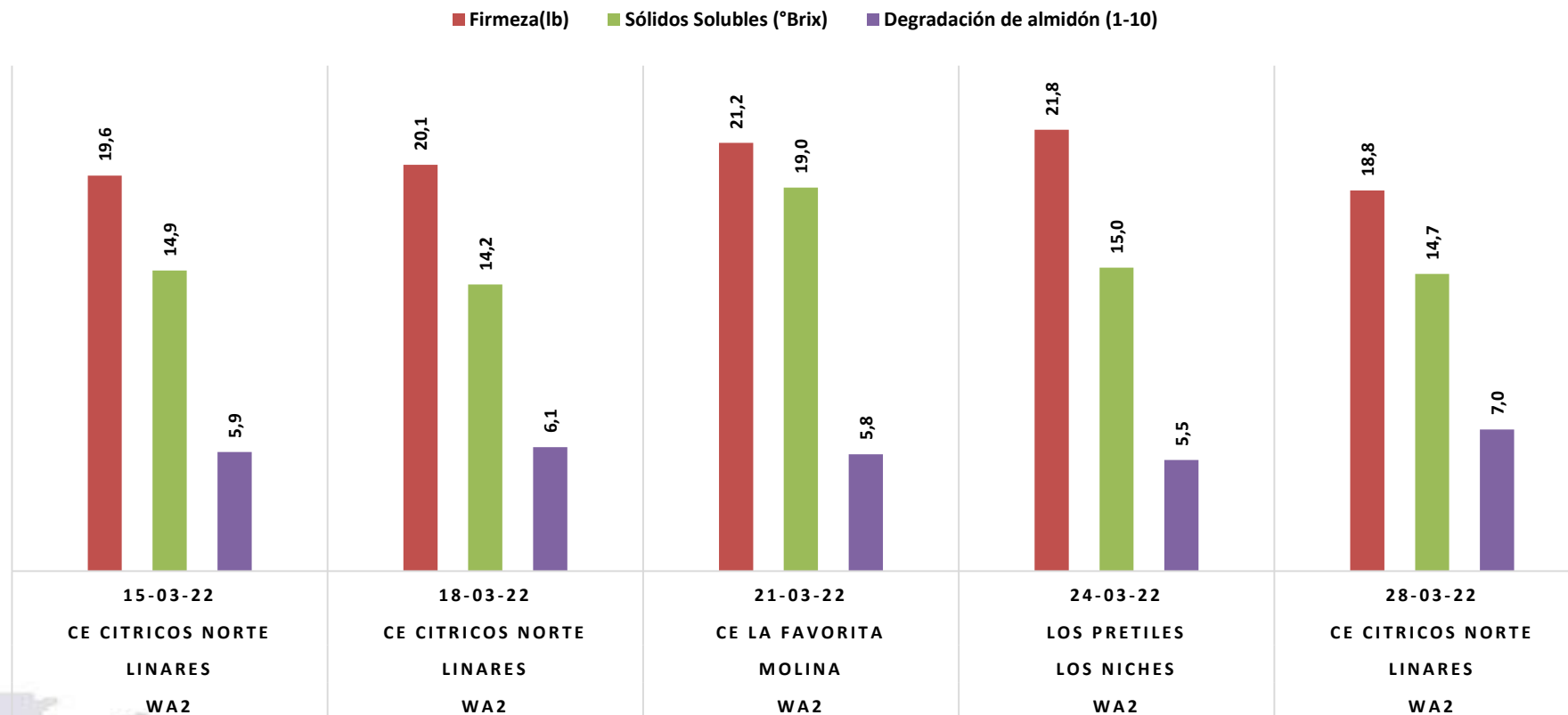
©ANA Chile, 2015. La información y material alojado en este documento, en especial las selecciones aquí transcritas, corresponde a desarrollos empresariales de carácter estrictamente evaluativo y no comercial. El acceso a este material es restringido, pudiendo su divulgación no autorizada por ANA traer aparejada infracciones a la Ley de Propiedad Industrial y/o Propiedad Intelectual. Todos los derechos reservados. Prohibida su reproducción y comunicación.

# NUEVAS VARIETADES DE MANZANOS: EVALUACIÓN EN CHILE

DENOMINACIÓN	MÉRITOS	Descripción
WA2 cv Sunrise Magic®	<ul style="list-style-type: none"><li>• Fruta muy atractiva de color rosado intenso bicolor</li><li>• Muy buena productividad y calibre</li><li>• Excelente sabor , dulce con acidez balanceada</li></ul>	<ul style="list-style-type: none"><li>• Cosecha entre la segunda y tercera semana de marzo</li><li>• Calibre similar a Braeburn, mayor que gala</li></ul>



# DATOS A COSECHA VARIEDAD WA2 TEMPORADA 2021/22



# ANALISIS A COSECHA ANA CHILE

CALIBRES WA2 CE CITRICOS NORTE LINARES 15-03-2022		
CALIBRE	RANGO EN GRAMOS	% CALIBRE
60	279-316	
70	241-278	10%
80	212-240	45%
90	190-211	35%
100	172-189	10%
110	157-171	
120	142-156	
135	127-141	
150	115-126	
17 Kg por árbol: 40.477 Kg. // 40,4 Ton.Há.		

CALIBRES WA2 CE LA FAVORITA MOLINA 21-03-2022		
CALIBRE	RANGO EN GRAMOS	% CALIBRE
60	279-316	
70	241-278	10%
80	212-240	60%
90	190-211	20%
100	172-189	10%
110	157-171	
120	142-156	
135	127-141	
150	115-126	
21 Kg por árbol: 50.001 Kg. // 50 Ton.Há.		

Plantación ambos CE año 2018

Calculo de Kilos producción en base marco de plantación 1,2 mts (Entre hilera) y 3,5 mts. (Sobre hilera) 2.381 plantas por Ha.

# NUEVAS VARIETADES DE MANZANOS: EVALUACIÓN EN CHILE

DENOMINACIÓN	MÉRITOS	Descripción
CIVM49 cv Red Pop®	<ul style="list-style-type: none"><li>• Dulce, crocante</li><li>• Alta coloración</li><li>• Buena vida post cosecha</li><li>• Muy productiva</li></ul>	<ul style="list-style-type: none"><li>• Cosecha alrededor del 15-20 de febrero</li><li>• Calibre algo menor a gala</li></ul>



©ANA Chile, 2015. La información y material alojado en este documento, en especial las selecciones aquí transcritas, corresponde a desarrollos empresariales de carácter estrictamente evaluativo y no comercial. El acceso a este material es restringido, pudiendo su divulgación no autorizada por ANA traer aparejada infracciones a la Ley de Propiedad Industrial y/o Propiedad Intelectual. Todos los derechos reservados. Prohibida su reproducción o comunicación pública.

# NUEVAS VARIETADES DE PERAL: EVALUACIÓN EN CHILE

DENOMINACIÓN	MÉRITOS	Descripción
Qtee® Celina cv	<ul style="list-style-type: none"><li>• Alta precocidad entrada producción</li><li>• Muy atractiva, excelente sabor</li><li>• Buen calibre</li><li>• Buen comportamiento postcosecha</li><li>• Sin reversión de color</li></ul>	<ul style="list-style-type: none"><li>• Pera bicolor</li><li>• Cosecha entre el 10 y 15 de enero en zona central de Chile</li></ul>



© ANA Chile, 2015. La información y material alojado en este documento, en especial las selecciones aquí transcritas, corresponde a desarrollos empresariales de carácter estrictamente evaluativo y no comercial. El acceso a este material es restringido, pudiendo su divulgación no autorizada por ANA traer aparejada infracciones a la Ley de Propiedad Industrial y/o Propiedad Intelectual. Todos los derechos reservados. Prohibida su reproducción y comunicación.

# NUEVAS VARIEDADES DE PERAL: EVALUACIÓN EN CHILE

DENOMINACIÓN	MÉRITOS	Descripción
FRED®CH201 cv	<ul style="list-style-type: none"><li>• Pera de calibre grande de excelente sabor, alta jugosidad y buen dulzor</li><li>• Puede consumirse directamente desde el árbol</li><li>• Buena conservación postcosecha</li><li>• Precoz entrada en producción</li></ul>	<ul style="list-style-type: none"><li>• Cosecha alrededor de los primeros días de marzo en zona central de Chile</li><li>• Parte con coloración roja oscura en fruta inmadura y luego va perdiendo color hasta quedar bicolor.</li></ul>



# NUEVOS CLONES DE GALA Y FUJIES EN EVALUACIÓN EN CHILE

NUEVOS CLONES GALA	MÉRITOS
<ul style="list-style-type: none"><li>▪ Gala 0502</li><li>▪ Bigbucks</li><li>▪ AB1088</li></ul>	<ul style="list-style-type: none"><li>➤ Clones de gala de alta coloración que serían superiores en intensidad y cubrimiento que los clones actualmente en el mercado</li></ul>

NUEVOS CLONES FUJI	MÉRITOS
<ul style="list-style-type: none"><li>▪ Grofn Fuji</li><li>▪ Fuji VW</li></ul>	<ul style="list-style-type: none"><li>➤ Clones de Fuji de alta coloración que serían superiores en intensidad y cubrimiento que los clones actualmente en el mercado.</li><li>➤ Grofn Fuji de vigor estándar</li><li>➤ Fuji VW spur</li></ul>



# COSECHA GALA0502 CE LOS OLMOS 04-02-22

Gala 0502 v/s Galaval, Intensidad de Color y Cubrimiento



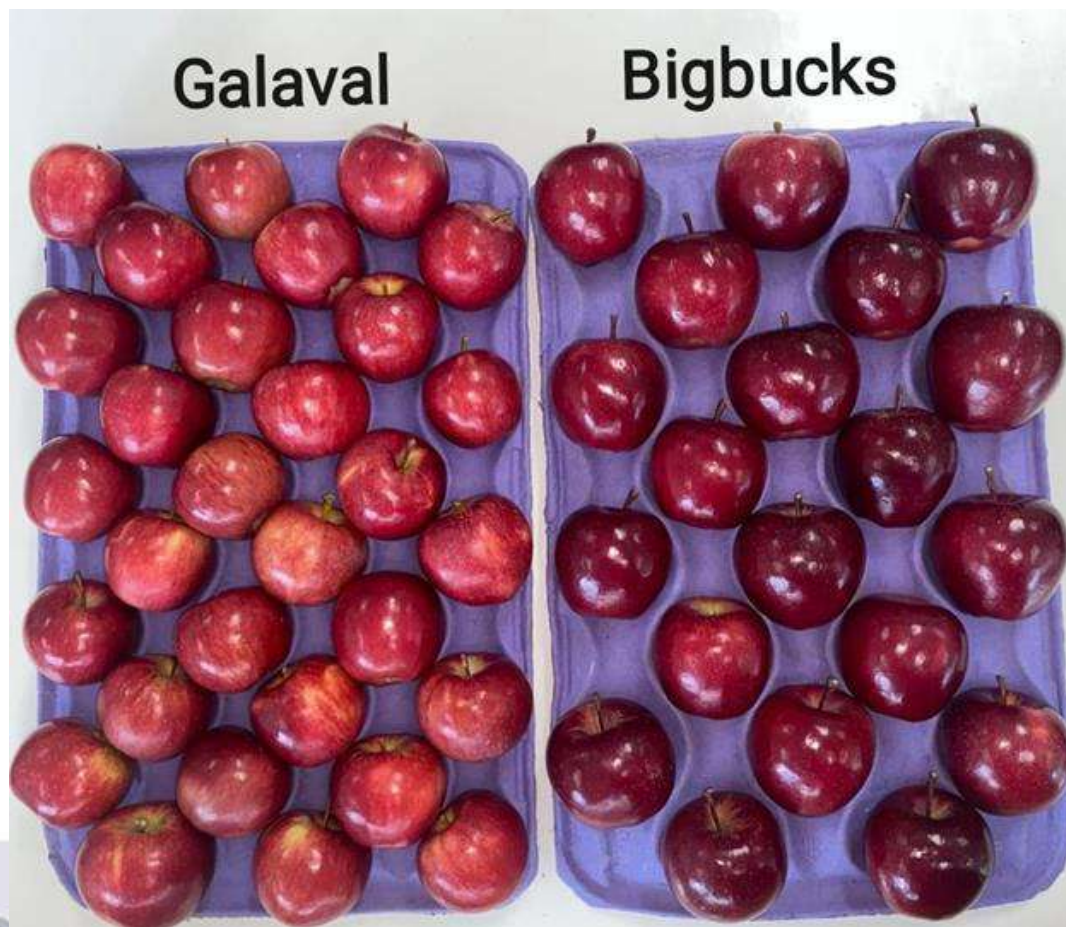
©ANA Chile, 2015. La información y material alojado en este documento, en especial las selecciones aquí transcritas, corresponde a desarrollos empresariales de carácter estrictamente evaluativo y no comercial. El acceso a este material es restringido, pudiendo su divulgación no autorizada por ANA traer aparejada infracciones a la Ley de Propiedad Industrial y/o Propiedad Intelectual. Todos los derechos reservados. Prohibida su reproducción y comunicación.

 **A.N.A.**  
Andes New Varieties Administration  
*Your International Best Partner*

INFORMACIÓN CONFIDENCIAL- Prohibida su reproducción y comunicación

www.anachile.cl

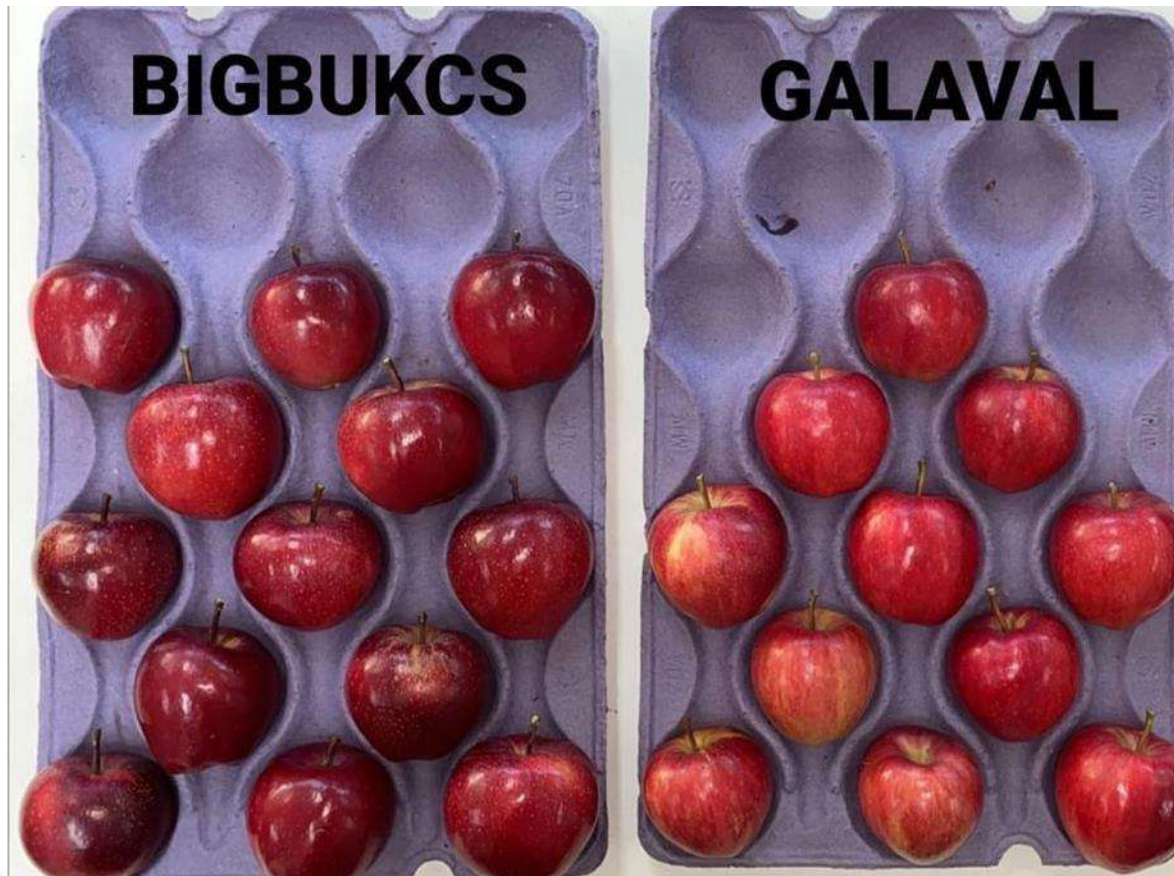
# BIGBUCKS CE LOS OLMOS 04-02-22



©ANA Chile, 2015. La información y material alojado en este documento, en especial las selecciones aquí transcritas, corresponde a desarrollos empresariales de carácter estrictamente evaluativo y no comercial. El acceso a este material es restringido, pudiendo su divulgación no autorizada por ANA traer aparejada infracciones a la Ley de Propiedad Industrial y/o Propiedad Intelectual. Todos los derechos reservados. Prohibida su reproducción y comunicación.

 **A.N.A.**  
Andes New Varieties Administration  
*Your International Best Partner*

# BIGBUCKS CE LINARES TEMPORADA 2022



©ANA Chile, 2015. La información y material alojado en este documento, en especial las selecciones aquí transcritas, corresponde a desarrollos empresariales de carácter estrictamente evaluativo y no comercial. El acceso a este material es restringido, pudiendo su divulgación no autorizada por ANA traer aparejada infracciones a la Ley de Propiedad Industrial y/o Propiedad Intelectual. Todos los derechos reservados. Prohibida su reproducción y comunicación.



INFORMACIÓN CONFIDENCIAL- Prohibida su reproducción y comunicación

www.anachile.cl

FUJI VW



GROFN FUJI



© ANACHILE 2023. La información y material presentado en este documento, en especial las selecciones aquí transcritas, corresponde a Anachile, un organismo de carácter científico, innovativo y no comercial. El acceso a este material es restringido, pudiendo su divulgación estar sujeta por ANACHILE a sanciones derivadas de las disposiciones de la Ley de Propiedad Industrial y/o Propiedad Intelectual. Todos los



INFORMACIÓN CONFIDENCIAL- Prohibida su reproducción y comunicación

www.anachile.cl

# Agradecimientos al Equipo Técnico POMÁCEAS CEREZOS



**Eduardo Polanco C.**  
Técnico Superior



**Americo Salgado**  
Técnico Terreno



**Juliette Hernández**  
Técnico Terreno



# GRACIAS !!!



INFORMACIÓN CONFIDENCIAL- Prohibida su reproducción  
y comunicación

[www.anachile.cl](http://www.anachile.cl)

[www.anachile.cl](http://www.anachile.cl)

[lpinto@anachile.cl](mailto:lpinto@anachile.cl)



A.N.A.

Andes New Varieties Administration

*Your International Best Partner*

