

NUEVOS CULTIVARES DE MANZANAS Y CEREZOS EVALUACIONES & TENDENCIAS

TEMPORADA 2017/2018

LORENA PINTO

JEFE DE PRODUCTO DE POMÁCEAS & CEREZOS A.N.A. – CHILE

TALCA, 29 MAYO 2018

©ANA Chile, 2018. La información y material alojado en este documento, en especial las selecciones aquí transcritas, corresponde a desarrollos empresariales de carácter estrictamente evaluativo y no comercial. El acceso a este material es restringido, pudiendo su divulgación no autorizada por ANA traer aparejada infracciones a la Ley de Propiedad Industrial y/o Propiedad Intelectual. Todos los derechos reservados. Prohibida su reproducción y comunicación.



w w w . a n a c h i l e . c l

Variedad	N° Plantas Vendidas (2014-2017)
cv. Galaval	242.037
cv. Jugala	60.791



Clones de Gala, Galaval y Jugala fueron liberados comercial el año 2014

Jugala cv

Galaval cv

www.anachile.cl

INDICES DE MADUREZ A COSECHA – NUEVAS VARIEDADES GRUPO GALA TEMPORADA 2017/2018

(FUENTE: A.N.A. CHILE - CENTRO DE POMÁCEAS)

Variedad	Localidad	Fecha Cosecha	Firmeza (Lb)	Sólidos Solubles (°brix)	Almidón (1-10)
cv. Jugala	Los Niches (Frutasol)	08/02/18	18,7	12,5	5,2
	Los Niches (Alborada)	08/02/18	17,8	13,1	6,1
	Molina (La Favorita)	09/02/18	18,9	13,2	7,3
	San Clemente (El Aromo)	09/02/18	18,5	12,9	6,7
	Yerbas Buenas (Uniagri C.N.)	09/02/18	19,3	11,4	3,1
	Angol (El Encanto)	08/02/18	18,5	12,7	6,5
cv. Galaval	Los Niches (Frutasol)	08/02/18	21,3	11,7	3,5
	Los Niches (Alborada)	08/02/18	18,8	13,7	6,2
	Molina (La Favorita)	09/02/18	18,3	12,3	7,0
	San Clemente (El Aromo)	09/02/18	19,5	13,6	6,0
	Yerbas Buenas (Uniagri C.N.)	09/02/18	18,6	12,6	5,0
	Angol (El Encanto)	08/02/18	20,8	12,4	5,0
cv. Baigent Brookfield®	Los Niches (Frutasol)	08/02/18	21,1	12,8	4,8

©ANA Chile, 2018. La información y material alojado en este documento, en especial las selecciones aquí transcritas, corresponde a desarrollos empresariales de carácter estrictamente evaluativo y no comercial. El acceso a este material es restringido, pudiendo su divulgación no autorizada por ANA traer aparejada infracciones a la Ley de Propiedad Industrial y/o Propiedad Intelectual. Todos los derechos reservados. Prohibida su reproducción y comunicación.



PRINCIPALES VARIABLES PRODUCTIVAS DEL ARBOL EN NUEVOS CLONES DE GALA. TEMPORADA 2017/ 2018

Localidad	Frutos/árbol		Peso Fruto ^(y) (g)		Kg/árbol		% fruta calibre > 70 - 90		Ton/ha ^(x)	
	Galaval	Jugala	Galaval	Jugala	Galaval	Jugala	Galaval	Jugala	Galaval	Jugala
Los Niches (Alborada)	84	85	203	185	17	16	59	50	41	38
Los Niches (Frutasol)	48	54	188	219	10	12	49	63	24	29
Yerbas Buenas (Uniagri C.N.)	72	113	176	171	13	19	33	22	31	46

Árboles plantación 2014 sobre patrón Pajam®2.

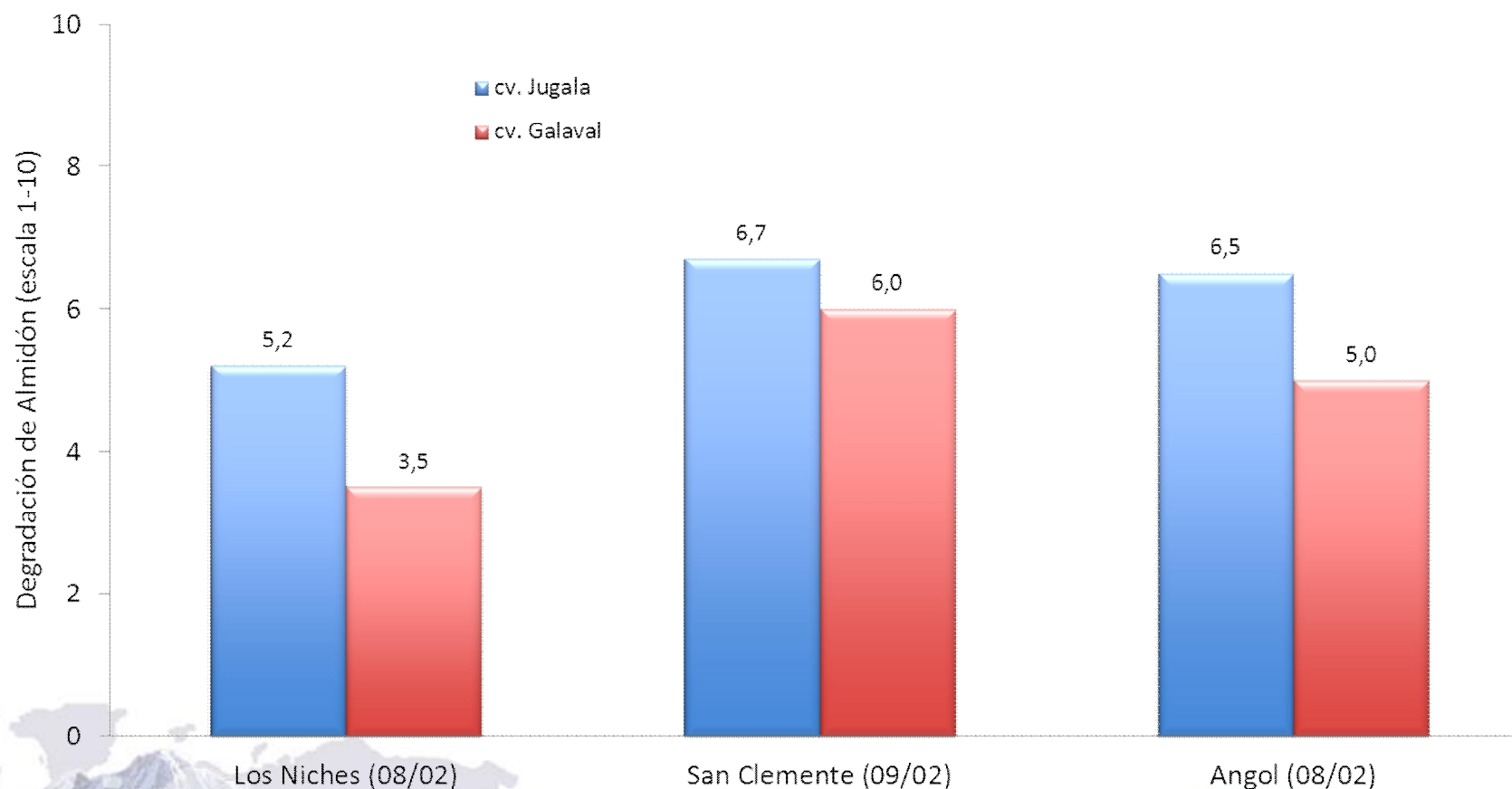
(x): Distancia de plantación 3,5 x 1,2 m (2.380 árboles/ha).

(y): Peso promedio de frutos



INDICE DE DEGRADACIÓN DE ALMIDÓN NUEVOS CLONES DE GALAS EN TRES DISTINTAS LOCALIDADES.

(FUENTE: A.N.A. CHILE - CENTRO DE POMÁCEAS. TEMPORADA 2017/2018)



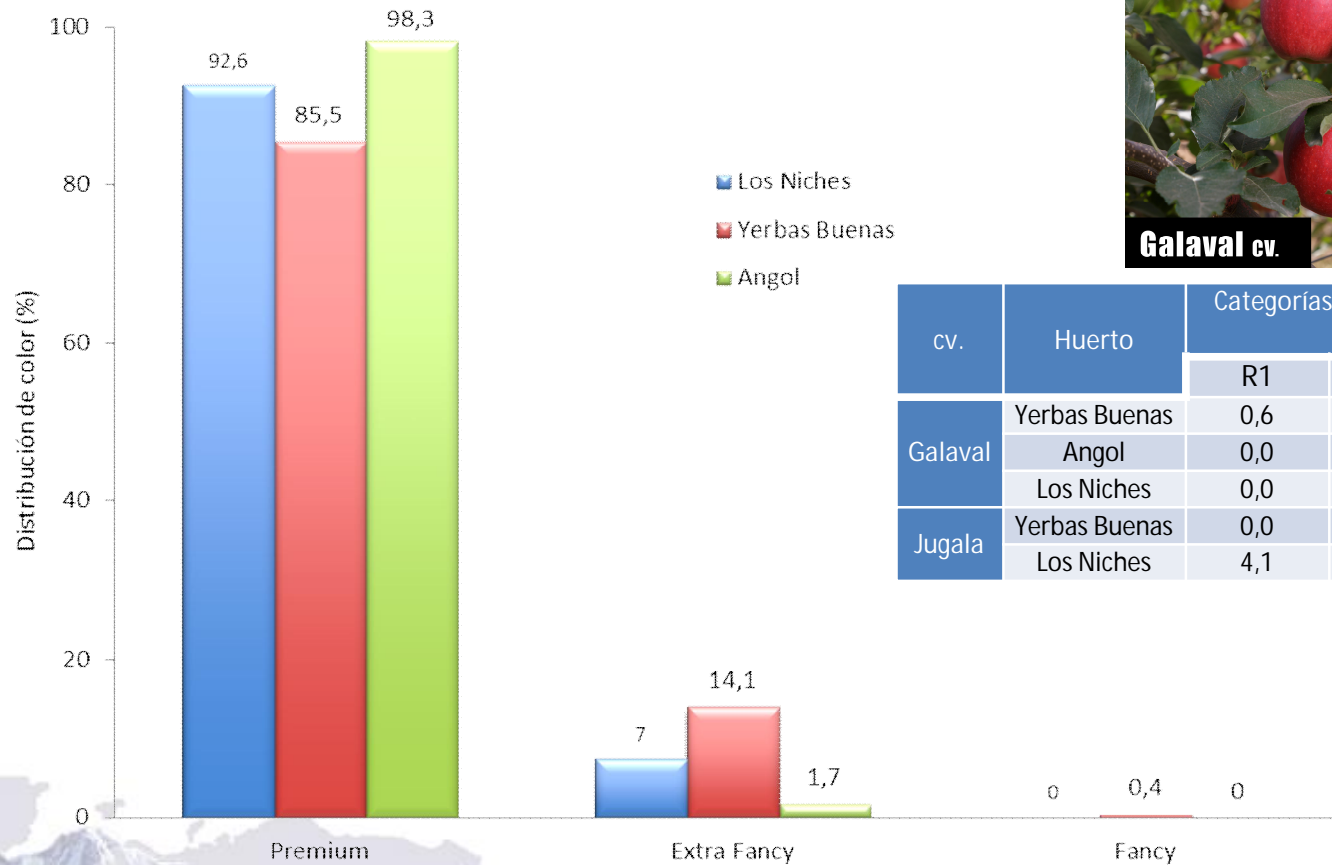
Árboles plantación 2014 sobre patrón Pajam®2 en Los Niches y San Clemente. PI 33 en Angol. Evaluación realizada por Centro de Pomáceas - U. Talca.

©ANA Chile, 2017. La información y material alojado en este documento, en especial las selecciones aquí transcritas, corresponde a desarrollos empresariales de carácter estrictamente evaluativo y no comercial. El acceso a este material es restringido, pudiendo su divulgación no autorizada por ANA traer aparejada infracciones a la Ley de Propiedad Industrial y/o Propiedad Intelectual. Todos los derechos reservados. Prohibida su reproducción y comunicación.



CATEGORÍAS DE DISTRIBUCIÓN DE COLOR (%) cv. GALAVAL.

TEMPORADA 2017/2018



cv.	Huerto	Categorías de Intensidad de Color (%)		
		R1	R2	R3
Galaval	Yervas Buenas	0,6	9,0	90,4
	Angol	0,0	0,0	100,0
	Los Niches	0,0	4,8	95,2
Jugala	Yervas Buenas	0,0	34,7	65,3
	Los Niches	4,1	40,1	55,8

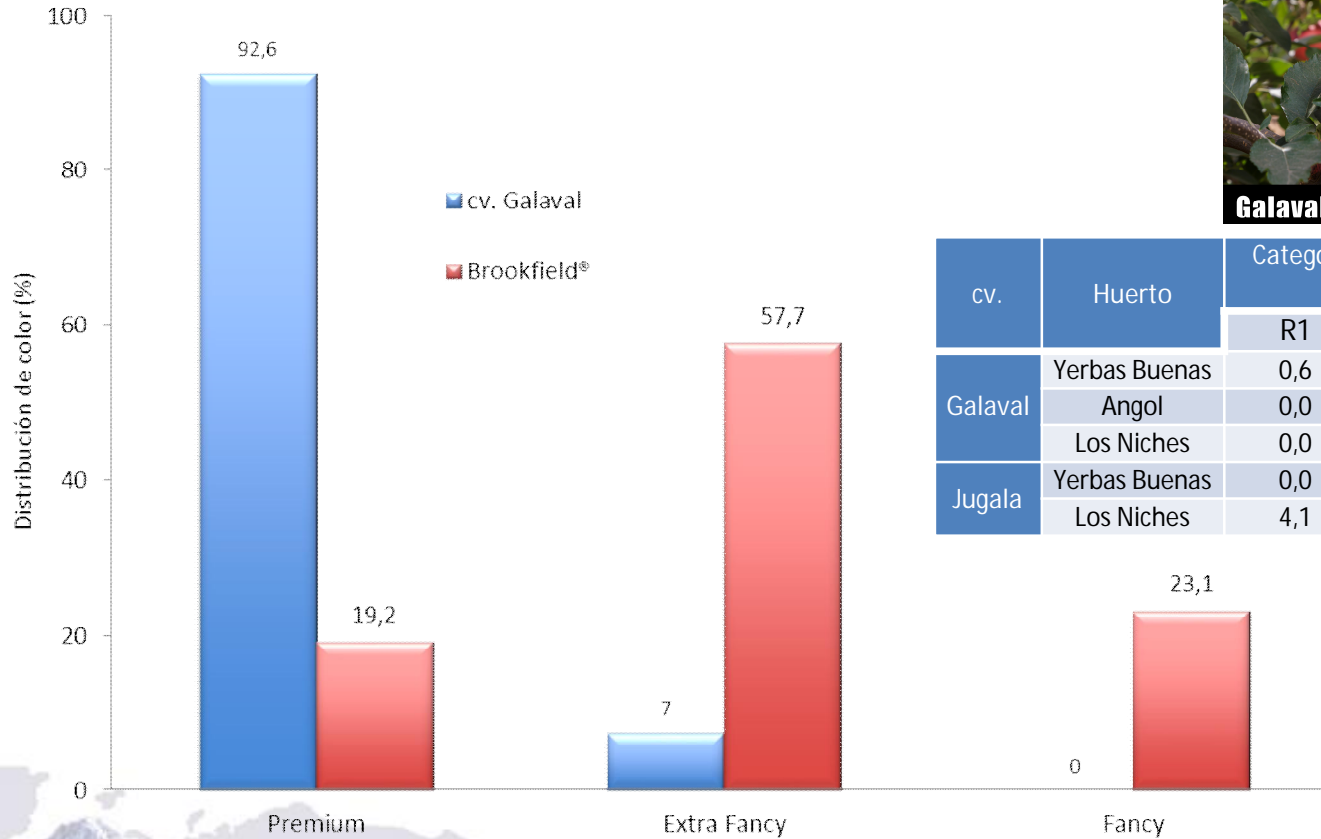
Árboles plantación 2014 sobre patrón Pajam®2 en Los Niches y Yervas Buenas / PI 33 en Angol.
 Datos de cosecha de 3 árboles completos. Fecha cosecha: 8 – 9 febrero 2018.
 Evaluación realizada por Centro de Pomáceas - U. Talca.



CATEGORÍAS DE DISTRIBUCIÓN DE COLOR (%)

cvs. GALAVAL y BROOKFIELD® - LOS NICHES.

TEMPORADA 2017/2018



cv.	Huerto	Categorías de Intensidad de Color (%)		
		R1	R2	R3
Galaval	Yerbas Buenas	0,6	9,0	90,4
	Angol	0,0	0,0	100,0
	Los Niches	0,0	4,8	95,2
Jugala	Yerbas Buenas	0,0	34,7	65,3
	Los Niches	4,1	40,1	55,8

Árboles plantación 2014 sobre patrón Pajam®2 en Los Niches y Yerbas Buenas / PI 33 en Angol.
 Datos de cosecha de 3 árboles completos. Fecha cosecha: 8 – 9 febrero 2018.
 Evaluación realizada por Centro de Pomáceas - U. Talca.



CATEGORÍAS DE DISTRIBUCIÓN DE CALIBRE (%) cv. JUGALA.

FRUTASOL – LOS NICHES. 2017/2018



Año plantación 2014, portainjerto Pajam® 2, datos de cosecha de 3 árboles completos.
Fecha cosecha: 8 febrero 2018. Evaluación realizada por Centro de Pomáceas - U. Talca.



INDICES DE MADUREZ A COSECHA – NUEVAS VARIETADES COSECHA TEMPRANA

TEMPORADA 2017/2018
(FUENTE: A.N.A. CHILE - CENTRO DE POMÁCEAS)

Variedad	Localidad	Fecha Cosecha	Firmeza (Lb)	Sólidos Solubles (°brix)	Almidón (1-10)
HC 2-1	San Fernando (CE)	23/02/18	18,4	16,5	7,7
	Molina (La Favorita)	19/02/18	19,6	17,7	7,8
	Angol (CE)	21/02/18	17,8	14,7	7,0
	Angol (SCLEM)	22/02/18	19,9	15,9	5,1
CIV 323 cv. Isaaq®*	San Fernando (CE)	23/02/18	19,5	13,7	9,2
	Placilla	23/02/18	20,1	12,7	6,8
	Chimbarongo	21/02/18	20,0	14,5	7,8
	Teno	28/2/18	22,4	14,2	3,7
	Molina	27/02/18	20,9	13,2	6,8
	Río Claro	27/02/18	21,1	13,2	4,9
	San Clemente	28/02/18	20,5	13,9	2,6
	Angol	01/03/18	17,3	12,9	7,6
	Mulchen	07/03/18	22,8	12,5	5,7

* Variedad resistente a venturia

©ANA Chile, 2017. La información y material alojado en este documento, en especial las selecciones aquí transcritas, corresponde a desarrollos empresariales de carácter estrictamente evaluativo y no comercial. El acceso a este material es restringido, pudiendo su divulgación no autorizada por ANA traer aparejada infracciones a la Ley de Propiedad Industrial y/o Propiedad Intelectual. Todos los derechos reservados. Prohibida su reproducción y comunicación.



www.anachile.cl

cv. HC 2-1

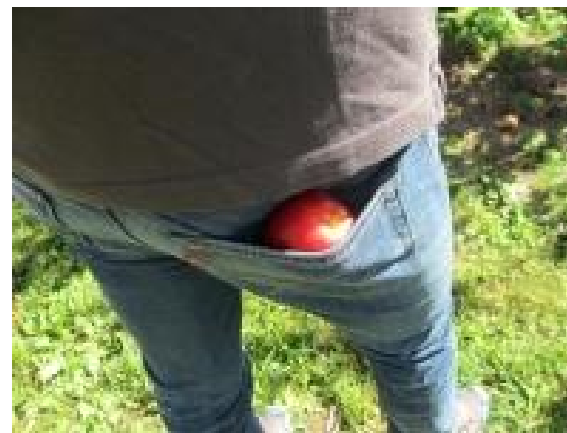


Plantación en centros evaluativos año 2016



cv. CIV 323 (Isaaq ®)*

* Variedad resistente a venturia



Plantación en centros evaluativos año 2013



INDICES DE MADUREZ A COSECHA - VARIETADES MEDIA ESTACIÓN

TEMPORADA 2017/2018 (FUENTE: A.N.A. CHILE - CENTRO DE POMÁCEAS)

Variedad	Localidad	Fecha Cosecha	Firmeza (Lb)	Sólidos Solubles (°brix)	Almidón (1-10)
cv. CIVG 198 (Modi®)*	San Fernando	09/03/18	19,0	12,4	8,0
	Angol	16/03/18	18,7	12,8	7,8
cv. Jeromine	Angol	26/03/18	15,9	12,2	7,0
cv. UEB 3264-2 (Opal®)*	San Fernando	28/03/18	16,4	15,2	9,8
	Molina	16/03/18	18,1	13,9	9,0
	Molina	23/03/18	17,3	14,3	9,0
	Angol	02/04/18	17,2	13,8	8,7

* Variedad resistente a venturia

cv. UEB 3264-2 (Opal®)*



cv. CIVG198 (Modi®)*



cv. Jeromine



INDICES DE MADUREZ A COSECHA – NUEVAS VARIEDADES MEDIA ESTACIÓN

TEMPORADA 2017/2018 (FUENTE: A.N.A. CHILE - CENTRO DE POMÁCEAS)

Variedad	Localidad	Fecha Cosecha	Firmeza (Lb)	Sólidos Solubles (°brix)	Almidón (1-10)
cv. Ladina *	Angol	06/03/18	15,0	14,2	6,5
cv. WA 2 (Sunrise Magic ®)	San Fernando	09/03/18	19,8	16,4	8,0
	Molina	23/03/18	20,5	16,2	7,9
	Teno	04/04/18	22,1	16,7	6,7
	Angol	19/03/18	19,7	13,7	4,7
cv. Inored (Story ®)*	San Fernando	28/03/18	17,6	14,3	7,3
	Angol	03/04/18	19,2	13,2	10,0
cv. RGB 3 165 (Gradisca ®)	San Fernando	02/04/18	17,1	13,3	6,3
	Angol	26/03/18	16,4	12,1	7,7
	Angol	03/04/18	17,2	13,8	7,0
cv. Kizuri	San Fernando	22/03/18	18,9	12	9
	Yerbas Buenas	21/03/18	24,6	12,1	6
	Molina	23/03/18	21	12,9	9
	Angol	03/04/18	21,2	12,5	7

* Variedad resistente a venturia

©ANA Chile, 2017. La información y material alojado en este documento, en especial las selecciones aquí transcritas, corresponde a desarrollos empresariales de carácter estrictamente evaluativo y no comercial. El acceso a este material es restringido, pudiendo su divulgación no autorizada por ANA traer aparejada infracciones a la Ley de Propiedad Industrial y/o Propiedad Intelectual. Todos los derechos reservados. Prohibida su reproducción y comunicación.



cv. RGB 3 165 Gradisca ®



En evaluación, establecimiento en centros evaluativos año 2016.

©ANA Chile, 2017. La información y material alojado en este documento, en especial las selecciones aquí transcritas, corresponde a desarrollos empresariales de carácter estrictamente evaluativo y no comercial. El acceso a este material es restringido, pudiendo su divulgación no autorizada por ANA traer aparejada infracciones a la Ley de Propiedad Industrial y/o Propiedad Intelectual. Todos los derechos reservados. Prohibida su reproducción y comunicación.

cv. Ladina*



En evaluación, establecimiento en centros evaluativos año 2017.

* Variedad resistente a venturia



cv. Kizuri



En evaluación, establecimiento en centros evaluativos año 2017.

cv. Inored Story®*



En evaluación, establecimiento en centros evaluativos año 2016.

cv. WA2 Sunrise Magic®



* Variedad resistente a venturia



w . a n a c h i l e . c l

En evaluación, establecimiento en centros evaluativos año 2015.



INDICES DE MADUREZ A COSECHA - VARIEDADES GRUPO FUJI

TEMPORADA 2017/2018

(FUENTE: A.N.A. CHILE - CENTRO DE POMÁCEAS)

Variedad	Localidad	Fecha Cosecha	Firmeza (Lb)	Sólidos Solubles (°brix)	Almidón (1-10)
cv. Fubrax	Graneros	02/04/18	16,5	14,5	6,4
	San Fernando	04/04/18	16,8	15,5	5,3
	Puente Negro	04/04/18	17,3	16,5	6,2
	El Yacal	04/04/18	17,9	13,4	5,0
	Potrero Grande	04/04/18	17,1	15,7	7,2
	Molina	04/04/18	14,8	13,8	9,0
	San Clemente	05/04/18	16,6	15,9	5,4
	Colbun	06/04/18	16,6	14,7	8,0
	Miraflores (Longavi)	06/04/18	17,3	15,3	6,7
	Angol	12/04/18	16,0	12,2	9,4
Fuji Raku Raku	Los Niches	22/03/17	17,0	14,7	8,2
	El Yacal	29/03/17	17,3	15,4	7,8
	Molina	28/03/17	17,2	17,5	6,5
	Angol	06/04/17	15,8	16,0	8,9

©ANA Chile, 2017. La información y material alojado en este documento, en especial las selecciones aquí transcritas, corresponde a desarrollos empresariales de carácter estrictamente evaluativo y no comercial. El acceso a este material es restringido, pudiendo su divulgación no autorizada por ANA traer aparejada infracciones a la Ley de Propiedad Industrial y/o Propiedad Intelectual. Todos los derechos reservados. Prohibida su reproducción y comunicación.





cv. Fubrax – Los Niches



cv. Fubrax -Graneros



INDICES DE MADUREZ A COSECHA - VARIEDADES GRUPO PINK LADY®

TEMPORADA 2016/2017

(FUENTE: A.N.A. CHILE - CENTRO DE POMÁCEAS)

Variedad	Localidad	Fecha Cosecha	Firmeza (Lb)	Sólidos Solubles (°brix)	Almidón (1-10)
cv. Rosy Glow	Graneros	10/04/18	19,2	14,3	5,6
	Los Lingues	10/04/18	19,3	13,5	7,6
	Qta. Tilcoco	10/04/18	18,4	14,9	5,6
	San Fernando	11/04/18	19,5	15,9	7,4
	Puente Negro	10/04/18	21,2	14,7	6,2
	Morza	12/04/18	19,4	13,6	5,8
	Teno	12/04 /18	21,0	13,6	6,0
	Molina	23/04/18	17,9	13,7	9,5
	Cumpeo	30/04 /18	19,7	12,9	9,6
	San Clemente	17/04/18	19,6	12,4	7,2
	Linares	17/04/18	18,4	12,3	6,6
	Angol	02/05/18	15,8	12,6	9,0
	cv. Cripp's Pink	Graneros	10/04/18	19,1	13,3
Qta. Tilcoco		10/04/18	19,1	12,4	7,4
Morza		12/04/18	20,3	13,2	6,0
Molina		23/04/18	16,9	14,2	9,8
Cumpeo		30/04/18	19,2	12,8	9,6
San Clemente		17/04/18	18,1	11,5	8,0
Linares		17/04/18	19,5	12,1	7,0
Angol		02/05/18	17,8	13,1	8,6

N.A.
 aties Administration
 st Partner

INDICES DE MADUREZ A COSECHA - VARIEDADES GRUPO PINK LADY®

TEMPORADA 2017/2018

(FUENTE: A.N.A. CHILE - CENTRO DE POMÁCEAS)

Variedad	Localidad	Fecha Cosecha	Firmeza (Lb)	Sólidos Solubles (°brix)	Almidón (1-10)
cv. Lady in Red	Molina	23/04/18	17,7	14,5	9,8
	Molina	30/04/18	18,6	13,9	9,6
	Cumpeo	30/04/18	16,7	13,6	9,8
	Angol	16/04/18	19,5	13,9	9,0
	Angol	23/04/18	19,3	14,3	8,8
	Angol	02/05/18	16,5	13,8	9,2

cv. Rosy Glow



cv. Lady in Red



PRINCIPALES VARIABLES PRODUCTIVAS DEL ARBOL EN NUEVOS CLONES GRUPO PINK LADY..

ENSAYO WAPRI LA CHISPA- SECTOR CUMPEO TEMPORADA 2017/2018

Variedad	Variables Evaluadas			
	Nº Frutos/árbol (y)	Peso fruto (g)	Kg/árbol	Ton/ha (x)
cv. Cripp's Pink	59	204	12	36
cv Rosy Glow	60	204	12	37
cv. Lady in Red	56	214	12	36

(x): Densidad 3.008 árboles/ha).

(y): Peso promedio de frutos

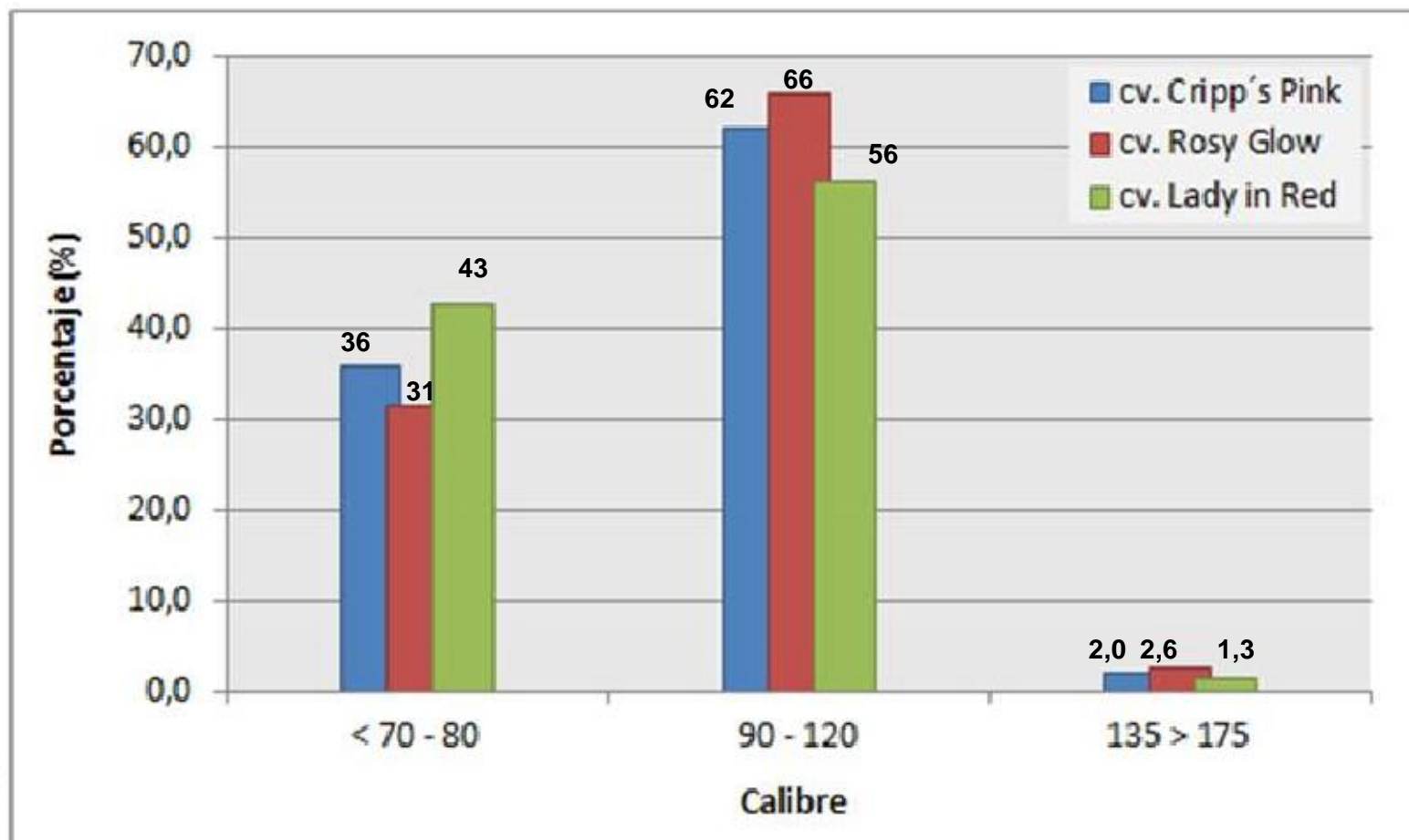
Ensayo reinjertación año 2013 sobre M9, datos de cosecha de 3 árboles completos.
Fecha cosecha: 30 Abril 2018. Evaluación realizada por Centro de Pomáceas - U. Talca.



CATEGORÍAS DE DISTRIBUCIÓN DE CALIBRE (%)

VARIEDADES GRUPO PINK LADY®

ENSAYO WAPRI LA CHISPA- SECTOR CUMPEO TEMPORADA 2017/2018



Ensayo reinjertación año 2013 sobre M9, datos de cosecha de 3 árboles completos.
Fecha cosecha: 30 Abril 2018. Evaluación realizada por Centro de Pomáceas - U. Talca.

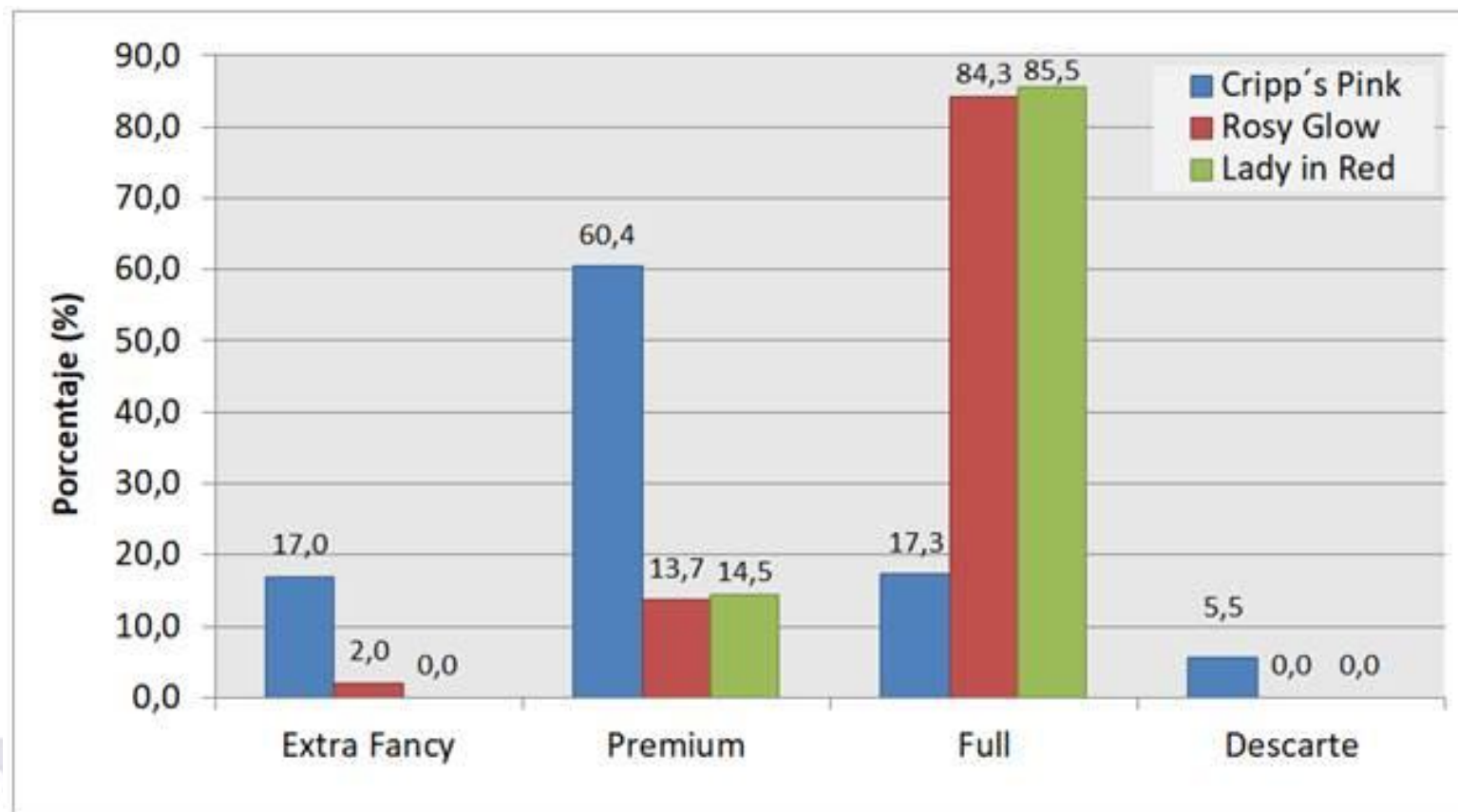
©ANA Chile, 2017. La información y material alojado en este documento, en especial las selecciones aquí transcritas, corresponde a desarrollos empresariales de carácter estrictamente evaluativo y no comercial. El acceso a este material es restringido, pudiendo su divulgación no autorizada por ANA traer aparejada infracciones a la Ley de Propiedad Industrial y/o Propiedad Intelectual. Todos los derechos reservados. Prohibida su reproducción y comunicación.



CATEGORÍAS DE DISTRIBUCIÓN DE COLOR (%)

VARIEDADES GRUPO PINK LADY

ENSAYO WAPRI LA CHISPA- SECTOR CUMPEO TEMPORADA 2017/2018



Ensayo reinjertación año 2013 sobre M9, datos de cosecha de 3 árboles completos.

Fecha cosecha: 30 Abril 2018. Evaluación realizada por Centro de Pomáceas - U. Talca.

Full: > 80% color rojo; Premium: 60-80% color rojo; Extra Fancy: 40-60% color rojo; Descarte: <40 % color rojo.

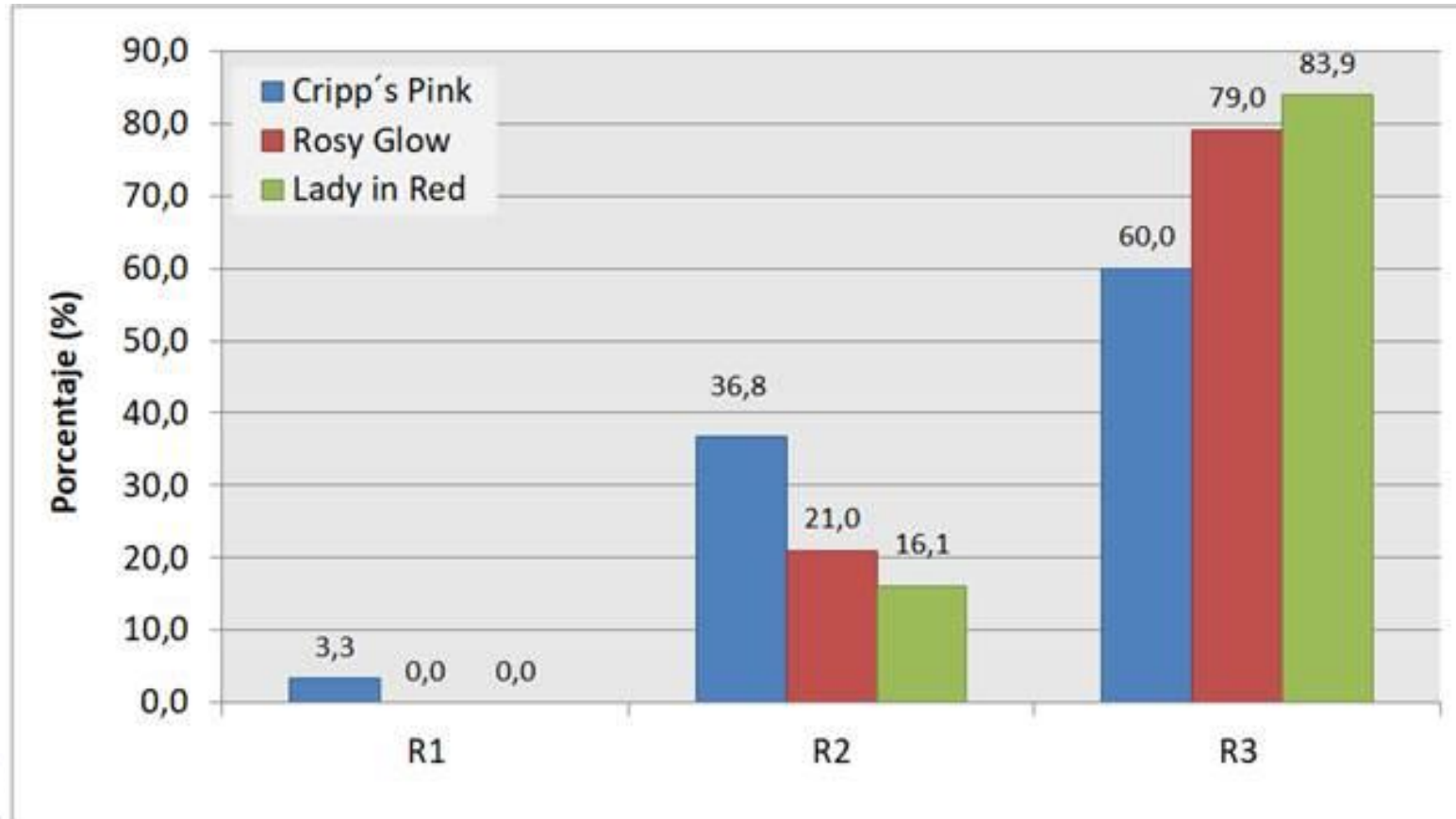
©ANA Chile, 2017. La información y material alojado en este documento, en especial las selecciones aquí transcritas, corresponde a desarrollos empresariales de carácter estrictamente evaluativo y no comercial. El acceso a este material es restringido, pudiendo su divulgación no autorizada por ANA traer aparejada infracciones a la Ley de Propiedad Industrial y/o Propiedad Intelectual. Todos los derechos reservados. Prohibida su reproducción y comunicación.



INTENSIDAD DE COLOR (%)

VARIEDADES GRUPO PINK LADY®

ENSAYO WAPRI LA CHISPA- SECTOR CUMPEO TEMPORADA 2017/2018



Ensayo reinjertación año 2013 sobre M9, datos de cosecha de 3 árboles completos.
Fecha cosecha: 30 Abril 2018. Evaluación realizada por Centro de Pomáceas - U. Talca.

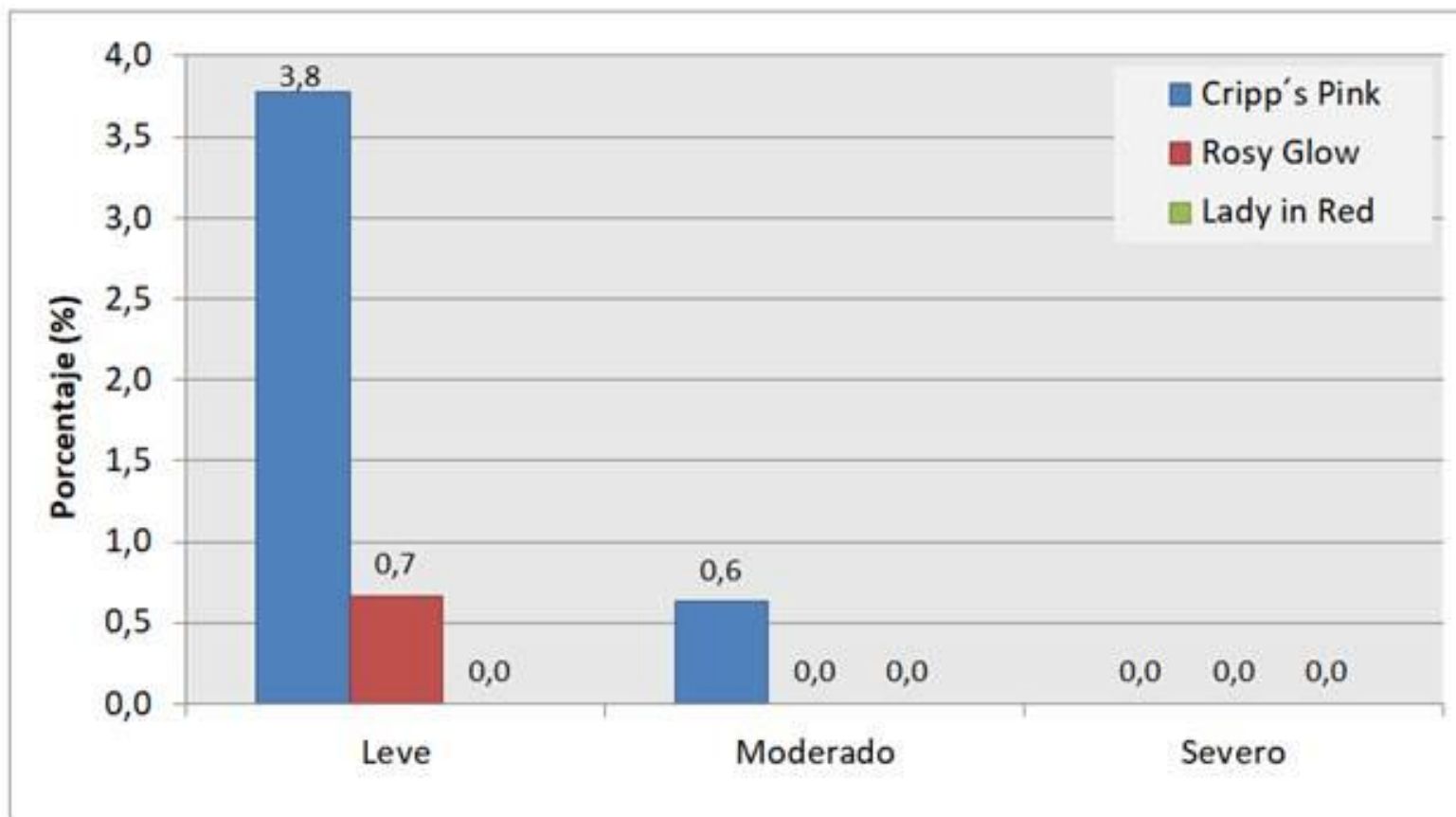
©ANA Chile, 2017. La información y material alojado en este documento, en especial las selecciones aquí transcritas, corresponde a desarrollos empresariales de carácter estrictamente evaluativo y no comercial. El acceso a este material es restringido, pudiendo su divulgación no autorizada por ANA traer aparejada infracciones a la Ley de Propiedad Industrial y/o Propiedad Intelectual. Todos los derechos reservados. Prohibida su reproducción y comunicación.



INTENSIDAD DE DAÑO POR SOL (%)

VARIEDADES GRUPO PINK LADY®

ENSAYO WAPRI LA CHISPA- SECTOR CUMPEO TEMPORADA 2017/2018



Ensayo reinjertación año 2013 sobre M9, datos de cosecha de 3 árboles completos.
Fecha cosecha: 30 Abril 2018. Evaluación realizada por Centro de Pomáceas - U. Talca.

©ANA Chile, 2017. La información y material alojado en este documento, en especial las selecciones aquí transcritas, corresponde a desarrollos empresariales de carácter estrictamente evaluativo y no comercial. El acceso a este material es restringido, pudiendo su divulgación no autorizada por ANA traer aparejada infracciones a la Ley de Propiedad Industrial y/o Propiedad Intelectual. Todos los derechos reservados. Prohibida su reproducción y comunicación.



RESULTADOS PROCESOS FRUTA CLONES GALAS

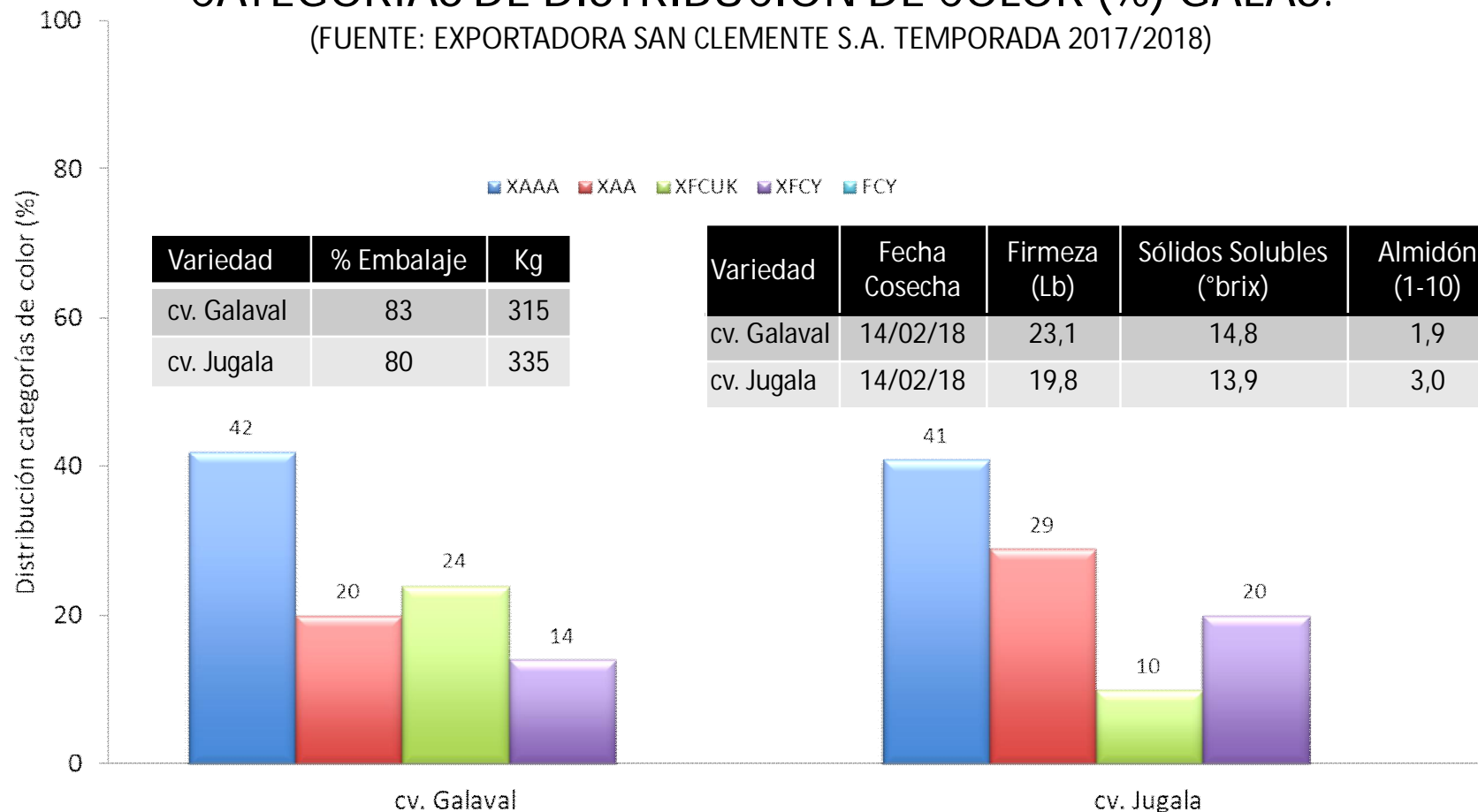
©ANA Chile, 2017. La información y material alojado en este documento, en especial las selecciones aquí transcritas, corresponde a desarrollos empresariales de carácter estrictamente evaluativo y no comercial. El acceso a este material es restringido, pudiendo su divulgación no autorizada por ANA traer aparejada infracciones a la Ley de Propiedad Industrial y/o Propiedad Intelectual. Todos los derechos reservados. Prohibida su reproducción y comunicación.



w w w . a n a c h i l e . c l

CATEGORÍAS DE DISTRIBUCIÓN DE COLOR (%) GALAS.

(FUENTE: EXPORTADORA SAN CLEMENTE S.A. TEMPORADA 2017/2018)



Variedad	% Embalaje	Kg
cv. Galaval	83	315
cv. Jugala	80	335

Variedad	Fecha Cosecha	Firmeza (Lb)	Sólidos Solubles (°brix)	Almidón (1-10)
cv. Galaval	14/02/18	23,1	14,8	1,9
cv. Jugala	14/02/18	19,8	13,9	3,0

Categorías color: XAAA: > 50% color, con intensidad; XAA: > 50% color, sin intensidad; XFCUK: > 50% color, mayor exigencia, fruta limpia; XFCY > 50% color, con defectos.

Árboles plantación 2014 sobre patrón Pajam®2 – Frutícola El Aromo – San Clemente.

RESULTADOS PROCESOS FRUTA cv. ROSY GLOW COSECHA TEMPRANA

©ANA Chile, 2017. La información y material alojado en este documento, en especial las selecciones aquí transcritas, corresponde a desarrollos empresariales de carácter estrictamente evaluativo y no comercial. El acceso a este material es restringido, pudiendo su divulgación no autorizada por ANA traer aparejada infracciones a la Ley de Propiedad Industrial y/o Propiedad Intelectual. Todos los derechos reservados. Prohibida su reproducción y comunicación.



w w w . a n a c h i l e . c l

CATEGORÍAS DE DISTRIBUCIÓN DE COLOR (%) CV. ROSY GLOW.

(FUENTE: EXPORTADORA SAN CLEMENTE S.A. TEMPORADA 2017/2018)



Categorías color: XAAA: categoría Pink Lady®; XAA: categoría de color Pink Lady® con defectos (embalada como Cripps Pink); XFCY: categoría Cripps Pink > 50% color, con defectos.

Árboles plantación 2011 sobre patrón Pajam®2 – Frutícola El Aromo – San Clemente.

©ANA Chile, 2017. La información y material alojado en este documento, en especial las selecciones aquí transcritas, corresponde a desarrollos empresariales de carácter estrictamente evaluativo y no comercial. El acceso a este material es restringido, pudiendo su divulgación no autorizada por ANA traer aparejada infracciones a la Ley de Propiedad Industrial y/o Propiedad Intelectual. Todos los derechos reservados. Prohibida su reproducción y comunicación.



NUEVAS VARIETADES DE MANZANOS RECIENTEMENTE INTRODUCIDAS

©ANA Chile, 2017. La información y material alojado en este documento, en especial las selecciones aquí transcritas, corresponde a desarrollos empresariales de carácter estrictamente evaluativo y no comercial. El acceso a este material es restringido, pudiendo su divulgación no autorizada por ANA traer aparejada infracciones a la Ley de Propiedad Industrial y/o Propiedad Intelectual. Todos los derechos reservados. Prohibida su reproducción y comunicación.



w w w . a n a c h i l e . c l

HC 2-1 cv
(ORIGEN: FRANCIA)



HC 2-1^{cv}

(ORIGEN: FRANCIA)

	CARACTERIZACIÓN
Origen	Cruzamiento IFO- Francia
Hábito de crecimiento	Hábito abierto, vigor medio.
Floración	Época Golden, 2-3 días antes que Gala.
Cosecha	Época de gala
Caída precosecha	No
Productividad	Muy buena
Fruta	Fruta forma redonda, color liso rojo brillante en 60-80% de la fruta, fondo amarillo, buen tamaño (75-80 mm). Superficie del fruto de buen acabado, sin susceptibilidad a russet, piel grosor medio. Pulpa de textura medianamente fina, crocante y jugosa, buen balance entre dulzor y acidez, sabor con notas a cítricos.
Resistencias a enfermedades	No
Post cosecha	Se puede almacenar hasta 3 meses en frío convencional. Nivel de acidez disminuye con el almacenaje. Puede mostrar serosidad si se almacena por períodos muy prolongados en frío convencional.
Consideraciones	Sin tendencia a añerismo, requiere raleo intensivo. Buena coloración incluso en climas cálidos. La forma del fruto puede ser irregular. Primeros ensayos en Chile plantados el año 2016. En etapa de evaluación.

GRADISCA_{cv}

(ORIGEN: FRANCIA)

"Gradisca and Kizuri have potential to seduce the consumer"

Two apple contracts signed by Melinda at ABCz

On 20 July, consortium Melinda signed a contract with ABCz about the production of Gradisca apples. "It is a second contract within a month. The previous one was about apple strain Kizuri," says Achiel Rijckaert of the ABCz Group. Melinda is going to commercialise these strains exclusively in Italy.



Left: Gradisca; right: Kizuri.

Two hundred hectares per strain

Rijckaert continues: "Melinda, a cooperative with a great image in Italy, is going to plant at least 200 hectares of each strain over the next few years. The consortium decided, after the evaluation of the test trees in their region, that both varieties have great potential to seduce current customers. We will start with 200 hectares per strain, which amounts to a volume of approximately 10,000 tonnes of fruit. This is just the beginning, to test the market. If the results are as expected, we can decide to increase volumes."

©ANA Chile, 2017. La información y material alojado en este documento, en especial las selecciones aquí transcritas, corresponde a desarrollos empresariales de carácter estrictamente evaluativo y no comercial. El acceso a este material es restringido, pudiendo su divulgación no autorizada por ANA traer aparejada infracciones a la Ley de Propiedad Industrial y/o Propiedad Intelectual. Todos los derechos reservados. Prohibida su reproducción y comunicación.

RGB 3 165 (GRADISCA)

(ORIGEN: FRANCIA)

	CARACTERIZACIÓN
Origen	Cripps Pink x Golden D.
Hábito de crecimiento	Árbol vigoroso
Floración	Un poco más tarde que Golden
Polinizantes	Granny Smith, Golden Deliciosos
Cosecha	Época Golden (en Bélgica)
Productividad	Alta
Fruta	Fruta color rojo rosado liso intenso en 80-90% de la superficie, fondo amarillo verdoso. Calibre similar a Golden (70-80 mm). Pulpa dulce, muy jugosa, de aroma delicado.
Resistencias a enfermedades	No
Post cosecha	Excelente conservación post cosecha y shelf life

©ANA Chile, 2017. La información y material alojado en este documento, en especial las selecciones aquí transcritas, corresponde a desarrollos empresariales de carácter estrictamente evaluativo y no comercial. El acceso a este material es restringido, pudiendo su divulgación no autorizada por ANA traer aparejada infracciones a la Ley de Propiedad Industrial y/o Propiedad Intelectual. Todos los derechos reservados. Prohibida su reproducción y comunicación.



KIZURI cv
(ORIGEN: BÉLGICA)



KIZURI_{CV}

(ORIGEN: BÉLGICA)

	CARACTERIZACIÓN
Hábito de crecimiento	Hábito abierto, vigor medio a fuerte
Cosecha	10 días después de golden
Entrada en producción	Promedio
Productividad	Media a alta
Fruta	Fruta forma globosa, tamaño grande, atractivo color rojo-rosado liso brillante, muy uniforme en forma y calibre. Pulpa de textura densa, pulpa firme, muy buen sabor, muy dulce y aromática.
Resistencias a enfermedades	No
Post cosecha	Buena conservación, 6 meses en atmosfera regular y buena shelflife
Consideraciones	Leve tendencia a desarrollo de añerismo, considerar en el manejo.

©ANA Chile, 2017. La información y material alojado en este documento, en especial las selecciones aquí transcritas, corresponde a desarrollos empresariales de carácter estrictamente evaluativo y no comercial. El acceso a este material es restringido, pudiendo su divulgación no autorizada por ANA traer aparejada infracciones a la Ley de Propiedad Industrial y/o Propiedad Intelectual. Todos los derechos reservados. Prohibida su reproducción y comunicación.



WA2_{CV} SUNRISE MAGIC

(ORIGEN: WSU- USA)



WA2^{cv} SUNRISE MAGIC[®]

(ORIGEN: WSU- USA)

	CARACTERIZACIÓN
Parentales	Splendour x Gala
Hábito de crecimiento	Compacto
Floración	Época similar a gala y Honey crisp
Cosecha	Época Red Delicious, aprox. 5 semanas después de gala
Productividad	Muy productiva
Fruta	Fruta forma redonda, color liso rojo rosado brillante muy atractivo (70-90%), fondo amarillo suave, tamaño medio a grande (72-88 mm),. Pulpa firme, buen balance entre dulzor y acidez, agradable textura. Baja susceptibilidad a roce/machucon, fácil manejo en línea de packing.
Resistencias a enfermedades	No
Post cosecha	Buena conservación, 6 meses en fríg convencional, hasta 12 meses en AC.
Consideraciones	No presenta susceptibilidad a daño por sol ni a bitter pit.

©ANA Chile, 2017. La información y material alojado en este documento, en especial las selecciones aquí transcritas, corresponde a desarrollos empresariales de carácter estrictamente evaluativo y no comercial. El acceso a este material es restringido, pudiendo su divulgación no autorizada por ANA traer aparejada infracciones a la Ley de Propiedad Industrial y/o Propiedad Intelectual. Todos los derechos reservados. Prohibida su reproducción y comunicación.



INORED_{CV} STORY[®]



Resultados 50 árboles sobre Pajam ®2. Francia

Edad	Ton/ha (4m x 1,5 m)
2	4,5
3	25,4
4	29,9
5	54,5
6	44,1
7	63,6
8	90,4
9	54,9
10	89,7

©ANA Chile, 2017. La información y material alojado en este documento, en especial las selecciones aquí transcritas, corresponde a desarrollos empresariales de carácter estrictamente evaluativo y no comercial. El acceso a este material es restringido, pudiendo su divulgación no autorizada por ANA traer aparejada infracciones a la Ley de Propiedad Industrial y/o Propiedad Intelectual. Todos los derechos reservados. Prohibida su reproducción y comunicación.



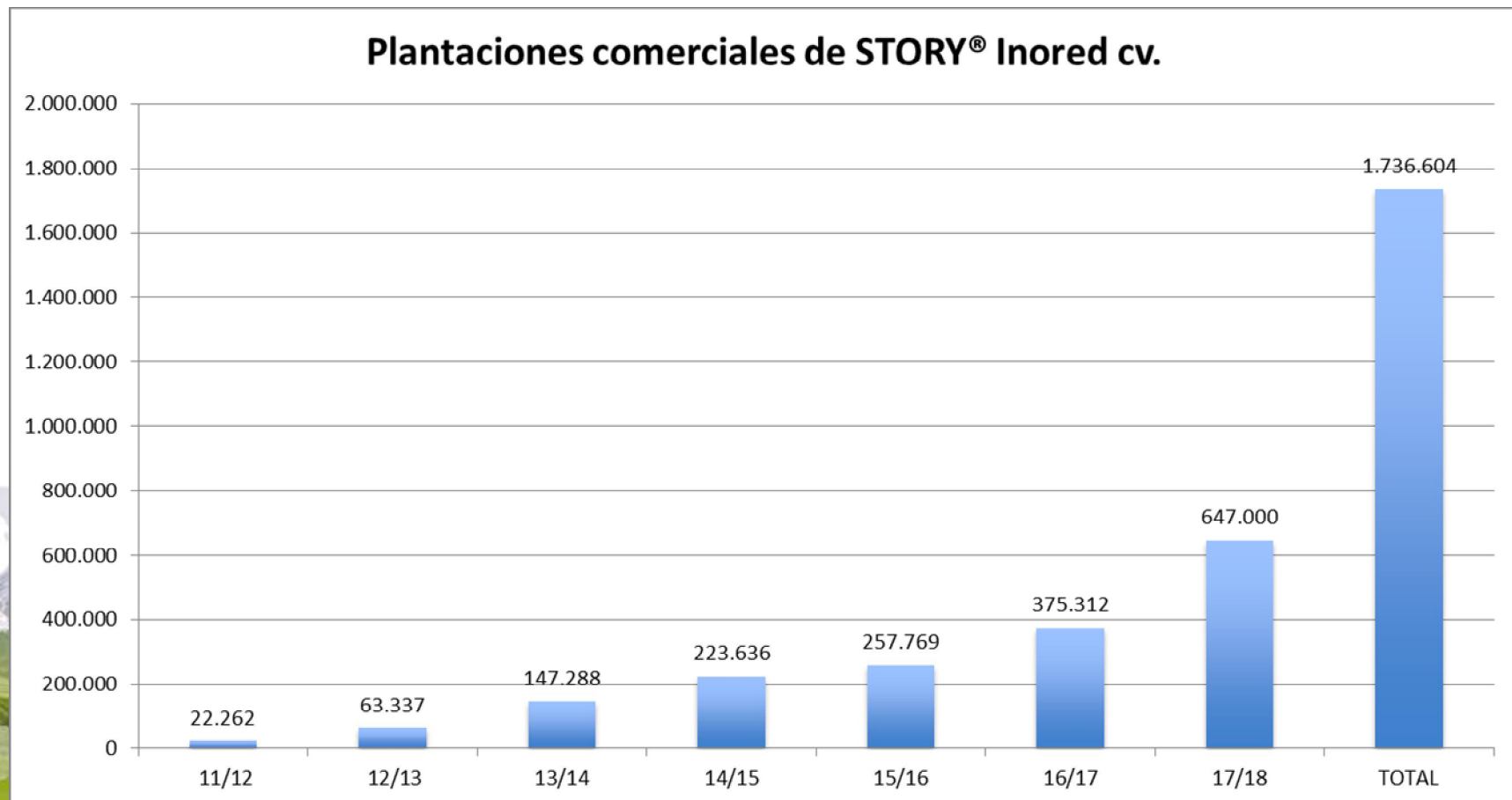
INORED cv STORY[®]
(ORIGEN: FRANCIA)



	CARACTERIZACIÓN
Hábito de crecimiento	Abierto a pendular, vigor medio a bajo, muy ramificado
Floración	Época Golden
Cosecha	15 días después de Golden (fines de marzo principio abril en origen)
Entrada en producción	Precoz entrada en producción
Productividad	Buena, no se observa tendencia alternancia.
Fruta	Fruta buen tamaño (75-80 mm /peso medio 200-220 gr), forma troncocónica, color rojo intenso en el 75- 100% de la superficie, fondo amarillo a amarillo verdoso, pedúnculo largo. Piel sin susceptibilidad a russet. Pulpa muy firme, buena calidad gustativa con alto dulzor y baja acidez. Buena coloración incluso en climas cálidos.
Resistencias a enfermedades	Sí, resistente a Venturia
Post cosecha	Buena conservación postcosecha, 8 meses en frío convencional.
Consideraciones	Evitar temperaturas bajas de almacenaje. Se adapta mejor a climas cálidos, árboles jóvenes susceptibles a daño por bajas temperaturas previo a cosecha (pardeamiento interno). Algo susceptible a oidio. Usar portainjerto que confiera vigor. Fácil de ralear. Primeros ensayos en Chile plantados el año 2016. En etapa de evaluación.

INORED _{cv} STORY®

- Hay 1.7 millones de árboles plantados en los primeros 7 años de comercialización. Principalmente en el Sur de Francia (40%), Italia (20%), España (15%) y Marruecos (15%) por el momento. Otros países que van a plantar próximamente: Azerbaiyán, Portugal, Bosnia, Rusia, Usbekistán, Sudáfrica.
- **En Chile aún en etapa de evaluación desde 2016.**



LADINA_{CV}

(ORIGEN: SUIZA- PROGRAMA DE AGROSCOPE)

	CARACTERIZACIÓN
Parentales	Topaz x Fuji
Hábito de crecimiento	Hábito erecto, vigor medio, buena ramificación
Floración	Época Golden, 2-3 días antes que Gala.
Cosecha	15 días después de gala
Entrada en producción	Precoz entrada en producción
Productividad	Buena
Fruta	Fruta forma esférica-cónica, color liso rojo brillante a rojo oscuro en alrededor de 50-70% de la superficie, fondo amarillo verdoso, tamaño medio a grande (65-85 mm). Pulpa de textura fina, crocante y muy jugosa, buena combinación entre dulzor y acidez, sabor con notas a durazno – Lychee le da un toque exótico
Resistencias a enfermedades	Sí, resistente a Venturia, baja susceptibilidad a oidio y fireblight
Post cosecha	Buena conservación (hasta 3 meses en frío convencional), pero se ha observado susceptibilidad a escaldado superficial.
Consideraciones	Comercial en Suiza (5 ha), 20ha en Francia (exclusividad Blue Whale). En evaluación en Chile, primeros árboles establecido año 2017.

©ANA Chile, 2017. La información y material alojado en este documento, en especial las selecciones aquí transcritas, corresponde a desarrollos empresariales de carácter estrictamente evaluativo y no comercial. El acceso a este material es restringido, pudiendo su divulgación no autorizada por ANA traer aparejada infracciones a la Ley de Propiedad Industrial y/o Propiedad Intelectual. Todos los derechos reservados. Prohibida su reproducción y comunicación.

Andes New Varieties Administration
Your International Best Partner

w w w . a n a c h i l e . c l

LADINA_{cv}

(ORIGEN: SUIZA)



©ANA Chile, 2017. La información y material alojado en este documento, en especial las selecciones aquí transcritas, corresponde a desarrollos empresariales de carácter estrictamente evaluativo y no comercial. El acceso a este material es restringido, pudiendo su divulgación no autorizada por ANA traer aparejada infracciones a la Ley de Propiedad Industrial y/o Propiedad Intelectual. Todos los derechos reservados. Prohibida su reproducción y comunicación.

w w w . a n a c h i l e . c l

CIV 323 cv ISAAQ [®]

(ORIGEN: ITALIA)

	CARACTERIZACIÓN
Hábito de crecimiento	Hábito abierto, vigor medio, ramas cortas
Cosecha	15 días después de gala
Entrada en producción	Precoz entrada en producción
Productividad	Alta y constante
Fruta	Fruta tamaño medio, forma redonda levemente elongada, color rojo intenso casi en el 100% de la superficie, fondo amarillo verdoso. Pulpa de textura fina, muy buen sabor y dulzor con algo de acidez, aromática, crocante y jugosa.
Resistencias a enfermedades	Sí, resistente a Venturia
Post cosecha	Buena conservación postcosecha
Consideraciones	Árbol de fácil manejo, no se ha observado tendencia a alternancia. Se sugiere moderar raleo para mantener calibre tipo snack. En etapa de evaluación en Chile, ensayos con empresas.

©ANA Chile, 2017. La información y material alojado en este documento, en especial las selecciones aquí transcritas, corresponde a desarrollos empresariales de carácter estrictamente evaluativo y no comercial. El acceso a este material es restringido, pudiendo su divulgación no autorizada por ANA traer aparejada infracciones a la Ley de Propiedad Industrial y/o Propiedad Intelectual. Todos los derechos reservados. Prohibida su reproducción y comunicación.





CIV323 (variedad protegida)



Obtentor, dueño y con los derechos de propiedad intelectual (PVR) de CIV323:

CIV, Italia

Desarrollo Global y Licenciante para evaluación, plantas y frutas; DUEÑO DE LA MARCA:

KIKU Variety Management, Italia



©ANA Chile, 2017. La información y material alojado en este documento, en especial las selecciones aquí transcritas, corresponde a desarrollos empresariales de carácter estrictamente evaluativo y no comercial. El acceso a este material es restringido, pudiendo su divulgación no autorizada por ANA traer aparejada infracciones a la Ley de Propiedad Industrial y/o Propiedad Intelectual. Todos los derechos reservados. Prohibida su reproducción y comunicación.





CIV323 (protected variety)



CIV323:

1. „Gala x variedad resistente a venturia CIV “
2. Resistente a venturia(VF)
3. Tamaño 50-65mm, con raleo severo: tamaño Gala
4. Color rojo intenso atractivo
„Capta la mirada“
4. Muy alto peso específico
5. Crujiente, crocante
6. Excelente textura
7. Jugosa
8. Buen sabor (dulce-acido)
9. Buen almacenaje y shelf life
10. Muy compacta

-> **ideal para snacks,**
el tamaño DESEABLE es
tamaño snack



©ANA Chile, 2017. La información y material alojado en este documento, en especial las selecciones aquí transcritas, corresponde a desarrollos empresariales de carácter estrictamente evaluativo y no comercial. El acceso a este material es restringido, pudiendo su divulgación no autorizada por ANA traer aparejada infracciones a la Ley de Propiedad Industrial y/o Propiedad Intelectual. Todos los derechos reservados. Prohibida su reproducción y comunicación.



CIV323 (protected variety)



KIKU Variety Management tiene 3 años de experiencia en venta, el 2018 más de 1.000tons en Europa:

- + aceptación del consumidor es del 90%
- + al consumidor le gusta „adorable“ , manzana práctica
- + al consumidor le gusta el color
- + al consumidor le gusta el sabor
- + manzana puede ser consumida a temperatura ambiente, dado que su contenido de acidez la hace refrescante
- + ... y debido a su increíble shelf life
- + su largo almacenaje (1 año con Smartfresh) proporciona oportunidades de comercialización a nivel global
- + datos y nuevas tendencias están dando manzanas tamaño snack, si además estas tienen buen sabor, buena shelf life, CIV323 es casi „indestructible“

-> el mundo esta listo para un snack



©ANA Chile, 2017. La información y material alojado en este documento, en especial las selecciones aquí transcritas, corresponde a desarrollos empresariales de carácter estrictamente evaluativo y no comercial. El acceso a este material es restringido, pudiendo su divulgación no autorizada por ANA traer aparejada infracciones a la Ley de Propiedad Industrial y/o Propiedad Intelectual. Todos los derechos reservados. Prohibida su reproducción y comunicación.





CIV323 (protected variety)



KIKU Variety Management tiene 10 años de experiencia con la variedad:

- + muy fácil manejo en huerto
- + crecimiento compacto -> buena exposición a la luz
- + se necesita un raleo suave
- + alto packout
- + muy productiva, precoz entrada en producción
- + no presenta añerismo -> buena ganancia
- + el más alto peso específico de muchas variedades evaluadas
- + larga ventana de cosecha, Gala +15 days -> **ELASTICA**
(puede demorarse la cosecha + de 1 mes de la fecha de cosecha „ideal“)
- + los más altos costos de cosecha son recuperados por concepto de productividad /peso
- Sensible a oidio

©ANA Chile, 2017. La información y material alojado en este documento, en especial las selecciones aquí transcritas, corresponde a desarrollos empresariales de carácter estrictamente evaluativo y no comercial. El acceso a este material es restringido, pudiendo su divulgación no autorizada por ANA traer aparejada infracciones a la Ley de Propiedad Industrial y/o Propiedad Intelectual. Todos los derechos reservados. Prohibida su reproducción y comunicación.





el SNACK perfecto



Pequeña pero...

- El consumidor tiene **menos dinero en el bolsillo (crisis global)**
- El consumidor no **desperdicia fruta**
- El comportamiento del consumidor en el consumo de fruta esta cambiando, el „**para llevar**“ cobra importancia
- **El mercado orgánico crece** (CIV323 es resistente a venturia)
- **Oportunidades** en relación a las porciones: familias pequeñas, solteros, atletas, cafeterías, caterings, hospitales, colegios, ...



©ANA Chile, 2017. La información y material alojado en este documento, en especial las selecciones aquí transcritas, corresponde a desarrollos empresariales de carácter estrictamente evaluativo y no comercial. El acceso a este material es restringido, pudiendo su divulgación no autorizada por ANA traer aparejada infracciones a la Ley de Propiedad Industrial y/o Propiedad Intelectual. Todos los derechos reservados. Prohibida su reproducción y comunicación.





Posicionamos la tendencia: ISAAQ vs COMIDA CHATARRA





Ventas en el **sector de la caja** en supermercados, pero no en un refrigerador ->
La competencia no es más una manzana, sino otros snacks (chatarra) = **sicología** -> Increíble éxito!!



©ANA Chile, 2017. La información y material alojado en este documento, en especial las selecciones aquí transcritas, corresponde a desarrollos empresariales de carácter estrictamente evaluativo y no comercial. El acceso a este material es restringido, pudiendo su divulgación no autorizada por ANA traer aparejada infracciones a la Ley de Propiedad Industrial y/o Propiedad Intelectual. Todos los derechos reservados. Prohibida su reproducción y comunicación.





Trabajamos en nuevos envases,
bio-degradables,
En nuevos canales de
comercilización, maquinas
expendedoras, pubs, gasolineras,
...

SNACK NATURAL:

Describe el alma de las manzanas,
desde ser una variedad resistente,
a sin etiquetas, sin plasticos,
empaque bio-degradable

**PERO producción orgánica y
convencional permitidas**



©ANA Chile, 2017. La información y material alojado en este documento, en especial las selecciones aquí transcritas, corresponde a desarrollos empresariales de carácter estrictamente evaluativo y no comercial. El acceso a este material es restringido, pudiendo su divulgación no autorizada por ANA traer aparejada infracciones a la Ley de Propiedad Industrial y/o Propiedad Intelectual. Todos los derechos reservados. Prohibida su reproducción y comunicación.





Red de socios global

- Bio Express Italy
- Bio Meran Italy
- F.lli Clementi Italy
- Kröpfl Austria
- Delta Agrar Serbia
- PickMee! New Zealand

Neue Partner:



Italy

Vernojj

Netherlands



Switzerland



Slovenia

©ANA Chile, 2017. La información y material alojado en este documento, en especial las selecciones aquí transcritas, corresponde a desarrollos empresariales de carácter estrictamente evaluativo y no comercial. El acceso a este material es restringido, pudiendo su divulgación no autorizada por ANA traer aparejada infracciones a la Ley de Propiedad Industrial y/o Propiedad Intelectual. Todos los derechos reservados. Prohibida su reproducción y comunicación.





Visión clara de Melinda: sustentable & Snack



Rossa, piccola e resistente in Val di Non arriva Isaaq

Il consorzio Melinda ha siglato un accordo con la società Kiku per la produzione e distribuzione della varietà di mela che, tra l'altro, non teme la ticchiolatura

► CLES

Con Golden, Fuji, Renetta, Gala, Toclina presto nelle Valli del Noce sarà coltivata un'altra varietà di mela, che si chiama Isaaq ed è di calibro ridotto, croccante, gustosa, di un bel rosso vivo e soprattutto, caratteristica che la distingue in modo netto, è resistente alla ticchiolatura.

Per tre giorni da domani Melinda sarà al salone internazionale di Berlino in cui sarà l'unico consorzio di produttori tra quelli presenti a vantare mele conservate sottoterra, nelle celle ipogee. Ma il pubblico berlinese, composto soprattutto di operatori professionali del settore, sarà informato in anteprima dell'accordo che Melinda ha siglato con la società Kiku appunto per la produzione e distribuzione della varietà di mela Isaaq. "Una collaborazione importante per il Consorzio trentino - scrive Melinda - che amplierà così la sua gamma introducendo la nuova referenza che sarà messa a dimora nelle Valli del Noce a partire dalla prossima primavera".

Il presidente del consorzio Melinda Michele Odorizzi è soddisfatto dell'accordo raggiunto: «Isaaq ci farà cogliere una duplice opportunità: una di mercato, grazie alle particolari caratteristiche di questa mela che la rendono ideale per una platea di consumatori composta oggi anche da fami-



Michele Odorizzi di Melinda e Jürgen Braun di Kiku hanno in mano una confezione di piccole mele Isaaq



glie piccole, single, da persone che si muovono molto, che fanno diversi pasti fuori casa e che sono alla ricerca di porzioni piccole, comode, maneggevoli, che abbiano una naturale componente di servizio. Questo è perfettamente in linea con i cambiamenti sociodemografici del mercato che vedono una ridefinizione delle occasioni di consumo. L'altra opportunità è relativa alla sua caratteristica di resistenza alla ticchiolatura che la rende particolarmente interessante per la sua coltivazione nelle zone sensibili". Jürgen Braun, amministratore delegato della

Kiku Variety Management, aggiunge: "Per il club Isaaq l'entrata di Melinda è ulteriore prova di essere sulla strada giusta. Infatti Kiku è alla costante ricerca di varietà nuove straordinarie e di idee innovative per motivare il consumatore al consumo di mele in generale, insieme ai partner già esistenti, con le nuove entrate di Melinda ed altri importanti partner europei, si sta formando un gruppo globale forte con visioni ben precise in direzione sostenibilità e snack".

La mela Isaaq è già coltivata in oltre 40 Paesi del mondo, tutte zone vocate alla produ-

zione melicola.

Per conoscere l'opinione dei consumatori su questa nuova varietà di mela bisognerà attendere qualche anno, il tempo necessario perché la produzione trentina arrivi sul mercato, mentre quella dei coltivatori delle Valli del Noce la si può già immaginare, considerate due tra le molte virtù celebrate della Isaaq: la buona produttività e, come già sottolineato, la resistenza alla ticchiolatura, elementi che avranno, secondo Melinda, anche una evidente ricaduta positiva sulla popolazione.

Melinda punta alla mela snack

Accordo con «Kiku», produttore delle «Isaaq»

TRENTO Melinda diversifica e dal 2008 comincerà a coltivare anche le mele «snack» Isaaq, della società Kiku. L'accordo verrà presentato a «Fruit Logistics», che si terrà a Berlino da domani a venerdì.

La mela Isaaq è «tascabile», rosso vivo, con gusto equilibrato e croccante. Questa mela particolare inoltre ha una buona resa e «mantiene per lungo tempo le sue qualità, senza ammaccarsi sul punto vendita». Se le Golden sono inflazionate, occorre provare dunque altre varietà.

Kiku Variety Management è un'azienda altoatesina. L'ad Jürgen Braun dichiara: «Per il



Berlino L'esordio della partnership

club Isaaq l'entrata di Melinda è ulteriore prova di essere sulla strada giusta. Infatti Kiku Variety Management è alla costante ricerca di varietà nuove

e di idee innovative come motivare il consumatore al consumo di mele in generale». Isaaq è coltivata in 40 Paesi.

«Isaaq ci fa cogliere una duplice opportunità duplice opportunità — dice il presidente di Melinda Michele Odorizzi —. Una di mercato: questa mela è ideale per famiglie piccole, single, persone che si muovono molto e che fanno diversi pasti fuori casa. L'altra opportunità è relativa alla sua caratteristica di resistenza alla ticchiolatura che la rende particolarmente interessante per la sua coltivazione nelle zone sensibili».



©ANA Chile, 2017. La información y material alojado en este documento, en especial las selecciones aquí transcritas, corresponde a desarrollos empresariales de carácter estrictamente evaluativo y no comercial. El acceso a este material es restringido, pudiendo su divulgación no autorizada por ANA traer aparejada infracciones a la Ley de Propiedad Industrial y/o Propiedad Intelectual. Todos los derechos reservados. Prohibida su reproducción y comunicación.



plantings today, programs



2017 primavera:
43ha plantadas en Italia,
Austria, Alemania, Serbia,
Suiza, Eslovenia, Nueva
Zelanda

En sistemas orgánicos y 
convencionales

masterplan de 200ha

Marca registrada en más
de 40 países



EN EVALUACIÓN EN CHILE

©ANA Chile, 2017. La información y material alojado en este documento, en especial las selecciones aquí transcritas, corresponde a desarrollos empresariales de carácter estrictamente evaluativo y no comercial. El acceso a este material es restringido, pudiendo su divulgación no autorizada por ANA traer aparejada infracciones a la Ley de Propiedad Industrial y/o Propiedad Intelectual. Todos los derechos reservados. Prohibida su reproducción y comunicación.



www.anachile.cl



promotion



Presentada desde Fruitlogistica 2013:
Reuniones periódicas Globales de ISAAQ con
intercambio de información, experiencias->
colaboración grupal en una tendencia desafiante

Pic: Fruitlogistica 2018



©ANA Chile, 2017. La información y material alojado en este documento, en especial las selecciones aquí transcritas, corresponde a desarrollos empresariales de carácter estrictamente evaluativo y no comercial. El acceso a este material es restringido, pudiendo su divulgación no autorizada por ANA traer aparejada infracciones a la Ley de Propiedad Industrial y/o Propiedad Intelectual. Todos los derechos reservados. Prohibida su reproducción y comunicación.





promotion



Presentación de la caja de cartón nueva en @Fruitlogistica 2018:
Colores verde / café después de un detallado análisis del pensamiento del consumidor, nuevas tendencias, vuelta al diseño simple, con colores cálidos



All on socials
@isaaqapples
#ISAAQapples
www.isaaq-apple.com

©ANA Chile, 2017. La información y material alojado en este documento, en especial las selecciones aquí transcritas, corresponde a desarrollos empresariales de carácter estrictamente evaluativo y no comercial. El acceso a este material es restringido, pudiendo su divulgación no autorizada por ANA traer aparejada infracciones a la Ley de Propiedad Industrial y/o Propiedad Intelectual. Todos los derechos reservados. Prohibida su reproducción y comunicación.



www.anachile.cl

NUEVAS VARIETADES DE CEREZOS RECIENTEMENTE INTRODUCIDAS POR ANA CHILE

©ANA Chile, 2017. La información y material alojado en este documento, en especial las selecciones aquí transcritas, corresponde a desarrollos empresariales de carácter estrictamente evaluativo y no comercial. El acceso a este material es restringido, pudiendo su divulgación no autorizada por ANA traer aparejada infracciones a la Ley de Propiedad Industrial y/o Propiedad Intelectual. Todos los derechos reservados. Prohibida su reproducción y comunicación.



w w w . a n a c h i l e . c l

NUEVAS VARIEDADES DE CEREZOS

VARIEDADES	CARACTERISTICAS PRINCIPALES
cv. Nimba	Auto-incompatible pero muy productiva, cosecha Santina -14 días, calibre 30-32, alto dulzor. Cosecha época Burlat.
cv. PA 1 UNIBO Sweet Aryana®	Autofértil, cosecha Burlat +3 a 6 días, calibre 28-30 mm. Precoz entrada en producción. Muy buen sabor.
cv. Pacific red	Autofértil, muy firme (durofel 85), cosecha Burlat +6 días/ Santina -10 días, calibre 28-30 mm.
cv. Polka (Pisue 194)	Autoincompatible, poliniza con Lapins, Staccato, Grace star. Cosecha un par de días antes que Frisco, 10 días antes que Santina. Muy firme (75-85 Durofel), buen calibre (30-32 mm), muy buen nivel de SS (17-22° brix). Excelente poscosecha, 40 días AC sin problemas.
cv. Frisco	Autofértil. Buen calibre (28-30 mm), alto dulzor, buena firmeza. Hábito semiabierto, fácil ramificación. Polinizante Lapins. Cosecha Burlat +14 días.
cv. PA 2 UNIBO Sweet Lorenz®	Auto incompatible, se poliniza con Sweet Aryana. Muy buen sabor. Cosecha Burlat +8 a 10 días. Calibre 30 mm. Precoz entrada en producción.
cv. Areko	Hija de Kordia x Regina, Autoincompatible, se poliniza con Kordia, Skeena, Karina. Buen calibre y firmeza algo mayor que Kordia. Producción constante.
Variedades LFP	Selecciones rango de cosecha más tardíos: Regina -6 días a Staccato +15

©ANA Chile, 2017. La información y material alojado en este documento, en especial las selecciones aquí transcritas, corresponde a desarrollos empresariales de carácter estrictamente evaluativo y no comercial. El acceso a este material es restringido, pudiendo su divulgación no autorizada por ANA traer aparejada infracciones a la Ley de Propiedad Industrial y/o Propiedad Intelectual. Todos los derechos reservados. Prohibida su reproducción y comunicación.



FOTOS VISITA EQUIPO CENTRO DE POMÁCEAS A IFO ANGERS/FRANCIA- SEPTIEMBRE 2017

©ANA Chile, 2017. La información y material alojado en este documento, en especial las selecciones aquí transcritas, corresponde a desarrollos empresariales de carácter estrictamente evaluativo y no comercial. El acceso a este material es restringido, pudiendo su divulgación no autorizada por ANA traer aparejada infracciones a la Ley de Propiedad Industrial y/o Propiedad Intelectual. Todos los derechos reservados. Prohibida su reproducción y comunicación.



w w w . a n a c h i l e . c l



Galaval/Pajam 2 - 2015



Jugala/Pajam 2 - 2015



A.N.A.

Andes New Varieties Administration

International Best Partner

a c h i l e . c l



HC2-1/Pajam 2 - 2015



 **A.N.A.**
Andes New Varieties Administration

International Best Partner

a c h i l e . c l



WA 2/Pajam 2 - 2015



A.N.A.

Andes New Varieties Administration

Your International Best Partner

©ANA Chile, 2017. La información y material alojado en este documento, en especial las selecciones aquí transcritas, corresponde a desarrollos empresariales de carácter estrictamente evaluativo y no comercial. El acceso a este material es restringido, pudiendo su divulgación no autorizada por ANA traer aparejada infracciones a la Ley de Propiedad Industrial y/o Propiedad Intelectual. Todos los derechos reservados. Prohibida su reproducción y comunicación.