



A.N.A.

Andes New Varieties Administration

Your International Best Partner

M.Clara Ogno

2016

“Muestra de duraznos conserveros – enlatados” Temporada 2015-2016



Programa

- Bienvenida
- Presentación características y manejos técnicos de las variedades.
- Presentación de Royalties.
- Panel de Degustación



Antecedentes Generales

- Ubicación de las plantas: Centro Evaluativo - Paine.
Región Metropolitana
- Sistema de conducción : Eje Central
- Porta-injerto: G x N

Origen variedades de duraznos conserveros

Variedades	Origen
Summergold	Sud Africa
RSA CO 47	Sud Africa
RSA CO 48	Sud Africa
RSA CO 49	Sud Africa
RSA CO 50	Sud Africa
RSA CO 51	Sud Africa
Yuste	España
Guadalupe	España
Leyre	España
Veruela	España
Poblet	España

“© ANA Chile, 2016. El material alojado en este documento, en especial las selecciones aquí transcritas, corresponde a desarrollos empresariales de ANA Chile, de acceso restringido, pudiendo su divulgación no autorizada traer aparejada infracciones a la Ley de Propiedad Industrial y/o Propiedad Intelectual. Todos los derechos reservados, prohibida su reproducción y comunicación.”

Fechas de floración

Nombre Variedad	INICIO FLOR	PLENA FLOR	24-ago	25-ago	26-ago	27-ago	28-ago	29-ago	30-ago	31-ago	01-sep	02-sep	03-sep	04-sep	05-sep	06-sep	07-sep	08-sep	09-sep	10-sep	11-sep	12-sep	13-sep	14-sep	15-sep	16-sep	17-sep	18-sep	19-sep
RSA CO 48	25-ago.-15	31-ago.-15																											
RSA CO 51	27-ago.-15	31-ago.-15																											
WESTER SUN	27-ago.-15	31-ago.-15																											
RSA CO 47	31-ago.-15	2-sep.-15																											
SUMMERGOLD	31-ago.-15	2-sep.-15																											
RSA CO 49	8-sep.-15	14-sep.-15																											
RSA CO 50	8-sep.-15	14-sep.-15																											
POBLET	8-sep.-15	14-sep.-15																											
AFRICAN SUNSET	8-sep.-15	14-sep.-15																											
LEYRE	10-sep.-15	19-sep.-15																											
YUSTE	10-sep.-15	17-sep.-15																											
GUADALUPE	14-sep.-15	19-sep.-15																											
VERUELA	11-sep-15	19-sep.-15																											

“© ANA Chile, 2016. El material alojado en este documento, en especial las selecciones aquí transcritas, corresponde a desarrollos empresariales de ANA Chile, de acceso restringido, pudiendo su divulgación no autorizada traer aparejada infracciones a la Ley de Propiedad Industrial y/o Propiedad Intelectual. Todos los derechos reservados, prohibida su reproducción y comunicación.”



Floración Variedades Sud Africana



RSA CO 47 (43,6%)

“© ANA Chile, 2016. El material alojado en este documento, en especial las selecciones aquí transcritas, corresponde a desarrollos empresariales de ANA Chile, de acceso restringido, pudiendo su divulgación no autorizada traer aparejada infracciones a la Ley de Propiedad Industrial y/o Propiedad Intelectual. Todos los derechos reservados, prohibida su reproducción y comunicación.”



RSA CO 48 (48,7%)

 **A.N.A.**
Andes' New Varieties Administration
Your International Best Partner

Floración Variedades Sud Africana



RSA CO 49- RSA CO 50 (55,9%)



RSA CO 51 (54,1%)

“© ANA Chile, 2016. El material alojado en este documento, en especial las selecciones aquí transcritas, corresponde a desarrollos empresariales de ANA Chile, de acceso restringido, pudiendo su divulgación no autorizada traer aparejada infracciones a la Ley de Propiedad Industrial y/o Propiedad Intelectual. Todos los derechos reservados, prohibida su reproducción y comunicación.”

Floración Variedades Sud Africana



Summergold (51,3%)

“© ANA Chile, 2016. El material alojado en este documento, en especial las selecciones aquí transcritas, corresponde a desarrollos empresariales de ANA Chile, de acceso restringido, pudiendo su divulgación no autorizada traer aparejada infracciones a la Ley de Propiedad Industrial y/o Propiedad Intelectual. Todos los derechos reservados, prohibida su reproducción y comunicación.”

Floración Variedades PMG Provedo



Guadalupe (60,7%)



Poblet (63,6%)

“© ANA Chile, 2016. El material alojado en este documento, en especial las selecciones aquí transcritas, corresponde a desarrollos empresariales de ANA Chile, de acceso restringido, pudiendo su divulgación no autorizada traer aparejada infracciones a la Ley de Propiedad Industrial y/o Propiedad Intelectual. Todos los derechos reservados, prohibida su reproducción y comunicación.”

Floración Variedades PMG Provedo



Yuste (62,5%)



Leyre (53,6%)

“© ANA Chile, 2016. El material alojado en este documento, en especial las selecciones aquí transcritas, corresponde a desarrollos empresariales de ANA Chile, de acceso restringido, pudiendo su divulgación no autorizada traer aparejada infracciones a la Ley de Propiedad Industrial y/o Propiedad Intelectual. Todos los derechos reservados, prohibida su reproducción y comunicación.”

Floración Variedades PMG Provedo



Veruela

“© ANA Chile, 2016. El material alojado en este documento, en especial las selecciones aquí transcritas, corresponde a desarrollos empresariales de ANA Chile, de acceso restringido, pudiendo su divulgación no autorizada traer aparejada infracciones a la Ley de Propiedad Industrial y/o Propiedad Intelectual. Todos los derechos reservados, prohibida su reproducción y comunicación.”

Floribundidad

C.E. Paine					
VARIEDAD	YEMAS TOTALES PROMEDIO POR RAMILLA	N° YEMAS FLORALES PROMEDIO POR RAMILLA	% FLORES	FRUTOS PROMEDIO CUAJADOS POR RAMILLA	% CUAJA
GUADALUPE	53,1	32,0	60,7	29,8	92,3
POBLET	50,9	31,9	63,6	26,1	81,4
RSA CO 50	39,5	22,1	55,9	20,3	92,2
YUSTE	42,5	26,6	62,5	21,8	82,1
LEYRE	44,0	24,0	53,6	19,8	82,3
VERUELA (CE.El Tambo)	23	21,5	93,5	14,5	67,4
SUMMERGOLD	34,5	18,4	51,3	13,4	74,2
RSA CO 51	35,6	19,7	54,1	13,2	67,4
RSA CO 48	32,1	16,3	48,7	11,5	71,2
RSA CO 47	35,1	15,2	43,6	10,0	63,1

“© ANA Chile, 2016. El material alojado en este documento, en especial las selecciones aquí transcritas, corresponde a desarrollos empresariales de ANA Chile, de acceso restringido, pudiendo su divulgación no autorizada traer aparejada infracciones a la Ley de Propiedad Industrial y/o Propiedad Intelectual. Todos los derechos reservados, prohibida su reproducción y comunicación.”



Cuja – Raleo Variedades Sud Africana



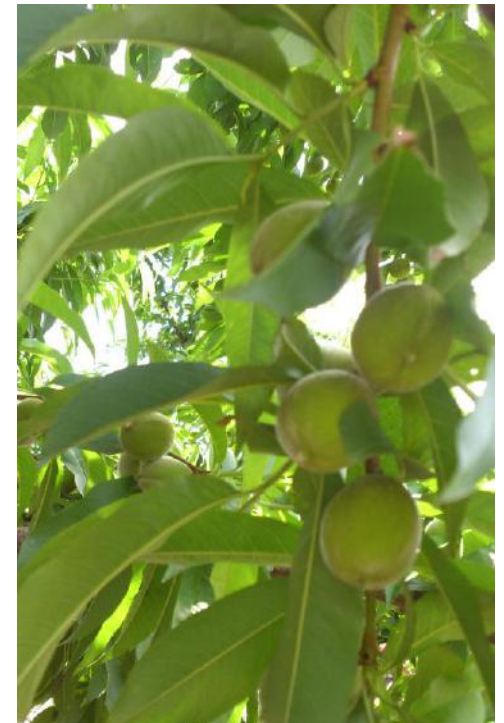
“© ANA Chile, 2016. El material alojado en este documento, en especial las selecciones aquí transcritas, corresponde a desarrollos empresariales de ANA Chile, de acceso restringido, pudiendo su divulgación no autorizada traer aparejada infracciones a la Ley de Propiedad Industrial y/o Propiedad Intelectual. Todos los derechos reservados, prohibida su reproducción y comunicación.”

RSA CO 48 (71%)

ANA Chile New Varieties Administration

Your International Best Partner

Cuja – Raleo Variedades Sud Africana



RSA CO 49 (92%)



RSA CO 51 (67%)

“© ANA Chile, 2016. El material alojado en este documento, en especial las selecciones aquí transcritas, corresponde a desarrollos empresariales de ANA Chile, de acceso restringido, pudiendo su divulgación no autorizada traer aparejada infracciones a la Ley de Propiedad Industrial y/o Propiedad Intelectual. Todos los derechos reservados, prohibida su reproducción y comunicación.”

Cuja – Raleo Variedades Sud Africana

Summergold (74%)



Cuja – Raleo
Variedades PMG
Provedo



Guadalupe (92%)



Poblet (81%)

“© ANA Chile, 2016. El material alojado en este documento, en especial las selecciones aquí transcritas, corresponde a desarrollos empresariales de ANA Chile, de acceso restringido, pudiendo su divulgación no autorizada traer aparejada infracciones a la Ley de Propiedad Industrial y/o Propiedad Intelectual. Todos los derechos reservados, prohibida su reproducción y comunicación.”

Andes New Varieties Administration
Your International Best Partner

Cuja – Raleo Variedades PMG Provedo



Leyre (82%)



Yuste (82%)

“© ANA Chile, 2016. El material alojado en este documento, en especial las selecciones aquí transcritas, corresponde a desarrollos empresariales de ANA Chile, de acceso restringido, pudiendo su divulgación no autorizada traer aparejada infracciones a la Ley de Propiedad Industrial y/o Propiedad Intelectual. Todos los derechos reservados, prohibida su reproducción y comunicación.”

Cuja – Raleo
Variedades PMG
Provedo



Veruela



“© ANA Chile, 2016. El material alojado en este documento, en especial las selecciones aquí transcritas, corresponde a desarrollos empresariales de ANA Chile, de acceso restringido, pudiendo su divulgación no autorizada traer aparejada infracciones a la Ley de Propiedad Industrial y/o Propiedad Intelectual. Todos los derechos reservados, prohibida su reproducción y comunicación.”

Frutos/planta – Post raleo

Variedad	frutos/planta
VERUELA	488
YUSTE	428
RSA CO 49	375
POBLET	310
RSA CO 51	308
RSA CO 47	305
SUMMERGOLD	295
GUADALUPE	293
RSA CO 48	283
LEYRE	280
AFRICAN SUNSET	240

“© ANA Chile, 2016. El material alojado en este documento, en especial las selecciones aquí transcritas, corresponde a desarrollos empresariales de ANA Chile, de acceso restringido, pudiendo su divulgación no autorizada traer aparejada infracciones a la Ley de Propiedad Industrial y/o Propiedad Intelectual. Todos los derechos reservados, prohibida su reproducción y comunicación.”



Fechas de cosecha

FECHAS DE COSECHA DE VARIEDADES EN EVALUACIÓN. TEMP.2015-2016																
CONSERVEROS	DICIEMBRE				ENERO				FEBRERO				MARZO			
	Semana				Semana				Semana				Semana			
Variedades	1	2	3	4	1	2	3	4	1	2	3	4	1	2	3	4
Romea Romana®																
Summergold																
Yuste																
Tirrenia Toscana®																
RSA CO 51																
RSA CO 47																
Guadalupe																
Leyre																
Veruela																
Poblet																
RSA CO 48																
RSA CO 49																
RSA CO 50																
African Sunset®																

Comerciales

Pulpa Amarilla
Pulpa Anaranjada

En Evaluación

Pulpa amarilla
pulpa Anaranja

“© ANA Chile, 2016. El material alojado en este documento, en especial las selecciones aquí transcritas, corresponde a desarrollos empresariales de ANA Chile, de acceso restringido, pudiendo su divulgación no autorizada traer aparejada infracciones a la Ley de Propiedad Industrial y/o Propiedad Intelectual. Todos los derechos reservados, prohibida su reproducción y comunicación.”



Peso y Diámetro ecuatorial promedio del fruto a cosecha

VARIEDAD	Peso promedio fruto grs.	Diametro ecuatorial promedio mm.
POBLET	245,9	75,4
RSA CO 48	209,6	72,8
RSA CO 51	198,1	71,2
RSA CO 47	189,3	71,1
LEYRE	180,4	69,2
SUMMERGOLD	149,1	65,8
GUADALUPE	142,7	63,1
YUSTE	125,0	60,8

“© ANA Chile, 2016. El material alojado en este documento, en especial las selecciones aquí transcritas, corresponde a desarrollos empresariales de ANA Chile, de acceso restringido, pudiendo su divulgación no autorizada traer aparejada infracciones a la Ley de Propiedad Industrial y/o Propiedad Intelectual. Todos los derechos reservados, prohibida su reproducción y comunicación.”

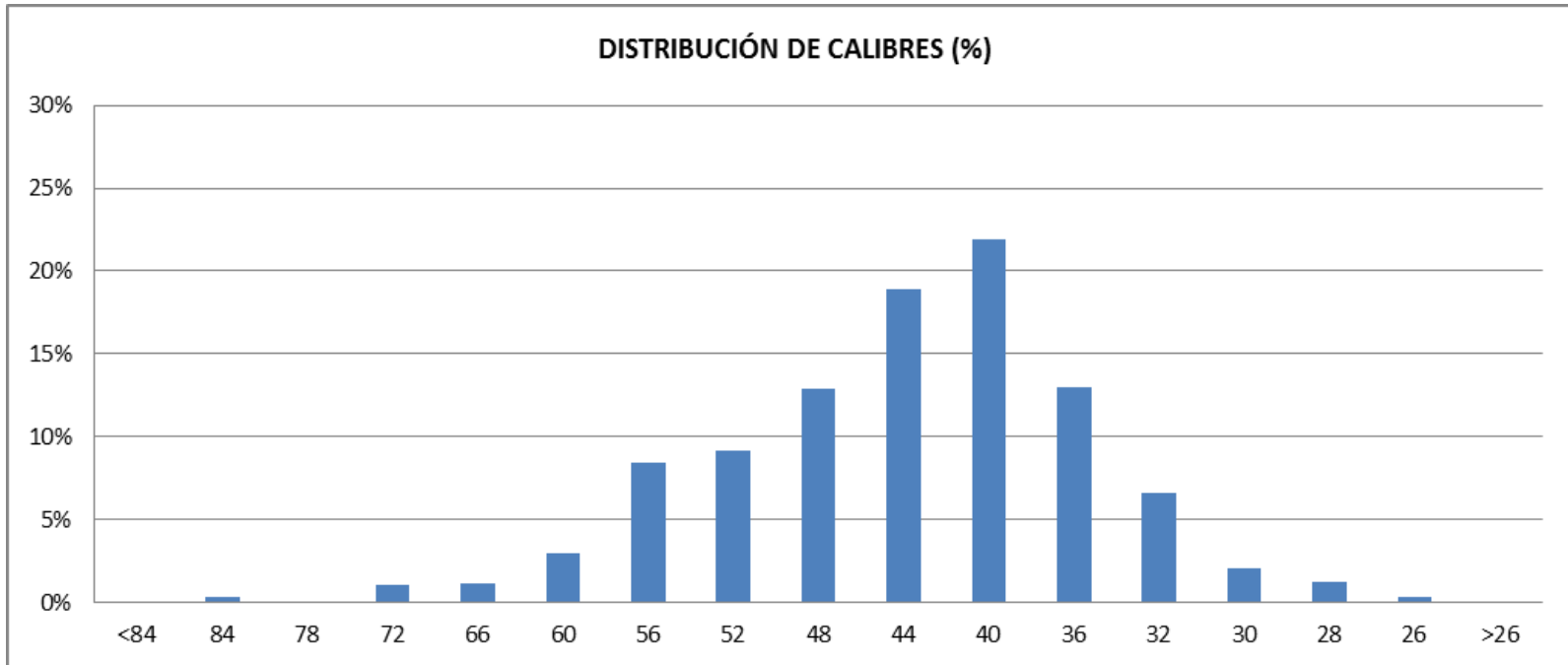


RSA CO 47



“© ANA Chile, 2016. El material alojado en este documento, en especial las selecciones aquí transcritas, corresponde a desarrollos empresariales de ANA Chile, de acceso restringido, pudiendo su divulgación no autorizada traer aparejada infracciones a la Ley de Propiedad Industrial y/o Propiedad Intelectual. Todos los derechos reservados, prohibida su reproducción y comunicación.”

RSA CO 47



“© ANA Chile, 2016. El material alojado en este documento, en especial las selecciones aquí transcritas, corresponde a desarrollos empresariales de ANA Chile, de acceso restringido, pudiendo su divulgación no autorizada traer aparejada infracciones a la Ley de Propiedad Industrial y/o Propiedad Intelectual. Todos los derechos reservados, prohibida su reproducción y comunicación.”

Fruto a cosecha Variedad Culdevco- Sud África



RSA CO 48

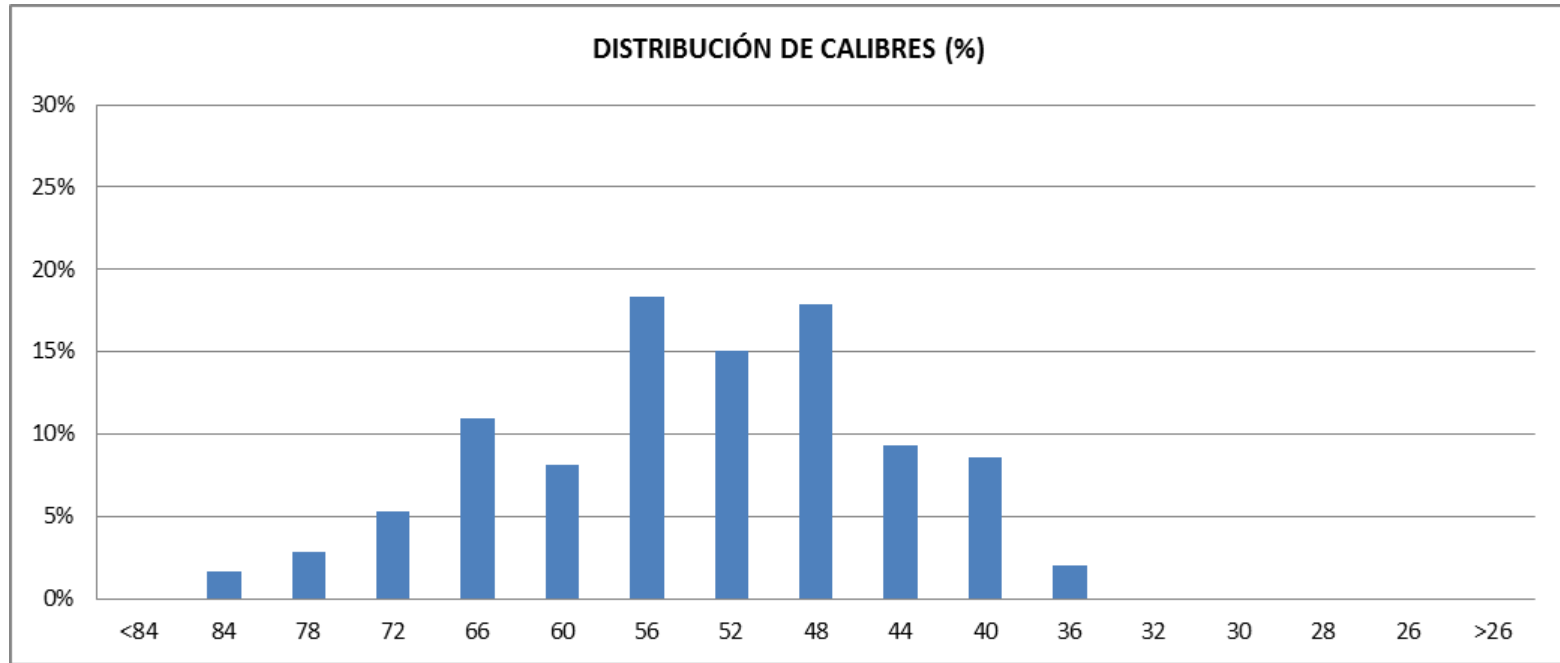


“© ANA Chile, 2016. El material alojado en este documento, en especial las selecciones aquí transcritas, corresponde a desarrollos empresariales de ANA Chile, de acceso restringido, pudiendo su divulgación no autorizada traer aparejada infracciones a la Ley de Propiedad Industrial y/o Propiedad Intelectual. Todos los derechos reservados, prohibida su reproducción y comunicación.”

 **A.N.A.**
Andes' New Varieties Administration
Your International Best Partner

www.anachile.cl

RSA CO 48



“© ANA Chile, 2016. El material alojado en este documento, en especial las selecciones aquí transcritas, corresponde a desarrollos empresariales de ANA Chile, de acceso restringido, pudiendo su divulgación no autorizada traer aparejada infracciones a la Ley de Propiedad Industrial y/o Propiedad Intelectual. Todos los derechos reservados, prohibida su reproducción y comunicación.”

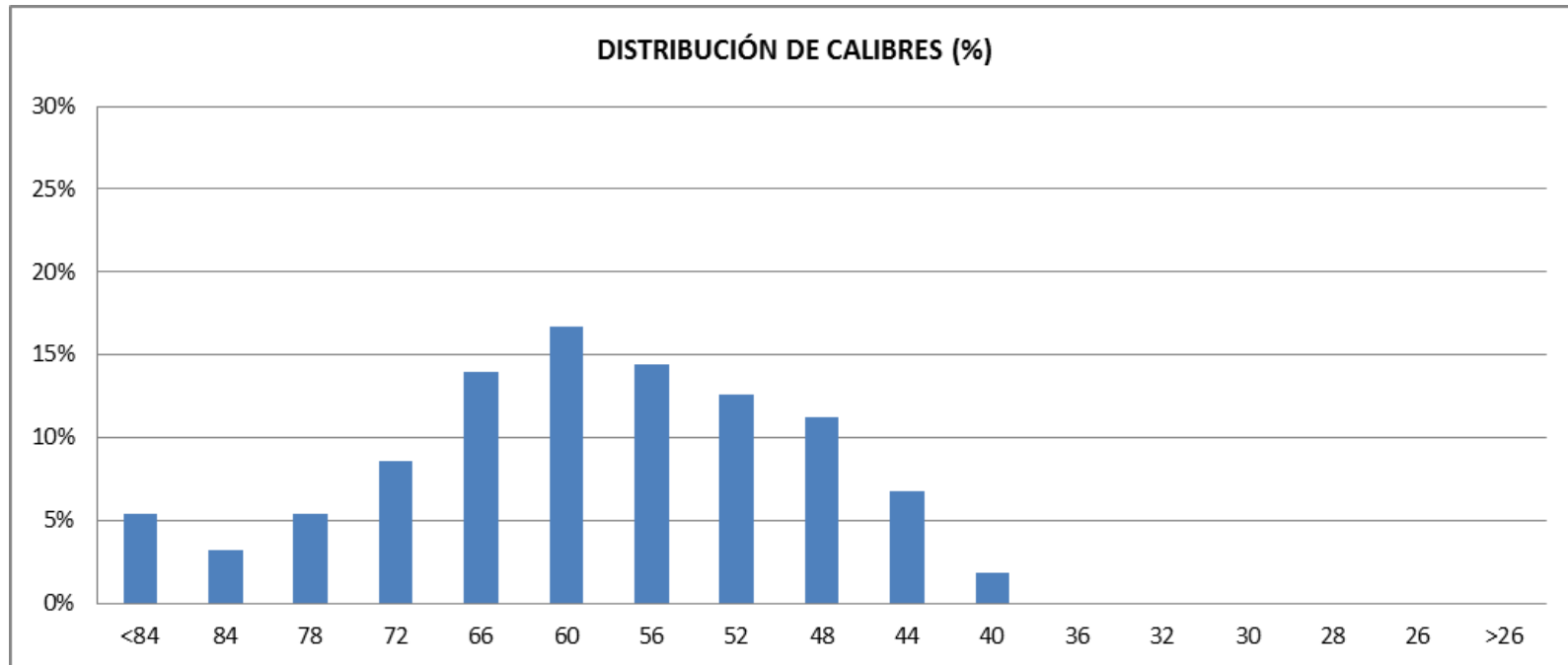
Fruto a cosecha Variedad Culdevco-Sud África



“© ANA Chile, 2016. El material alojado en este documento, en especial las selecciones aquí transcritas, corresponde a desarrollos empresariales de ANA Chile, de acceso restringido, pudiendo su divulgación no autorizada traer aparejada infracciones a la Ley de Propiedad Industrial y/o Propiedad Intelectual. Todos los derechos reservados, prohibida su reproducción y comunicación.”



RSA CO 49



“© ANA Chile, 2016. El material alojado en este documento, en especial las selecciones aquí transcritas, corresponde a desarrollos empresariales de ANA Chile, de acceso restringido, pudiendo su divulgación no autorizada traer aparejada infracciones a la Ley de Propiedad Industrial y/o Propiedad Intelectual. Todos los derechos reservados, prohibida su reproducción y comunicación.”

Fruto a cosecha Variedad Culdevco-Sud África



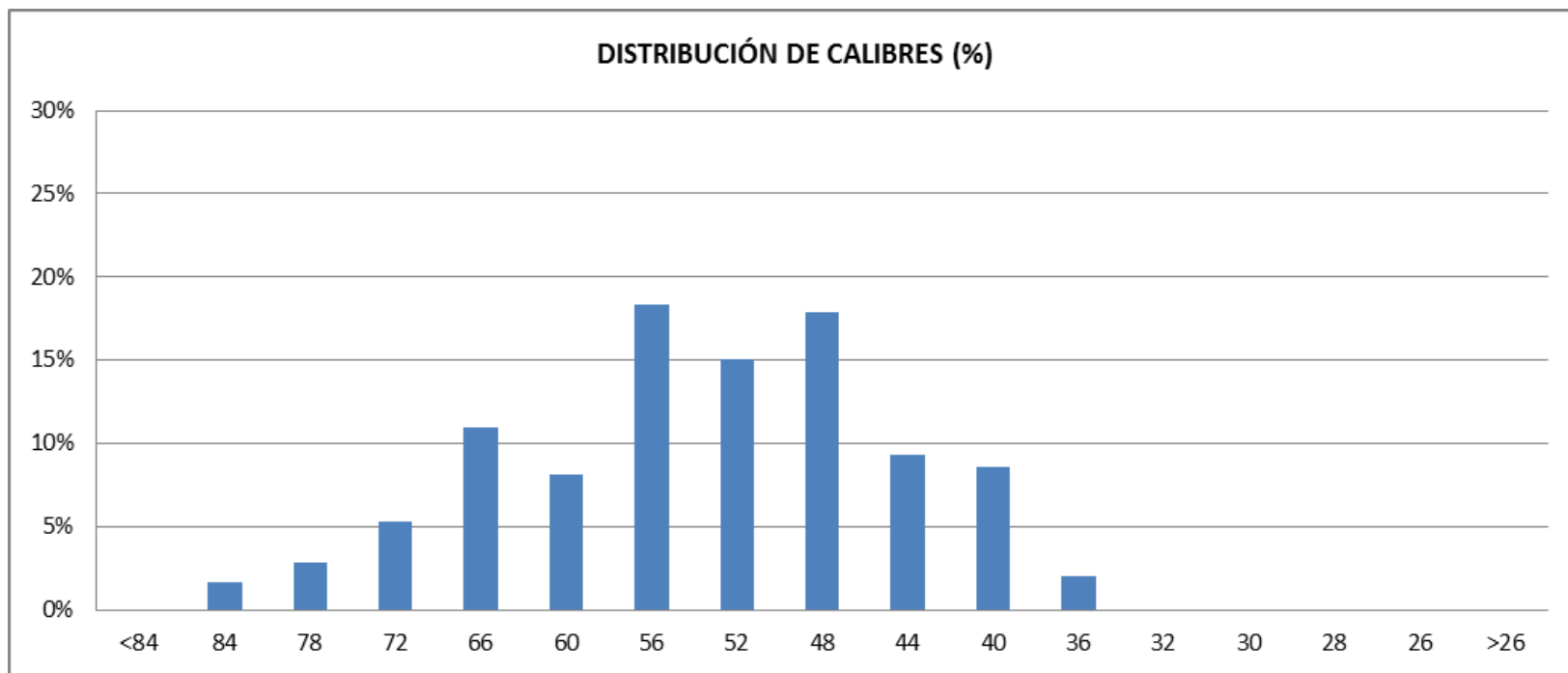
RSA CO 50



“© ANA Chile, 2016. El material alojado en este documento, en especial las selecciones aquí transcritas, corresponde a desarrollos empresariales de ANA Chile, de acceso restringido, pudiendo su divulgación no autorizada traer aparejada infracciones a la Ley de Propiedad Industrial y/o Propiedad Intelectual. Todos los derechos reservados, prohibida su reproducción y comunicación.”

 **A.N.A.**
Andes' New Varieties Administration
Your International Best Partner

RSA CO 50



“© ANA Chile, 2016. El material alojado en este documento, en especial las selecciones aquí transcritas, corresponde a desarrollos empresariales de ANA Chile, de acceso restringido, pudiendo su divulgación no autorizada traer aparejada infracciones a la Ley de Propiedad Industrial y/o Propiedad Intelectual. Todos los derechos reservados, prohibida su reproducción y comunicación.”

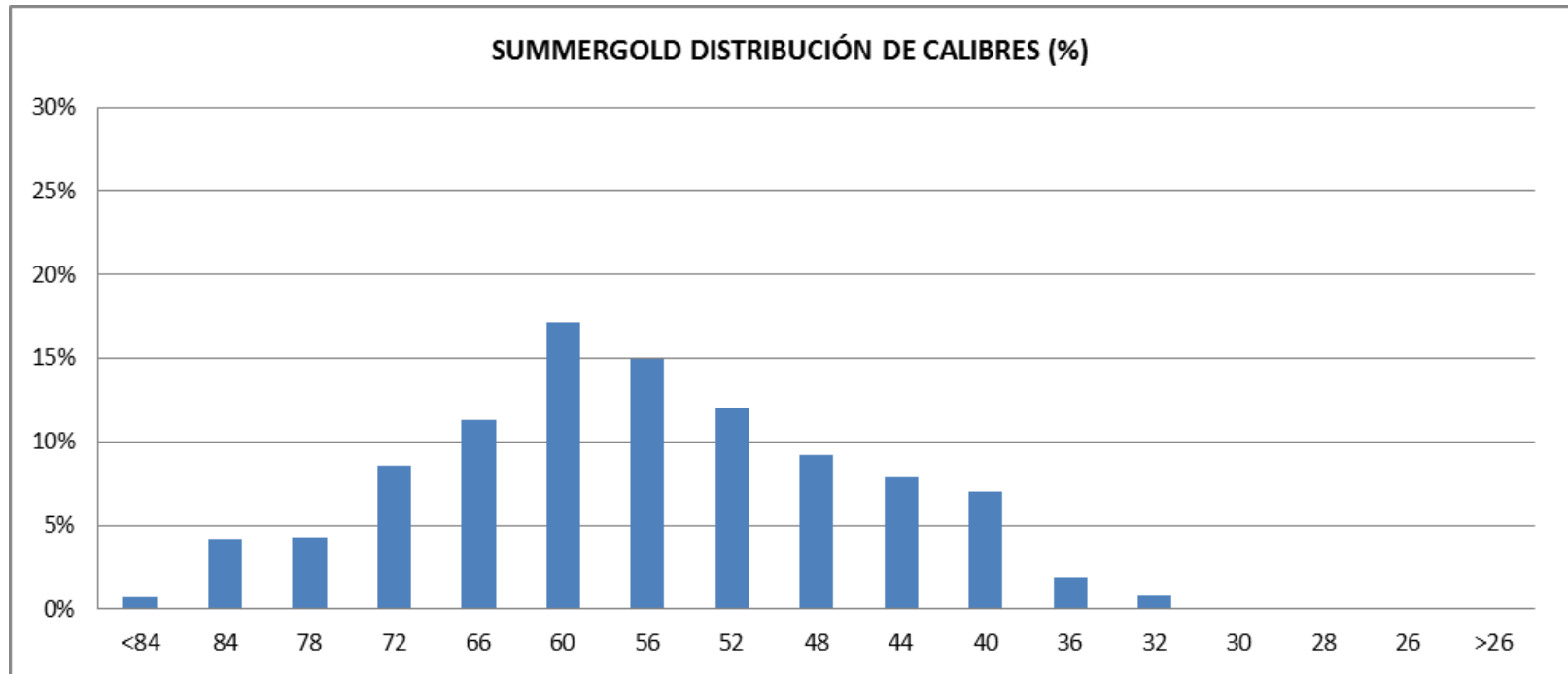


Summergold



“© ANA Chile, 2016. El material alojado en este documento, en especial las selecciones aquí transcritas, corresponde a desarrollos empresariales de ANA Chile, de acceso restringido, pudiendo su divulgación no autorizada traer aparejada infracciones a la Ley de Propiedad Industrial y/o Propiedad Intelectual. Todos los derechos reservados, prohibida su reproducción y comunicación.”

Summergold



“© ANA Chile, 2016. El material alojado en este documento, en especial las selecciones aquí transcritas, corresponde a desarrollos empresariales de ANA Chile, de acceso restringido, pudiendo su divulgación no autorizada traer aparejada infracciones a la Ley de Propiedad Industrial y/o Propiedad Intelectual. Todos los derechos reservados, prohibida su reproducción y comunicación.”

Fruto a cosecha Variedad Provedo-España



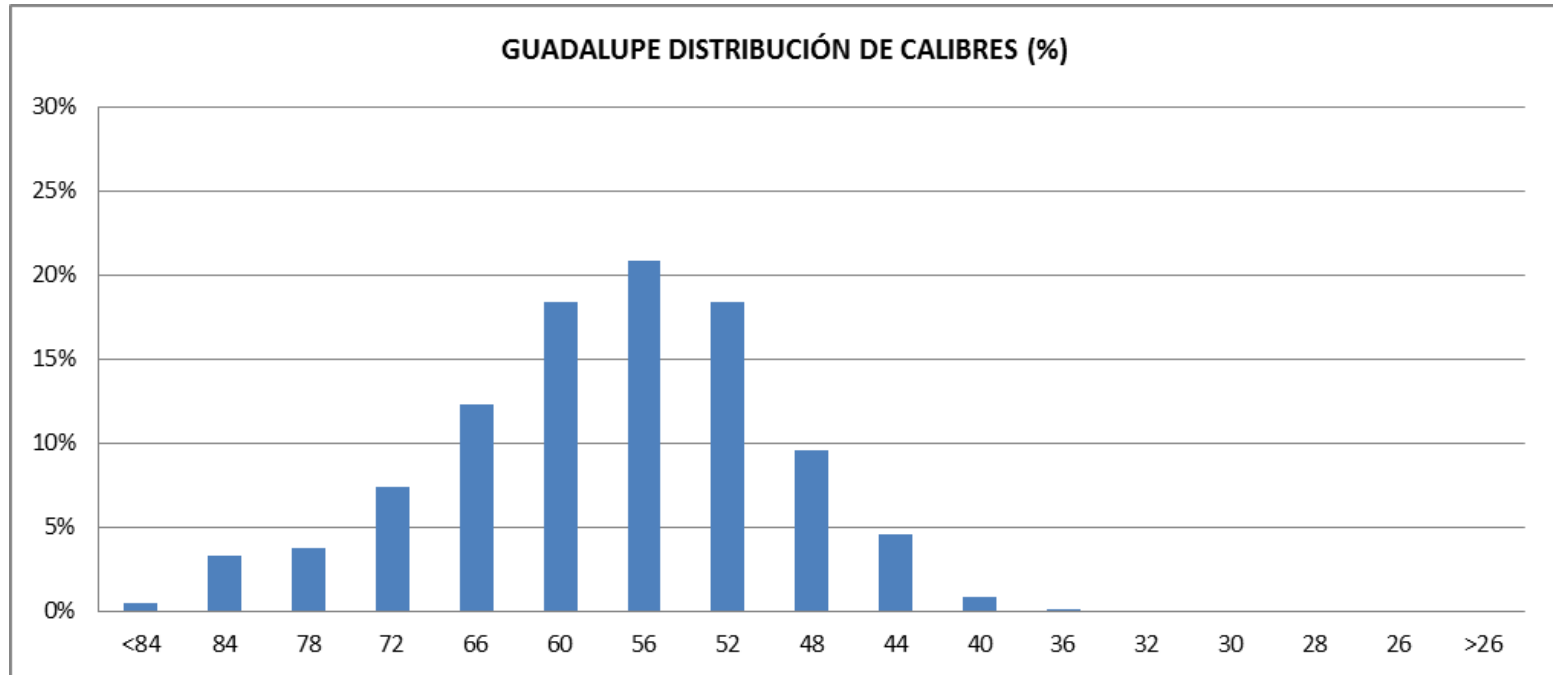
Guadalupe



“© ANA Chile, 2016. El material alojado en este documento, en especial las selecciones aquí transcritas, corresponde a desarrollos empresariales de ANA Chile, de acceso restringido, pudiendo su divulgación no autorizada traer aparejada infracciones a la Ley de Propiedad Industrial y/o Propiedad Intelectual. Todos los derechos reservados, prohibida su reproducción y comunicación.”

Fruto a cosecha Variedad Provedo-España

Guadalupe



“© ANA Chile, 2016. El material alojado en este documento, en especial las selecciones aquí transcritas, corresponde a desarrollos empresariales de ANA Chile, de acceso restringido, pudiendo su divulgación no autorizada traer aparejada infracciones a la Ley de Propiedad Industrial y/o Propiedad Intelectual. Todos los derechos reservados, prohibida su reproducción y comunicación.”

Fruto a cosecha Variedad Provedo-España

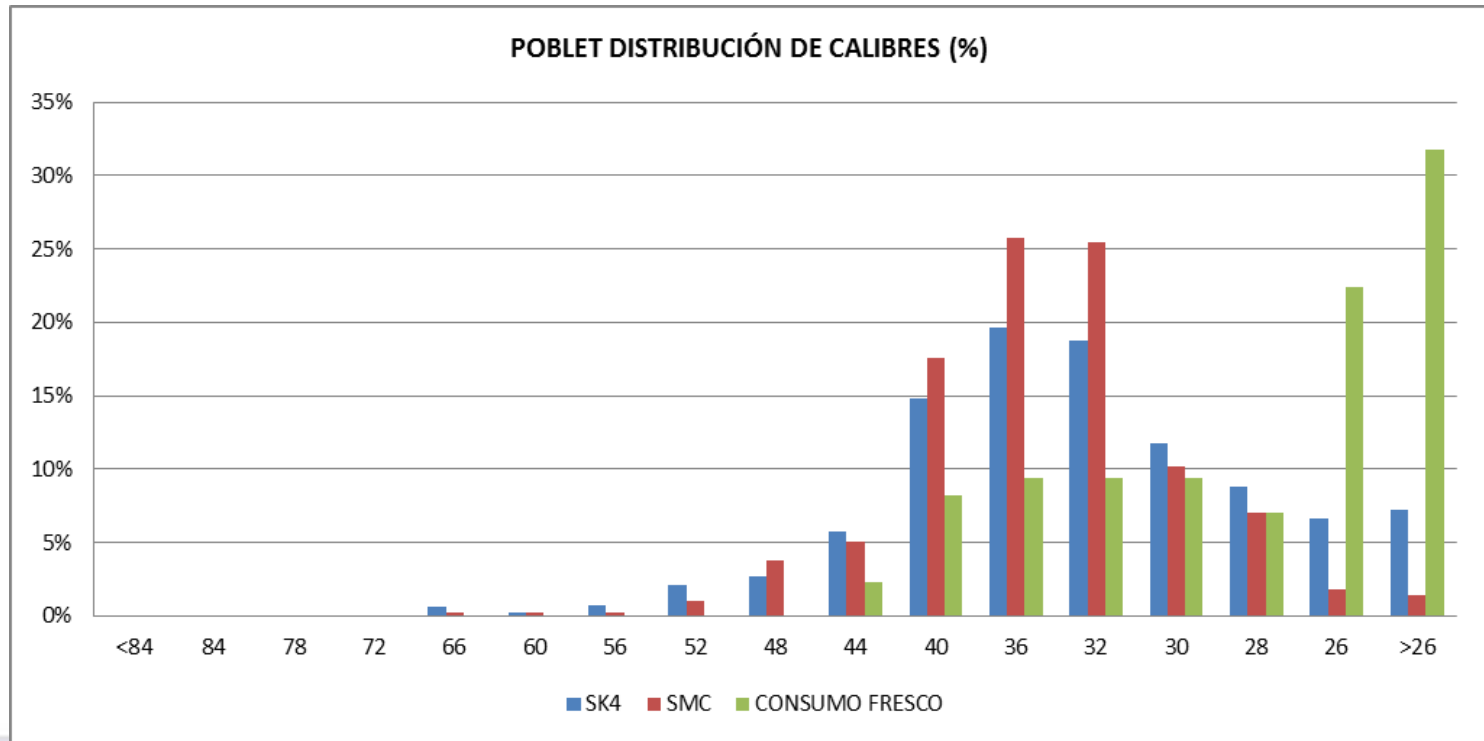


Poblet



“© ANA Chile, 2016. El material alojado en este documento, en especial las selecciones aquí transcritas, corresponde a desarrollos empresariales de ANA Chile, de acceso restringido, pudiendo su divulgación no autorizada traer aparejada infracciones a la Ley de Propiedad Industrial y/o Propiedad Intelectual. Todos los derechos reservados, prohibida su reproducción y comunicación.”

Poblet



“© ANA Chile, 2016. El material alojado en este documento, en especial las selecciones aquí transcritas, corresponde a desarrollos empresariales de ANA Chile, de acceso restringido, pudiendo su divulgación no autorizada traer aparejada infracciones a la Ley de Propiedad Industrial y/o Propiedad Intelectual. Todos los derechos reservados, prohibida su reproducción y comunicación.”

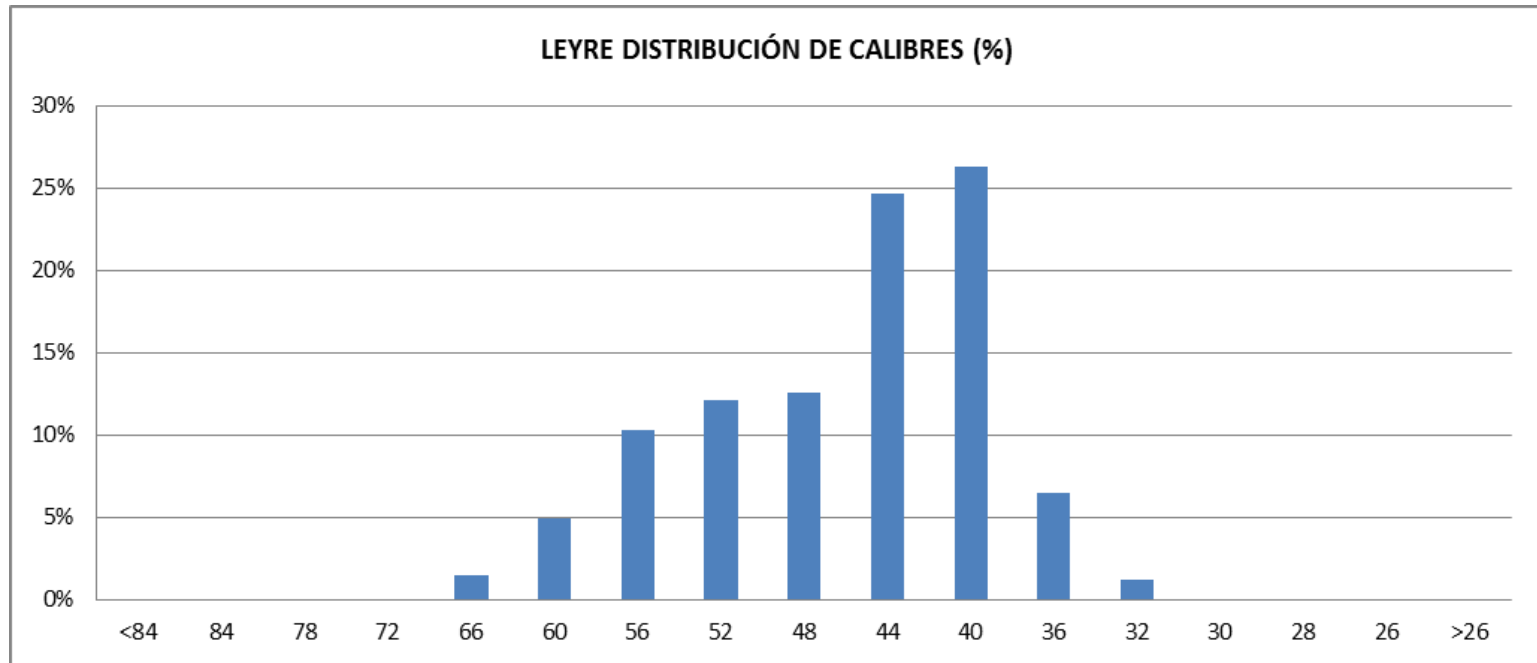


Leyre



“© ANA Chile, 2016. El material alojado en este documento, en especial las selecciones aquí transcritas, corresponde a desarrollos empresariales de ANA Chile, de acceso restringido, pudiendo su divulgación no autorizada traer aparejada infracciones a la Ley de Propiedad Industrial y/o Propiedad Intelectual. Todos los derechos reservados, prohibida su reproducción y comunicación.”

Leyre



“© ANA Chile, 2016. El material alojado en este documento, en especial las selecciones aquí transcritas, corresponde a desarrollos empresariales de ANA Chile, de acceso restringido, pudiendo su divulgación no autorizada traer aparejada infracciones a la Ley de Propiedad Industrial y/o Propiedad Intelectual. Todos los derechos reservados, prohibida su reproducción y comunicación.”

Fruto a cosecha Variedad Provedo-España



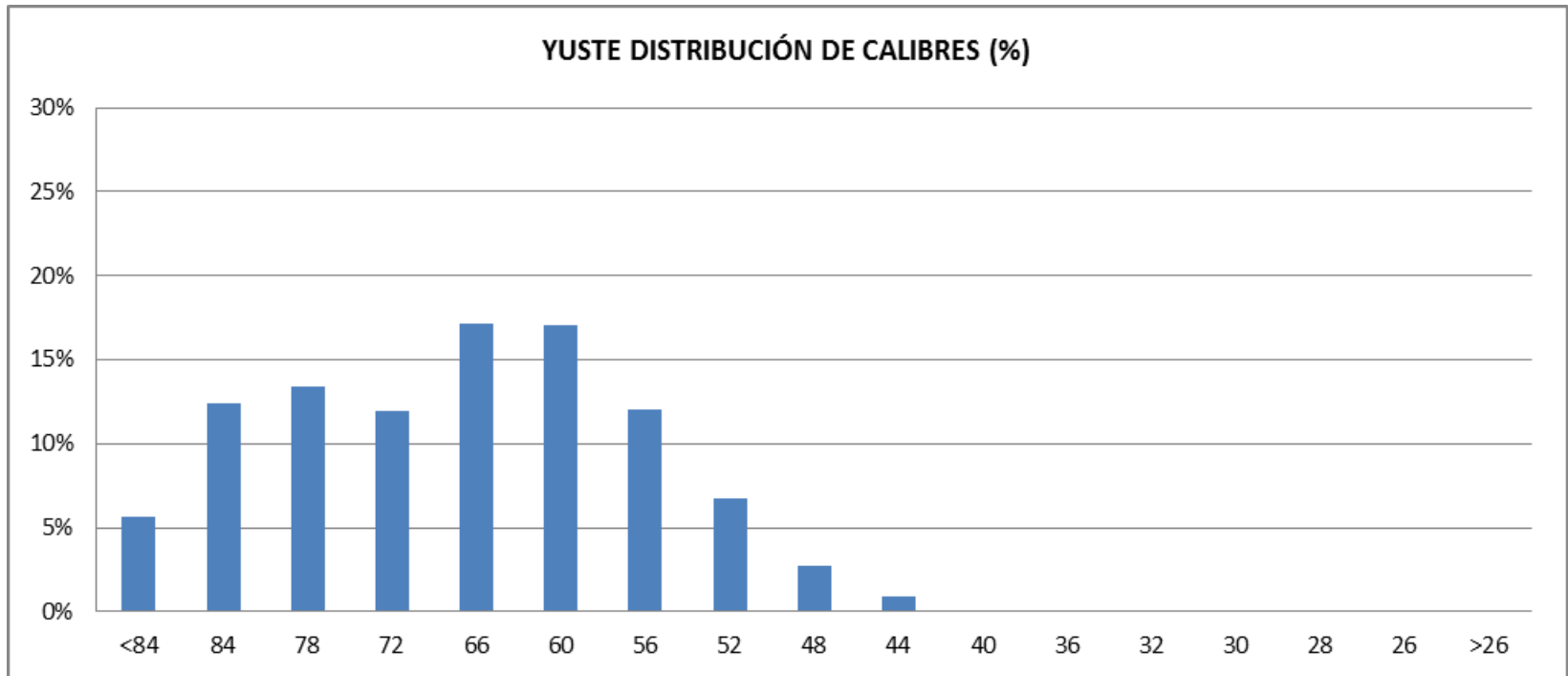
Yuste



“© ANA Chile, 2016. El material alojado en este documento, en especial las selecciones aquí transcritas, corresponde a desarrollos empresariales de ANA Chile, de acceso restringido, pudiendo su divulgación no autorizada traer aparejada infracciones a la Ley de Propiedad Industrial y/o Propiedad Intelectual. Todos los derechos reservados, prohibida su reproducción y comunicación.”

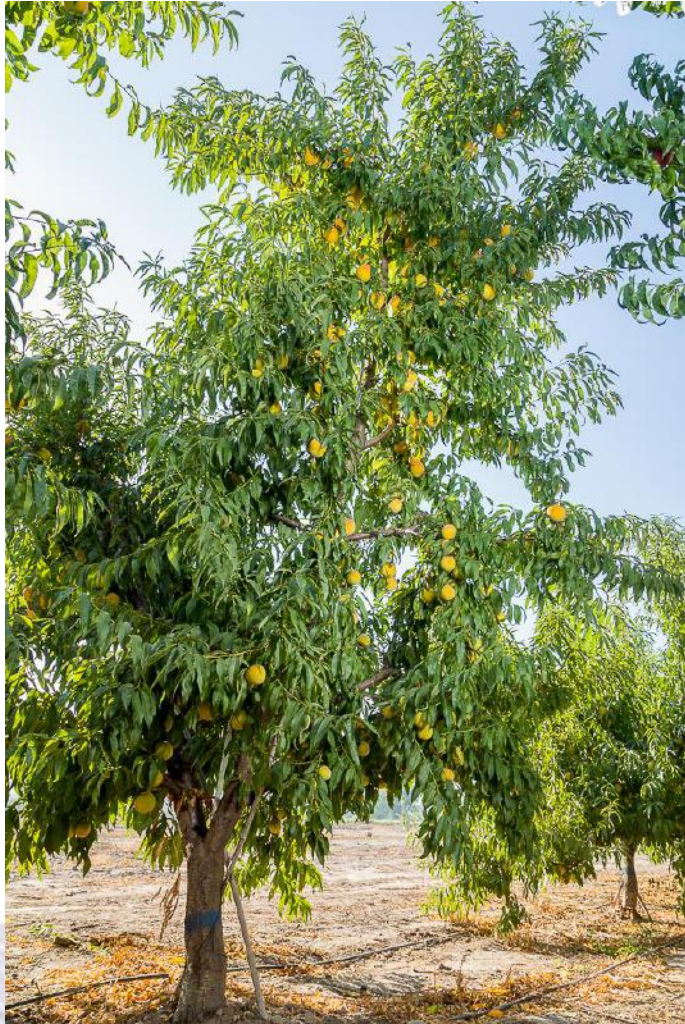
 **A.N.A.**
Andes' New Varieties Administration
Your International Best Partner

Yuste



“© ANA Chile, 2016. El material alojado en este documento, en especial las selecciones aquí transcritas, corresponde a desarrollos empresariales de ANA Chile, de acceso restringido, pudiendo su divulgación no autorizada traer aparejada infracciones a la Ley de Propiedad Industrial y/o Propiedad Intelectual. Todos los derechos reservados, prohibida su reproducción y comunicación.”

Fruto a cosecha Variedad Provedo-España

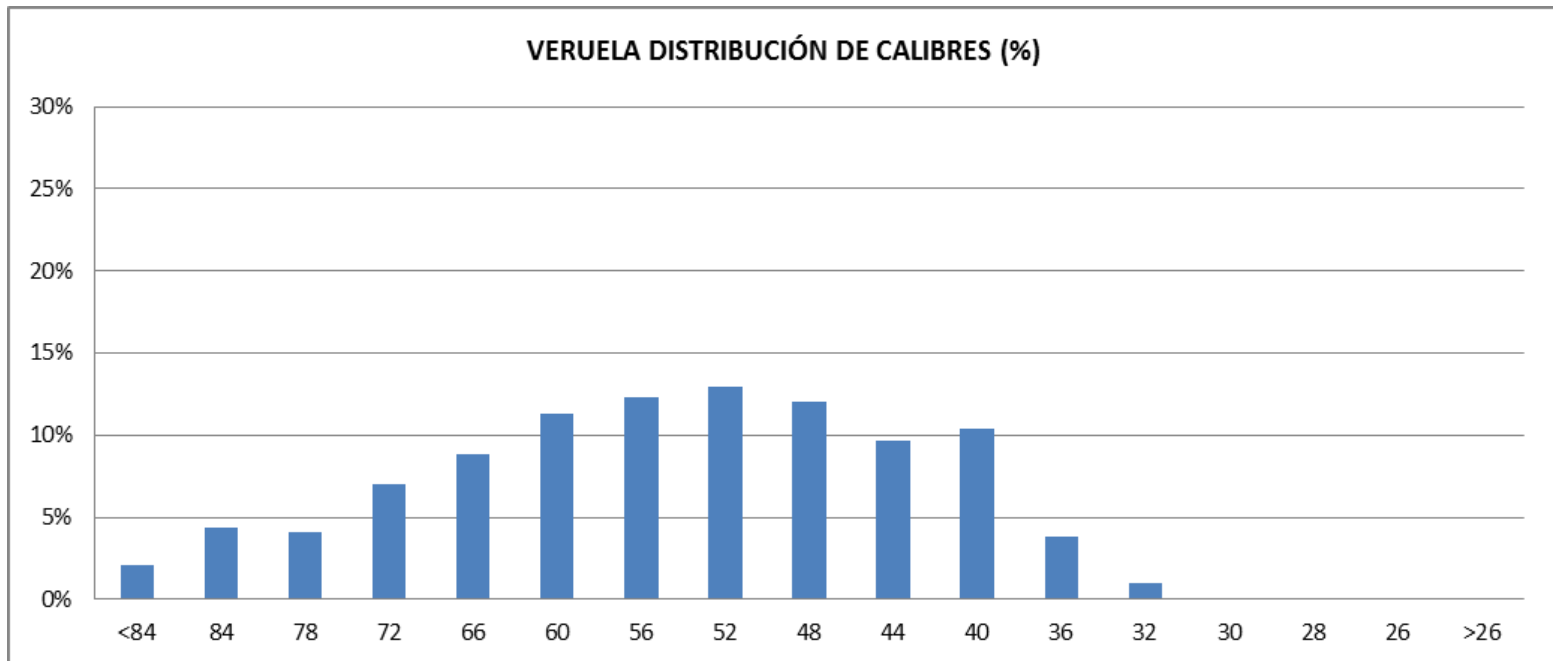


Veruela



“© ANA Chile, 2016. El material alojado en este documento, en especial las selecciones aquí transcritas, corresponde a desarrollos empresariales de ANA Chile, de acceso restringido, pudiendo su divulgación no autorizada traer aparejada infracciones a la Ley de Propiedad Industrial y/o Propiedad Intelectual. Todos los derechos reservados, prohibida su reproducción y comunicación.”

Veruela



“© ANA Chile, 2016. El material alojado en este documento, en especial las selecciones aquí transcritas, corresponde a desarrollos empresariales de ANA Chile, de acceso restringido, pudiendo su divulgación no autorizada traer aparejada infracciones a la Ley de Propiedad Industrial y/o Propiedad Intelectual. Todos los derechos reservados, prohibida su reproducción y comunicación.”

Muestra de duraznos enlatados-Temporada 2015-2016



“© ANA Chile, 2016. El material alojado en este documento, en especial las selecciones aquí transcritas, corresponde a desarrollos empresariales de ANA Chile, de acceso restringido, pudiendo su divulgación no autorizada traer aparejada infracciones a la Ley de Propiedad Industrial y/o Propiedad Intelectual. Todos los derechos reservados, prohibida su reproducción y comunicación.”



Muestra de duraznos enlatados- Variedades Culdevco- Sud África



Summergold



RSA CO 51



“© ANA Chile, 2016. El material alojado en este documento, en especial las selecciones aquí transcritas, corresponde a desarrollos empresariales de ANA Chile, de acceso restringido, pudiendo su divulgación no autorizada traer aparejada infracciones a la Ley de Propiedad Industrial y/o Propiedad Intelectual. Todos los derechos reservados, prohibida su reproducción y comunicación.”

Muestra de duraznos enlatados- Variedades Culdevco- Sud África



RSA CO 47



RSA CO 48

"© ANA Chile, 2016. El material alojado en este documento, en especial las selecciones aquí transcritas, corresponde a desarrollos empresariales de ANA Chile, de acceso restringido, pudiendo su divulgación no autorizada traer aparejada infracciones a la Ley de Propiedad Industrial y/o Propiedad Intelectual. Todos los derechos reservados, prohibida su reproducción y comunicación."

Muestra de duraznos enlatados- Variedades Culdevco- Sud África



RSA CO 49



RSA CO 50



“© ANA Chile, 2016. El material alojado en este documento, en especial las selecciones aquí transcritas, corresponde a desarrollos empresariales de ANA Chile, de acceso restringido, pudiendo su divulgación no autorizada traer aparejada infracciones a la Ley de Propiedad Industrial y/o Propiedad Intelectual. Todos los derechos reservados, prohibida su reproducción y comunicación.”

Muestra de duraznos enlatados- Variedades Provedo- España



Yuste



Guadalupe

“© ANA Chile, 2016. El material alojado en este documento, en especial las selecciones aquí transcritas, corresponde a desarrollos empresariales de ANA Chile, de acceso restringido, pudiendo su divulgación no autorizada traer aparejada infracciones a la Ley de Propiedad Industrial y/o Propiedad Intelectual. Todos los derechos reservados, prohibida su reproducción y comunicación.”

Muestra de duraznos enlatados- Variedades Provedo- España



Leyre



Poblet

“© ANA Chile, 2016. El material alojado en este documento, en especial las selecciones aquí transcritas, corresponde a desarrollos empresariales de ANA Chile, de acceso restringido, pudiendo su divulgación no autorizada traer aparejada infracciones a la Ley de Propiedad Industrial y/o Propiedad Intelectual. Todos los derechos reservados, prohibida su reproducción y comunicación.”

Condición comercial Actual

Royalties/planta - Variedades Provedo y Culdevco: US\$ 1

“© ANA Chile, 2016. El material alojado en este documento, en especial las selecciones aquí transcritas, corresponde a desarrollos empresariales de ANA Chile, de acceso restringido, pudiendo su divulgación no autorizada traer aparejada infracciones a la Ley de Propiedad Industrial y/o Propiedad Intelectual. Todos los derechos reservados, prohibida su reproducción y comunicación.”



Los Resultados no necesariamente son
Replicables en otras condiciones

“© ANA Chile, 2016. El material alojado en este documento, en especial las selecciones aquí transcritas, corresponde a desarrollos empresariales de ANA Chile, de acceso restringido, pudiendo su divulgación no autorizada traer aparejada infracciones a la Ley de Propiedad Industrial y/o Propiedad Intelectual. Todos los derechos reservados, prohibida su reproducción y comunicación.”



Gracias

“© ANA Chile, 2016. El material alojado en este documento, en especial las selecciones aquí transcritas, corresponde a desarrollos empresariales de ANA Chile, de acceso restringido, pudiendo su divulgación no autorizada traer aparejada infracciones a la Ley de Propiedad Industrial y/o Propiedad Intelectual. Todos los derechos reservados, prohibida su reproducción y comunicación.”

