



A.N.A.

Andes New Varieties Administration

Your International Best Partner

María Clara Ogno
23 Septiembre 2021



SABOR



PRODUCTIVIDAD



CALIBRE



POST COSECHA

Ciruelas

Etapa Comercial



African Delight



- Cosecha tardía – 5 al 10 de marzo
- Excelente sabor, Brix 17-20° Acidez alta.
- Atractivo sobre color rojo, alto contenido de pruina, pulpa color crema.
- Productividad alta 40-45 ton.bruta/ha.

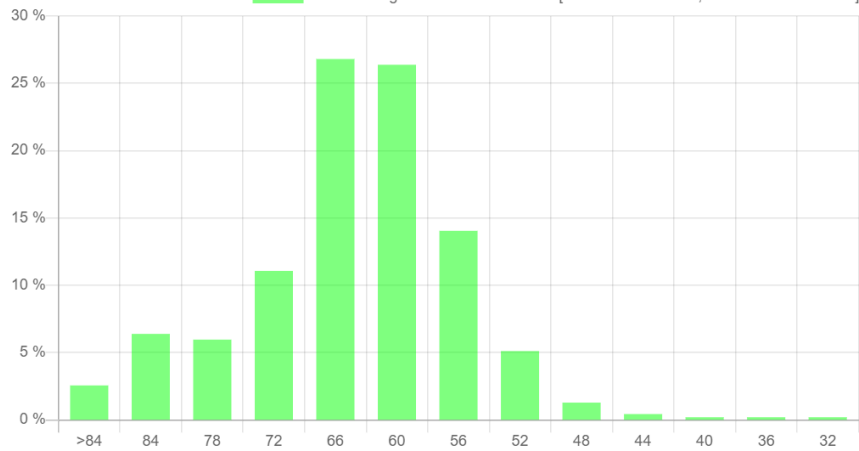
African Delight



- Calibre 53% serie 60
- Polinizante: Black Splendor
- Inicio Floración: 7 – 14 agosto. Paine
- Floribundidad: 17 – 20 frutos/ml.
- Larga post-cosecha, al menos 50 días.



African Delight/Mariana/Paine/2011/ [COSECHA: martes, 16 de marzo de 2021]



Queen Elsa

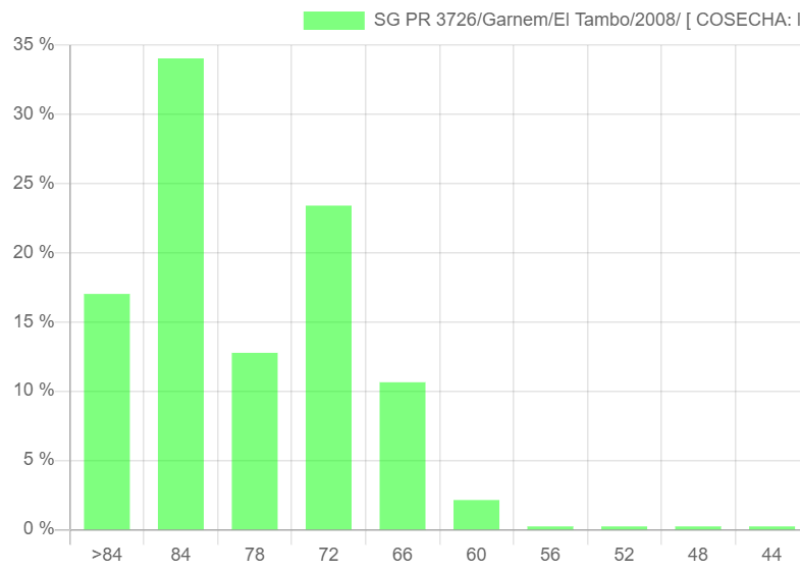


- Cosecha tardía – 4 al 10 febrero
- Excelente sabor, 17-19° Brix
Acidez alta.
- Productividad alta, 65-70 Ton.
bruta /ha.
- Sobre color negro, 100%, pulpa
anaranjada.
- Alto contenido de Pruina.

Queen Elsa



- Calibre medio a chico, 40% serie 70.
- Polinizante: Angeleno y Mirobalan
- Inicio Floración: 26 – 29 agosto. Paine
- Floribundidad: 25 – 30 frutos/ml.
- De larga post-cosecha al menos 50 días



Calendario cosecha variedades Comerciales – A.N.A.

	ENERO			FEBRERO				MARZO			
Ciruelas	Semana			Semana				Semana			
Variedades	2	3	4	1	2	3	4	1	2	3	4
**Queen Elsa –SG PR 3726											
African Delight ARC PR2 cv.											

Las fechas corresponden a inicio de cosecha del Centro Evaluativo Paine-Región Metropolitana.

** Fecha de inicio de cosecha de Centro Evaluativo El Tambo- Sexta Región.

Toda Información es entregada a modo de guía por lo que no es extrapolable a toda condición.



Nectarinos Pulpa Amarilla

Etapa Comercial



Extreme® 303

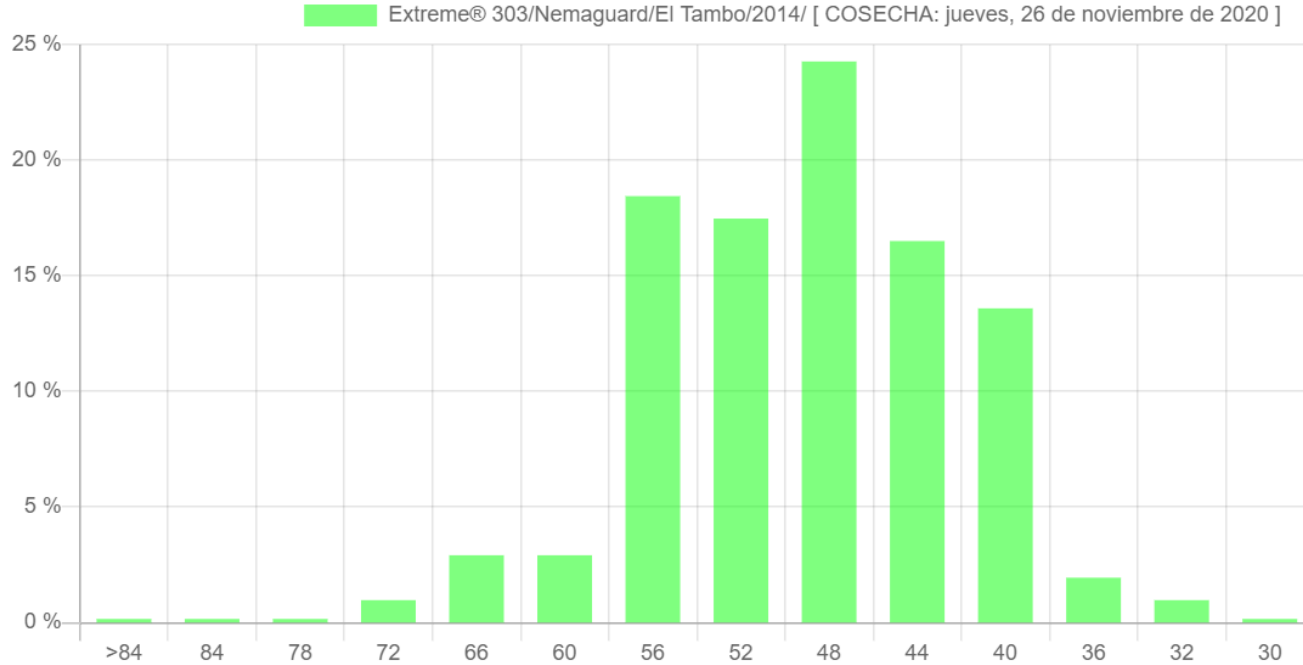


- Cosecha temprana – 26 al 30 Noviembre.
- 90-100% rojo purpura.
- Excelente sabor, 11-13° Brix.
Acidez media.
- Inicio Floración: 16 – 20 agosto (*).
- Floribundidad: 18 – 20 frutos/ml.

(* Paine y ElTambo.



Extreme® 303



Calibres: serie 40 (54%)

serie 50 (36%).

Productividad: 30 Tons bruta /ha.

Post-cosecha: 30 días



Extreme® 28

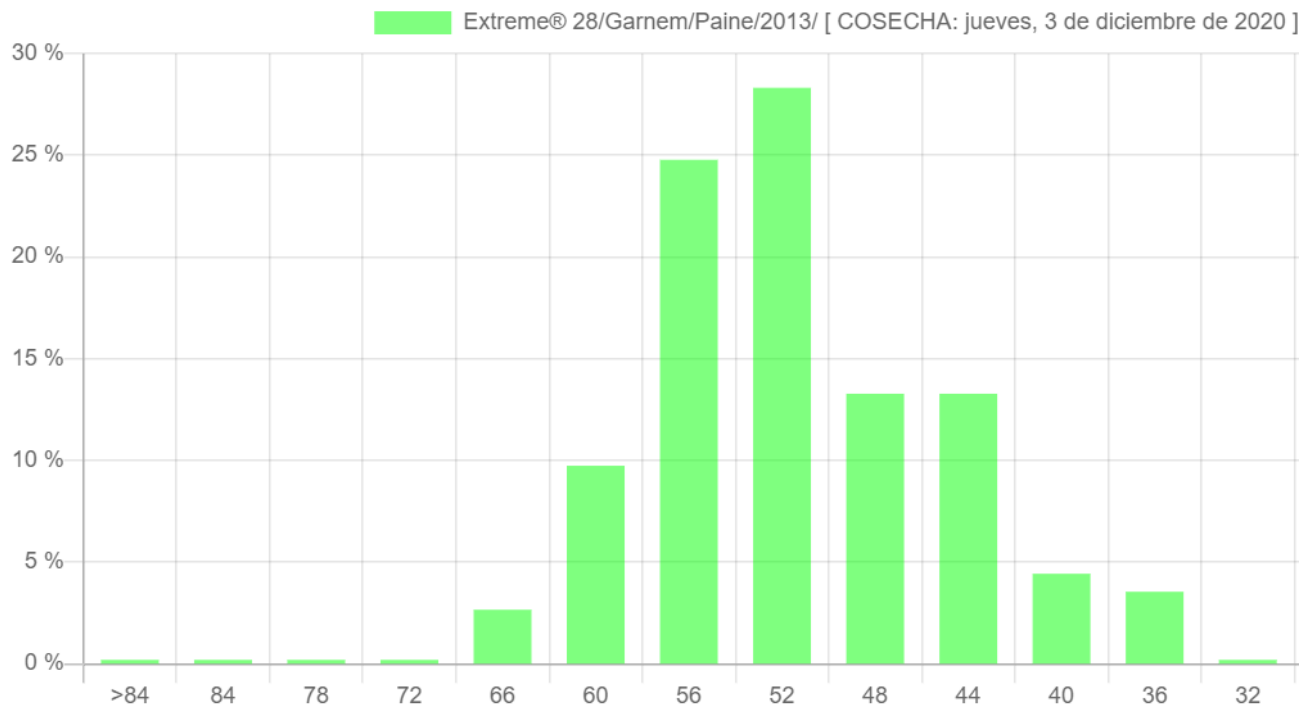


- Cosecha temprana - 5 al 8 Diciembre.
- 60-70% rojo purpura.
- Excelente sabor, 12 – 13° Brix. Acidez media.
- Inicio Floración: 23 – 25 agosto (*)
- Floribundidad: 18 – 20 frutos/ml.

(*) Paine



Extreme® 28



Calibre: serie 40 (31%)

serie 50 (53%).

Productividad: 45 Ton.bruta /ha.

Post-cosecha: 30 días



Extreme® Delight

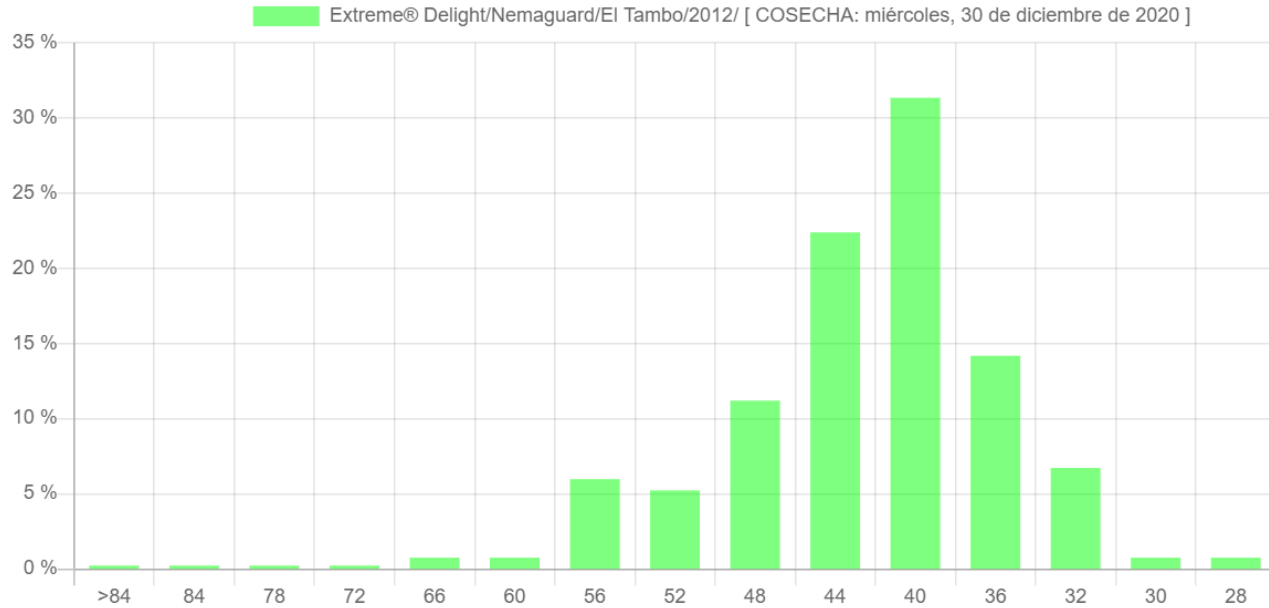


- Cosecha media estación - 25 al 30 diciembre.
- 70-80% rojo purpura.
- Excelente sabor, 17-18° Brix.
Acidez media alta.
- Inicio Floración: 26 - 30 agosto.(*).
- Floribundidad: 17 – 20 frutos/ml.

(*).El Tambo.



Extreme® Delight



Calibre: serie 30 (21%)

serie 40 (65%).

Productividad: 40 Ton. bruta /ha.

Post-cosecha: 40 días

Extreme® 426



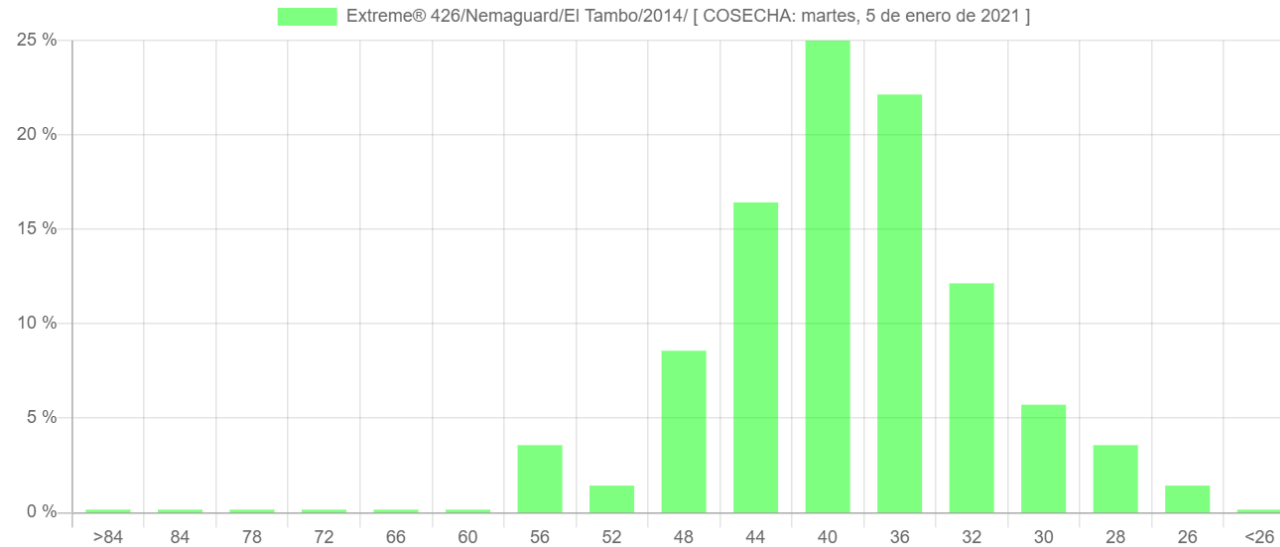
- Cosecha media estación – 5 al 11 enero.
- 80-95% rojo purpura.
- Excelente sabor, 14-17° Brix.
Acidez media
- Inicio Floración: 16 – 20 agosto(*)
20 – 23 agosto(**)
- Floribundidad: 14 – 16 frutos/ml.

(*) Paine

(**) El Tambo



Extreme® 426



Calibre: serie 30 (40%)

serie 40 (49%)

Productividad: 45 Ton.bruta /ha.

Post-cosecha: 40 días



Nectarinos Pulpa Blanca

Etapa Comercial



Extreme® 712



- Cosecha temprana 3 (*) y 11(**) Diciembre.
- 80-95% rojo purpura.
- Excelente sabor, con 12 - 14° Brix. Acidez media.
- Inicio Floración: 16 – 20 Agosto (***)
- Floribundidad: 12 – 15 frutos/ml.

(*) El Tambo

(**) Paine

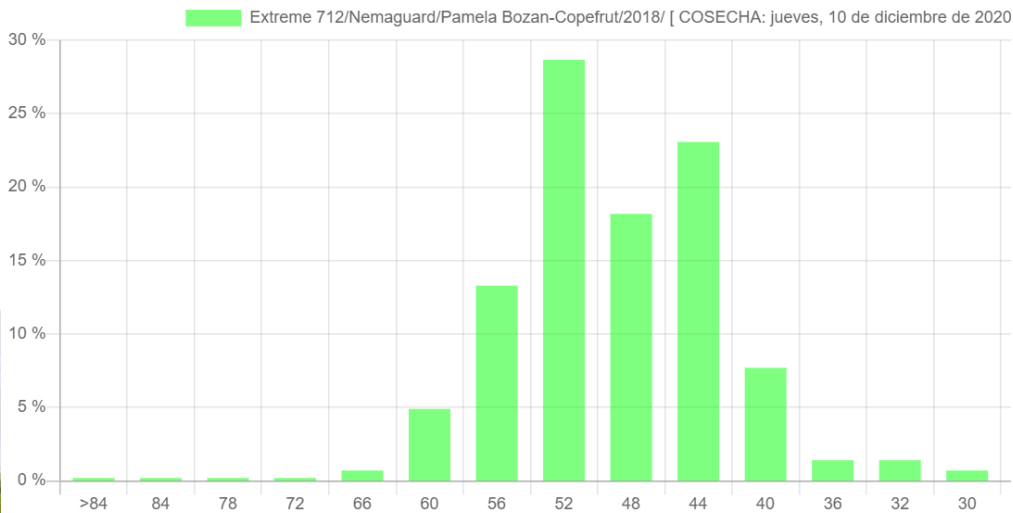
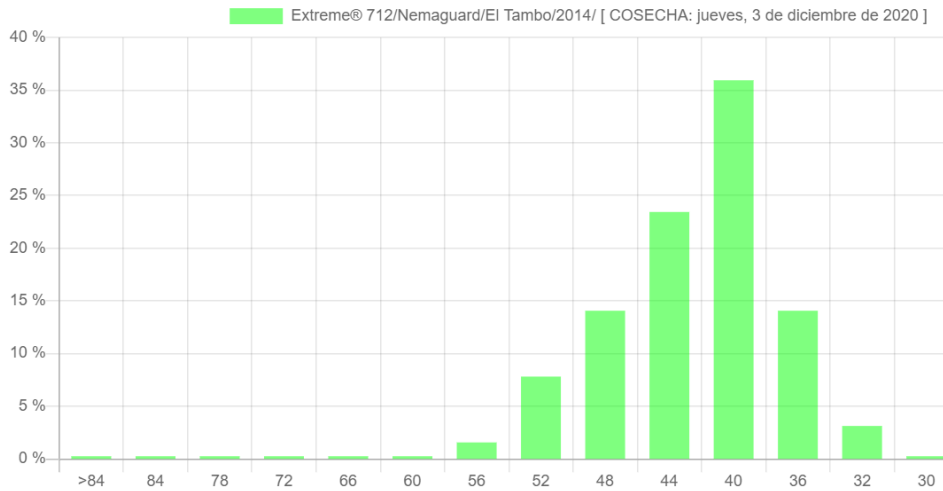
(***) Paine y El Tambo



Extreme® 712

Centro Evaluativo El Tambo:

- Calibre: serie 30 (17%)
serie 40 (73%)
- Productividad: 45 Ton.bruta /ha.
- Post-cosecha: Al menos 40 días



Productor:

- Calibre : serie 40 (48%)
serie 50 (46%)
- Post-cosecha: Al menos 40 días



Extreme® 79

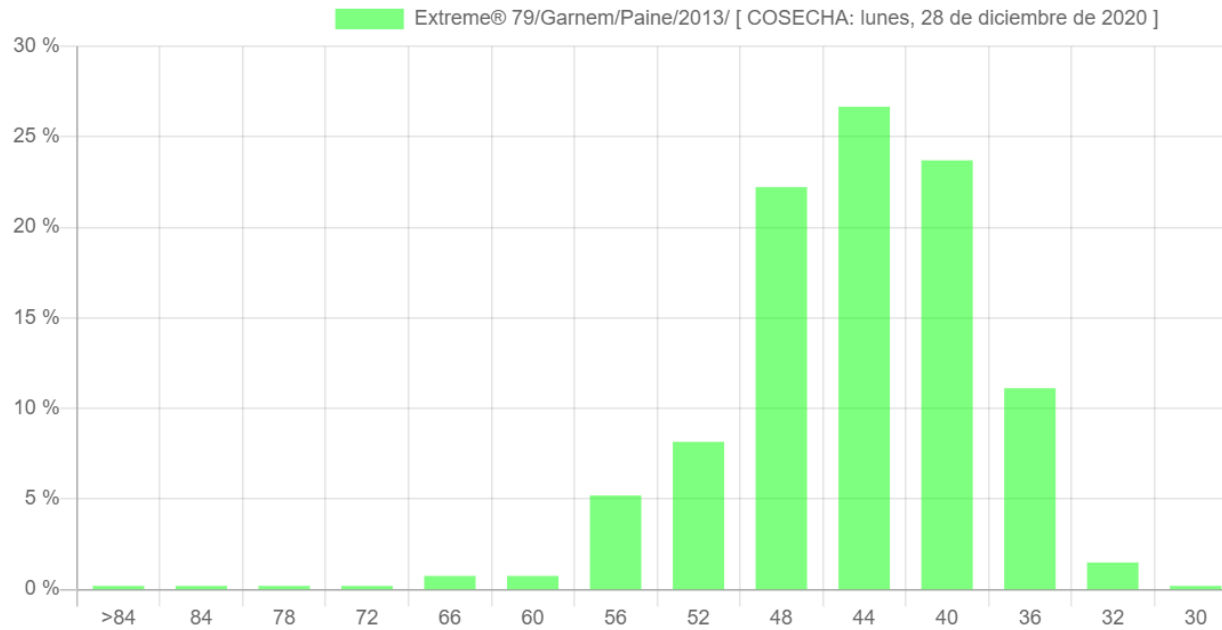


- Cosecha media estación 27-30 diciembre
- 80-95% rojo purpura.
- Excelente sabor, 15-18° Brix.
Acidez media
- Inicio Floración: 16 – 20 agosto (*)
- Floribundidad: 12 – 15 frutos/ml.



(*) Paine y El Tambo

Extreme® 79



Calibre: serie 30 (12%)

serie 40 (73%)

Productividad: 45 Ton. bruta /ha.

Post-cosecha: 40 días



Andesnecseis cv.



- Cosecha media estación a tardía – 14 (*) al 21 (**) enero
- 60-70% rojo purpura.
- Excelente sabor, de 17-19° Brix. Acidez media a media alta.
- Inicio Floración: 26 - 29 agosto (***)
- Floribundidad: 20 – 25 frutos/ml.

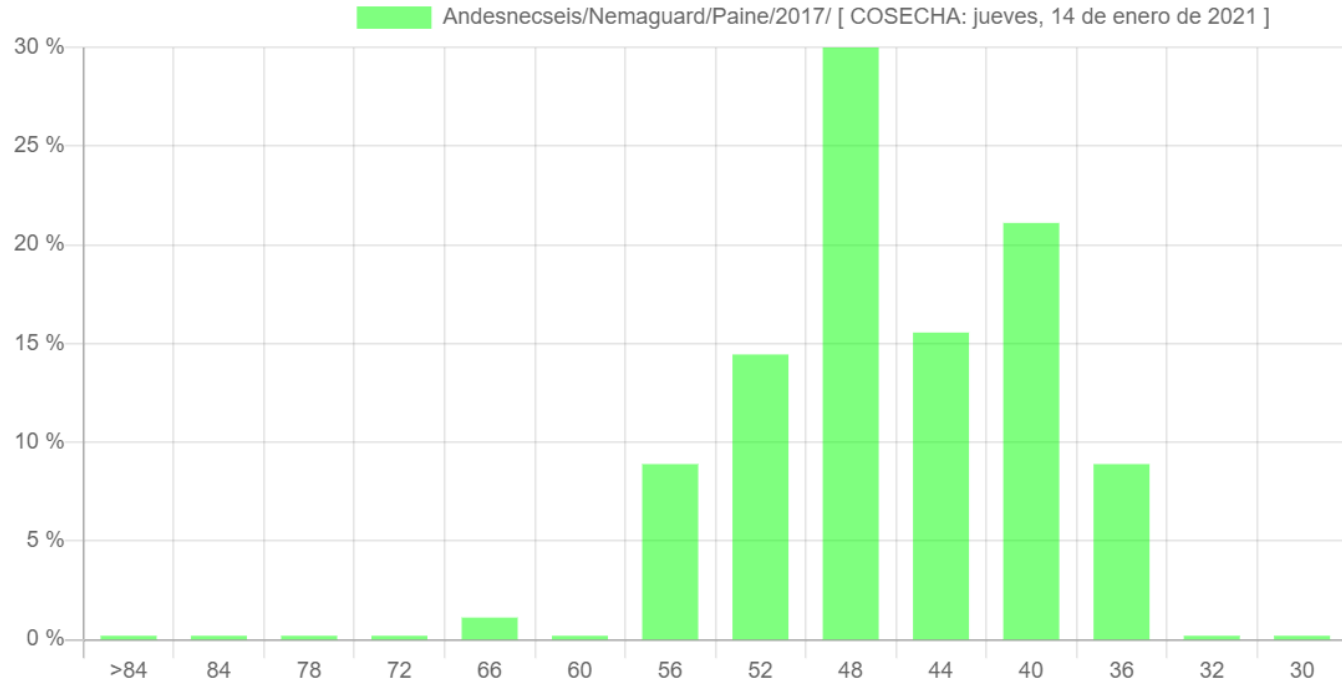
(*) Paine

(**) El Tambo

(***) Paine - El Tambo



Andesnecseis cv.



Calibre: serie 40 (66,7%)

serie 50 (23%).

Productividad: 45 Ton.bruta /ha.

Post-cosecha: 45 días



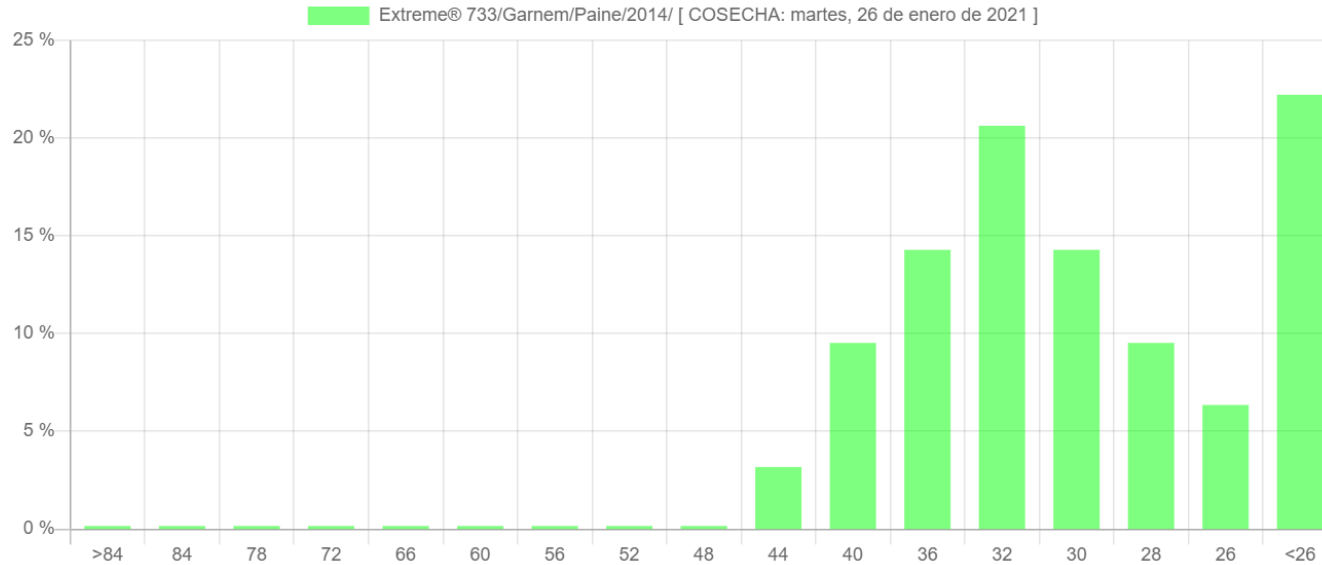
Extreme® 733



- Cosecha tardía – 20 al 26 enero
- 70-80% rojo purpura.
- Excelente sabor, 13-16° Brix.
Acidez media
- Inicio Floración: 26 – 29 agosto (*)
- Floribundidad: 15 – 16 frutos/ml.

(*) Paine

Extreme® 733



Calibre: serie 30 (49%)















serie 40(13%)

Productividad: 45 Ton. bruta /ha.

Post-cosecha: 40 días



Calendario de cosecha variedades comercial – A.N.A.

	NOVIEMBRE			DICIEMBRE				ENERO				FEBRERO			
NECTARINOS	Semana			Semana				Semana				Semana			
Variedades	2	3	4	1	2	3	4	1	2	3	4	1	2	3	4
**Extreme® 303 PRO 303 cv															
Extreme® 28 PRO C 28 cv.															
**Extreme® 712 PRO 712															
Maillarmagie cv. Magique®															
**Andesneccuatro cv.															
Extreme® 79 PRO-C-79															
**Extreme® Delight CP-138 cv.															
Andesnecuno cv															
**Extreme®426															
**Andesneccinco cv															
Andesnecseis cv															
Andesnectres cv															
Extreme® 733 PRO 733 cv.															
Andesnecdos cv															

Las fechas corresponden a inicio de cosecha del Centro Evaluativo Paine-Región Metropolitana.

** Fecha de inicio de cosecha de Centro Evaluativo El Tambo- Sexta Región.

Toda Información es entregada a modo de guía por lo que no es extrapolable a toda condición.

Que viene?



Ciruela PR 06 09



- Cosecha media estación - 14 enero
- Excelente sabor
- Productiva.
- Pulpa color crema
- Buena post-cosecha
- PMG Culdevco – Sud Africa

Durazno Early Blush



- Cosecha media estación - 21-28 dic.
- Buen sabor
- Productivo
- Calibre grande
- Buena post-cosecha
- PMG Culdevco – Sud Africa



Ciruelas - 2021

- ❖ Provedo: Evaluación 2 variedades, se plantaron en CE 7. En Cuarentena 6 variedades. Ingresan a Cuarentena 9 variedades
- ❖ Culdevco: Evaluación 2 variedades, se plantaron en CE 5. En Cuarentena 5 variedades
- ❖ Stargrow: Evaluación 4 variedades y se plantaron en CE 3. En Cuarentena 7 variedades.
- ❖ Ibergen : Se plantaron en CE 21. Ingresan a Cuarentena 14 variedades.

Total Variedades Ciruelas:

Evaluación 8, plantadas 36, en cuarentena 18, ingresan 23



Ciruelas Europeas - 2021

Artevos - Alemania



- ❖ Plantadas en CE 9 variedades.
Ingresan a Cuarentena 9 variedades
- ❖ Cosecha: febrero-marzo
- ❖ Muy buen sabor, brix 18° – 22 °
- ❖ Productivas
- ❖ Calibre 35 – 50 mm y mayor con raleo.
- ❖ Alto contenido de pruina.
- ❖ Aromática

Nectarinos - 2021

- ❖ Provedo: Evaluación 19 variedades, se plantaron en CE 5. En Cuarentena 7 variedades. Ingresan a Cuarentena 4 variedades
- ❖ VIF : Evaluación 12 variedades, se plantaron en CE 9. En Cuarentena 14 variedades.
- ❖ Australis: Evaluación 3 variedades.

Total Variedades Nectarinos:

Evaluación 34, plantadas 14 en cuarentena 21 ingresan 4



Duraznos - 2021

- ❖ Provedo: Evaluación 1 variedades. Ingresan a Cuarentena 4 variedades.
- ❖ VIF : Evaluación 11 variedades, se plantaron en CE 5 variedades.

Total variedades Duraznos: Evaluación 12, plantadas 5, Ingresan 4

Damascos- 2021

- ❖ SDR, Fruit, LLC : Evaluación 2 variedades.
- ❖ Culdevco : Evaluación 1 variedad
- ❖ CEP : Evaluación 1 variedad
- ❖ Total variedades Damascos: Evaluación 4.



Paraguayos - 2021

- ❖ VIF : Evaluación 4 variedades.

Porta-injertos

- ❖ Provedo: En Cuarentena 3.



Gracias

