



**NUEVOS CULTIVARES
DE CEREZOS
EVALUADOS EN CHILE
Avance Temporada 2020/2021**

CHERRY EXPO 2020

Lorena Pinto, Jefe de Producto Pomáceas y Cerezos ANA CHILE

“© ANA Chile, 2016. El material alojado en este documento, en especial las selecciones aquí transcritas, corresponde a desarrollos empresariales de ANA Chile, de acceso restringido, pudiendo su divulgación no autorizada traer aparejada infracciones a la Ley de Propiedad Industrial y/o Propiedad Intelectual. Todos los derechos reservados, prohibida su reproducción y comunicación.”

CUADRO RESUMEN ORDEN COSECHAS NUEVAS VARIETADES Y ALELOS

VARIEDAD	AUTOFERTILIDAD	ALELOS	FLORACIÓN **	RANGO FECHA COSECHA (con Dormex y GA3)
Nimba cv	No	S2S3	Época Lapins	Sweet Aryana -6 a 4 Santina -16 a 18
Pacific Red cv	Si	S4'S9	Época Lapins	Burlat + 6 Santina -13 a 15
Sweet Aryana™	Si	S3S4'	Época Lapins	Burlat +3 a 6 Santina -12 a 14
Frisco cv	Si	S1S4'	Época Lapins	Santina -7 a 10 Burlat +14 a 16
Sweet Gabriel®	No	S1S4	Época Lapins	Santina -5 a 8 Burlat +8 a 10
Sweet Lorenz®	No	S3S4	Época Lapins	Santina -5 a 8 Burlat +10
Polka cv	No	S6S9	Época Lapins	Santina -5 a 7 Burlat +15 a 18
Sweet Valina™	No	S3S4	Época Lapins	2 a 0 Santina Burlat +13
Pisue 376	No	S6S9	Época Lapins	Entre Rainier y Bing
Areko cv	No	S1S3	(*) /Kordia o Skeena	Bing (*)/-3 a 0 Kordia

(*) Zona cálida

(**) Sin Dormex



A.N.A.
Andes New Varieties Administration

“© ANA Chile, 2016. El material alojado en este documento, en especial las selecciones aquí transcritas, corresponde a desarrollos empresariales de ANA Chile, de acceso restringido, pudiendo su divulgación no autorizada traer aparejada infracciones a la Ley de Propiedad Industrial y/o Propiedad Intelectual. Todos los derechos reservados, prohibida su reproducción y comunicación.”

CUADRO FLORACIÓN TEMPORADA 2020/2021 CENTRO EVALUATIVO ANA EL TAMBO (VI R)

VARIEDAD	AÑO PLANTACIÓN	PORTAINJERTO	INICIO FLORACIÓN (10%)	PLENA FLOR (80-100%)
NIMBA cv.	2017	COLT	20-08-2020	09-09-2020
	2017	GISELA 12	05-09-2020	19-09-2020
	2017	MAXMA 14	24-08-2020	07-09-2020
PACIFIC RED cv.	2017	COLT	21-08-2020	08-09-2020
	2017	GISELA 12 <i>(sin dormex)</i>	07-09-2020	13-09-2020
	2017	MAXMA 14 <i>(sin dormex)</i>	09-09-2020	16-09-2020
SWEET ARYANA® PA1UNIBO cv.	2016	COLT	29-08-2020	08-09-2020
	2016	GISELA 12 <i>(sin dormex)</i>	10-09-2020	21-09-2020
SWEET LORENZ® PA2UNIBO cv.	2015	COLT	08-09-2020	19-09-2020
SWEET GABRIEL® PA3UNIBO cv.	2016	COLT	30-08-2020	21-09-2020
SWEET VALINA® PA3UNIBO cv.	2016	COLT	05-09-2020	14-09-2020

CUADRO FLORACIÓN TEMPORADA 2020/2021

CENTRO EVALUATIVO ANA PAINE (REG.METROPOLITANA)

VARIEDAD	AÑO PLANTACIÓN	PORTAINJERTO	INICIO FLORACIÓN (10%)	PLENA FLOR (80-100%)
NIMBA cv.	2017	COLT	09-09-2020	11-09-2020
	2017	GISELA 12	09-09-2020	11-09-2020
	2017	MAXMA 14	07-09-2020	11-09-2020
PACIFIC RED cv.	2017	COLT	-	-
	2017	GISELA 12 <i>(sin dormex)</i>	31-08-2020	09-09-2020
	2017	MAXMA 14 <i>(sin dormex)</i>	07-09-2020	11-09-2020
SWEET ARYANA® PA1UNIBO cv.	2017	COLT	9-09-2020	11-09-2020
	2016	GISELA 12 <i>(sin dormex)</i>	11-09-2020	16-09-2020
SWEET LORENZ® PA2UNIBO cv.	2015	COLT	16-09-2020	21-09-2020
	2017	GISELA 12	11-09-2020	14-09-2020
SWEET GABRIEL® PA3UNIBO cv.	2016	COLT	11-09-2020	16-09-2020
	2017	GISELA 12	07-09-2020	11-09-2020
SWEET VALINA® PA3UNIBO cv.	2016	COLT	11-09-2020	21-09-2020
	2016	GISELA 12	9-09-2020	16-09-2020

NIMBA

(ORIGEN: CALIFORNIA, USA)

	CARACTERIZACIÓN
Hábito de crecimiento	Abierto, vigor medio
Autofértil	No, autoincompatible, alelos S2S3
Polinizante recomendado	Pacific Red cv
Requerimiento de frío	Bajo. En Chile se está midiendo en CEAF VI Región.
Floración	3 – 5 días antes que Burlat, temprana.
Productividad	Alta. En España cargas en torno 20 ton.
Entrada en producción	Muy precoz
Fruta (Obs. Chile)	Fruta arriñonada, color rojo caoba, pulpa rojo oscuro, , buen sabor y dulzor (18 a 20°brix), pedúnculo de longitud media, calibre grande (30 – 32 mm). Firmeza observada en Chile entre 75 y 80 en plantas con ajuste de carga (4-5 frutos por centro frutal).
Período cosecha	Santina – 16 a 18 días Frisco - 8 a - 10 días Sweet Aryana - 6 a -4 días
Consideraciones	Se requiere control de la carga frutal. En Chile plantas más antiguas en Centros Evaluativos ANA plantación año 2017. En España descrita con firmeza en torno 70 Durofel y SS no superiores a 16 °brix, con sensibilidad a partidura dado predominancia lluvias en primavera en esa zona.

FOTOS NIMBA ESPAÑA



“© ANA Chile, 2016. El material alojado en este documento, en especial las selecciones aquí transcritas, corresponde a desarrollos empresariales de ANA Chile, de acceso restringido, pudiendo su divulgación no autorizada traer aparejada infracciones a la Ley de Propiedad Industrial y/o Propiedad Intelectual. Todos los derechos reservados, prohibida su reproducción y comunicación.”

FOTOS NIMBA ESPAÑA



“© ANA Chile, 2016. El material alojado en este documento, en especial las selecciones aquí transcritas, corresponde a desarrollos empresariales de ANA Chile, de acceso restringido, pudiendo su divulgación no autorizada traer aparejada infracciones a la Ley de Propiedad Industrial y/o Propiedad Intelectual. Todos los derechos reservados, prohibida su reproducción y comunicación.”

FOTOS NIMBA ESPAÑA



“© ANA Chile, 2016. El material alojado en este documento, en especial las selecciones aquí transcritas, corresponde a desarrollos empresariales de ANA Chile, de acceso restringido, pudiendo su divulgación no autorizada traer aparejada infracciones a la Ley de Propiedad Industrial y/o Propiedad Intelectual. Todos los derechos reservados, prohibida su reproducción y comunicación.”

FOTOS NIMBA TEMPORADA 2019/2020.

Centro Evaluativo El Tambo, VI Región.

Plantación 2017



Nimba/Maxma 14



Nimba/Colt



Nimba/Gisela 12



FOTOS NIMBA TEMPORADA 2019/2020.

Centro Evaluativo Paine, R.M.

Plantación 2017



“© ANA Chile, 2016. El material alojado en este documento, en especial las selecciones aquí transcritas, corresponde a desarrollos empresariales de ANA Chile, de acceso restringido, pudiendo su divulgación no autorizada traer aparejada infracciones a la Ley de Propiedad Industrial y/o Propiedad Intelectual. Todos los derechos reservados, prohibida su reproducción y comunicación.”

FOTOS NIMBA TEMPORADA 2020/2021- Plantación 2017



“© ANA Chile, 2016. El material alojado en este documento, en especial las selecciones aquí transcritas, corresponde a desarrollos empresariales de ANA Chile, de acceso restringido, pudiendo su divulgación no autorizada traer aparejada infracciones a la Ley de Propiedad Industrial y/o Propiedad Intelectual. Todos los derechos reservados, prohibida su reproducción y comunicación.”

PACIFIC RED

(ORIGEN: CALIFORNIA, USA)

	CARACTERIZACIÓN
Hábito de crecimiento	Semi abierto, vigor medio-alto
Autofértil	Si, autocompatible, alelos S4'S9
Polinizantes (no necesita)	Nimba
Requerimiento de frío	Bajo. En Chile se está midiendo en CEAF VI Región. Resultados prontamente.
Floración	3 – 5 días antes que Burlat
Productividad	Muy alta y consistente
Entrada en producción	Precocidad dentro de la media (3° hoja)
Fruta	Fruta redonda, color rojo caoba a rojo oscuro, firmeza alta (80-85 durofel), buen sabor y dulzor (18°brix), pedicelo de longitud media de muy buena adherencia, calibre (28 – 30 mm). Lo descrito en origen coincide con lo observado en Chile.
Período cosecha	Burlat +6 días Frisco -5 a 7 días Santina – 14 días
Otras observaciones	En España en algunos lugares se observa tendencia a desarrollo de cicatriz pistilar y partidura tipo estrella por lluvia. Es necesario regular carga. Muy escasas suturas o frutos dobles observados en España y en Chile hasta el momento. Se describe como de tolerancia media a partidura por lluvia dado predominancia lluvias en primavera en esa zona. En Chile plantas más antiguas en Centros Evaluativos ANA plantación año 2017.

PACIFIC RED

(ORIGEN: CALIFORNIA, USA)



Fotos España



“© ANA Chile, 2016. El material alojado en este documento, en especial las selecciones aquí transcritas, corresponde a desarrollos empresariales de ANA Chile, de acceso restringido, pudiendo su divulgación no autorizada traer aparejada infracciones a la Ley de Propiedad Industrial y/o Propiedad Intelectual. Todos los derechos reservados, prohibida su reproducción y comunicación.”

PACIFIC RED

(ORIGEN: CALIFORNIA, USA)

Fotos España



“© ANA Chile, 2016. El material alojado en este documento, en especial las selecciones aquí transcritas, corresponde a desarrollos empresariales de ANA Chile, de acceso restringido, pudiendo su divulgación no autorizada traer aparejada infracciones a la Ley de Propiedad Industrial y/o Propiedad Intelectual. Todos los derechos reservados, prohibida su reproducción y comunicación.”

Pacific Red Centro Evaluativo Paine Temp 2019/2020, plantas 2017



“© ANA Chile, 2016. El material alojado en este documento, en especial las selecciones aquí transcritas, corresponde a desarrollos empresariales de ANA Chile, de acceso restringido, pudiendo su divulgación no autorizada traer aparejada infracciones a la Ley de Propiedad Industrial y/o Propiedad Intelectual. Todos los derechos reservados, prohibida su reproducción y comunicación.”

Pacific Red Temp 2020/2021, plantación 2017



“© ANA Chile, 2016. El material alojado en este documento, en especial las selecciones aquí transcritas, corresponde a desarrollos empresariales de ANA Chile, de acceso restringido, pudiendo su divulgación no autorizada traer aparejada infracciones a la Ley de Propiedad Industrial y/o Propiedad Intelectual. Todos los derechos reservados, prohibida su reproducción y comunicación.”

SERIE SWEET CHERRIES: SWEET ARYANA™ PA1UNIBO cv

(ORIGEN: ITALIA- UNIVERSIDAD DE BOLOGNA)

	CARACTERIZACIÓN
Hábito de crecimiento	Abierto, buena ramificación, VIGOR ALTO . En Chile se ha observado buena capacidad de endardado.
Autofertilidad	Autocompatible, alelos S3S4'
Polinizantes	Poliniza a todo el resto la serie Sweet
Floración	2 – 3 días antes que Burlat (en Italia) . Temporada 2018/2019 en el Tambo su plena flor fue el 6 de Septiembre y caída de pétalos 9 de Septiembre (plena flor de Lapins 11 Septiembre).
Productividad	Alta y constante. Esta alta producción por planta se explica por la alta capacidad de endardamiento (12,8 dardos/m) y al alto porcentaje de cuaja (37,1%).
Entrada en producción	Precoz (en portainjerto desvigorizante)
Fruta	Fruta acorazonada simétrica, color rojo brillante a rojo oscuro hasta rojo caoba brillante (CTIFL 5-6), buen sabor, pedúnculo de longitud media (promedio 3,5 cm fruta evaluada de Centro evaluativo El Tambo), calibre (28 – 30 mm). En España se describe susceptible a partidura por lluvia dado predominancia lluvias en primavera en esa zona.
Consideraciones	Maduración uniforme, la fruta se mantiene bien colgando en el árbol. Dado su alto vigor se recomienda en portainjertos desvigorizantes según suelo o bien con diluir vigor con formación árbol.

FOTOS GENTILEZA DE JOSEP CUSSÓ -ESPAÑA

SWEET ARYANA™ PA1 UNIBO cv



"© ANA Chile, 2016. El material alojado en este documento, en especial las selecciones aquí transcritas, corresponde a desarrollos empresariales de ANA Chile, de acceso restringido, pudiendo su divulgación no autorizada traer aparejada infracciones a la Ley de Propiedad Industrial y/o Propiedad Intelectual. Todos los derechos reservados, prohibida su reproducción y comunicación."

CENTRO DE EVALUACIÓN EL TAMBO, VI REGIÓN-CHILE

TEMPORADA 2019/2020

SWEETARYANA™ PA1 UNIBO cv plantas año 2016 sobre Colt



“© ANA Chile, 2016. El material alojado en este documento, en especial las selecciones aquí transcritas, corresponde a desarrollos empresariales de ANA Chile, de acceso restringido, pudiendo su divulgación no autorizada traer aparejada infracciones a la Ley de Propiedad Industrial y/o Propiedad Intelectual. Todos los derechos reservados, prohibida su reproducción y comunicación.”

SWEET ARYANA™ PA1 UNIBO cv Temporada 2020/2021 plantación 2016.



FRISCO

(ORIGEN: CALIFORNIA, USA)

	CARACTERIZACIÓN
Hábito de crecimiento	Semi-abierto, fácil ramificación, crecimiento decumbente, vigor medio – alto.
Autofértil	Sí , Autofértil. Alelos S1S4´ (Produce suficiente fruta en autofertilidad, pero el obtentor recomienda incorporar algún polinizante).
Floración	Época Burlat, floración abundante.
Fructificación	Dardos y base de las ramillas del año
Polinizantes	Rocket, Brooks en España. Se observa coincidencia con Lapins en Chile.
Portainjertos recomendados	MxM14, Gisela 12. Es una variedad vigorosa.
Requerimiento de frío	Está descrita como de bajo requerimiento de frío. Se está trabajando con el CEAF en obtener su requerimiento de frío.
Productividad	Buena y consistente, podría ser necesario ajustar carga. Esta alta producción por planta se explica por la alta capacidad de endardamiento (16,7 dardos/m) y al alto porcentaje de cuaja alcanzando 55,1 frutos por metro línea de rama. Para calidad viajera, se recomienda no más de 10-12 ton/ha.

“© ANA Chile, 2016. El material alojado en este documento, en especial las selecciones aquí transcritas, corresponde a desarrollos empresariales de ANA Chile, de acceso restringido, pudiendo su divulgación no autorizada traer aparejada infracciones a la Ley de Propiedad Industrial y/o Propiedad Intelectual. Todos los derechos reservados, prohibida su reproducción y comunicación.”

FRISCO

(ORIGEN: CALIFORNIA, USA)



	CARACTERIZACIÓN
Fruta	Fruta arriñonada, color inicial claro y termina rojo caoba, firmeza alta para su fecha de cosecha (75 – 80 durofel), buen sabor, alto dulzor (18 – 23°brix), buen calibre (28 – 30 mm), pedúnculo de buen grosor de longitud media y coloración rojiza. Resistencia media a partidura por lluvia.
Período cosecha	Burlat +14 a +15 días Santina - 7 a -10 días C14 +2 a +5 días Chelan +1
Consideraciones	Podría cosecharse con color rojo no tan intenso, dado su buen nivel de azúcar temprano. Antecedentes de California señalan alguna sensibilidad a presentar sutura, asociado a estrés por alta T° o déficit de riego post cosecha (se ha observado <3% en árboles con menos follaje y fruta más expuesta).



FRISCO TEMPORADA 2020/2021



“© ANA Chile, 2016. El material alojado en este documento, en especial las selecciones aquí transcritas, corresponde a desarrollos empresariales de ANA Chile, de acceso restringido, pudiendo su divulgación no autorizada traer aparejada infracciones a la Ley de Propiedad Industrial y/o Propiedad Intelectual. Todos los derechos reservados, prohibida su reproducción y comunicación.”

SERIE SWEET CHERRIES: SWEET LORENZ® PA2UNIBO cv

(ORIGEN: ITALIA, UNIVERSIDAD DE BOLOGNA)

	CARACTERIZACIÓN
Hábito de crecimiento	Abierto, buena ramificación, VIGOR ALTO . En Chile se ha observado buena capacidad de endardado.
Autofertilidad	Autoincompatible, alelos S3S4
Polinizantes	Sweet Aryana®
Floración	1 – 2 días antes que Burlat (en Italia). Se ha visto cercana a Lapins en Chile.
Productividad	Alta. Se ha observado alta capacidad para endardar (26,2 dardos/m) con alto porcentaje de cuaja (31,6%).
Entrada en producción	Precoz
Fruta	Fruta acorazonada simétrica, color rojo brillante a rojo oscuro hasta rojo caoba brillante (CTIFL 5-6), excelente sabor, acidez agradable, pedúnculo grueso de longitud media a largo (promedio 3,6 cm fruta evaluada El Tambo temporada 2018/2019), calibre bueno (30 mm), susceptibilidad media a baja a partidura por lluvia.
Período cosecha	Burlat +8 a +10 días (Italia). En Chile, su cosecha se ubica 5 a 8 días antes de Santina.
Consideraciones	Maduración uniforme, la fruta se mantiene bien colgando en el árbol. Dado su alto vigor, se recomienda utilizar portainjertos que la desvigoricen.

“© ANA Chile, 2016. El material alojado en este documento, en especial las selecciones aquí transcritas, corresponde a desarrollos empresariales de ANA Chile, de acceso restringido, pudiendo su divulgación no autorizada traer aparejada infracciones a la Ley de Propiedad Industrial y/o Propiedad Intelectual. Todos los derechos reservados, prohibida su reproducción y comunicación.”

FOTOS GENTILEZA DE JOSEP CUSSÓ -ESPAÑA

SWEET LORENZ™ PA2 UNIBO cv



"© ANA Chile, 2016. El material alojado en este documento, en especial las selecciones aquí transcritas, corresponde a desarrollos empresariales de ANA Chile, de acceso restringido, pudiendo su divulgación no autorizada traer aparejada infracciones a la Ley de Propiedad Industrial y/o Propiedad Intelectual. Todos los derechos reservados, prohibida su reproducción y comunicación."

CENTRO DE EVALUACIÓN EL TAMBO, VI REGIÓN-CHILE TEMPORADA 2019/2020

PA2UNIBO – SWEET LORENZ ®



“© ANA Chile, 2016. El material alojado en este documento, en especial las selecciones aquí transcritas, corresponde a desarrollos empresariales de ANA Chile, de acceso restringido, pudiendo su divulgación no autorizada traer aparejada infracciones a la Ley de Propiedad Industrial y/o Propiedad Intelectual. Todos los derechos reservados, prohibida su reproducción y comunicación.”

PA2UNIBO – SWEET LORENZ® TEMPORADA 2020/2021



“© ANA Chile, 2016. El material alojado en este documento, en especial las selecciones aquí transcritas, corresponde a desarrollos empresariales de ANA Chile, de acceso restringido, pudiendo su divulgación no autorizada traer aparejada infracciones a la Ley de Propiedad Industrial y/o Propiedad Intelectual. Todos los derechos reservados, prohibida su reproducción y comunicación.”

SERIE SWEET CHERRIES: SWEET GABRIEL® PA3 UNIBO cv

(ORIGEN: ITALIA, UNIVERSIDAD DE BOLOGNA)

	CARACTERIZACIÓN
Hábito de crecimiento	Abierto, buena ramificación, VIGOR ALTO
Autofértil	No, autoincompatible, alelos S1S4
Polinizantes	Sweet Lorenz®, Sweet Aryana®
Floración	Época de Burlat. En Chile se ha observado coincidencia con Lapins.
Productividad	Muy alta. Sweet Gabriel sobre portainjerto Colt presentó una alta producción al 2do año dado su alta capacidad de endardamiento (22,2 dardos/m) y al altísimo porcentaje de cuaja (48,1%) alcanzando un 84,4 frutos por metro lineal de rama.
Entrada en producción	Muy precoz. Sweet Gabriel sobre portainjerto Colt presentó una alta producción por planta en su 2° año de producción.
Fruta	Fruta acorazonada simétrica, color rojo brillante (CTFL 4) a rojo purpura brillante (CTIFL 5-6), buen sabor, dulce (18°brix), aromática, pedúnculo de longitud media, calibre (30 -32 mm).
Período cosecha	Burlat +14 a +16 días en origen. En Chile madurez de cosecha en se ha observado 5 a 8 días antes de Santina.
Consideraciones	Maduración uniforme, la fruta se mantiene bien colgando en el árbol. Su óptimo comportamiento se obtiene en portainjertos de bajo vigor o dilución de vigor con formación del árbol.

FOTOS GENTILEZA DE JOSEP CUSSÓ -ESPAÑA

SWEET GABRIEL™ PA3 UNIBO cv



“© ANA Chile, 2016. El material alojado en este documento, en especial las selecciones aquí transcritas, corresponde a desarrollos empresariales de ANA Chile, de acceso restringido, pudiendo su divulgación no autorizada traer aparejada infracciones a la Ley de Propiedad Industrial y/o Propiedad Intelectual. Todos los derechos reservados, prohibida su reproducción y comunicación.”

PA 3 UNIBO CV SWEET GABRIEL® -CENTRO EVALUATIVO EL TAMBO

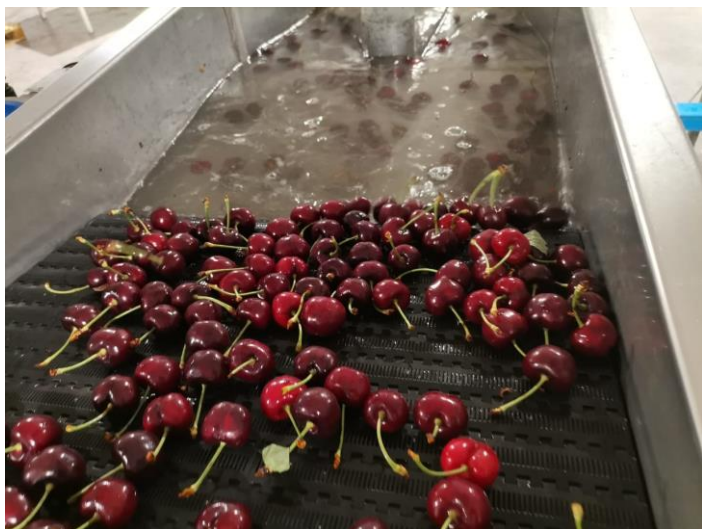
TEMPORADA 2019/2020

Plantas año 2016/Colt



“© ANA Chile, 2016. El material alojado en este documento, en especial las selecciones aquí transcritas, corresponde a desarrollos empresariales de ANA Chile, de acceso restringido, pudiendo su divulgación no autorizada traer aparejada infracciones a la Ley de Propiedad Industrial y/o Propiedad Intelectual. Todos los derechos reservados, prohibida su reproducción y comunicación.”

SWEET GABRIEL™ PA3 UNIBO cv TEMPORADA 2020/2021



“© ANA Chile, 2016. El material alojado en este documento, en especial las selecciones aquí transcritas, corresponde a desarrollos empresariales de ANA Chile, de acceso restringido, pudiendo su divulgación no autorizada traer aparejada infracciones a la Ley de Propiedad Industrial y/o Propiedad Intelectual. Todos los derechos reservados, prohibida su reproducción y comunicación.”

SERIE SWEET CHERRIES: SWEET VALINA® PA4 UNIBO cv

(ORIGEN: ITALIA, UNIVERSIDAD DE BOLOGNA)

	CARACTERIZACIÓN
Hábito de crecimiento	Semi-abierto, MUY ALTO VIGOR.
Autofértil	No, autoincompatible, alelos S3S4
Polinizantes	Sweet Aryana®
Floración	1 – 2 días después de Burlat. En Chile se ha observado coincidencia con Lapins.
Productividad	Alta y constante. Ha mostrado 51,2 frutos/m lineal dado por su buena cuaja alrededor del 30%.
Entrada en producción	Media
Necesidad de frío	Baja. Prontamente se tendrán resultados de estudios llevados a cabo por el CEAF VIR. Preliminarmente Sweet Valina tendría un requisito de alrededor de 20 porciones de frío.
Fruta	Fruta acorazonada simétrica, color rojo brillante (CTFL 4) a rojo purpura brillante (CTIFL 5-6), buen sabor, dulce (19°brix), aromática , pedúnculo de longitud media, calibre grande (32 -34 mm).
Período cosecha	Burlat +15 a +18 días en origen. En Chile su madurez de cosecha observada coincide con Santina o sería un par de días antes dependiendo de la zona.
Consideraciones	Maduración uniforme, la fruta se mantiene bien colgando en el árbol. Evitar uso de patrones que confieran alto vigor. Descrita como altamente susceptible a partidura por lluvia partidura dado predominancia lluvias en primavera en esa zona.

FOTOS GENTILEZA DE JOSEP CUSSÓ -ESPAÑA

SWEET VALINA™ PA4 UNIBO cv



"© ANA Chile, 2016. El material alojado en este documento, en especial las selecciones aquí transcritas, corresponde a desarrollos empresariales de ANA Chile, de acceso restringido, pudiendo su divulgación no autorizada traer aparejada infracciones a la Ley de Propiedad Industrial y/o Propiedad Intelectual. Todos los derechos reservados, prohibida su reproducción y comunicación."

CENTRO EVALUATIVO PAINE

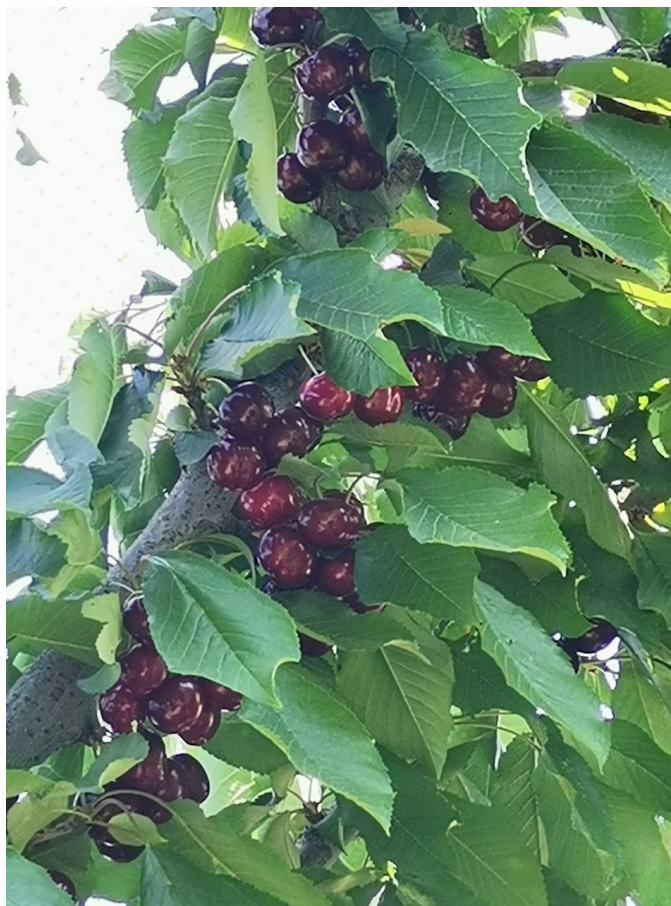
TEMPORADA 2019/2020

SWEET VALINA™ PA4 UNIBO cv



“© ANA Chile, 2016. El material alojado en este documento, en especial las selecciones aquí transcritas, corresponde a desarrollos empresariales de ANA Chile, de acceso restringido, pudiendo su divulgación no autorizada traer aparejada infracciones a la Ley de Propiedad Industrial y/o Propiedad Intelectual. Todos los derechos reservados, prohibida su reproducción y comunicación.”

SWEET VALINA™ PA4 UNIBO cv TEMPORADA 2020/2021



“© ANA Chile, 2016. El material alojado en este documento, en especial las selecciones aquí transcritas, corresponde a desarrollos empresariales de ANA Chile, de acceso restringido, pudiendo su divulgación no autorizada traer aparejada infracciones a la Ley de Propiedad Industrial y/o Propiedad Intelectual. Todos los derechos reservados, prohibida su reproducción y comunicación.”

AREKO

(ORIGEN: ALEMANIA, JKI)

	CARACTERIZACIÓN
Parentales	Kordia x Regina
Hábito de crecimiento	Vigor medio, levemente erecto. Buena emisión de laterales.
Autofertilidad	Autoincompatible, alelos S1S3
Polinizantes	Carmen, Kordia, Karina (datos Alemania). De acuerdo con alelos y floración época Kordia, puede servir también Skeena.
Floración	Época Kordia (mediciones promedio en Alemania por 15 años) . La escasa experiencia local aún no permite llegar a determinar su fecha con exactitud.
Requerimiento Frío	Prontamente se tendrán resultados de estudios llevados a cabo por el CEAF VIR. Preliminarmente Areko tendría un requisito de alrededor de 20 porciones de frío.
Productividad	Buena y constante (descripción en origen). Alta cantidad de dardos por metro lineal (16 a 20) y alto porcentaje de cuaja observado (27-37%).
Fruta	Acorazonado simétrico, similar a Kordia en forma y color, buen calibre (30 mm), algo mayor que Kordia con mayor relación diámetro/largo. Muy buen sabor dulce, buena firmeza (en torno a 80 durofel). Pedicelo largo y más grueso que el de Kordia. De maduración uniforme y tendría una buena tolerancia a partidura por lluvia.
Período cosecha	En Alemania cosecha en época Kordia o 3 a 4 días antes en algunas zonas. En Chile en lo CE Paine y El tambo se ha observado adelanto en cosecha entre 3 -4 semanas.

“© ANA Chile, 2016. El material alojado en este documento, en especial las selecciones aquí transcritas, corresponde a desarrollos empresariales de ANA Chile, de acceso restringido, pudiendo su divulgación no autorizada traer aparejada infracciones a la Ley de Propiedad Industrial y/o Propiedad Intelectual. Todos los derechos reservados, prohibida su reproducción y comunicación.”

VARIEDAD AREKO

(ORIGEN: ALEMANIA)



“© ANA Chile, 2016. El material alojado en este documento, en especial las selecciones aquí transcritas, corresponde a desarrollos empresariales de ANA Chile, de acceso restringido, pudiendo su divulgación no autorizada traer aparejada infracciones a la Ley de Propiedad Industrial y/o Propiedad Intelectual. Todos los derechos reservados, prohibida su reproducción y comunicación.”

Areko Sagrada Familia (Agrizano) Temporada 2019/2020

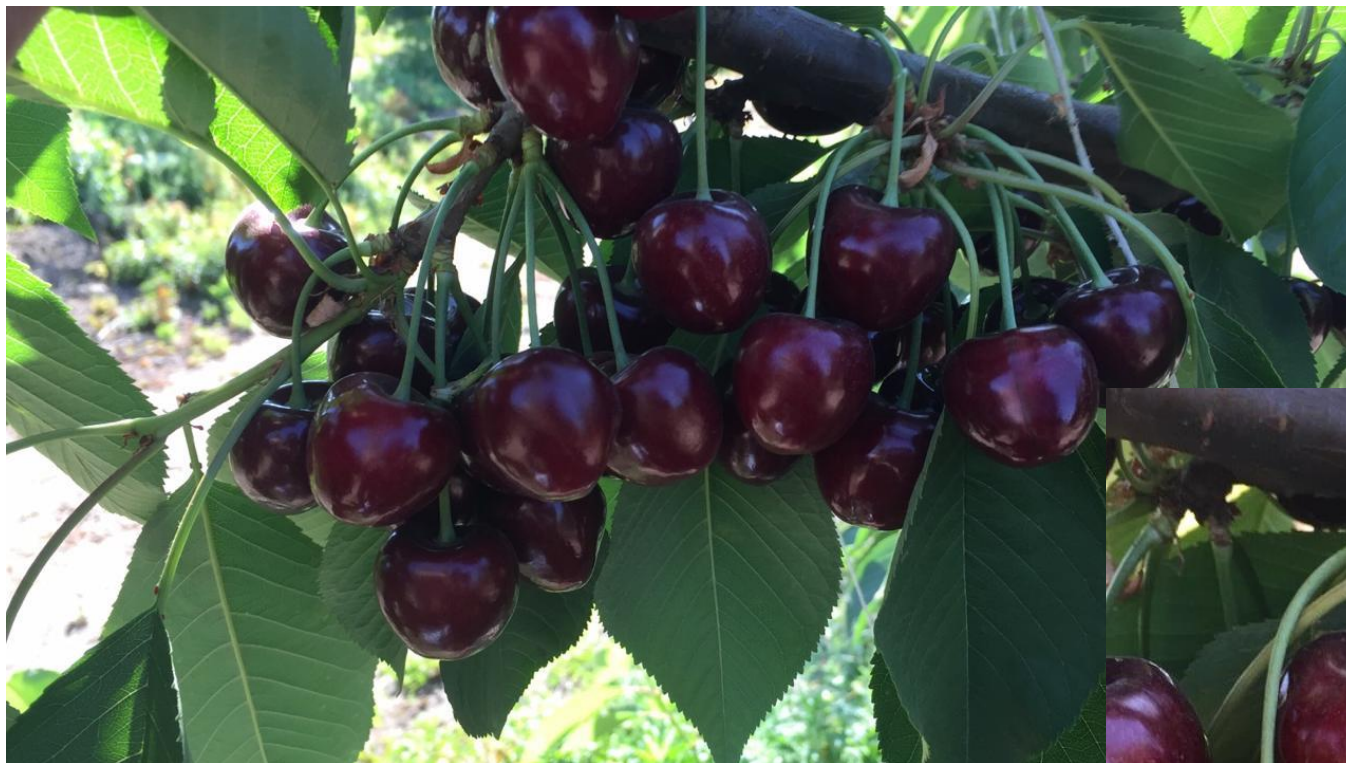


10/12/19



“© ANA Chile, 2016. El material alojado en este documento, en especial las selecciones aquí transcritas, corresponde a desarrollos empresariales de ANA Chile, de acceso restringido, pudiendo su divulgación no autorizada traer aparejada infracciones a la Ley de Propiedad Industrial y/o Propiedad Intelectual. Todos los derechos reservados, prohibida su reproducción y comunicación.”

Areko San Clemente (Agrofruta) Temporada 2019/2020



“© ANA Chile, 2016. El material alojado en este documento, en especial las selecciones aquí transcritas, corresponde a desarrollos empresariales de ANA Chile, de acceso restringido, pudiendo su divulgación no autorizada traer aparejada infracciones a la Ley de Propiedad Industrial y/o Propiedad Intelectual. Todos los derechos reservados, prohibida su reproducción y comunicación.”

Areko Sagrada Familia Cosecha Temporada 2020/2021



“© ANA Chile, 2016. El material alojado en este documento, en especial las selecciones aquí transcritas, corresponde a desarrollos empresariales de ANA Chile, de acceso restringido, pudiendo su divulgación no autorizada traer aparejada infracciones a la Ley de Propiedad Industrial y/o Propiedad Intelectual. Todos los derechos reservados, prohibida su reproducción y comunicación.”

Areko Sagrada familia (Sta Adriana Agrizano) Temporada 2020/2021



“© ANA Chile, 2016. El material alojado en este documento, en especial las selecciones aquí transcritas, corresponde a desarrollos empresariales de ANA Chile, de acceso restringido, pudiendo su divulgación no autorizada traer aparejada infracciones a la Ley de Propiedad Industrial y/o Propiedad Intelectual. Todos los derechos reservados, prohibida su reproducción y comunicación.”

FOTOS GIRA TÉCNICA ANA CHILE - ALEMANIA JULIO 2019

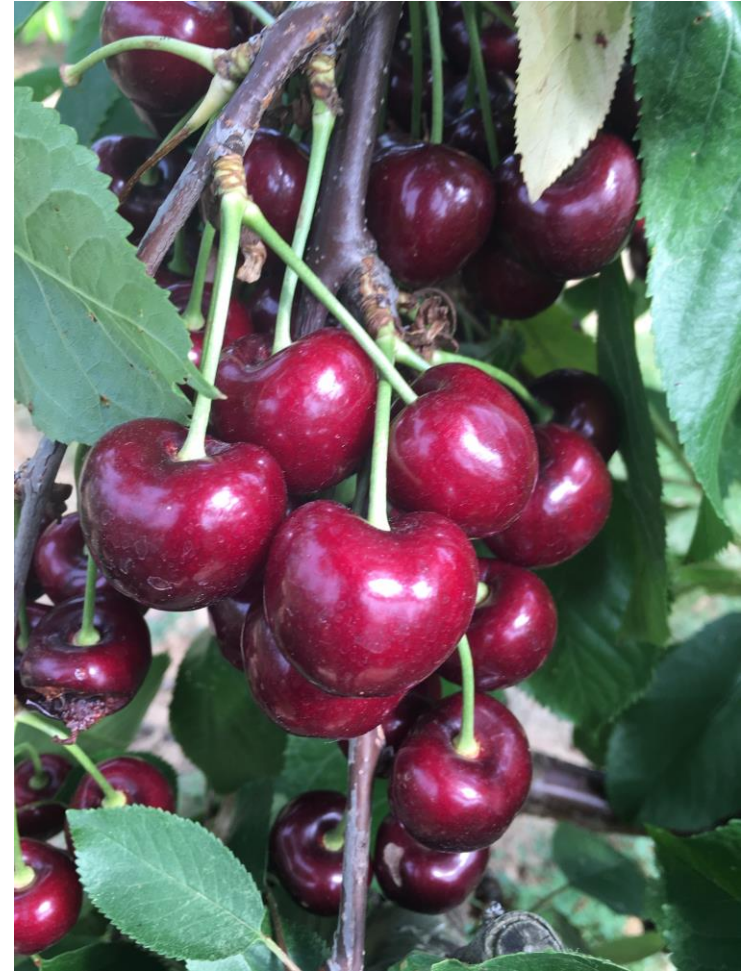
SWEET SARETTA™ PA5 UNIBO cv



“© ANA Chile, 2016. El material alojado en este documento, en especial las selecciones aquí transcritas, corresponde a desarrollos empresariales de ANA Chile, de acceso restringido, pudiendo su divulgación no autorizada traer aparejada infracciones a la Ley de Propiedad Industrial y/o Propiedad Intelectual. Todos los derechos reservados, prohibida su reproducción y comunicación.”

FOTOS GIRA TÉCNICA ANA CHILE - ALEMANIA JULIO 2019

SWEET STEPHANY™ PA7 UNIBO cv



“© ANA Chile, 2016. El material alojado en este documento, en especial las selecciones aquí transcritas, corresponde a desarrollos empresariales de ANA Chile, de acceso restringido, pudiendo su divulgación no autorizada traer aparejada infracciones a la Ley de Propiedad Industrial y/o Propiedad Intelectual. Todos los derechos reservados, prohibida su reproducción y comunicación.”

RESULTADOS PRELIMINARES EVALUACIONES COSECHA Y POST COSECHA

TEMPORADA 2020/2021



“© ANA Chile, 2016. El material alojado en este documento, en especial las selecciones aquí transcritas, corresponde a desarrollos empresariales de ANA Chile, de acceso restringido, pudiendo su divulgación no autorizada traer aparejada infracciones a la Ley de Propiedad Industrial y/o Propiedad Intelectual. Todos los derechos reservados, prohibida su reproducción y comunicación.”

DATOS A COSECHA POST COSECHA VARIEDADES EXTRA TEMPRANAS TEMPORADA 2020/2021

VARIEDAD/ PI	CENTRO EVALUATIVO	FECHA COSECHA	PLANTACIÓN	Dormex	GA3	Cosecha *	FIRMEZA DUROFEL			SOLIDOS SOLUBLES (°BRIX)		
							10 días	16 días	30 días	Cosecha*	10 días	16 días
Nimba/ Colt	El Tambo	04-11-2020	2017	si	si	78-77			80	18,1-18,8		21,8
Nimba/ Maxma 14	El Tambo	04-11-2020	2017	si	si	80-78,1		82,7-83,5	85	17,6- 18,6	19,8-20	22,2
Nimba/ Colt	Paine	05-11-2020	2017	si	si	82-80	80,5		77	19,4-20,9	18	21,2
Nimba/ Gisela 12	Paine	05-11-2020	2017	si	si	77-75			83,4	19,6-21,5		20,2
Pacific red/ Colt	El Tambo	04-11-2020	2017	si	si	80-77	88,7			19,6-21,5	19,8	
Pacific red/ Maxma 14	Paine	05-11-2020	2017	si	si	80-77		81,8	86,5	18-20,4	18,1	19,4
Pacific red/Gisela 12	Paine	05-11-2020	2017	si	si	88-84		88,5-88,7	88-86,5	18,3-20	17-18,9	18,1-18,9
Sweet Aryana/Colt	El Tambo	07-11-2020	2016	si	si	83,4-75			82	18,3-21,6		20,2
Sweet Aryana/Gisela 12	Paine	10-11-2020	2016	si	si	82-80,1			88,5-85	18-19,3		20,5-21,8



“© ANA Chile, 2016. El material alojado en este documento, en especial las selecciones aquí transcritas, corresponde a desarrollos empresariales de ANA Chile, de acceso restringido, pudiendo su divulgación no autorizada traer aparejada infracciones a la Ley de Propiedad Industrial y/o Propiedad Intelectual. Todos los derechos reservados, prohibida su reproducción y comunicación.”

DATOS A COSECHA POST COSECHA VARIEDADES EXTRA TEMPRANAS TEMPORADA 2020/2021

Variedad	Sector	Fecha Evaluación	Días de almacenaje	Color	Brix °	Durofel	Desordenes Postcosecha
Nimba	San Vicente Tagua Tagua	13-11-2020	9	Light	18,1	80	1% pitting leve,1% piel de lagarto
Nimba	San Vicente Tagua Tagua	20-11-2020	16	Light	19,8	80	1,5% pitting moderado 2% piel de lagarto
Nimba	San Vicente Tagua Tagua	20-11-2020	15	Light	16,7	76,7	1% piel de lagarto
Nimba	Paine	20-11-2020	15	Dark	19,8	83,5	1% piting leve
Nimba	San Vicente Tagua Tagua	04-12-2020	30	Dark	22	85	1% piel de lagarto
Nimba	San Vicente Tagua Tagua	04-12-2020	30	Dark	21,7	81	1% piel de lagarto
Nimba	Paine	04-12-2020	29	Dark	21,8	80	1% piel de lagarto
Nimba	Paine	04-12-2020	29	Dark	21,2	77	1% pitting leve,1% piel de lagarto



“© ANA Chile, 2016. El material alojado en este documento, en especial las selecciones aquí transcritas, corresponde a desarrollos empresariales de ANA Chile, de acceso restringido, pudiendo su divulgación no autorizada traer aparejada infracciones a la Ley de Propiedad Industrial y/o Propiedad Intelectual. Todos los derechos reservados, prohibida su reproducción y comunicación.”

DATOS A COSECHA POST COSECHA VARIEDADES EXTRA TEMPRANAS TEMPORADA 2020/2021

Variedad	Sector	Fecha Evaluación	Días de almacenaje	Color	Brix °	Durofel	Desordenes Postcosecha
Nimba	San Vicente Tagua Tagua	13-11-2020	9	Light	18,1	80	1% pitting leve,1% piel de lagarto
Nimba	San Vicente Tagua Tagua	20-11-2020	16	Light	19,8	80	1,5% pitting moderado 2% piel de lagarto
Nimba	San Vicente Tagua Tagua	20-11-2020	15	Light	16,7	76,7	1% piel de lagarto
Nimba	Paine	20-11-2020	15	Dark	19,8	83,5	1% piting leve
Nimba	San Vicente Tagua Tagua	04-12-2020	30	Dark	22	85	1% piel de lagarto
Nimba	San Vicente Tagua Tagua	04-12-2020	30	Dark	21,7	81	1% piel de lagarto
Nimba	Paine	04-12-2020	29	Dark	21,8	80	1% piel de lagarto
Nimba	Paine	04-12-2020	29	Dark	21,2	77	1% pitting leve,1% piel de lagarto



“© ANA Chile, 2016. El material alojado en este documento, en especial las selecciones aquí transcritas, corresponde a desarrollos empresariales de ANA Chile, de acceso restringido, pudiendo su divulgación no autorizada traer aparejada infracciones a la Ley de Propiedad Industrial y/o Propiedad Intelectual. Todos los derechos reservados, prohibida su reproducción y comunicación.”

DATOS A COSECHA POST COSECHA VARIEDADES EXTRA TEMPRANAS TEMPORADA 2020/2021

■ Nimba a 30 días



Pacific red a 30 días



DATOS A COSECHA POST COSECHA VARIEDADES EXTRA TEMPRANAS TEMPORADA 2020/2021

Variedad	Sector	Fecha Evaluación	Días de almacenaje	Color	Brix °	Durofel	Desordenes Postcosecha
Sweet Aryana	San Vicente Tagua Tagua	23-11-2020	16	Dark	20,2	82	2% piel de lagarto
Sweet Aryana	San Vicente Tagua Tagua	04-12-2020	27	Dark	20,2	82	2% piting leve 3% piel de lagarto
Sweet Aryana	San Vicente Tagua Tagua	10-12-2020	29	Dark	21,8	85	2% piting moderado, 2% severo 2% piel de lagarto
Sweet Aryana	San Vicente Tagua Tagua	10-12-2020	33	Light	19,6	88	4% piel de lagarto



“© ANA Chile, 2016. El material alojado en este documento, en especial las selecciones aquí transcritas, corresponde a desarrollos empresariales de ANA Chile, de acceso restringido, pudiendo su divulgación no autorizada traer aparejada infracciones a la Ley de Propiedad Industrial y/o Propiedad Intelectual. Todos los derechos reservados, prohibida su reproducción y comunicación.”

DATOS A COSECHA POST COSECHA VARIEDADES EXTRA TEMPRANAS TEMPORADA 2020/2021

Sweet Aryana a 27 días



"© ANA Chile, 2016. El material alojado en este documento, en especial las selecciones aquí transcritas, corresponde a desarrollos empresariales de ANA Chile, de acceso restringido, pudiendo su divulgación no autorizada traer aparejada infracciones a la Ley de Propiedad Industrial y/o Propiedad Intelectual. Todos los derechos reservados, prohibida su reproducción y comunicación."

DATOS A COSECHA POST COSECHA VARIEDADES TEMPRANAS TEMPORADA 2020/2021

VARIEDAD/ PI	CENTRO		PLANTACIÓN	Dormex	GA3	FIRMEZA DUROFEL			SOLIDOS SOLUBLES (*BRIX)		
	EVALUATIVO	FECHA COSECHA				Cosecha *	30 días	40 días	Cosecha*	30 días	40 días
Frisco/Gisela 12 light	Paine	10-11-2020	2016	si	si	83,3-75,1	pendiente	pendiente	17,4-19,7	pendiente	pendiente
Frisco/Colt	El Tambo	11-11-2020	2014	si	si	78-73,4	pendiente	pendiente	18,4-22,1	pendiente	pendiente
Frisco/Colt	El Tambo	12-11-2020	2014	si	si	79-74	pendiente	pendiente	18,5-20	pendiente	pendiente
Frisco/Colt **	Sgda Flia	09-11-2020	2017	si	si	79-76	pendiente	pendiente	19,3-21,7	pendiente	pendiente
Polka/Colt	Paine	19-11-2020	2011	si	si	82-78	pendiente	pendiente	21,4-22,4	pendiente	pendiente
Polka /Colt	San Fernando	27-11-2020	2014	no	no	85	pendiente	pendiente	22,4	pendiente	pendiente
Sweet Gabriel/Maxma 14	El Tambo	12-11-2020	2017	si	si	85,8-81,2	pendiente	pendiente	19,9-21,4	pendiente	pendiente
Sweet Gabriel/Colt	El Tambo	13-11-2020	2016	si	si	80-74	pendiente	pendiente	20,6-22,2	pendiente	pendiente
Sweet Lorenz/Colt	Paine	12-11-2020	2015	si	si	78,5-76	pendiente	pendiente	19,8-23,5	pendiente	pendiente
Sweet Lorenz/Gisela 12	Paine	10-11-2020	2017	si	si	88,7-85	91,2-89	pendiente	18,4-22,1	19,7-23,1	pendiente
Sweet Lorenz/Colt	El Tambo	12-11-2020	2015	si	si	78,5-76	pendiente	pendiente	19,8-23,5	pendiente	pendiente
Sweet Lorenz/Colt	El Tambo	13-11-2020	2015	si	si	80-78	pendiente	pendiente	19,2-20,8	pendiente	pendiente
Sweet Lorenz/Colt	El Tambo	16-11-2020	2015	si	si	83,5-79,8	pendiente	pendiente	19,8-20,9	pendiente	pendiente
Sweet Valina/Gisela 12	Paine	23-11-2020	2016	si	si	80-77	pendiente	pendiente	18,3-19,5	pendiente	pendiente
Sweet Valina/Colt	Paine	23-11-2020	2016	si	si	82-79	pendiente	pendiente	18,9-22,6	pendiente	pendiente
Sweet Valina/Colt	El Tambo	27-11-2020	2016	si	si	82-78	pendiente	pendiente	19,5-21,1	pendiente	pendiente



“© ANA Chile, 2016. El material alojado en este documento, en especial las selecciones aquí transcritas, corresponde a desarrollos empresariales de ANA Chile, de acceso restringido, pudiendo su divulgación no autorizada traer aparejada infracciones a la Ley de Propiedad Industrial y/o Propiedad Intelectual. Todos los derechos reservados, prohibida su reproducción y comunicación.”

DATOS A COSECHA POST COSECHA VARIEDADES TEMPRANAS TEMPORADA 2020/2021

Variedad	Sector	Fecha Evaluación	Días de almacenaje	Color	Brix °	Durofel	Desordenes Postcosecha
Frisco	San Vicente Tagua Tagua	07-12-2020	30	Dark	17,9	77,9	30,5% pitting severo 30% pitting leve, 6% piel de lagarto
Frisco	San Vicente Tagua Tagua	07-12-2020	30	Light	18,5	82	10% pitting severo 5% pitting leve, 4% piel de lagarto
Frisco	San Vicente Tagua Tagua	07-12-2020	26	Dark	19	80	35% pitting severo 20,5% pitting leve, 10% piel de lagarto
Frisco	San Vicente Tagua Tagua	07-12-2020	30	Dark	21,5	78	32,5% pitting severo 18% pitting leve, 6% piel de lagarto
Frisco	San Vicente Tagua Tagua	07-12-2020	30	Dark	18	78	39,5% pitting severo 20% pitting leve, 7% piel de lagarto
Frisco	San Vicente Tagua Tagua	07-12-2020	30	Light	18,3	81,5	14,5% pitting severo 6,5% pitting leve, 5% piel de lagarto
Frisco	San Vicente Tagua Tagua	07-12-2020	26	Light	19,1	76,4	19,5% pitting severo 8,5% pitting leve, 2% piel de lagarto



“© ANA Chile, 2016. El material alojado en este documento, en especial las selecciones aquí transcritas, corresponde a desarrollos empresariales de ANA Chile, de acceso restringido, pudiendo su divulgación no autorizada traer aparejada infracciones a la Ley de Propiedad Industrial y/o Propiedad Intelectual. Todos los derechos reservados, prohibida su reproducción y comunicación.”

DATOS A COSECHA POST COSECHA VARIEDADES TEMPRANAS TEMPORADA 2020/2021

Variedad	Sector	Fecha Evaluación	Días de almacenaje	Color	Brix °	Durofel	Desordenes Postcosecha
Sweet Lorenz	Paine	23-11-2020	11	Dark	19,8	85	4% pitting leve 1% piel de lagarto
Sweet Lorenz	Paine	11-12-2020	31	Dark	19,7	91,2	4% pitting leve 2% moderado



“© ANA Chile, 2016. El material alojado en este documento, en especial las selecciones aquí transcritas, corresponde a desarrollos empresariales de ANA Chile, de acceso restringido, pudiendo su divulgación no autorizada traer aparejada infracciones a la Ley de Propiedad Industrial y/o Propiedad Intelectual. Todos los derechos reservados, prohibida su reproducción y comunicación.”

DATOS A COSECHA POST COSECHA VARIEDADES TEMPRANAS TEMPORADA 2020/2021

Variedad	Sector	Fecha Evaluación	Días de almacenaje	Color	Brix °	Durofel	Desordenes Postcosecha
Sweet Gabriel	San Vicente Tagua Tagua	23-11-2020	10	Dark	20,1	83,4	5% pitting leve 5%piel de lagarto
Sweet Gabriel	San Vicente Tagua Tagua	23-11-2020	10	Dark	20,6	80	6% pitting leve 4,5% moderado, 11% piel de lagarto



“© ANA Chile, 2016. El material alojado en este documento, en especial las selecciones aquí transcritas, corresponde a desarrollos empresariales de ANA Chile, de acceso restringido, pudiendo su divulgación no autorizada traer aparejada infracciones a la Ley de Propiedad Industrial y/o Propiedad Intelectual. Todos los derechos reservados, prohibida su reproducción y comunicación.”

DATOS A COSECHA POST COSECHA VARIEDADES MEDIA ESTACIÓN TEMPORADA 2020/2021

VARIEDAD/ PI	CENTRO EVALUATIVO	FECHA COSECHA	PLANTACIÓN	Dormex	GA3	FIRMEZA DUROFEL			SOLIDOS SOLUBLES (°BRIX)		
						Cosecha *	30 días	40 días	Cosecha*	30 días	40 días
Areko/Colt	Paine		2015	si	si	80-78	pendiente	pendiente	21,2-23,6	pendiente	pendiente
Areko/Maxma 14	Sgda Flia	14-12-2020	2016	no	si	79,1-74,2	pendiente	pendiente	19,3-22,3	pendiente	pendiente
Areko/Gisela 6	Sgda Flia	15-12-2020	2016	si	si	82,6-78,6	pendiente	pendiente	21,9-23,6	pendiente	pendiente
Areko/Colt	San Clemente	15-12-2020	2016	no	no	80	pendiente	pendiente	21	pendiente	pendiente



“© ANA Chile, 2016. El material alojado en este documento, en especial las selecciones aquí transcritas, corresponde a desarrollos empresariales de ANA Chile, de acceso restringido, pudiendo su divulgación no autorizada traer aparejada infracciones a la Ley de Propiedad Industrial y/o Propiedad Intelectual. Todos los derechos reservados, prohibida su reproducción y comunicación.”

LORENA PINTO A. – JEFE DE PRODUCTO POMÁCEAS CEREZOS

lpinto@anachile.cl



A.N.A.

Andes New Varieties Administration

Your International Best Partner

